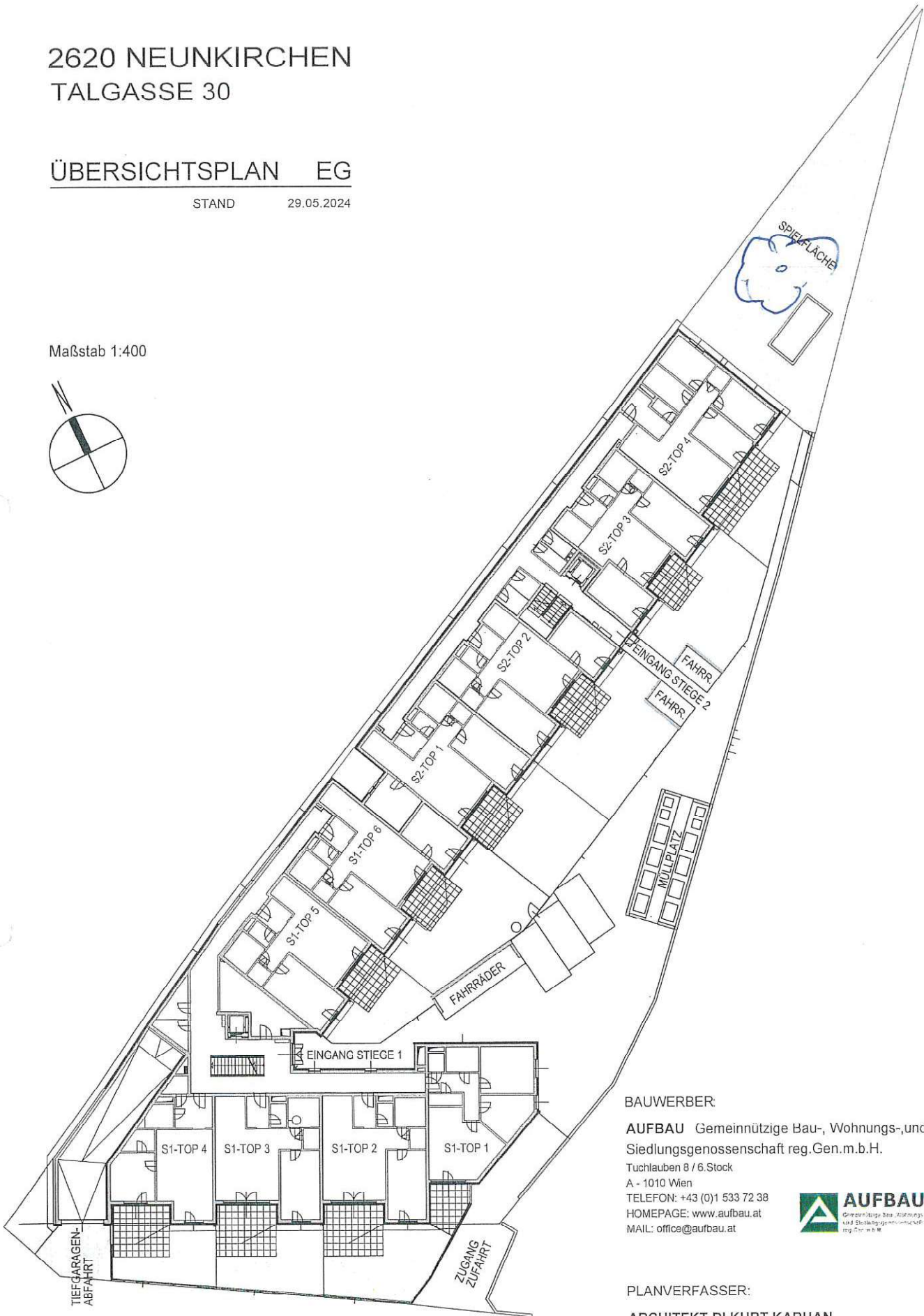


2620 NEUNKIRCHEN
TALGASSE 30

ÜBERSICHTSPLAN EG

STAND 29.05.2024

Maßstab 1:400



BAUWERBER:

AUFBAU Gemeinnützige Bau-, Wohnungs-, und
Siedlungsgenossenschaft reg.Gen.m.b.H.

Tuchlauben 8 / 6.Stock

A - 1010 Wien

TELEFON: +43 (0)1 533 72 38

HOME PAGE: www.aufbau.at

MAIL: office@aufbau.at



PLANVERFASSER:

ARCHITEKT DI KURT KARHAN

Staatlich befugter und beeideter Ziviltechniker

Feilbachgasse 3 / 4

Tel. 02635 689 13

architekt@karhan.at

2620 Neunkirchen

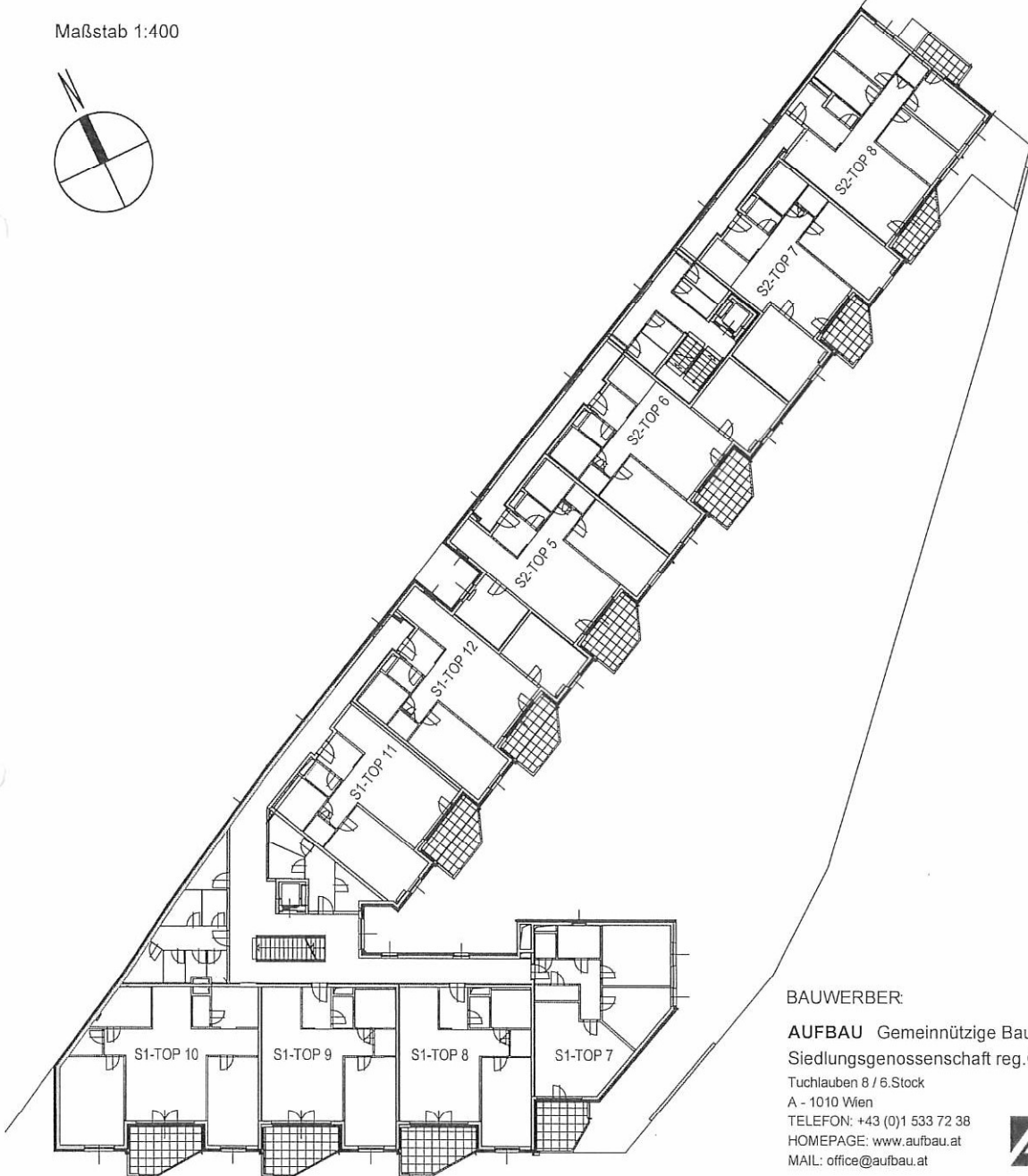
www.karhan.at

2620 NEUNKIRCHEN
TALGASSE 30

ÜBERSICHTSPLAN OG

STAND 29.05.2024

Maßstab 1:400



BAUWERBER:

AUFBAU Gemeinnützige Bau-, Wohnungs-, und
Siedlungsgenossenschaft reg.Gen.m.b.H.

Tuchlauben 8 / 6.Stock
A - 1010 Wien
TELEFON: +43 (0)1 533 72 38
HOMEPAGE: www.aufbau.at
MAIL: office@aufbau.at



PLANVERFASSER:

ARCHITEKT DI KURT KARHAN

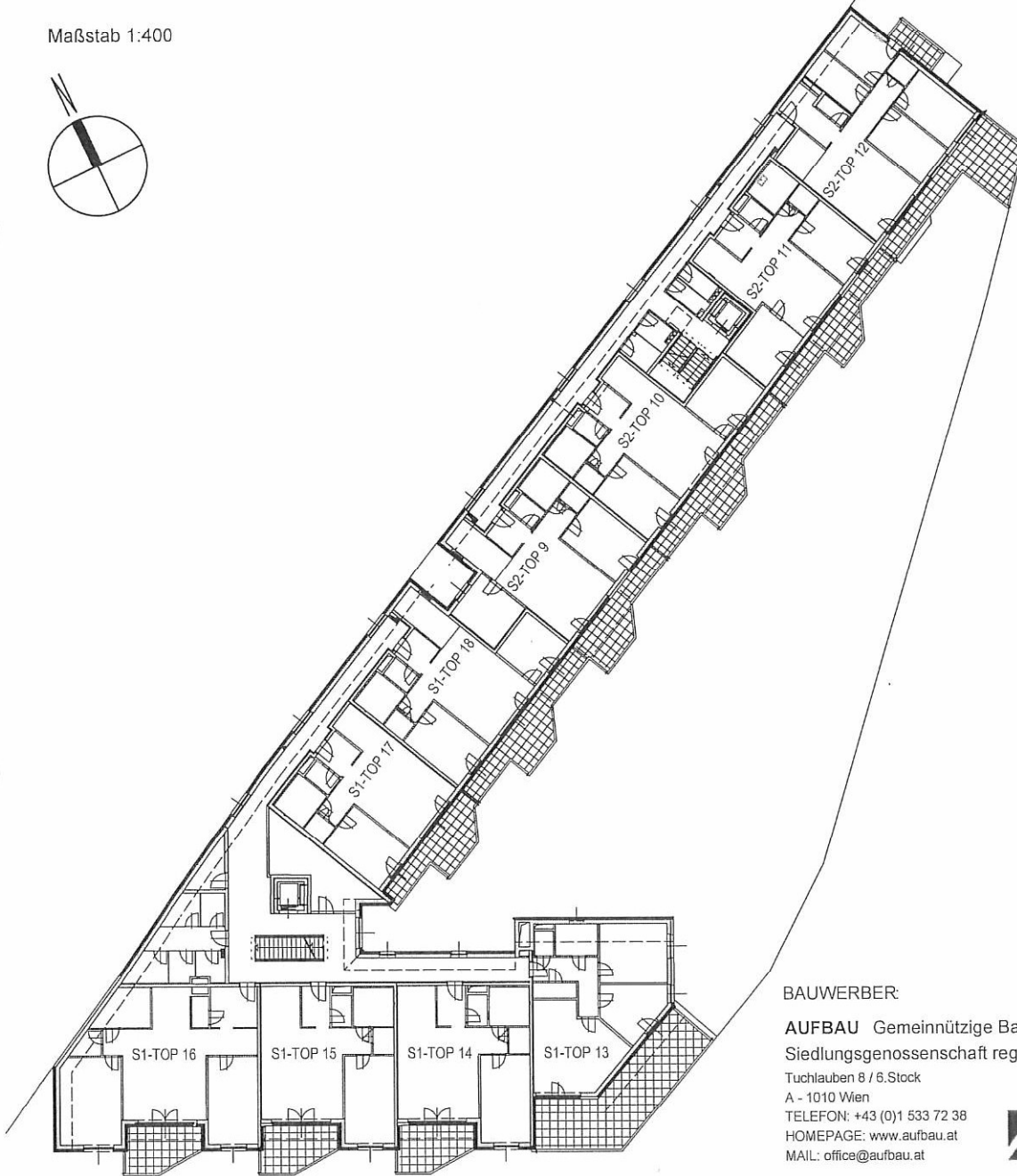
Staatlich befugter und beeideter Ziviltechniker
Feilbachgasse 3 / 4 2620 Neunkirchen
Tel. 02635 689 13 architekt@karhan.at www.karhan.at

2620 NEUNKIRCHEN
TALGASSE 30

ÜBERSICHTSPLAN DG

STAND 29.05.2024

Maßstab 1:400



BAUWERBER:

AUFBAU Gemeinnützige Bau-, Wohnungs-, und
Siedlungsgenossenschaft reg.Gen.m.b.H.

Tuchlauben 8 / 6.Stock

A - 1010 Wien

TELEFON: +43 (0)1 533 72 38

HOME PAGE: www.aufbau.at

MAIL: office@aufbau.at



PLANVERFASSER:

ARCHITEKT DI KURT KARHAN

Staatlich befugter und beedeter Ziviltechniker

Feilbachgasse 3 / 4

Tel. 02635 689 13

architekt@karhan.at

2620 Neunkirchen

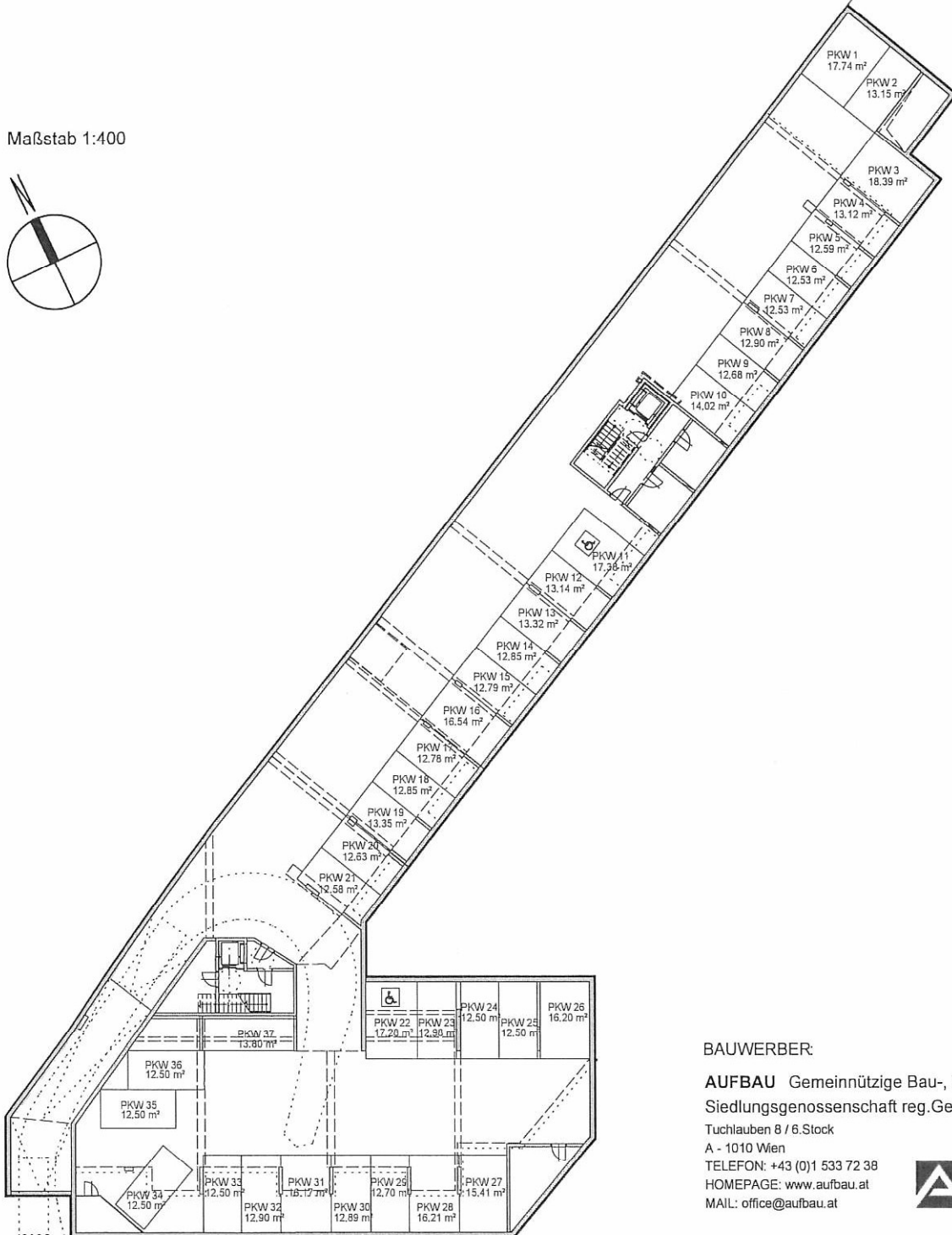
www.karhan.at

2620 NEUNKIRCHEN TALGASSE 30

ÜBERSICHTSPLAN TG

STAND 29.05.2024

Maßstab 1:400



BAUWERBER:

AUFBAU Gemeinnützige Bau-, Wohnungs-, und Siedlungsgenossenschaft reg.Gen.m.b.H.

Tuchlauben 8 / 6.Stock
A - 1010 Wien
TELEFON: +43 (0)1 533 72 38
HOMEPAGE: www.aufbau.at
MAIL: office@aufbau.at



PLANVERFASSER:

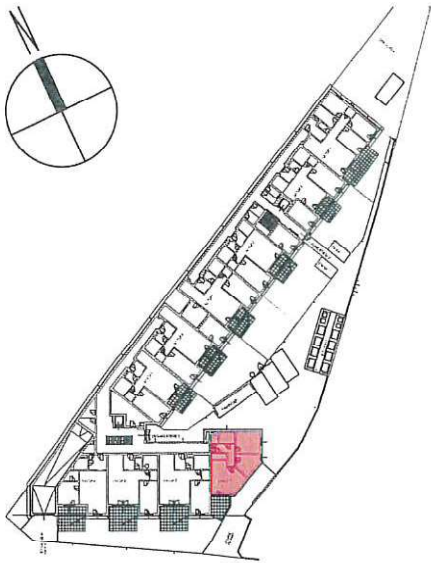
ARCHITEKT DI KURT KARHAN

Staatlich befugter und besiedeter Ziviltechniker
Feilbachgasse 3 / 4 2620 Neunkirchen
Tel. 02635 689 13 architekt@karhan.at www.karhan.at

2620 NEUNKIRCHEN TALGASSE 30

STG. 1 EG 1
STIEGE: STOCK.: TOP:

STAND 03.10.2024



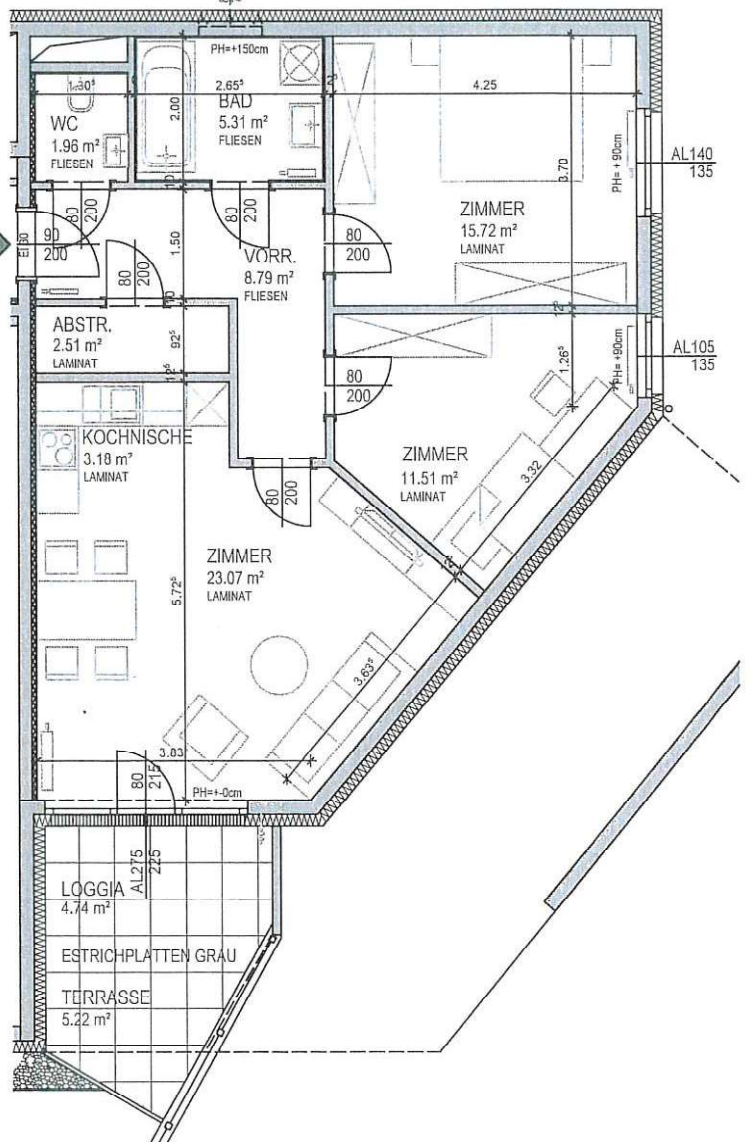
WOHNUNG:

WOHNFLÄCHE: ca. 72,05 m²
LOGGIA: ca. 4,74 m²
WOHNNUTZFLÄCHE: ca. 76,79 m²

TERRASSE: ca. 5,22 m²
EINLAGERUNGSRAUM: ca. 5,15 m²

Maßstab 1:100

STG. 1 - TOP 1



Änderungen vorbehalten. Sämtliche Maße sind Rohbaumaße. Maßabweichungen sind möglich. Für Möblierung ist Naturmaß zu nehmen. Die dargestellte Möblierung ist ein Gestaltungs - vorschlag und nicht Teil der Ausstattung.

BAUWERBER:

AUFBAU Gemeinnützige Bau-, Wohnungs-, und Siedlungsgenossenschaft reg.Gen.m.b.H.

Tuchlauben 8 / 6.Stock
A - 1010 Wien
TELEFON: +43 (0)1 533 72 38
HOMEPAGE: www.aufbau.at
MAIL: office@aufbau.at



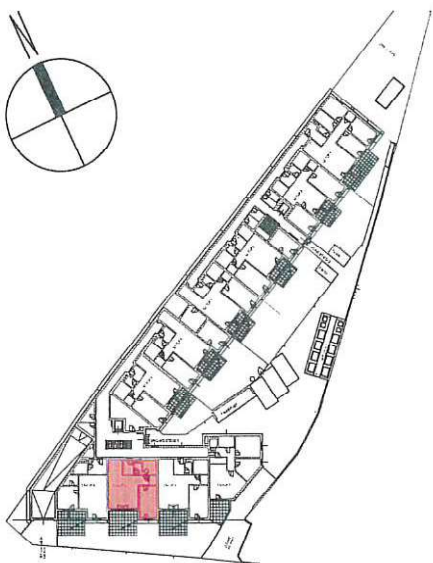
PLANVERFASSER:

ARCHITEKT DI KURT KARHAN

Staatlich befugter und beeideter Ziviltechniker
Feilbachgasse 3 / 4 2620 Neunkirchen
Tel. 02635 689 13 architekt@karhan.at www.karhan.at

2620 NEUNKIRCHEN TALGASSE 30

STG. 1 EG 3
STIEGE: STOCK.: TOP:
STAND 03.10.2024



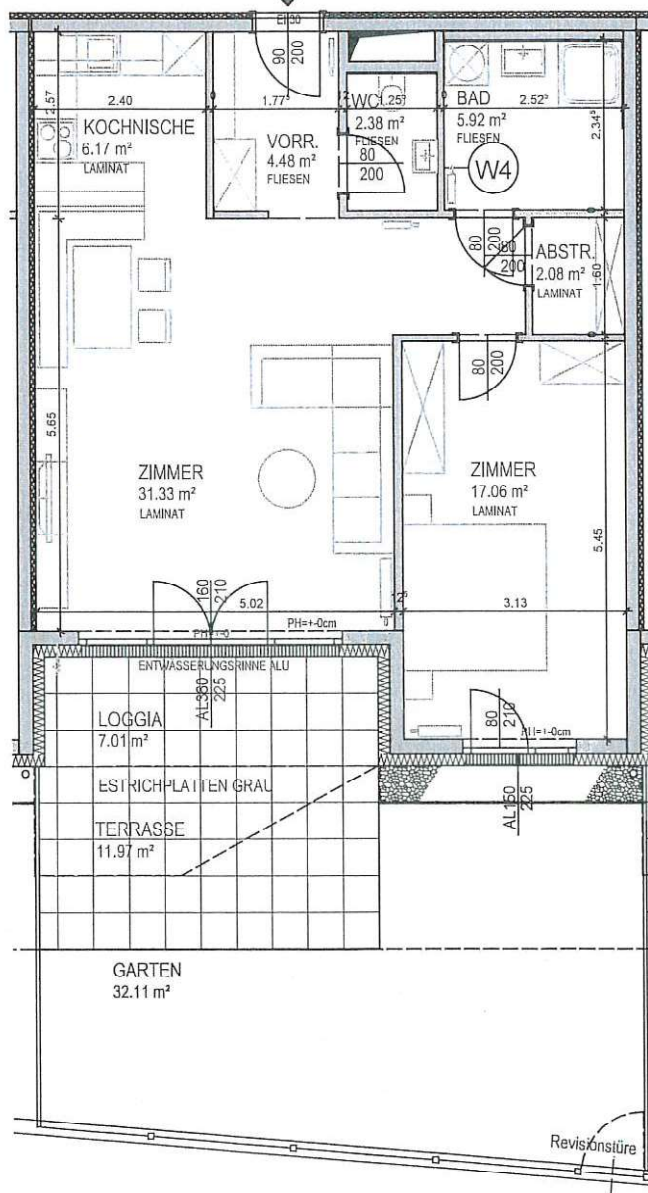
WOHNUNG:

WOHNFLÄCHE: ca. 69,42 m²
LOGGIA: ca. 7,01 m²
WOHNNUTZFLÄCHE: ca. 76,43 m²

GARTEN: ca. 32,11 m²
TERRASSE: ca. 11,97 m²
EINLAGERUNGSRAUM: ca. 3,86 m²

Maßstab 1:100

STG. 1 - TOP 3



Änderungen vorbehalten. Sämtliche Maße sind Rohbaumaße. Maßabweichungen sind möglich. Für Möblierung ist Naturmaß zu nehmen. Die dargestellte Möblierung ist ein Gestaltungsvorschlag und nicht Teil der Ausstattung.

BAUWERBER:

AUFBAU Gemeinnützige Bau-, Wohnungs-, und Siedlungsgenossenschaft reg.Gen.m.b.H.

Tuchlauben 8 / 6.Stock
A - 1010 Wien
TELEFON: +43 (0)1 533 72 38
HOMEPAGE: www.aufbau.at
MAIL: office@aufbau.at



PLANVERFASSER:

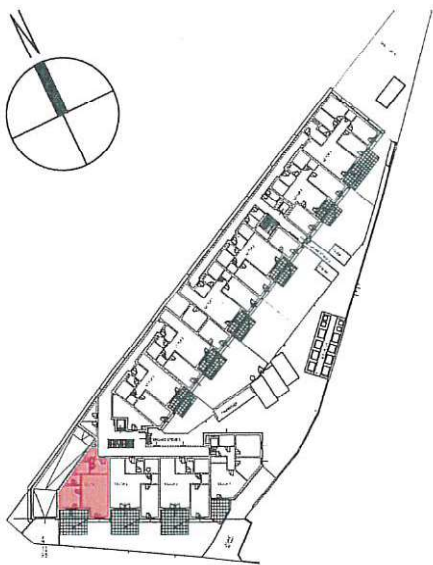
ARCHITEKT DI KURT KARHAN

Staatlich befugter und beideter Ziviltechniker
Feilbachgasse 3 / 4 2620 Neunkirchen
Tel. 02635 689 13 architekt@karhan.at www.karhan.at

2620 NEUNKIRCHEN TALGASSE 30

STG. 1 EG 4
STIEGE: STOCK.: TOP:

STAND 03.10.2024



WOHNUNG:

WOHNFLÄCHE: ca. 61,43 m²
LOGGIA: ca. 6,89 m²
WOHNNUTZFLÄCHE: ca. 68,32 m²

GARTEN: ca. 25,93 m²
TERRASSE: ca. 11,96 m²
EINLAGERUNGSRAUM: ca. 4,71 m²

Maßstab 1:100

Änderungen vorbehalten. Sämtliche Maße sind Rohbaumaße. Maßabweichungen sind möglich. Für Möblierung ist Naturmaß zu nehmen. Die dargestellte Möblierung ist ein Gestaltungs-vorschlag und nicht Teil der Ausstattung.

BAUWERBER:

AUFBAU Gemeinnützige Bau-, Wohnungs-, und Siedlungsgenossenschaft reg.Gen.m.b.H.

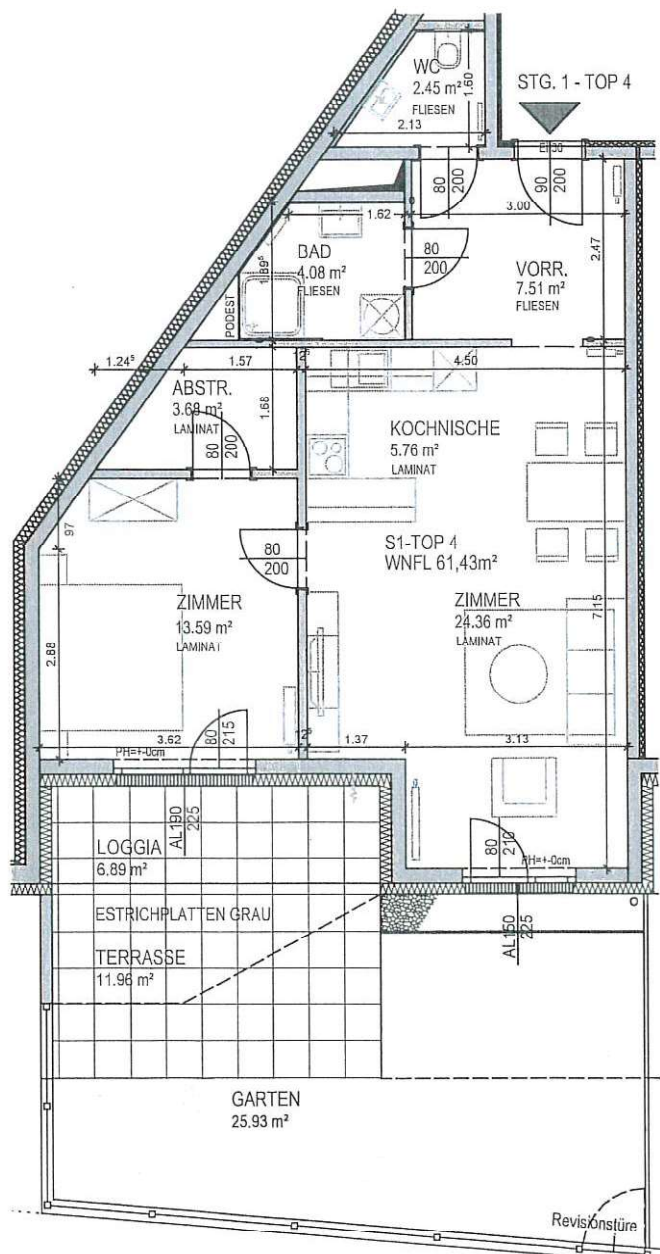
Tuchlauben 8 / 6.Stock
A - 1010 Wien
TELEFON: +43 (0)1 533 72 38
HOMEPAGE: www.aufbau.at
MAIL: office@aufbau.at



PLANVERFASSER:

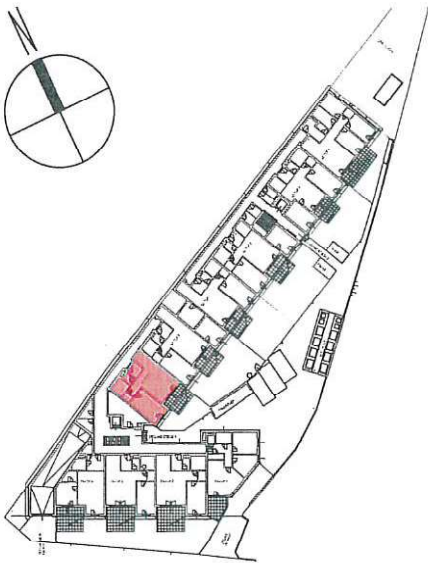
ARCHITEKT DI KURT KARHAN

Staatlich befugter und beeideter Ziviltechniker
Feilbachgasse 3 / 4 2620 Neunkirchen
Tel. 02635 589 13 architekt@karhan.at www.karhan.at



2620 NEUNKIRCHEN TALGASSE 30

STG. 1 EG 5
STIEGE: STOCK.: TOP:
STAND 03.10.2024



WOHNUNG:

WOHNFLÄCHE: ca. 66,94 m²
LOGGIA: ca. 5,35 m²
WOHNNUTZFLÄCHE: ca. 72,29 m²

GARTEN: ca. 25,03 m²
TERRASSE: ca. 7,49 m²
EINLAGERUNGSRAUM: ca. 4,22 m²

Maßstab 1:100

Änderungen vorbehalten. Sämtliche Maße sind Rohbaumaße. Maßabweichungen sind möglich. Für Möblierung ist Naturmaß zu nehmen. Die dargestellte Möblierung ist ein Gestaltungs-vorschlag und nicht Teil der Ausstattung.

BAUWERBER:

AUFBAU Gemeinnützige Bau-, Wohnungs-, und Siedlungsgenossenschaft reg.Gen.m.b.H.

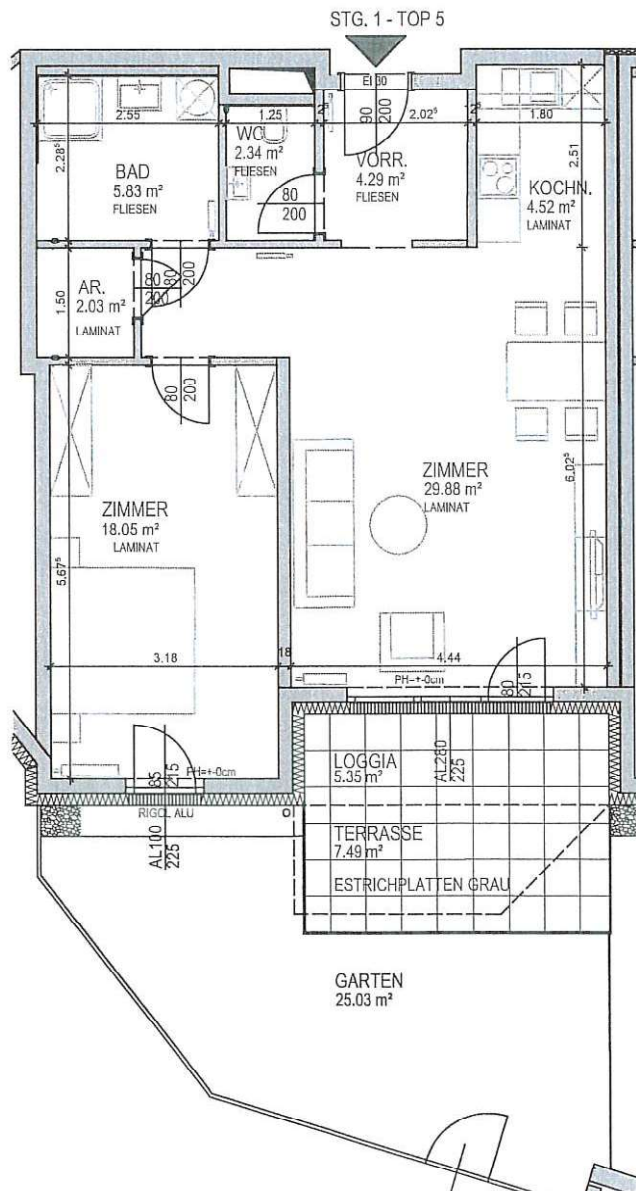
Tuchlauben 8 / 6.Stock
A - 1010 Wien
TELEFON: +43 (0)1 533 72 38
HOMEPAGE: www.aufbau.at
MAIL: office@aufbau.at



PLANVERFASSER:

ARCHITEKT DI KURT KARHAN

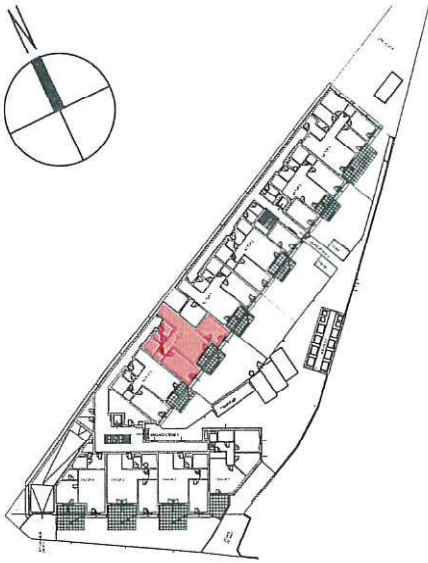
Staatlich befugter und beeideter Ziviltechniker
Feilbachgasse 3 / 4 2620 Neunkirchen
Tel. 02635 689 13 architekt@karhan.at www.karhan.at



2620 NEUNKIRCHEN TALGASSE 30

STG. 1 EG 6
STIEGE: STOCK.: TOP:

STAND 03.10.2024



WOHNUNG:

WOHNFLÄCHE: ca. 83,07 m²
LOGGIA: ca. 5,17 m²
WOHNNUTZFLÄCHE: ca. 88,24 m²

GARTEN: ca. 71,30 m²
TERRASSE: ca. 7,23 m²
EINLAGERUNGSRaum: ca. 4,62 m²

Maßstab 1:100

Änderungen vorbehalten. Sämtliche Maße sind Rohbaumaße. Maßabweichungen sind möglich. Für Möblierung ist Naturmaß zu nehmen. Die dargestellte Möblierung ist ein Gestaltungs-vorschlag und nicht Teil der Ausstattung.

BAUWERBER:

AUFBAU Gemeinnützige Bau-, Wohnungs- und Siedlungsgenossenschaft reg.Gen.m.b.H.

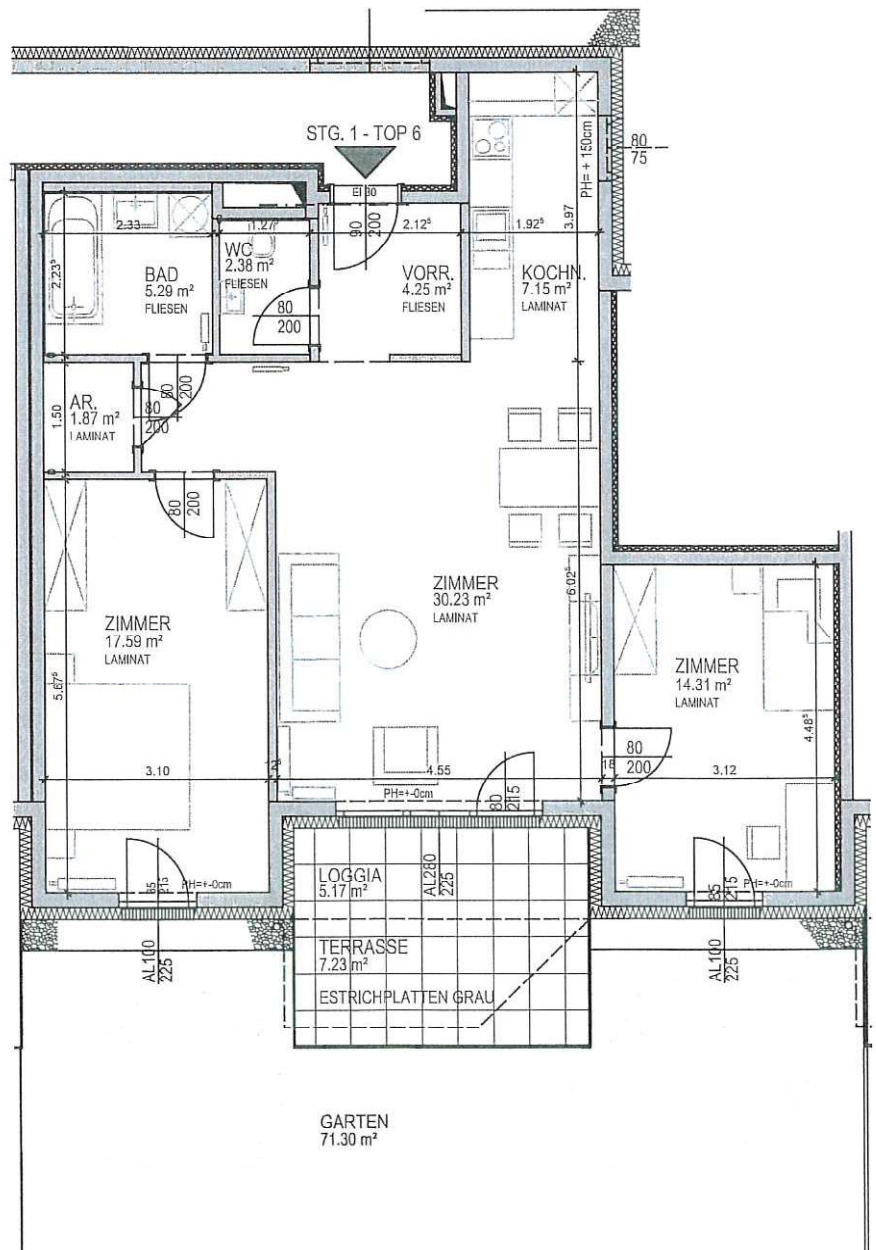
Tuchlauben 8 / 6.Stock
A - 1010 Wien
TELEFON: +43 (0)1 533 72 38
HOMEPAGE: www.aufbau.at
MAIL: office@aufbau.at



PLANVERFASSER:

ARCHITEKT DI KURT KARHAN

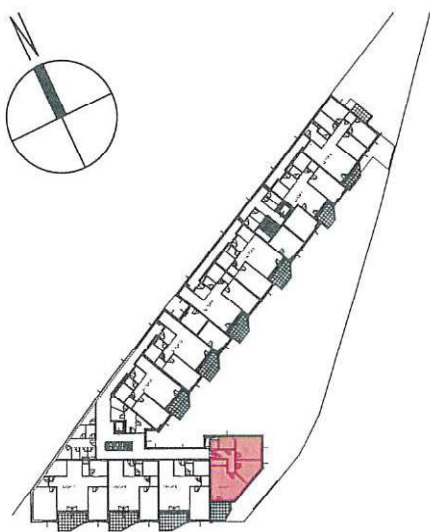
Staatlich befugter und beeideter Ziviltechniker
Feilbachgasse 3 / 4 2620 Neunkirchen
Tel. 02635 689 13 architekt@karhan.at www.karhan.at



2620 NEUNKIRCHEN TALGASSE 30

STG. 1 OG 7
 STIEGE: STOCK.: TOP:

STAND 03.10.2024



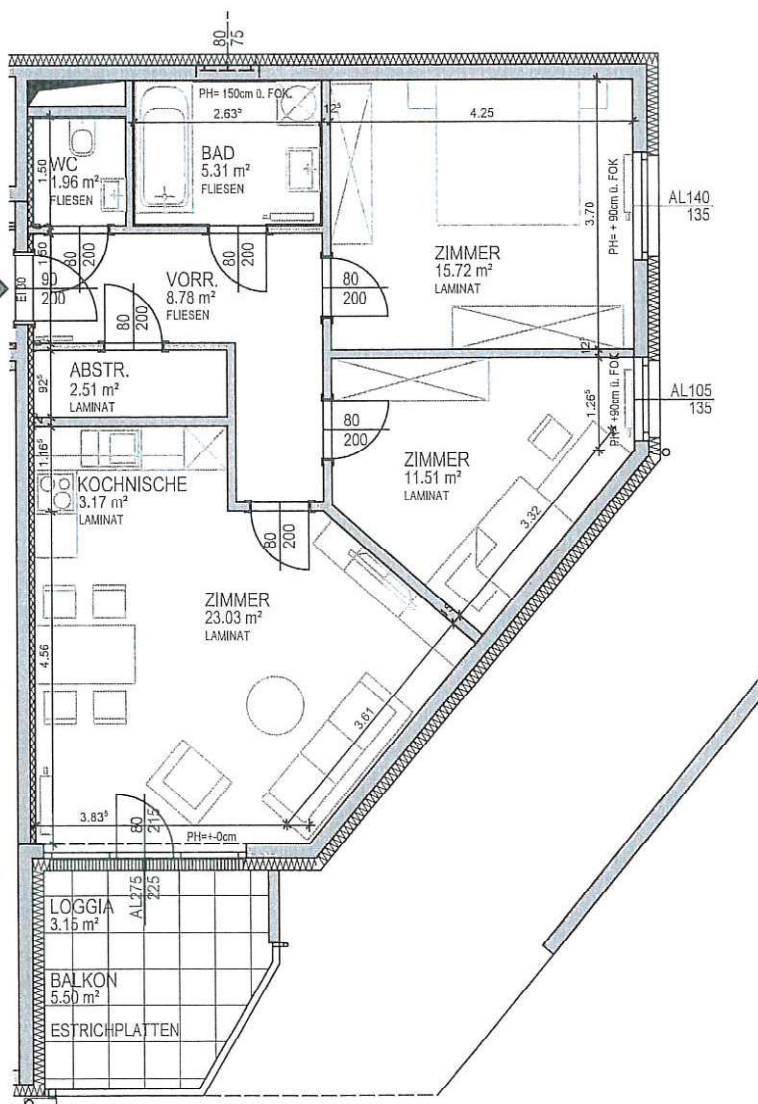
WOHNUNG:

WOHNFLÄCHE: ca. 71,99 m²
 LOGGIA: ca. 3,15 m²
 WOHNUTZFLÄCHE: ca. 75,14 m²

BALKON: ca. 5,50 m²
 EINLAGERUNGSRAUM: ca. 3,33 m²

Maßstab 1:100

STG. 1 - TOP 7



Änderungen vorbehalten. Sämtliche Maße sind Rohbaumaße. Maßabweichungen sind möglich. Für Möblierung ist Naturmaß zu nehmen. Die dargestellte Möblierung ist ein Gestaltungsvorschlag und nicht Teil der Ausstattung.

BAUWERBER:

AUFBAU Gemeinnützige Bau-, Wohnungs-, und Siedlungsgenossenschaft reg.Gen.m.b.H.

Tuchlauben 8 / 6.Stock
 A - 1010 Wien
 TELEFON: +43 (0)1 533 / 2 38
 HOMEPAGE: www.aufbau.at
 MAIL: office@aufbau.at



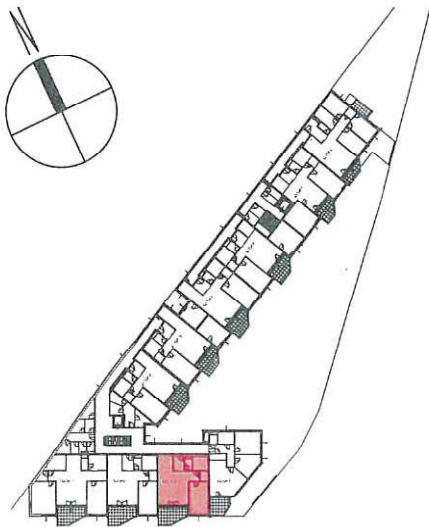
PLANVERFASSER:

ARCHITEKT DI KURT KARHAN

Staatlich befugter und beeideter Ziviltechniker
 Feilbachgasse 3 / 4 2620 Neunkirchen
 Tel. 02635 689 13 architekt@karhan.at www.karhan.at

2620 NEUNKIRCHEN TALGASSE 30

STG. 1 OG 8
 STIEGE: STOCK.: TOP:
 STAND 03.10.2024



WOHNUNG:

WOHNFLÄCHE: ca. 69,34 m²
 LOGGIA: ca. 7,00 m²
 WOHNUTZFLÄCHE: ca. 76,34 m²

BALKON: ca. 4,37 m²
 EINLAGERUNGSRAUM: ca. 4,08 m²

Maßstab 1:100

Änderungen vorbehalten. Sämtliche Maße sind Rohbaumaße. Maßabweichungen sind möglich. Für Möblierung ist Naturmaß zu nehmen. Die dargestellte Möblierung ist ein Gestaltungsvorschlag und nicht Teil der Ausstattung.

BAUWERBER:

AUFBAU Gemeinnützige Bau-, Wohnungs-, und Siedlungsgenossenschaft reg.Gen.m.b.H.

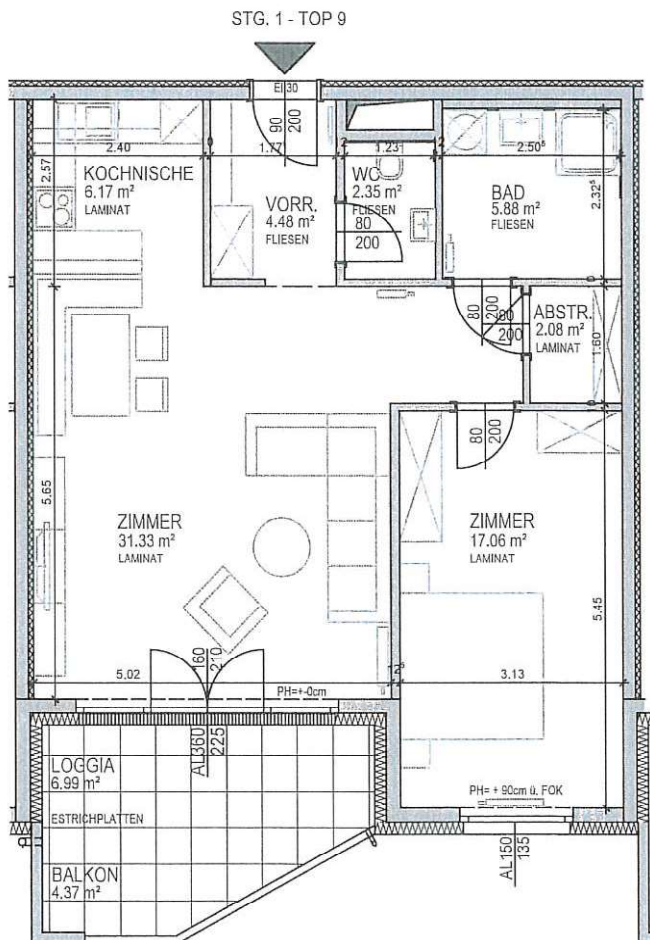
Tuchlauben 8 / 6.Stock
 A - 1010 Wien
 TELEFON: +43 (0)1 533 72 38
 HOMEPAGE: www.aufbau.at
 MAIL: office@aufbau.at



PLANVERFASSER:

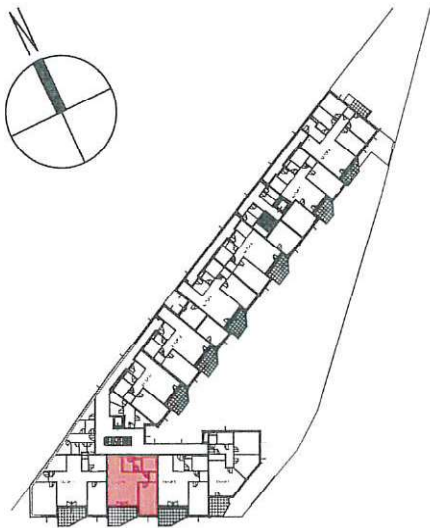
ARCHITEKT DI KURT KARHAN

Staatlich befugter und beeideter Ziviltechniker
 Feilbachgasse 3 / 4 2620 Neunkirchen
 Tel. 02635 689 13 architekt@karhan.at www.karhan.at



2620 NEUNKIRCHEN TALGASSE 30

STG. 1 OG 9
 STIEGE: STOCK.: TOP:
 STAND 03.10.2024



WOHNUNG:

WOHNFLÄCHE: ca. 69,35 m²
 LOGGIA: ca. 6,99 m²
 WOHNUTZFLÄCHE: ca. 76,34 m²
 BALKON: ca. 4,37 m²
 EINLAGERUNGSRAUM: ca. 2,37 m²

Maßstab 1:100

Änderungen vorbehalten. Sämtliche Maße sind Rohbaumaße. Maßabweichungen sind möglich. Für Möblierung ist Naturmaß zu nehmen. Die dargestellte Möblierung ist ein Gestaltungs-vorschlag und nicht Teil der Ausstattung.

BAUWERBER:

AUFBAU Gemeinnützige Bau-, Wohnungs- und Siedlungsgenossenschaft reg.Gen.m.b.H.

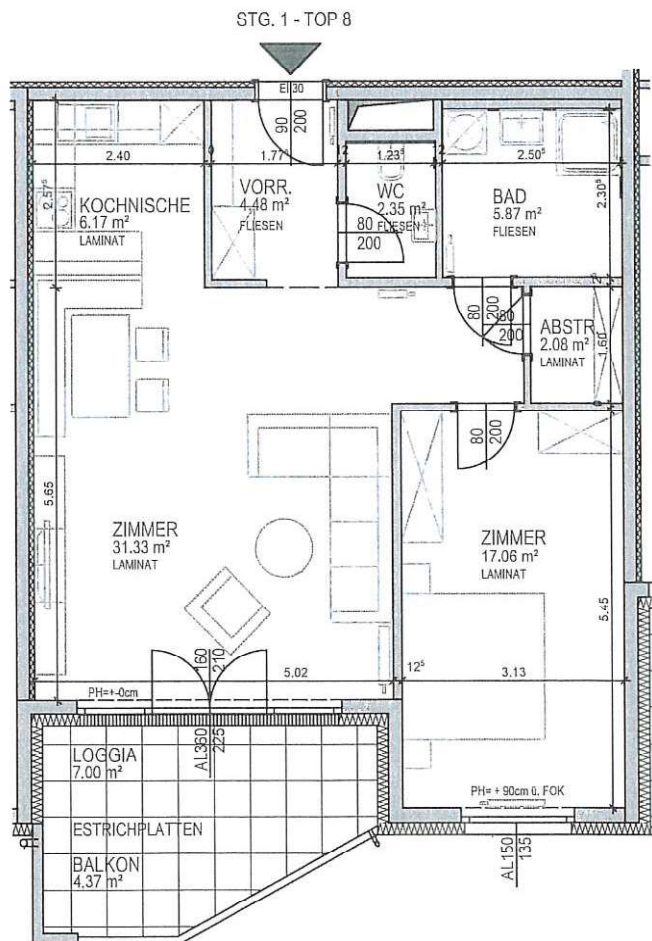
Tuchlauben 8 / 6.Stock
 A - 1010 Wien
 TELEFON: +43 (0)1 533 72 38
 HOMEPAGE: www.aufbau.at
 MAIL: office@aufbau.at



PLANVERFASSER:

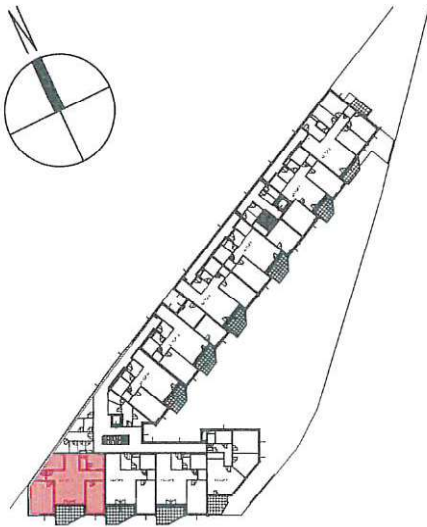
ARCHITEKT DI KURT KARHAN

Staatlich befugter und beeideter Ziviltechniker
 Feilbachgasse 3 / 4 2620 Neunkirchen
 Tel. 02635 689 13 architekt@karhan.at www.karhan.at



2620 NEUNKIRCHEN TALGASSE 30

STG. 1 OG 10
STIEGE: STOCK: TOP:
STAND 03.10.2024



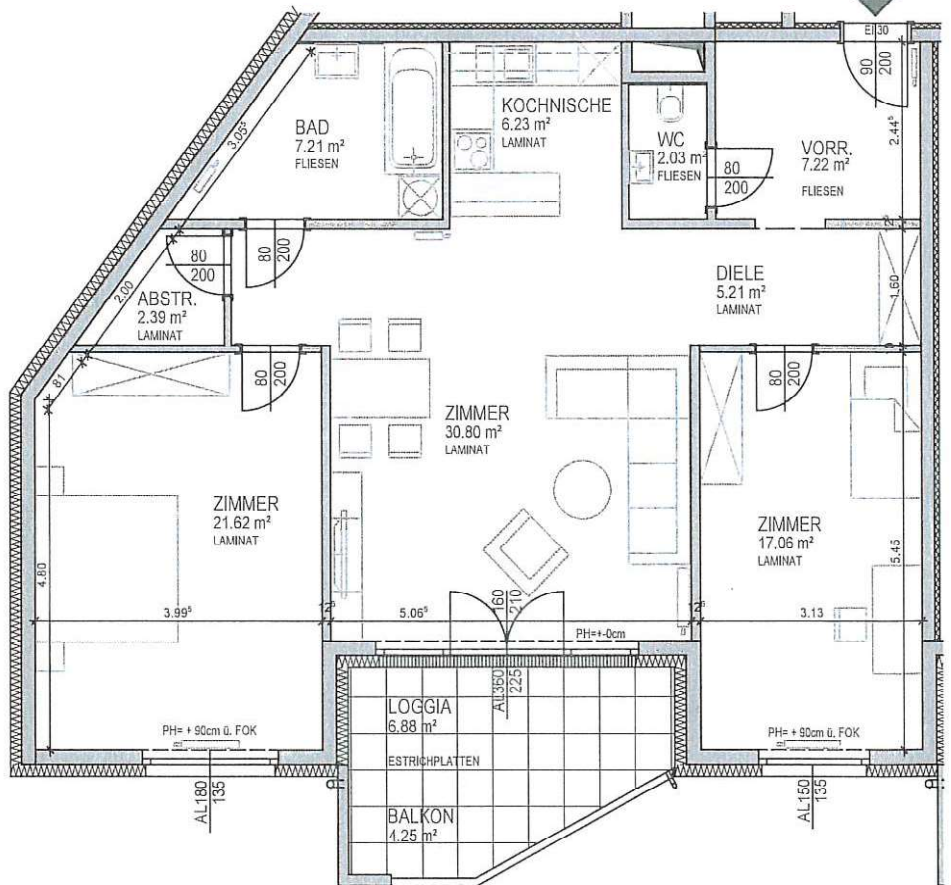
WOHNUNG:

WOHNFLÄCHE: ca. 99,77 m²
LOGGIA: ca. 6,88 m²
WOHNNUTZFLÄCHE: ca. 106,65 m²

BALKON: ca. 4,25 m²
EINLAGERUNGSRAUM: ca. 2,24 m²

Maßstab 1:100

STG. 1 - TOP 10



Änderungen vorbehalten. Sämtliche Maße sind Rohbaumaße. Maßabweichungen sind möglich. Für Möblierung ist Naturmaß zu nehmen. Die dargestellte Möblierung ist ein Gestaltungsvorschlag und nicht Teil der Ausstattung.

BAUWERBER:

AUFBAU Gemeinnützige Bau-,
Wohnungs-, und Siedlungsgenossen-
schaft reg.Gen.m.b.H.

Tuchlauben 8 / 6.Stock A - 1010 Wien
TELEFON: +43 (0)1 533 72 38
HOMEPAGE: www.aufbau.at
MAIL: office@aufbau.at



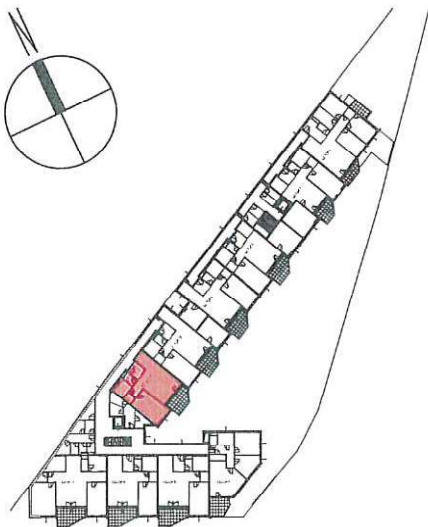
PLANVERFASSER:

ARCHITEKT DI KURT KARHAN

Staatlich befugter und beedeter Ziviltechniker
Feilbachgasse 3 / 4 2620 Neunkirchen
Tel. 02635 669 13
architekt@karhan.at www.karhan.at

2620 NEUNKIRCHEN TALGASSE 30

STG. 1 OG 11
STIEGE: STOCK.: TOP:
STAND 03.10.2024



WOHNUNG:

WOHNFLÄCHE: ca. 67,27 m²
LOGGIA: ca. 5,34 m²
WOHNNUTZFLÄCHE: ca. 72,61 m²

BALKON: ca. 4,74 m²
EINLAGERUNGSRAUM: ca. 2,72 m²

Maßstab 1:100

Änderungen vorbehalten. Sämtliche Maße sind Rohbaumaße. Maßabweichungen sind möglich. Für Möblierung ist Naturmaß zu nehmen. Die dargestellte Möblierung ist ein Gestaltungs-vorschlag und nicht Teil der Ausstattung.

BAUWERBER:

AUFBAU Gemeinnützige Bau-, Wohnungs-, und Siedlungsgenossenschaft reg.Gen.m.b.H.

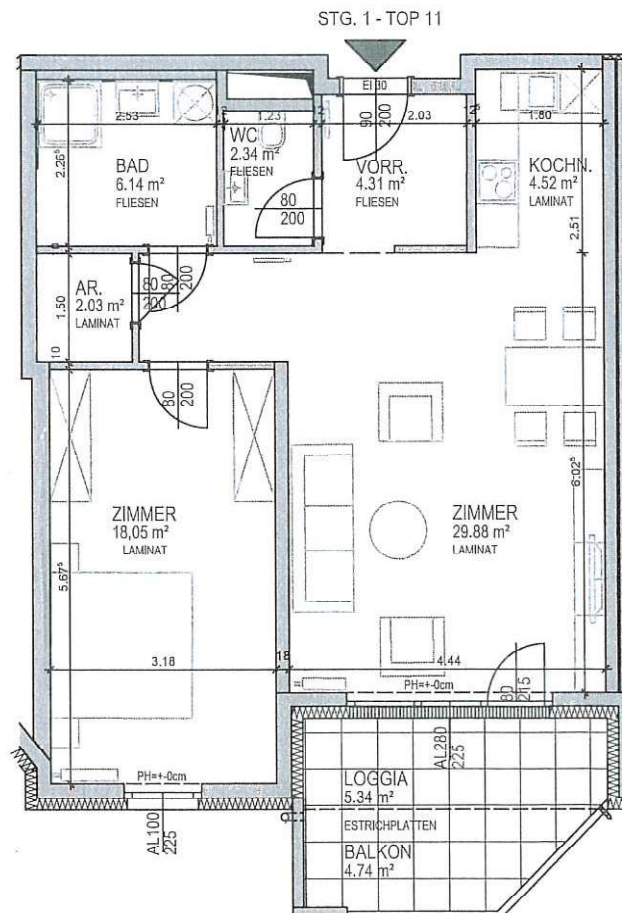
Tuchlauben 8 / 6.Stock
A - 1010 Wien
TELEFON: +43 (0)1 533 72 38
HOMEPAGE: www.aufbau.at
MAIL: office@aufbau.at



PLANVERFASSER:

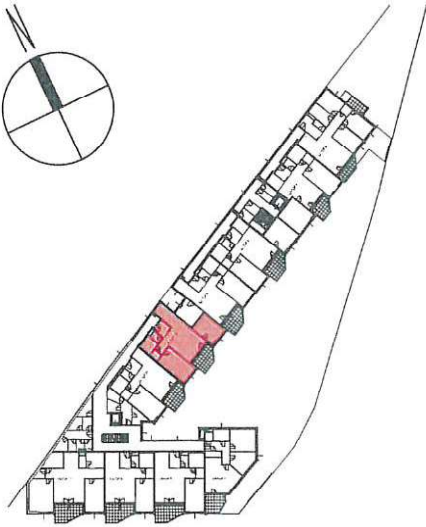
ARCHITEKT DI KURT KARHAN

Staatlich befugter und beeideter Ziviltechniker
Feilbachgasse 3 / 4 2620 Neunkirchen
Tel. 02635 689 13 architekt@karhan.at www.karhan.at



2620 NEUNKIRCHEN TALGASSE 30

STG. 1 OG 12
STIEGE: STOCK.: TOP:
STAND 03.10.2024



WOHNUNG:

WOHNFLÄCHE: ca. 82,77 m²
LOGGIA: ca. 5,16 m²
WOHNNUTZFLÄCHE: ca. 87,93 m²

BALKON: ca. 4,50 m²
EINLAGERUNGSRAUM: ca. 4,21 m²

Maßstab 1:100

Änderungen vorbehalten. Sämtliche Maße sind Rohbaumaße. Maßabweichungen sind möglich. Für Möblierung ist Naturmaß zu nehmen. Die dargestellte Möblierung ist ein Gestaltungsvorschlag und nicht Teil der Ausstattung.

BAUWERBER:

AUFBAU Gemeinnützige Bau-,
Wohnungs-, und Siedlungsgenos-
schaft reg.Gen.m.b.H.

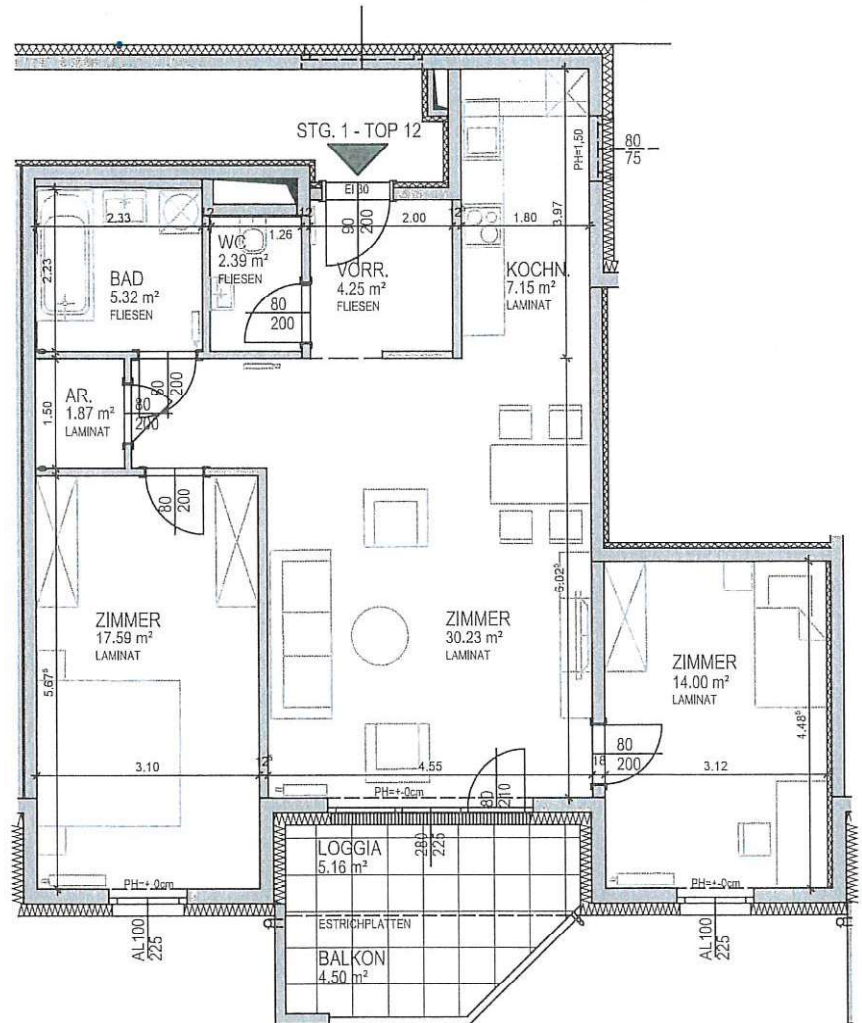
Tuchlauben 8 / 6.Stock A - 1010 Wien
TELEFON: +43 (0)1 533 72 38
HOMEPAGE: www.aufbau.at
MAIL: office@aufbau.at



PLANVERFASSER:

ARCHITEKT DI KURT KARHAN

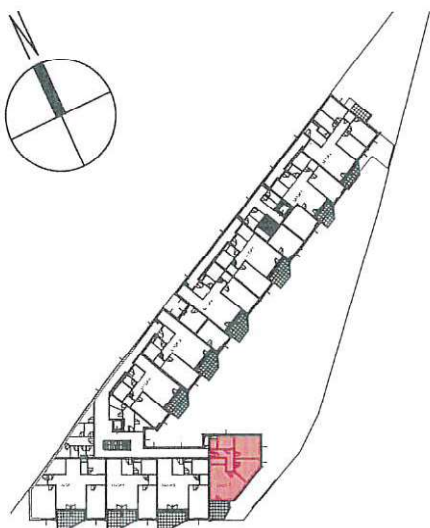
Staatlich befugter und beedeter Ziviltechniker
Feilbachgasse 3 / 4 2620 Neunkirchen
Tel. 02635 689 13
architekt@karhan.at www.karhan.at



2620 NEUNKIRCHEN TALGASSE 30

STG. 1 DG 13
STIEGE: STOCK.: TOP:

STAND 03.10.2024



STG. 1 - TOP 13

WOHNUNG:

WOHNFLÄCHE: ca. 72,00 m²
LOGGIA: ca. -- m²
WOHNNUTZFLÄCHE: ca. 72,00 m²

TERRASSE: ca. 38,67 m²
EINLAGERUNGSRAUM: ca. 3,18 m²

Maßstab 1:100

Änderungen vorbehalten. Sämtliche Maße sind Rohbaumaße. Maßabweichungen sind möglich. Für Möblierung ist Naturmaß zu nehmen. Die dargestellte Möblierung ist ein Gestaltungs-vorschlag und nicht Teil der Ausstattung.

BAUWERBER:

AUFBAU Gemeinnützige Bau-, Wohnungs-, und Siedlungsgenossenschaft reg.Gen.m.b.H.

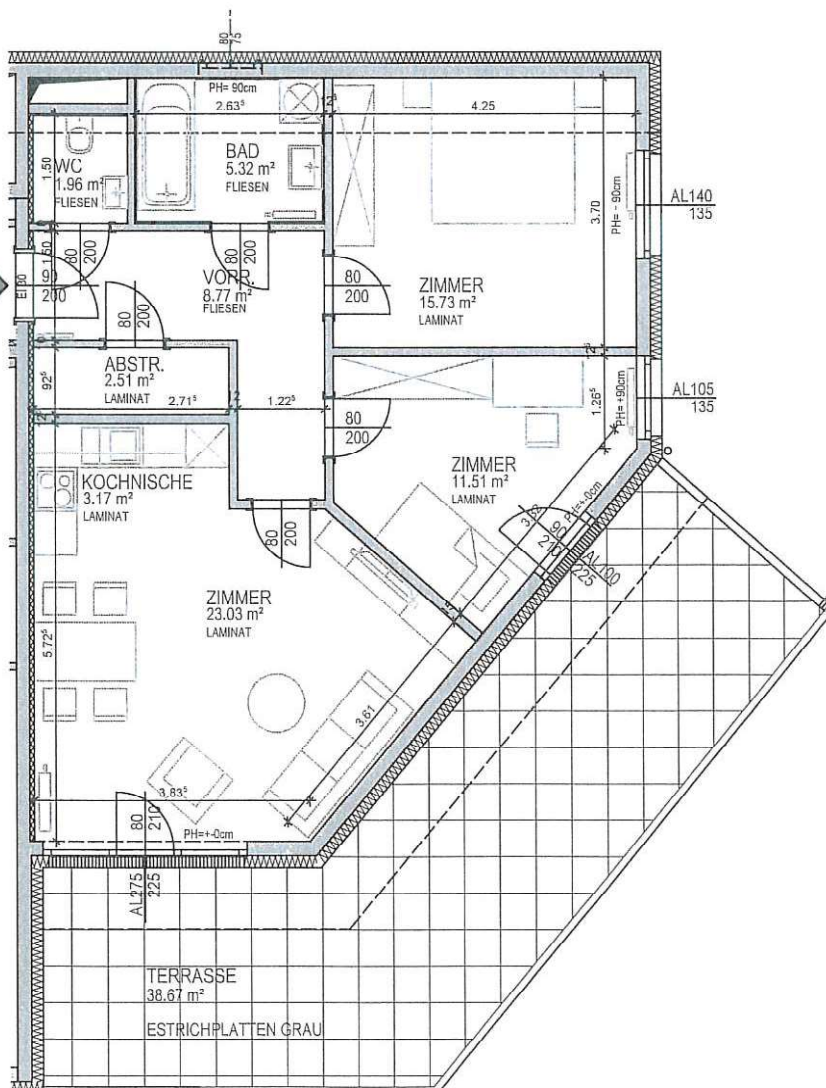
Tuchlauben 8 / 6.Stock
A - 1010 Wien
TELEFON: +43 (0)1 533 72 38
HOMEPAGE: www.aufbau.at
MAIL: office@aufbau.at



PLANVERFASSER:

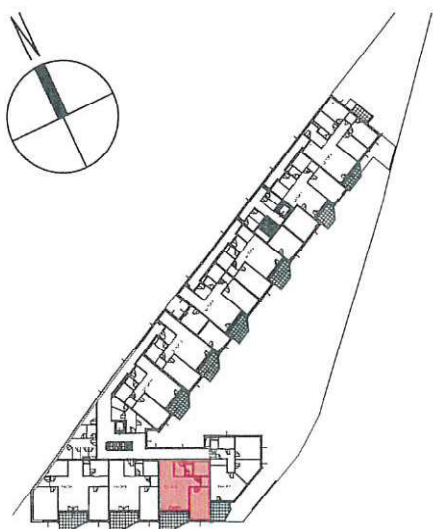
ARCHITEKT DI KURT KARHAN

Staatlich befugter und beedeter Ziviltechniker
Feilbachgasse 3 / 4 2620 Neunkirchen
Tel. 02635 689 13 architekt@karhan.at www.karhan.at



2620 NEUNKIRCHEN TALGASSE 30

STG. 1 DG 14
STIEGE: STOCK.: TOP:
STAND 03.10.2024



WOHNUNG:

WOHNFLÄCHE: ca. 69,42 m²
LOGGIA: ca. 3,74 m²
WOHNNUTZFLÄCHE: ca. 73,16 m²
BALKON: ca. 7,66 m²
EINLAGERUNGSRaum: ca. 3,96 m²

Maßstab 1:100

Änderungen vorbehalten. Sämtliche Maße sind Rohbaumaße. Maßabweichungen sind möglich. Für Möblierung ist Naturmaß zu nehmen. Die dargestellte Möblierung ist ein Gestaltungsvorschlag und nicht Teil der Ausstattung.

BAUWERBER:

AUFBAU Gemeinnützige Bau-, Wohnungs-, und Siedlungsgenossenschaft reg.Gen.m.b.H.

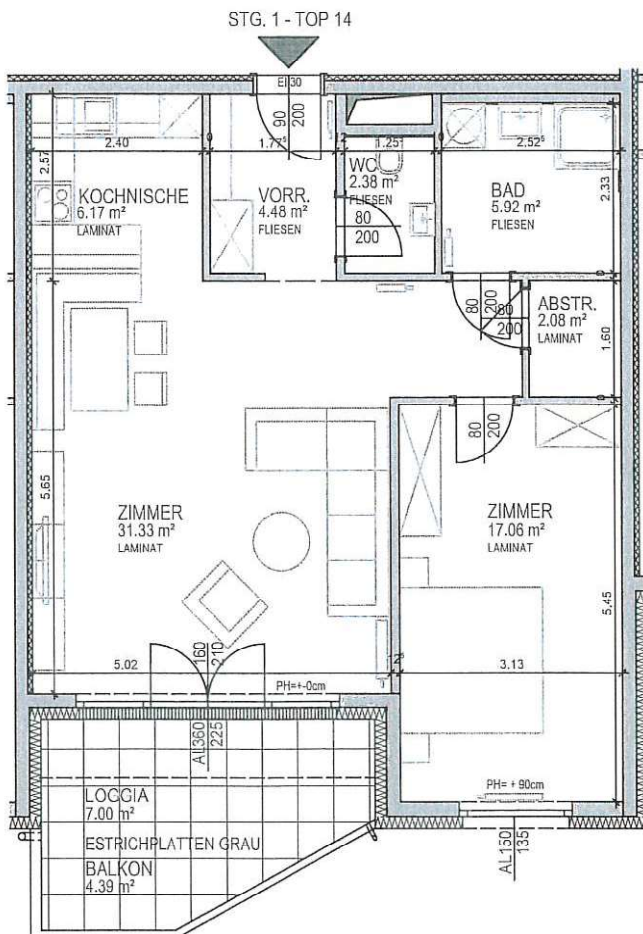
Tuchlauben 8 / 6.Stock
A - 1010 Wien
TELEFON: +43 (0)1 533 / 2 38
HOMEPAGE: www.aufbau.at
MAIL: office@aufbau.at



PLANVERFASSER:

ARCHITEKT DI KURT KARHAN

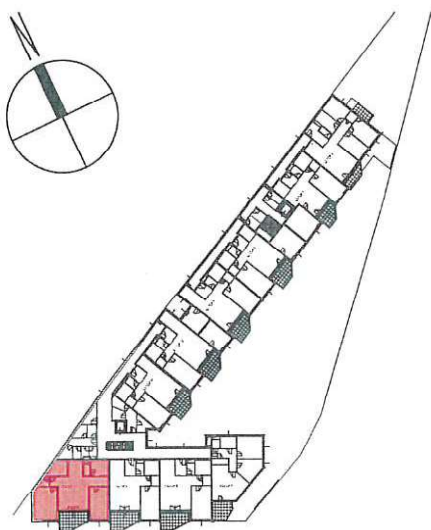
Staatlich befugter und beideter Ziviltechniker
Feilbachgasse 3 / 4 2620 Neunkirchen
Tel. 02635 689 13 architekt@karhan.at www.karhan.at



2620 NEUNKIRCHEN TALGASSE 30

STG. 1 DG 16
STIEGE: STOCK.: TOP:

STAND 03.10.2024



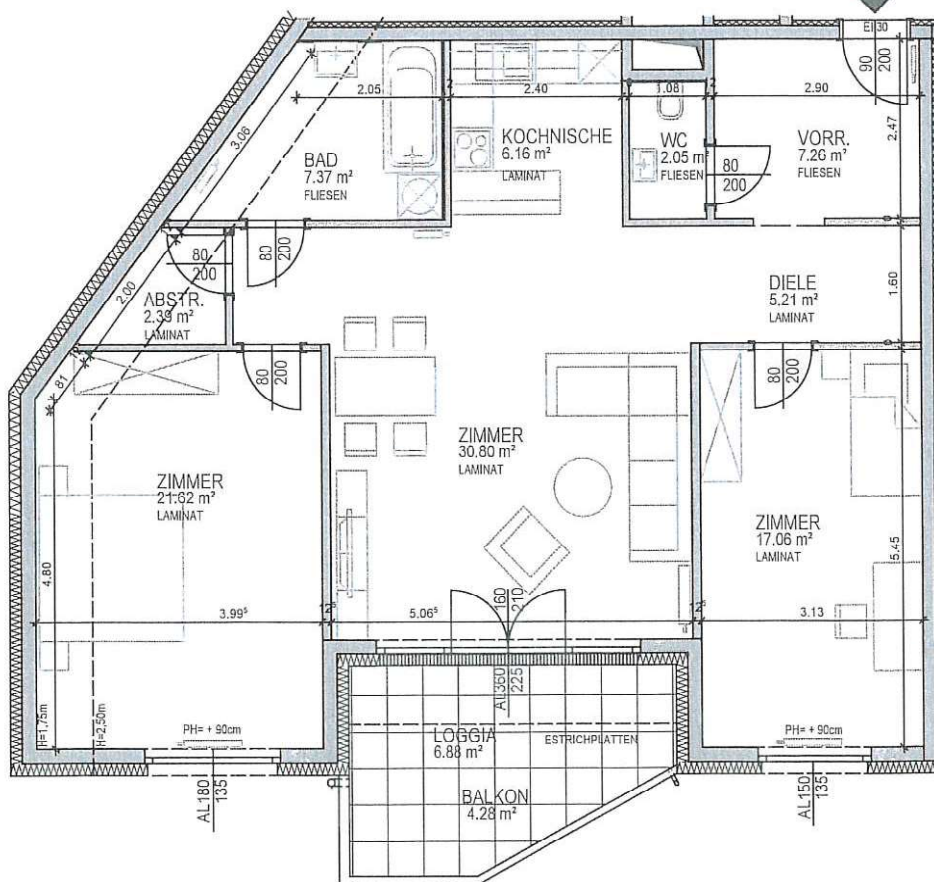
WOHNUNG:

WOHNFLÄCHE: ca. 99,92 m²
LOGGIA: ca. 3,68 m²
WOHNNUTZFLÄCHE: ca. 103,60 m²

BALKON: ca. 7,49 m²
EINLAGERUNGSRAUM: ca. 3,35 m²

Maßstab 1:100

STG. 1 - TOP 16



Änderungen vorbehalten. Sämtliche Maße sind Rohbaumaße. Maßabweichungen sind möglich. Für Möblierung ist Naturmaß zu nehmen. Die dargestellte Möblierung ist ein Gestaltungsvorschlag und nicht Teil der Ausstattung.

BAUWERBER:

AUFBAU Gemeinnützige Bau-,
Wohnungs-, und Siedlungsgenossen-
schaft reg.Gen.m.b.H.

Tuchlauben 8 / 6.Stock A - 1010 Wien
TELEFON: +43 (0)1 533 72 38
HOMEPAGE: www.aufbau.at
MAIL: office@aufbau.at



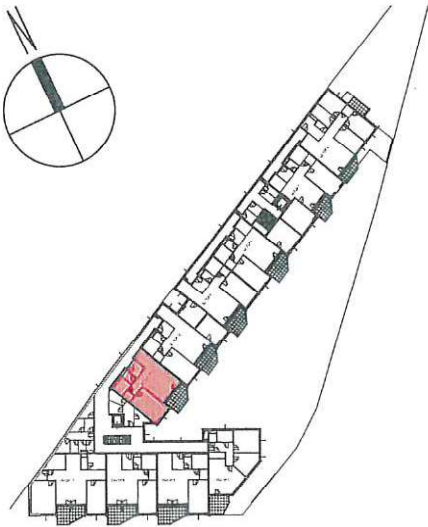
PLANVERFASSER:

ARCHITEKT DI KURT KARHAN

Staatlich befugter und beideter Ziviltechniker
Feilbachgasse 3 / 4 2620 Neunkirchen
Tel. 02635 689 13
architekt@karhan.at www.karhan.at

2620 NEUNKIRCHEN TALGASSE 30

STG. 1 DG 17
STIEGE: STOCK.: TOP:
STAND 03.10.2024



WOHNUNG:

WOHNFLÄCHE: ca. 63,27 m²
LOGGIA: ca. -- m²
WOHNNUTZFLÄCHE: ca. 63,27 m²
TERRASSE: ca. 14,61 m²
EINLAGERUNGSRAUM: ca. 3,25 m²

Maßstab 1:100

Änderungen vorbehalten. Sämtliche Maße sind Rohbaumaße. Maßabweichungen sind möglich. Für Möblierung ist Naturmaß zu nehmen. Die dargestellte Möblierung ist ein Gestaltungsvorschlag und nicht Teil der Ausstattung.

BAUWERBER:

AUFBAU Gemeinnützige Bau-, Wohnungs-, und Siedlungsgenossenschaft reg.Gen.m.b.H.

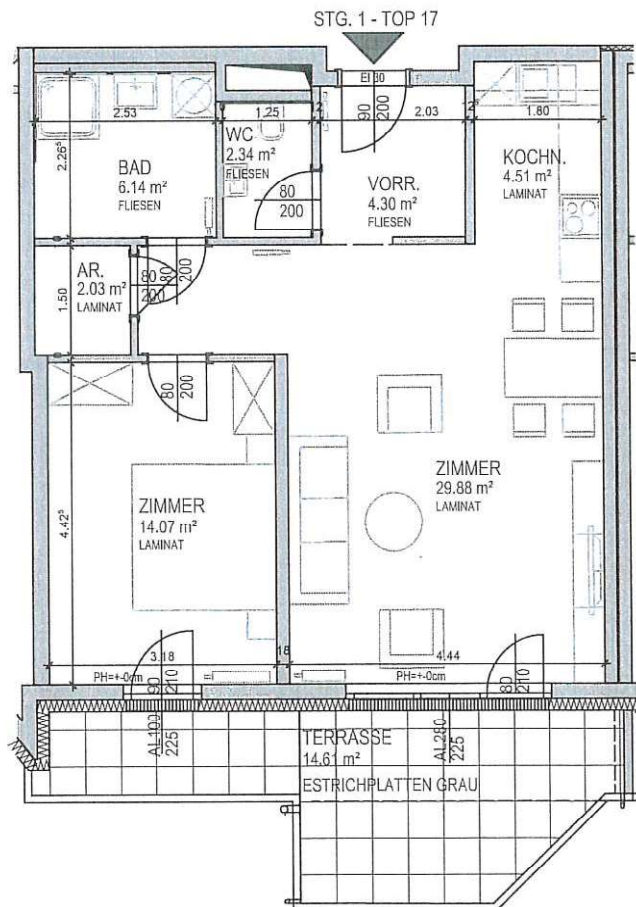
Tuchlauben 8 / 6.Stock
A - 1010 Wien
TELEFON: +43 (0)1 533 72 38
HOMEPAGE: www.aufbau.at
MAIL: office@aufbau.at



PLANVERFASSFR:

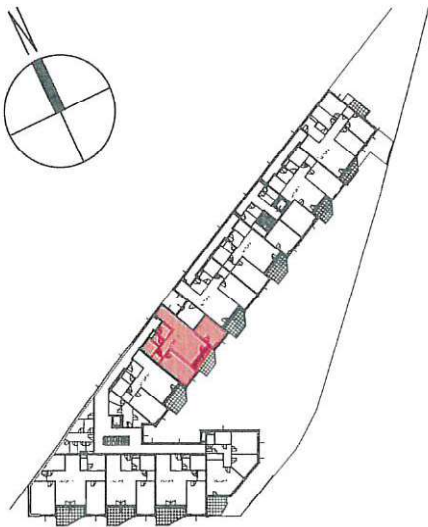
ARCHITEKT DI KURT KARHAN

Staatlich befugter und beedeter Ziviltechniker
Feilbachgasse 3 / 4 2620 Neunkirchen
Tel. 02635 689 13 architekt@karhan.at www.karhan.at



2620 NEUNKIRCHEN TALGASSE 30

STG. 1 DG 18
STIEGE: STOCK.: TOP:
STAND 03.10.2024



WOHNUNG:

WOHNFLÄCHE: ca. 75,14 m²
LOGGIA: ca. -- m²
WOHNNUTZFLÄCHE: ca. 75,14 m²

TERRASSE: ca. 17,75 m²
EINLAGERUNGSRAUM: ca. 4,59 m²

Maßstab 1:100

Änderungen vorbehalten. Sämtliche Maße sind Rohbaumaße. Maßabweichungen sind möglich. Für Möblierung ist Naturmaß zu nehmen. Die dargestellte Möblierung ist ein Gestaltungs-vorschlag und nicht Teil der Ausstattung.

BAUWERBER

AUFBAU Gemeinnützige Bau-, Wohnungs-, und Siedlungsgenossenschaft reg.Gen.m.b.H.

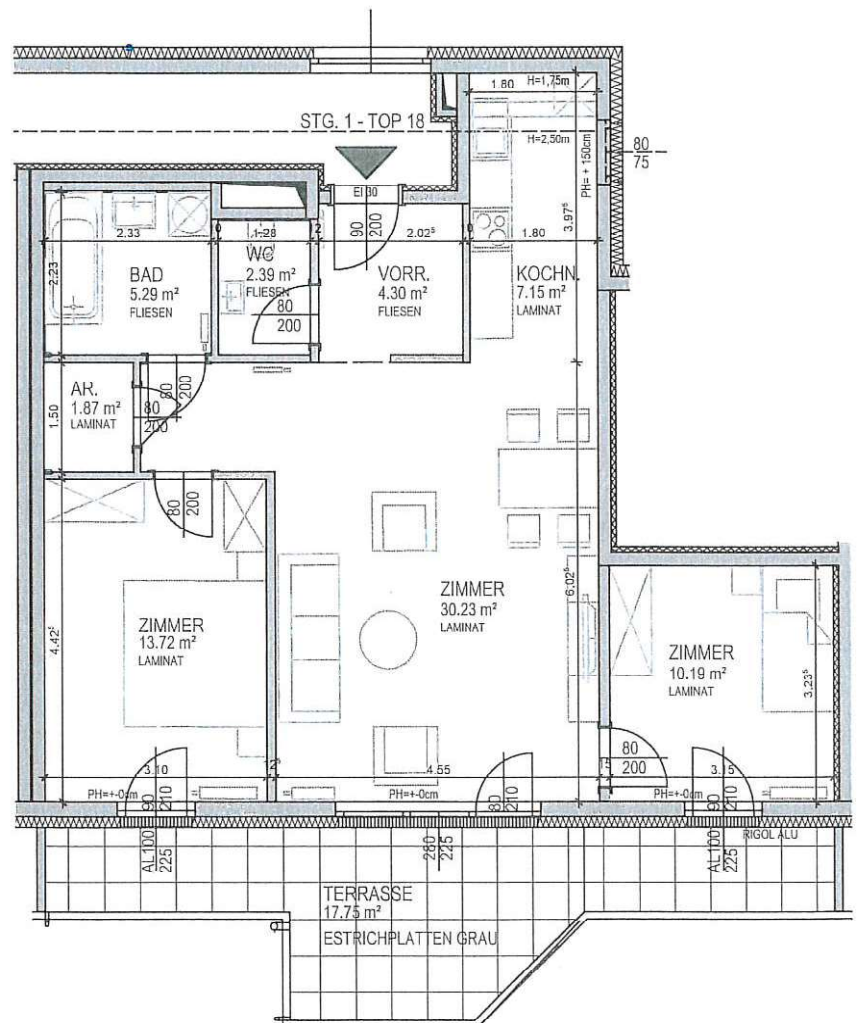
Tuchlauben 8 / 6.Stock
A - 1010 Wien
TELEFON: +43 (0)1 533 72 38
HOMEPAGE: www.aufbau.at
MAIL: office@aufbau.at



PLANVERFASSER:

ARCHITEKT DI KURT KARHAN

Staatlich befugter und beedeter Ziviltechniker
Feilbachgasse 3 / 4 2620 Neunkirchen
Tel. 02635 609 13 architekt@karhan.at www.karhan.at



2620 NEUNKIRCHEN TALGASSE 30

STG. 2

EG

1

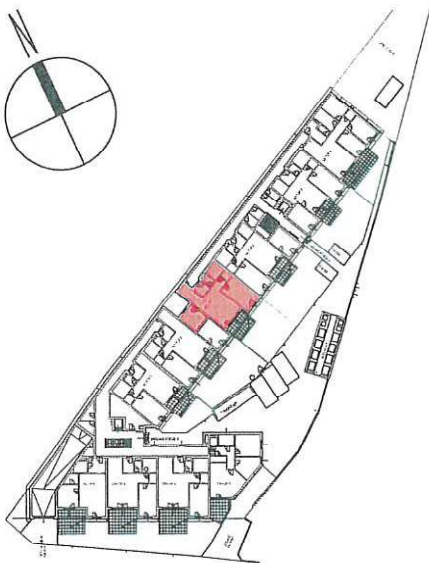
STIEGE:

STOCK.:

TOP:

STAND

03.10.2024



WOHNUNG:

WOHNFLÄCHE: ca. 79,66 m²

LOGGIA: ca. 5,08 m²

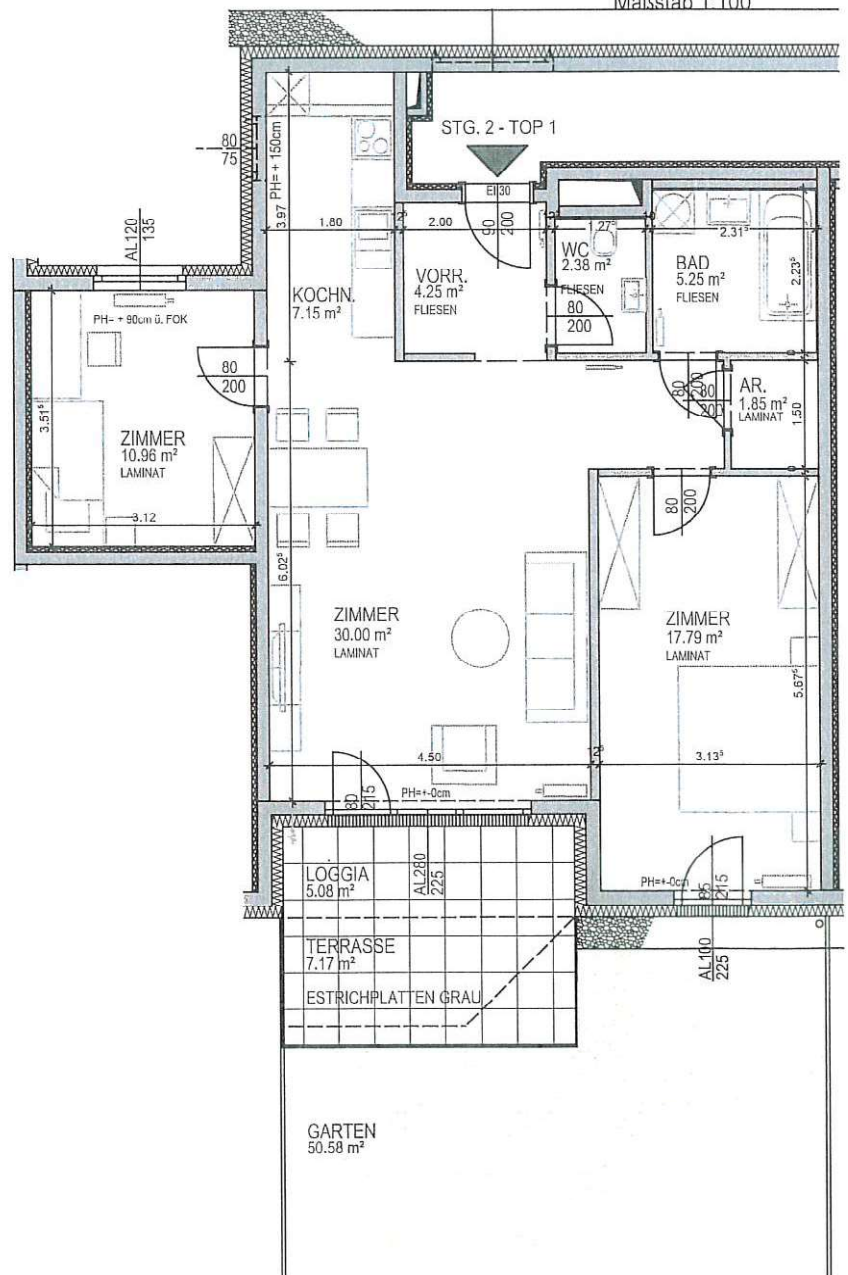
WOHNNUTZFLÄCHE: ca. 84,74 m²

GARTEN: ca. 50,58 m²

TERRASSE: ca. 7,17 m²

EINLAGERUNGSRAUM: ca. 3,26 m²

Maßstab 1:100



Änderungen vorbehalten. Sämtliche Maße sind Rohbaumaße. Maßabweichungen sind möglich. Für Möblierung ist Naturmaß zu nehmen. Die dargestellte Möblierung ist ein Gestaltungs-vorschlag und nicht Teil der Ausstattung.

BAUWERBER:

AUFBAU Gemeinnützige Bau-, Wohnungs-, und Siedlungsgenossenschaft reg. Gen.m.b.H.

Tuchlauben 8 / 6. Stock

A - 1010 Wien

TELEFON: +43 (0)1 533 72 38

HOME PAGE: www.aufbau.at

MAIL: office@aufbau.at



PLANVERFASSER:

ARCHITEKT DI KURT KARHAN

Staatlich befugter und beeideter Ziviltechniker

Feilbachgasse 3 / 4

Tel. 02635 689 13

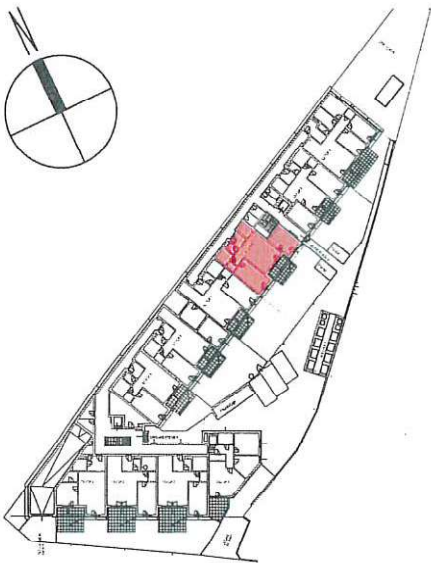
architekt@karhan.at

2620 Neunkirchen

www.karhan.at

2620 NEUNKIRCHEN TALGASSE 30

STG. 2 EG 2
STIEGE: STOCK.: TOP:
STAND 03.10.2024

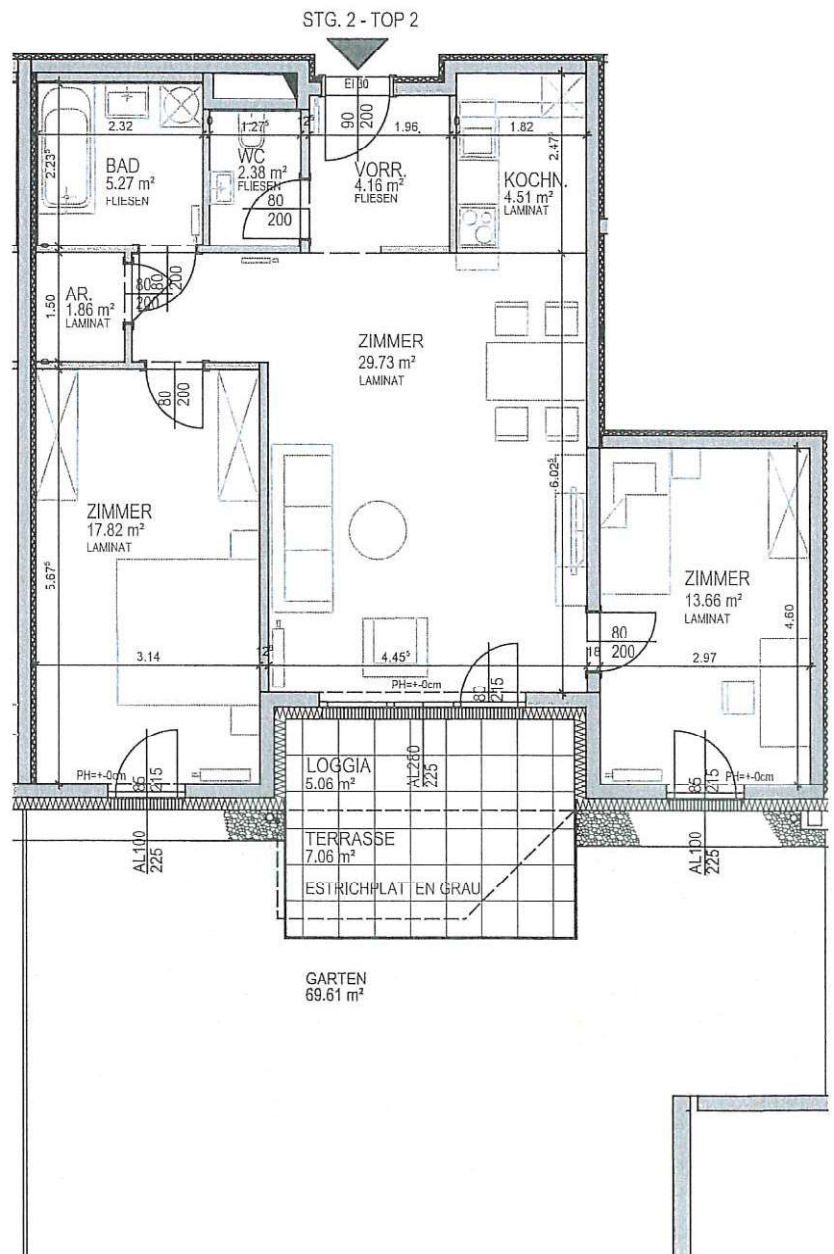


WOHNUNG:

WOHNFLÄCHE: ca. 79,39 m²
LOGGIA: ca. 5,06 m²
WOHNNUTZFLÄCHE: ca. 84,45 m²

BALKON: ca. 69,61 m²
TERRASSE: ca. 7,06 m²
EINLAGERUNGSRAUM: ca. 3,30 m²

Maßstab 1:100



Änderungen vorbehalten. Sämtliche Maße sind Rohbaumaße. Maßabweichungen sind möglich. Für Möblierung ist Naturmaß zu nehmen. Die dargestellte Möblierung ist ein Gestaltungs - vorschlag und nicht Teil der Ausstattung.

BAUWERBER:

AUFBAU Gemeinnützige Bau-, Wohnungs-, und Siedlungsgenossenschaft reg. Gen.m.b.H.

Tuchlauben 8 / 6. Stock
A - 1010 Wien
TELEFON: +43 (0)1 533 72 38
HOMEPAGE: www.aufbau.at
MAIL: office@aufbau.at



PLANVERFASSER:

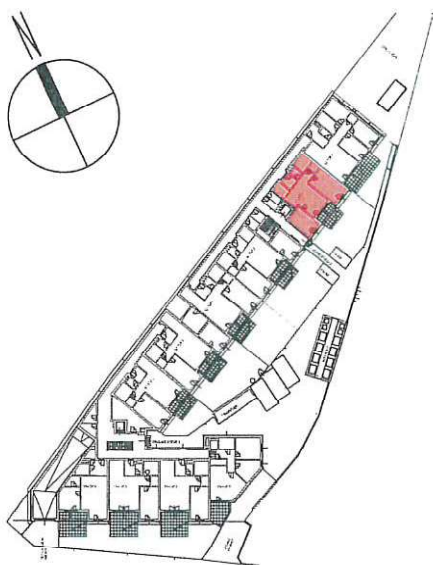
ARCHITEKT DI KURT KARHAN

Staatlich befugter und beeideter Ziviltechniker
Feilbachgasse 3 / 4 2620 Neunkirchen
Tel. 02635 689 13 architekt@karhan.at www.karhan.at

2620 NEUNKIRCHEN TALGASSE 30

STG. 2 EG 3
STIEGE: STOCK.: TOP:

STAND 03.10.2024



WOHNUNG:

WOHNFLÄCHE: ca. 77,76 m²
LOGGIA: ca. 4,22 m²
WOHNNUTZFLÄCHE: ca. 81,98 m²

BALKON: ca. 61,18 m²
TERRASSE: ca. 5,93 m²
EINLAGERUNGSRAUM: ca. 2,92 m²

Maßstab 1:100

Änderungen vorbehalten. Sämtliche Maße sind Rohbaumaße. Maßabweichungen sind möglich. Für Möblierung ist Naturmaß zu nehmen. Die dargestellte Möblierung ist ein Gestaltungs-vorschlag und nicht Teil der Ausstattung.

BAUWERBER:

AUFBAU Gemeinnützige Bau-, Wohnungs-, und Siedlungsgenossenschaft reg.Gen.m.b.H.

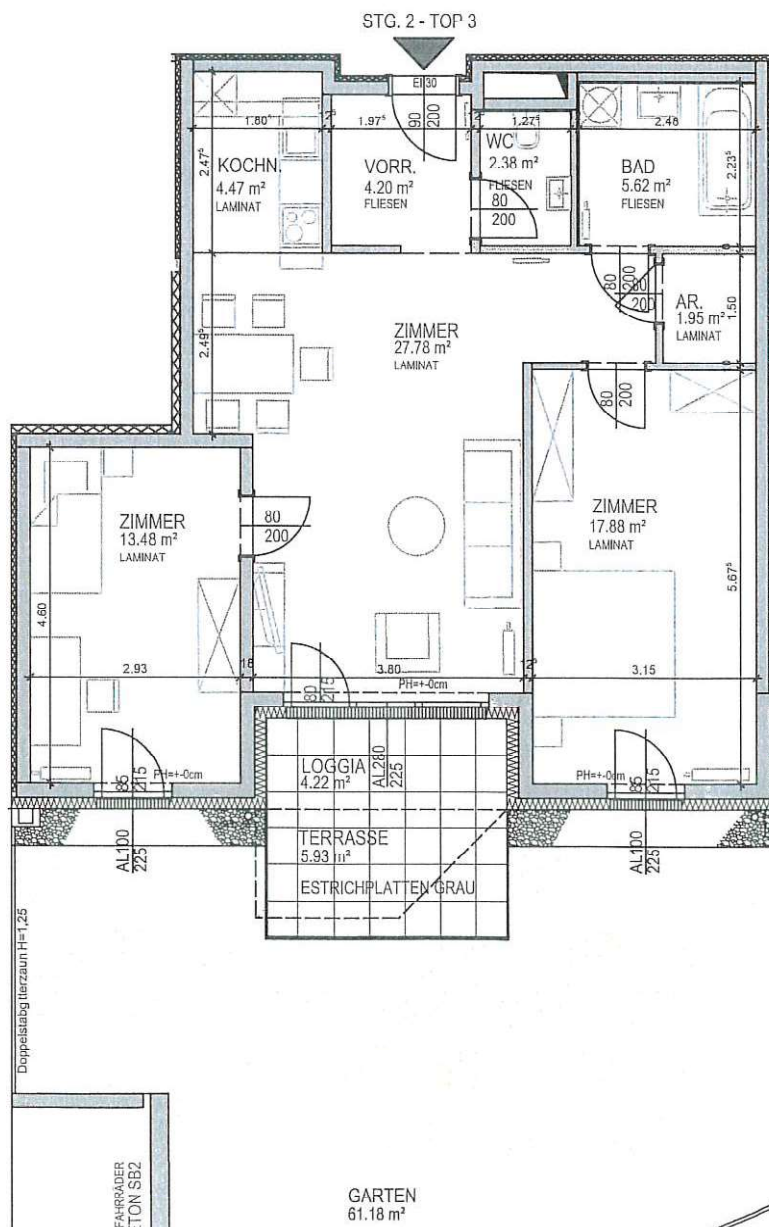
Tuchlauben 8 / 6. Stock
A - 1010 Wien
TELEFON: +43 (0)1 533 72 38
HOMEPAGE: www.aufbau.at
MAIL: office@aufbau.at



PLANVERFASSER:

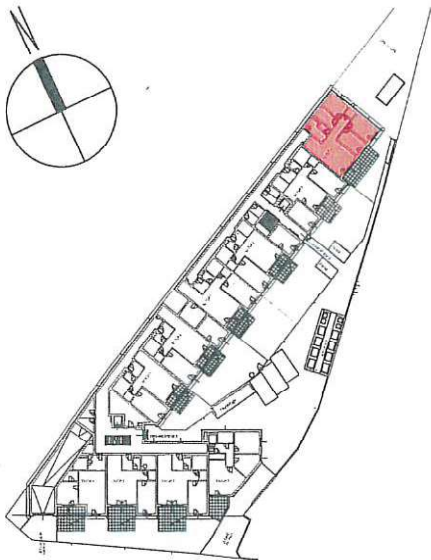
ARCHITEKT DI KURT KARHAN

Staatlich befugter und beideter Ziviltechniker
Feilbachgasse 3 / 4 2620 Neunkirchen
Tel. 02635 689 13 architekt@karhan.at www.karhan.at



2620 NEUNKIRCHEN TALGASSE 30

STG. 2 EG 4
STIEGE: STOCK.: TOP:
STAND 03.10.2024



WOHNUNG:

WOHNFLÄCHE: ca. 90,49 m²
LOGGIA: ca. -- m²
WOHNNUTZFLÄCHE: ca. 90,49 m²

BALKON: ca. 27,68 m²
TERRASSE: ca. 16,99 m²
EINLAGERUNGSRAUM: ca. 2,81 m²

Maßstab 1:100

Änderungen vorbehalten. Sämtliche Maße sind Rohbaumaße. Maßabweichungen sind möglich. Für Möblierung ist Naturmaß zu nehmen. Die dargestellte Möblierung ist ein Gestaltungsvorschlag und nicht Teil der Ausstattung.

BAUWERBER:

AUFBAU Gemeinnützige Bau-, Wohnungs-, und Siedlungsgenossenschaft reg.Gen.m.b.H.

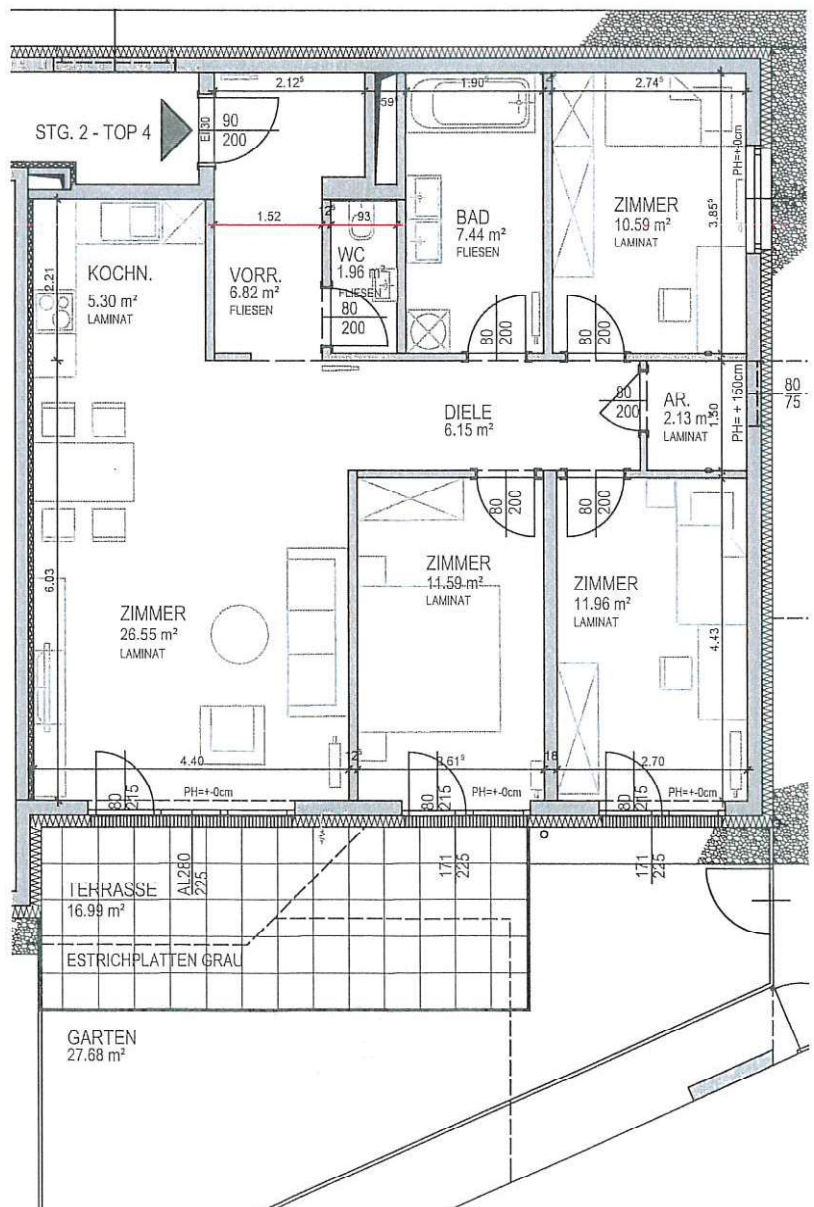
Tuchlauben 8 / 6.Stock
A - 1010 Wien
TELEFON: +43 (0)1 533 72 38
HOMEPAGE: www.aufbau.at
MAIL: office@aufbau.at



PLANVERFASSER:

ARCHITEKT DI KURT KARHAN

Staatlich befugter und beeideter Ziviltechniker
Feilbachgasse 3 / 4 2620 Neunkirchen
Tel. 02635 689 13 architekt@karhan.at www.karhan.at



2620 NEUNKIRCHEN TALGASSE 30

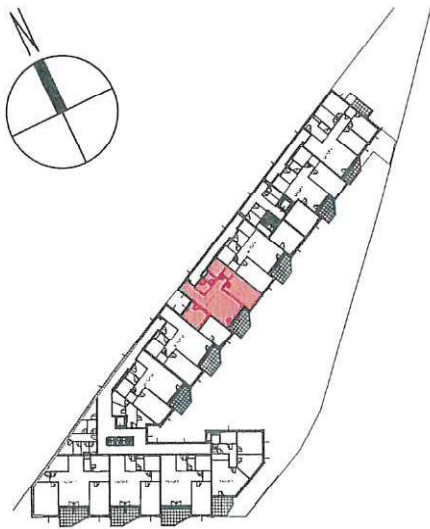
STG. 2
STIEGE:

OG
STOCK.:

5
TOP:

STAND

03.10.2024

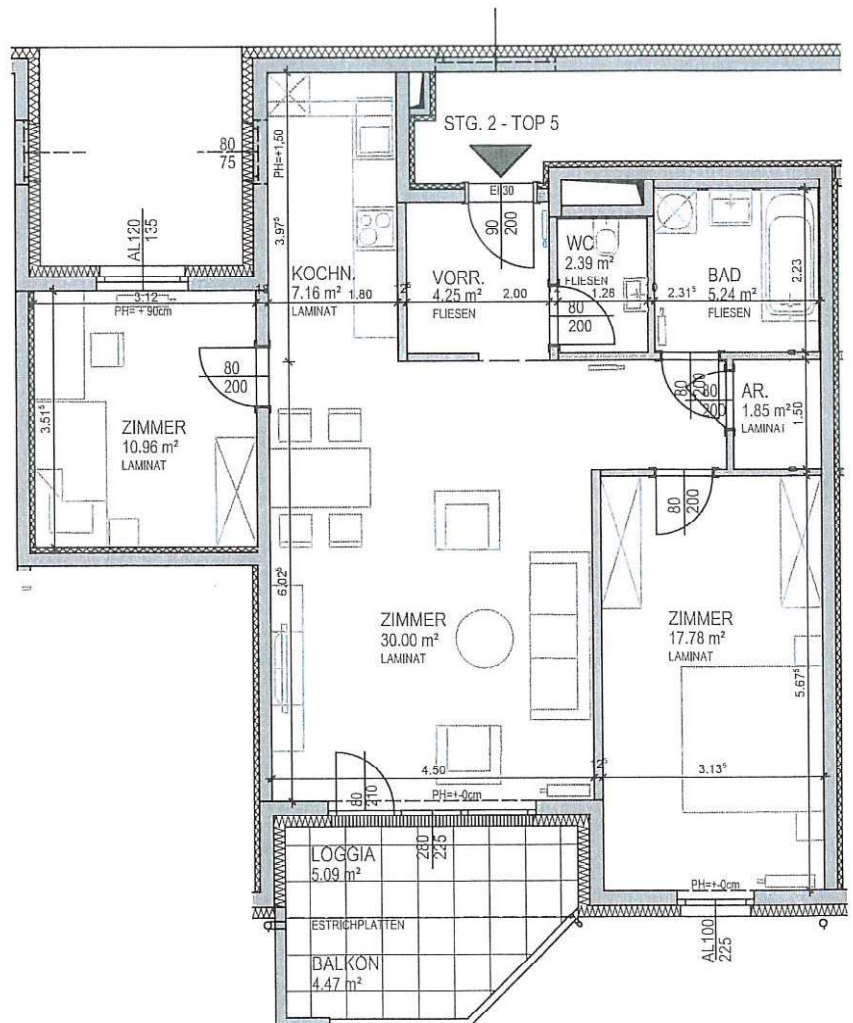


WOHNUNG:

WOHNFLÄCHE: ca. 79,63 m²
 LOGGIA: ca. 5,09 m²
 WOHNNUTZFLÄCHE: ca. 84,72 m²

BALKON: ca. 4,47 m²
 EINLAGERUNGSRAUM: ca. 3,26 m²

Maßstab 1:100



Änderungen vorbehalten. Sämtliche Maße sind Rohbaumaße. Maßabweichungen sind möglich. Für Möblierung ist Naturmaß zu nehmen. Die dargestellte Möblierung ist ein Gestaltungs-vorschlag und nicht Teil der Ausstattung.

BAUWERBER:

AUFBAU Gemeinnützige Bau-, Wohnungs-, und Siedlungsgenossenschaft reg.Gen.m.b.H.

Tuchlauben 8 / 6.Stock
 A - 1010 Wien
 TELEFON: +43 (0)1 533 72 38
 HOMEPAGE: www.aufbau.at
 MAIL: office@aufbau.at



PLANVERFASSER:

ARCHITEKT DI KURT KARHAN

Staatlich befugter und beedeter Ziviltechniker
 Feilbachgasse 3 / 4 2620 Neunkirchen
 Tel. 02635 689 13 architekt@karhan.at www.karhan.at

2620 NEUNKIRCHEN TALGASSE 30

STG. 2

OG

6

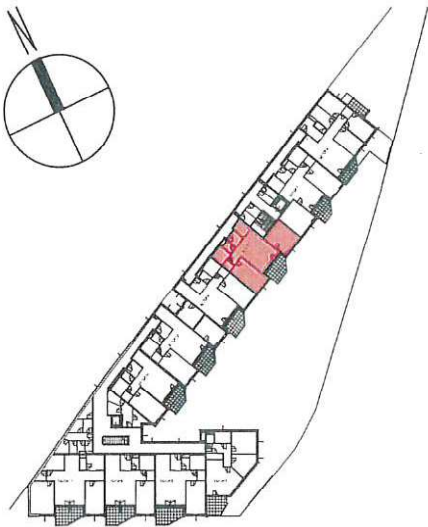
STIEGE:

STOCK.:

TOP:

STAND

03.10.2024



WOHNUNG:

WOHNFLÄCHE: ca. 83,27 m²

LOGGIA: ca. 5,07 m²

WOHNNUTZFLÄCHE: ca. 88,34 m²

BALKON: ca. 4,42 m²

EINLAGERUNGSRaum: ca. 3,08 m²

Maßstab 1:100

Änderungen vorbehalten. Sämtliche Maße sind Rohbaumaße. Maßabweichungen sind möglich. Für Möblierung ist Naturmaß zu nehmen. Die dargestellte Möblierung ist ein Gestaltungsvorschlag und nicht Teil der Ausstattung.

BAUWERBER:

AUFBAU Gemeinnützige Bau-, Wohnungs-, und Siedlungsgenossenschaft reg.Gen.m.b.H.

Tuchlauben 8 / 6.Stock
TELEFON: +43 (0)1 533 72 38
HOMEPAGE: www.aufbau.at
MAIL: office@aufbau.at

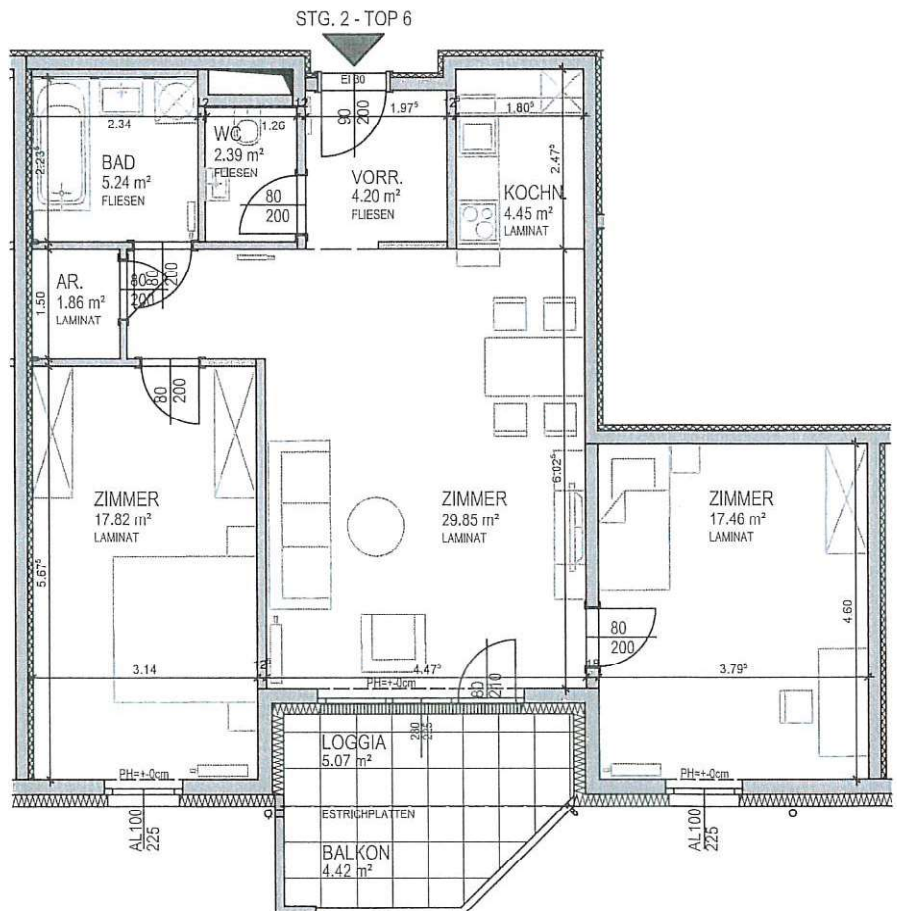
A - 1010 Wien



PLANVERFASSER:

ARCHITEKT DI KURT KARHAN

Staatlich befugter und beedeter Ziviltechniker
Feilbachgasse 3 / 4 2620 Neunkirchen
Tel. 02635 689 13
architekt@karhan.at www.karhan.at



2620 NEUNKIRCHEN TALGASSE 30

STG. 2

OG

7

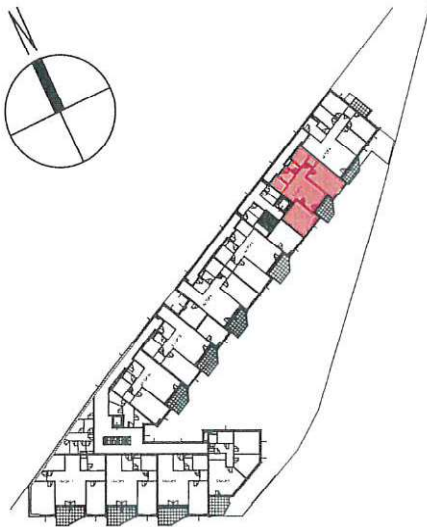
STIEGE:

STOCK.:

TOP:

STAND

03.10.2024



WOHNUNG:

WOHNFLÄCHE: ca. 82,12 m²

LOGGIA: ca. 4,22 m²

WOHNNUTZFLÄCHE: ca. 86,34 m²

BALKON: ca. 3,49 m²

EINLAGERUNGSRAUM: ca. 2,84 m²

Maßstab 1:100

Änderungen vorbehalten. Sämtliche Maße sind Rohbaumaße. Maßabweichungen sind möglich. Für Möblierung ist Naturmaß zu nehmen. Die dargestellte Möblierung ist ein Gestaltungsvorschlag und nicht Teil der Ausstattung.

BAUWERBER:

AUFBAU Gemeinnützige Bau-,
Wohnungs-, und Siedlungsgenossen-
schaft reg.Gen.m.b.H.

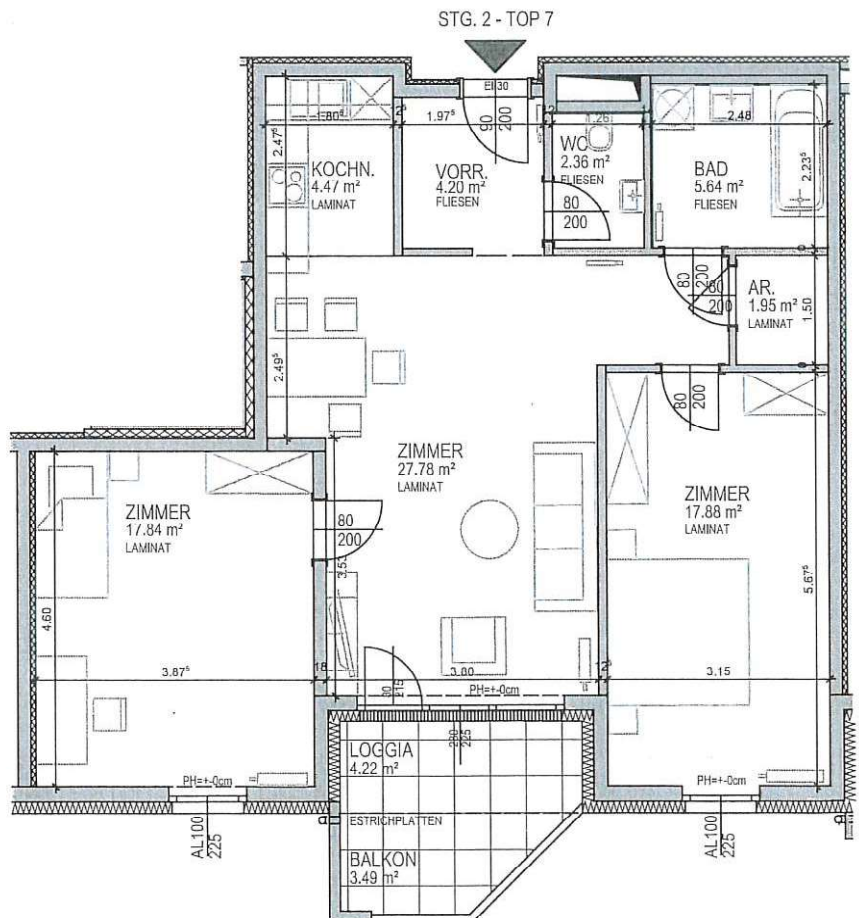
Tuchlauben 8 / 6.Stock A - 1010 Wien
TELEFON: +43 (0)1 533 72 38
HOMEPAGE: www.aufbau.at
MAIL: office@aufbau.at



PLANVERFASSER:

ARCHITEKT DI KURT KARHAN

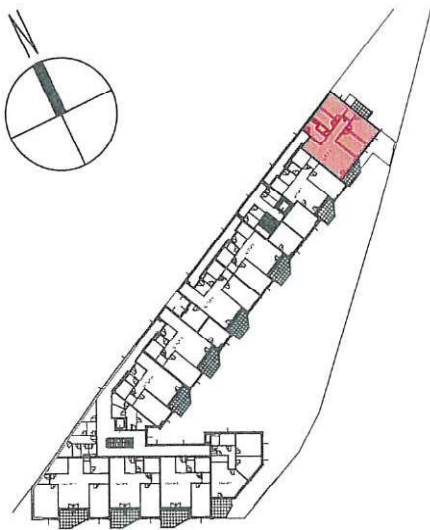
Staatlich befugter und beedeter Ziviltechniker
Feilbachgasse 3 / 4 2620 Neunkirchen
Tel. 02635 689 13
architekt@karhan.at www.karhan.at



2620 NEUNKIRCHEN TALGASSE 30

STG. 2 OG 8
 STIEGE: STOCK.: TOP:

 STAND 03.10.2024



WOHNUNG:

WOHNFLÄCHE: ca. 90,56 m²
 LOGGIA: ca. -- m²
 WOHNNUTZFLÄCHE: ca. 90,56 m²

BALKONE: ca. 9,92 m²
 EINLAGERUNGSRAUM: ca. 2,70 m²

Maßstab 1:100

Änderungen vorbehalten. Sämtliche Maße sind Rohbaumaße. Maßabweichungen sind möglich. Für Möblierung ist Naturmaß zu nehmen. Die dargestellte Möblierung ist ein Gestaltungsvorschlag und nicht Teil der Ausstattung.

BAUWERBER:

AUFBAU Gemeinnützige Bau-,
 Wohnungs-, und Siedlungsgenossen-
 schaft reg.Gen.m.b.H.

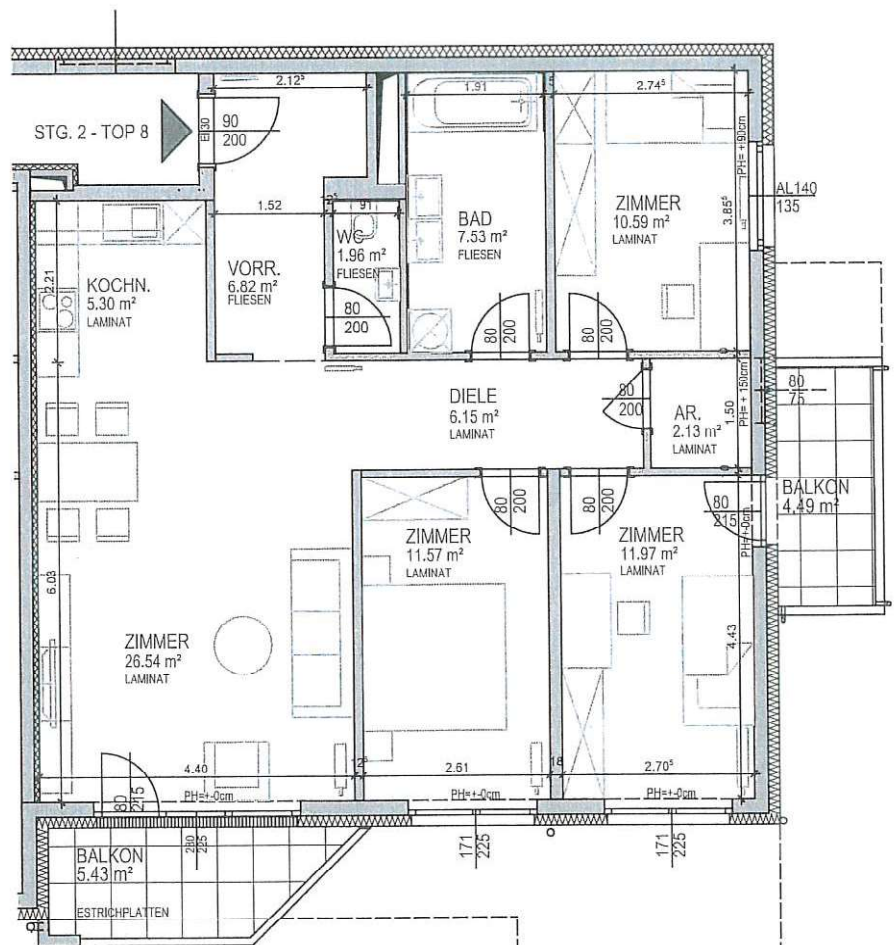
Tuchlauben 8 / 6.Stock A - 1010 Wien
 TELEFON: +43 (0)1 533 72 38
 HOMEPAGE: www.aufbau.at
 MAIL: office@aufbau.at



PLANVERFASSER:

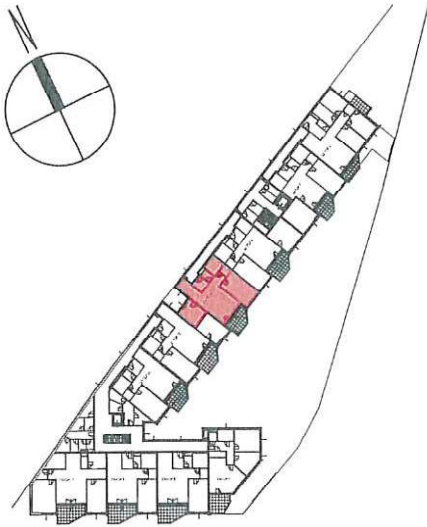
ARCHITEKT DI KURT KARHAN

Staatlich befugter und beideter Zivlentechniker
 Fellbachgasse 3 / 4 2620 Neunkirchen
 Tel. 02635 689 13
 architekt@karhan.at www.karhan.at



2620 NEUNKIRCHEN TALGASSE 30

STG. 2 DG 9
STIEGE: STOCK.: TOP:
STAND 03.10.2024



WOHNUNG:

WOHNFLÄCHE: ca. 75,77 m²
LOGGIA: ca. -- m²
WOHNNUTZFLÄCHE: ca. 75,77 m²
TERRASSE: ca. 14,02 m²
EINLAGERUNGSRAUM: ca. 3,26 m²

Maßstab 1:100

Änderungen vorbehalten. Sämtliche Maße sind Rohbaumaße. Maßabweichungen sind möglich. Für Möblierung ist Naturmaß zu nehmen. Die dargestellte Möblierung ist ein Gestaltungs - vorschlag und nicht Teil der Ausstattung.

BAUWERBER:

AUFBAU Gemeinnützige Bau-, Wohnungs-, und Siedlungsgenossenschaft reg.Gen.m.b.H.

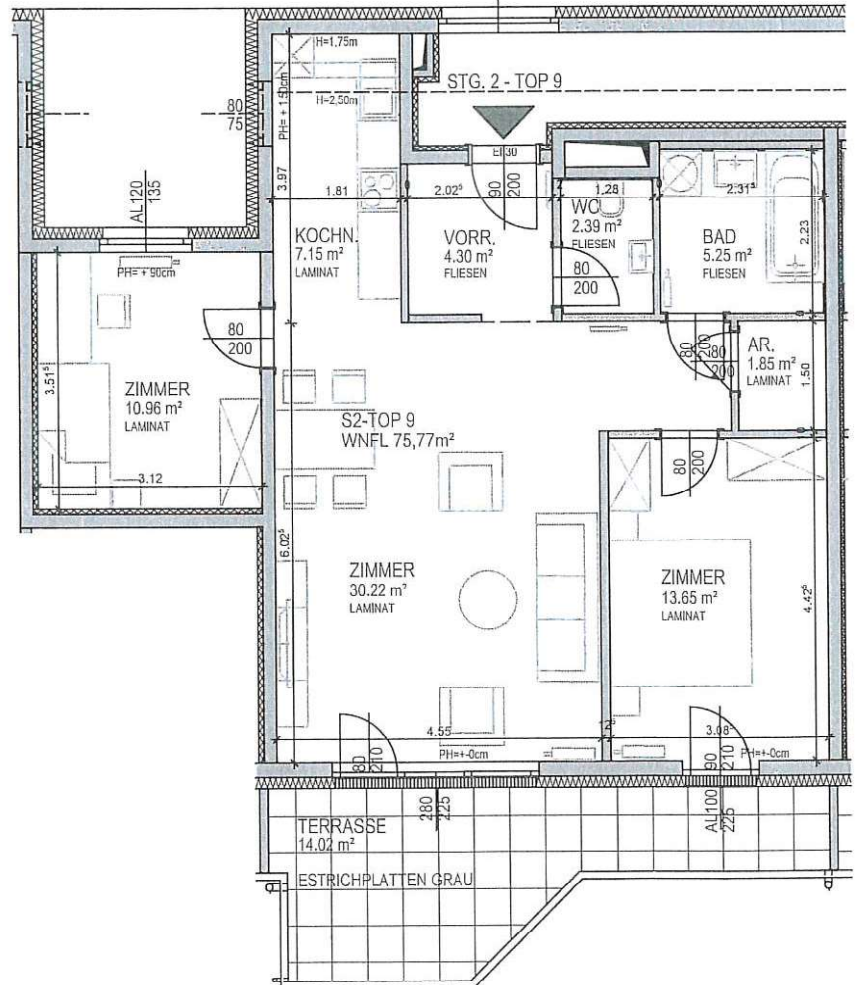
Tuchlauben 8 / 6.Stock
A - 1010 Wien
TELEFON: +43 (0)1 533 72 38
HOMEPAGE: www.aufbau.at
MAIL: office@aufbau.at



PLANVERFASSER:

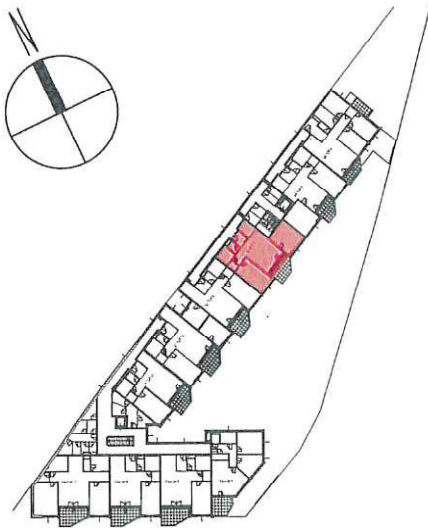
ARCHITEKT DI KURT KARHAN

Staatlich befugter und beedeter Ziviltechniker
Feilbachgasse 3 / 4 2620 Neunkirchen
Tel. 02635 689 13 architekt@karhan.at www.karhan.at



2620 NEUNKIRCHEN TALGASSE 30

STG. 2 DG 10
 STIEGE: STOCK.: TOP:
 STAND 03.10.2024



WOHNUNG:

WOHNFLÄCHE: ca. 74,63 m²
 LOGGIA: ca. -- m²
 WOHNNUTZFLÄCHE: ca. 74,63 m²

TERRASSE: ca. 18,45 m²
 EINLAGERUNGSRAUM: ca. 3,26 m²

Maßstab 1:100

Änderungen vorbehalten. Sämtliche Maße sind Rohbaumaße. Maßabweichungen sind möglich. Für Möblierung ist Naturmaß zu nehmen. Die dargestellte Möblierung ist ein Gestaltungsvorschlag und nicht Teil der Ausstattung.

BAUWERBER:

AUFBAU Gemeinnützige Bau-,
 Wohnungs-, und Siedlungsgenossen-
 schaft reg.Gen.m.b.H.

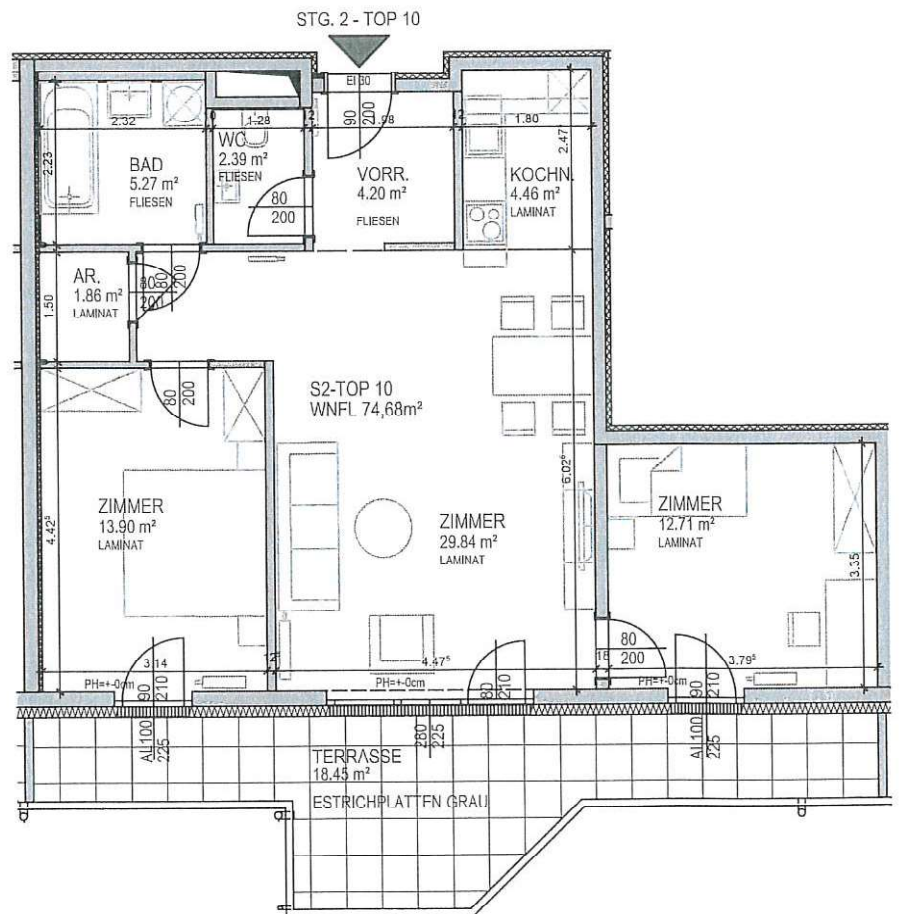
Tuchlauben 8 / 6.Stock A - 1010 Wien
 TELEFON: +43 (0)1 533 72 38
 HOMEPAGE: www.aufbau.at
 MAIL: office@aufbau.at



PLANVERFASSER:

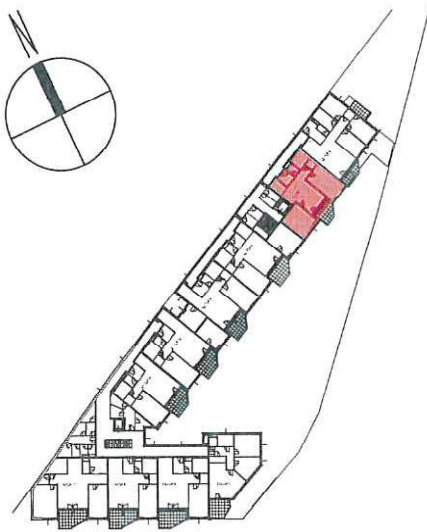
ARCHITEKT DI KURT KARHAN

Staatlich befugter und beideter Ziviltechniker
 Feilbachgasse 3 / 4 2620 Neunkirchen
 Tel. 02635 689 13
 architekt@karhan.at www.karhan.at



2620 NEUNKIRCHEN TALGASSE 30

STG. 2 DG 11
STIEGE: STOCK.: TOP:
STAND 03.10.2024



WOHNUNG:

WOHNFLÄCHE: ca. 73,35 m²
LOGGIA: ca. -- m²
WOHNNUTZFLÄCHE: ca. 73,35 m²

TERRASSE: ca. 16,84 m²
EINLAGERUNGSRAUM: ca. 2,97 m²

Maßstab 1:100

Änderungen vorbehalten. Sämtliche Maße sind Rohbaumaße. Maßabweichungen sind möglich. Für Möblierung ist Naturmaß zu nehmen. Die dargestellte Möblierung ist ein Gestaltungsvorschlag und nicht Teil der Ausstattung.

BAUWERBER:

AUFBAU Gemeinnützige Bau-,
Wohnungs-, und Siedlungsgenossen-
schaft reg.Gen.m.b.H.

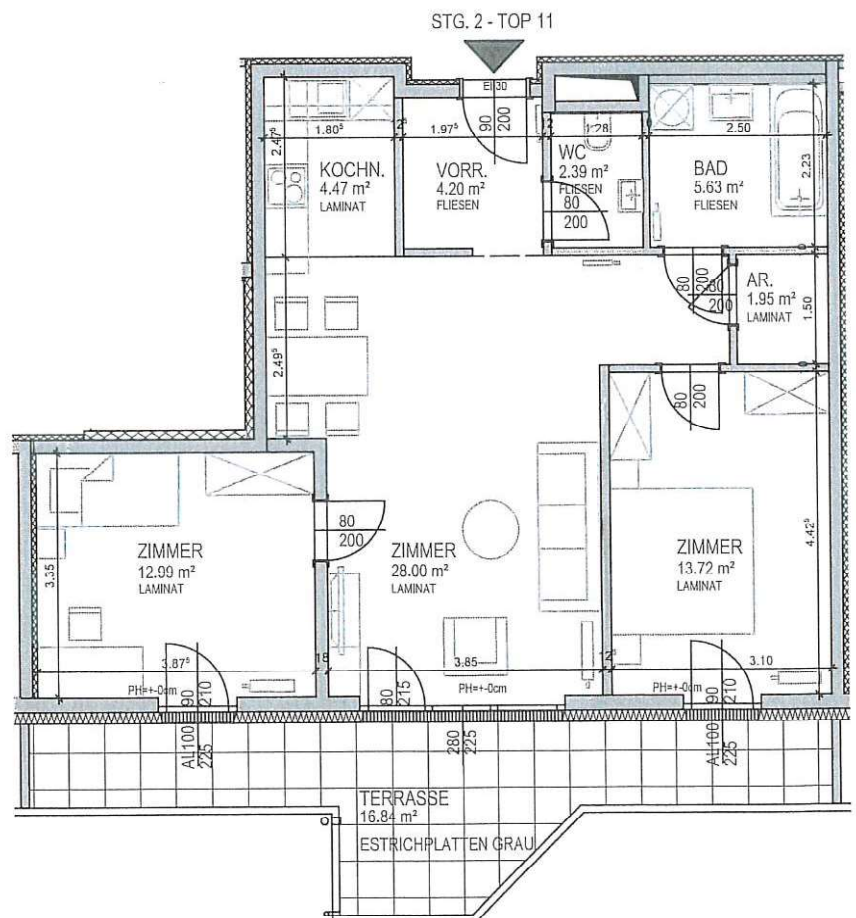
Tuchlauben 8 / 6.Stock A - 1010 Wien
TELEFON: +43 (0)1 533 72 38
HOMEPAGE: www.aufbau.at
MAIL: office@aufbau.at



PLANVERFASSER:

ARCHITEKT DI KURT KARHAN

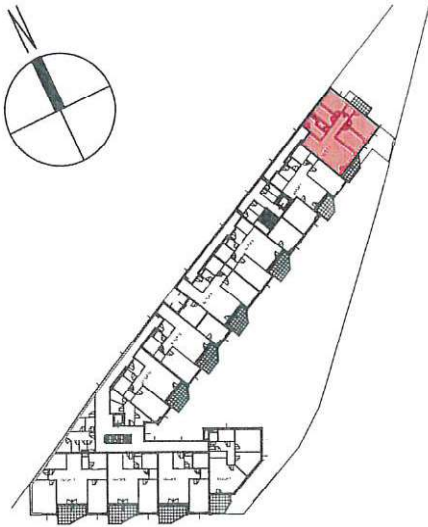
Staatlich befugter und besideter Ziviltechniker
Feilbachgasse 3 / 4 2620 Neunkirchen
Tel. 02635 689 13
architekt@karhan.at www.karhan.at



2620 NEUNKIRCHEN TALGASSE 30

STG. 2 DG 12
STIEGE: STOCK.: TOP:

STAND 03.10.2024



WOHNUNG:

WOHNFLÄCHE: ca. 90,60 m²
 LOGGIA: ca. -- m²
 WOHNUTZFLÄCHE: ca. 90,60 m²

TERRASSE: ca. 26,35 m²
 EINLAGERUNGSRAUM: ca. 2,97 m²

Maßstab 1:100

Änderungen vorbehalten. Sämtliche Maße sind Rohbaumaße. Maßabweichungen sind möglich. Für Möblierung ist Naturmaß zu nehmen. Die dargestellte Möblierung ist ein Gestaltungsvorschlag und nicht Teil der Ausstattung.

BAUWERBER:

AUFBAU Gemeinnützige Bau-,
Wohnungs-, und Siedlungsgenossen-
schaft reg.Gen.m.b.H.

Tuchlauben 8 / 6.Stock A - 1010 Wien
 TELEFON: +43 (0)1 533 72 38
 HOMEPAGE: www.aufbau.at
 MAIL: office@aufbau.at



PLANVERFASSER:

ARCHITEKT DI KURT KARHAN

Staatlich befugter und beedeter Ziviltechniker
 Feilbachgasse 3 / 4 2620 Neunkirchen
 Tel. 02635 689 13
 architekt@karhan.at www.karhan.at

