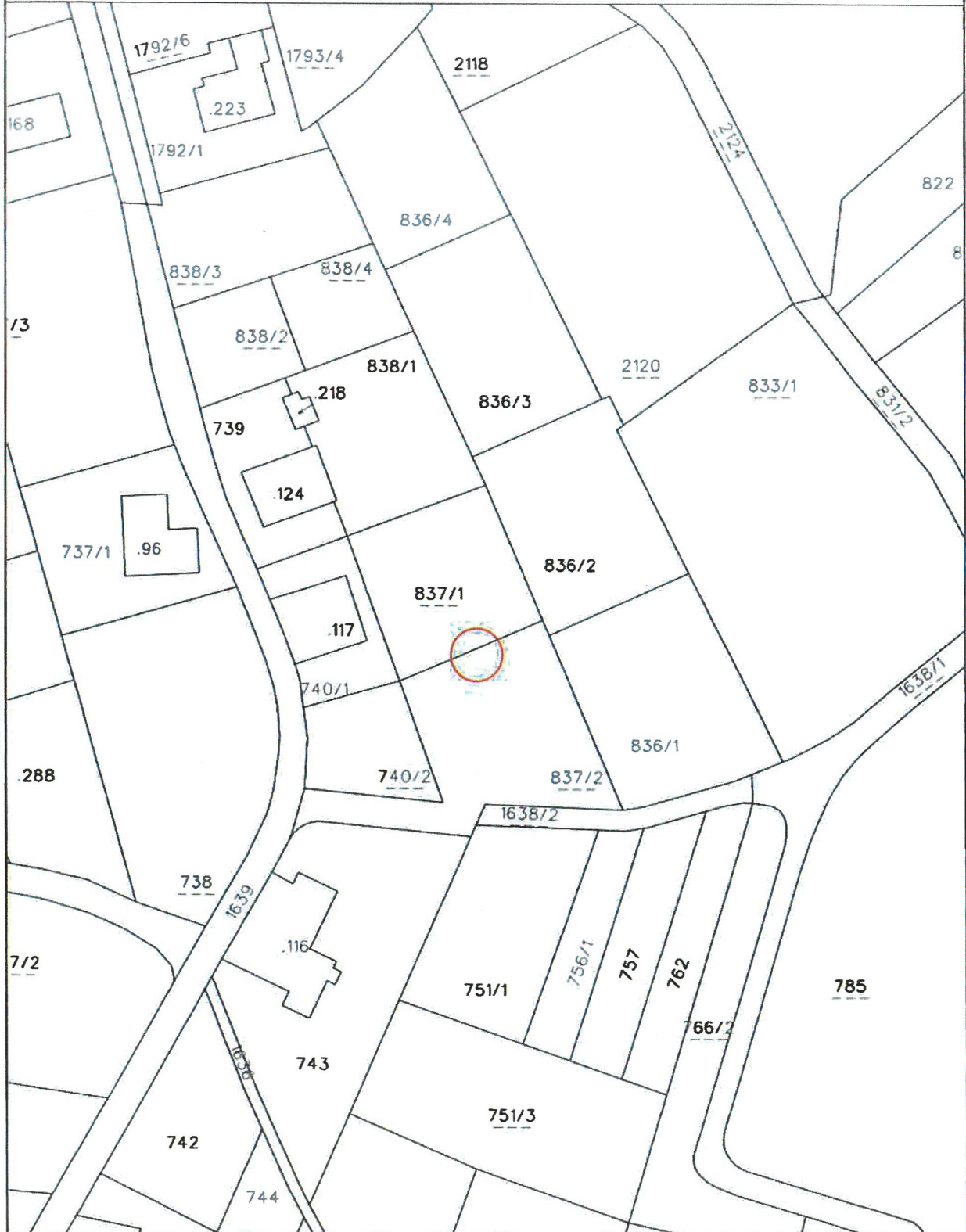


rechts: -54018; hoch: 246218

rechts: -53847; hoch: 246218



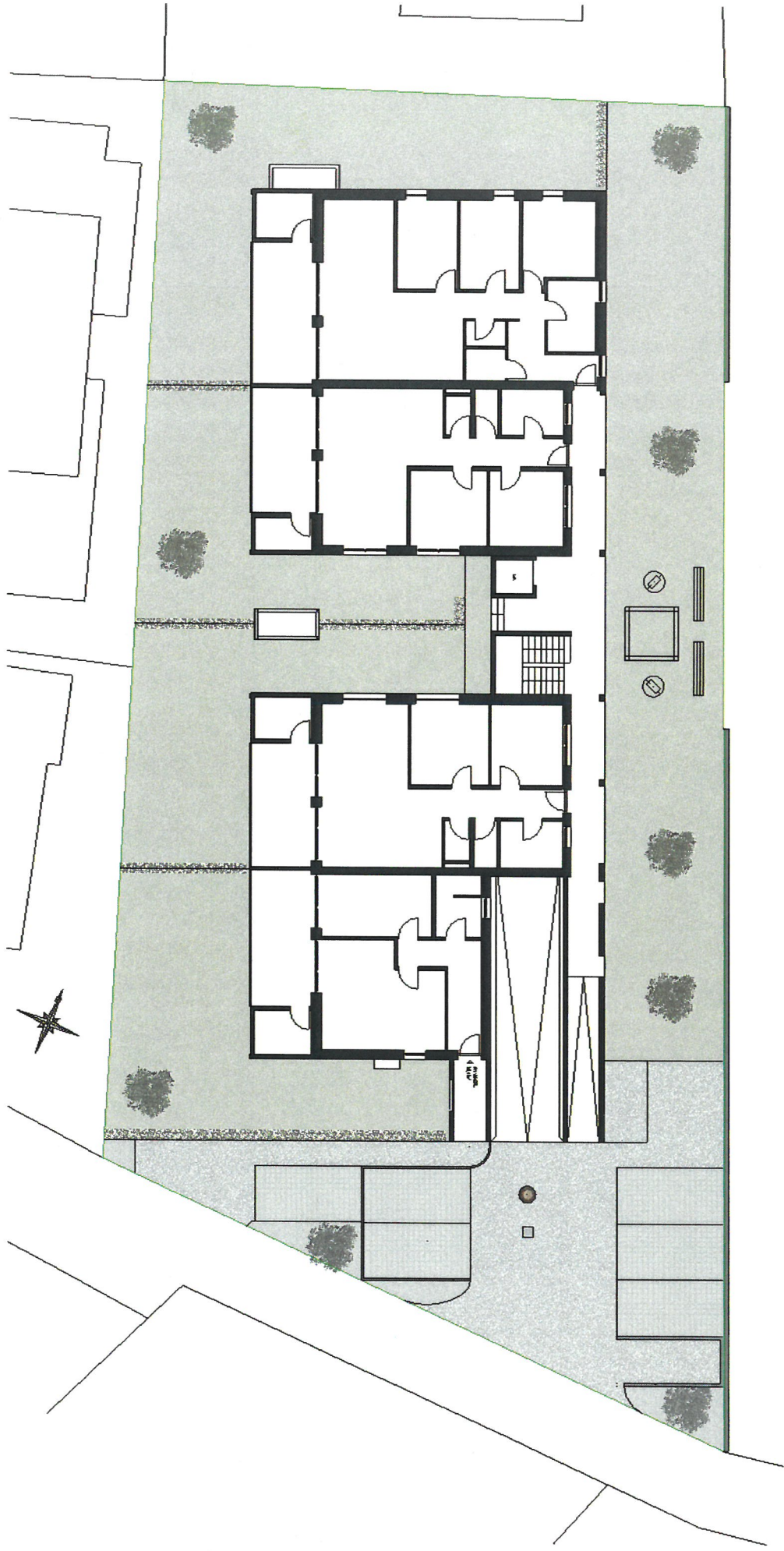
Quellen: Land Vorarlberg - LVA, BEV (DKM:21.11.2015,OK,Ummappe,Adressen:01.12.2015)
© Land Vorarlberg: Keine Rechtsverbindlichkeit, kein Anspruch auf Aktualität!

M 1:1.000 50 m

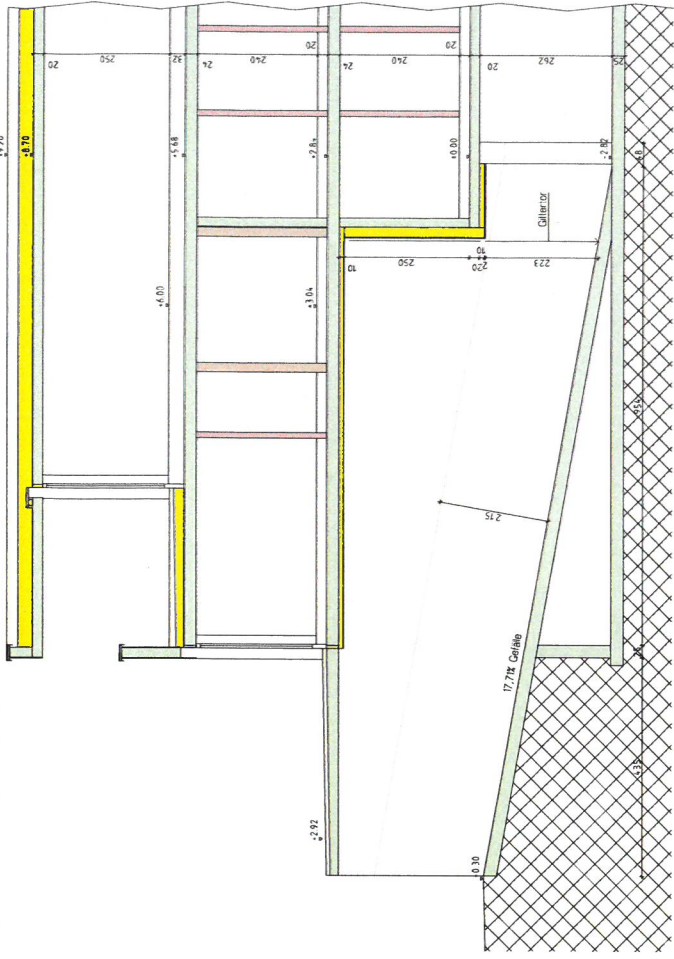
rechts: -54018; hoch: 245990

rechts: -53847; hoch: 245990

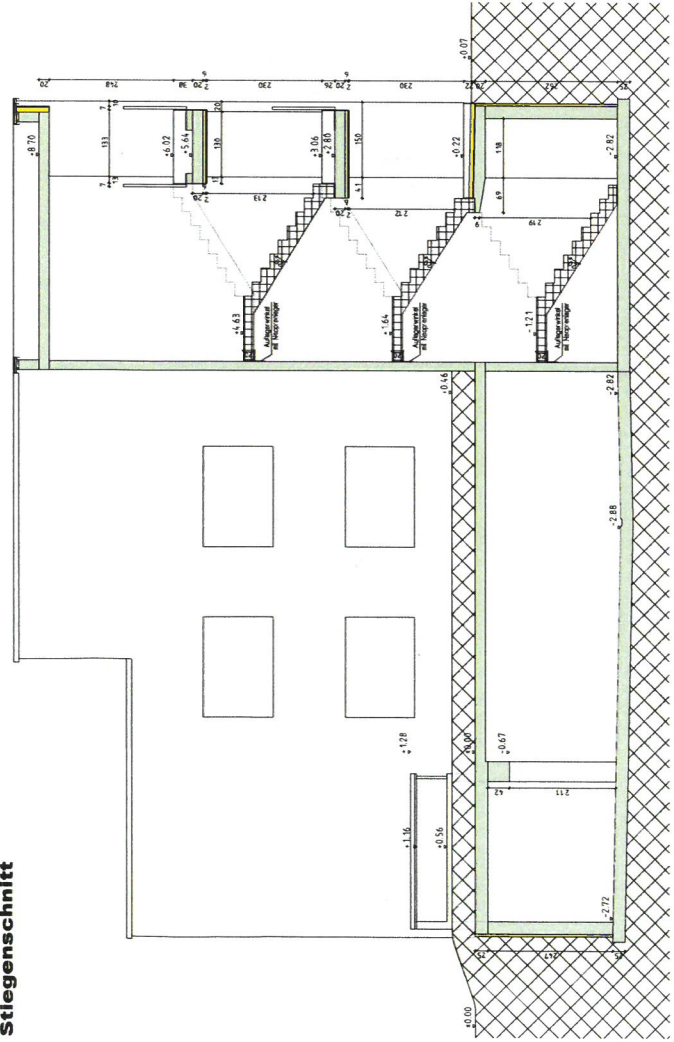
Karte erstellt am: 11.05.2016



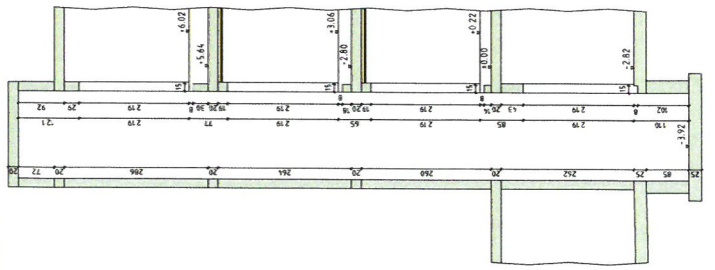
TG - Abfahrtschnitt



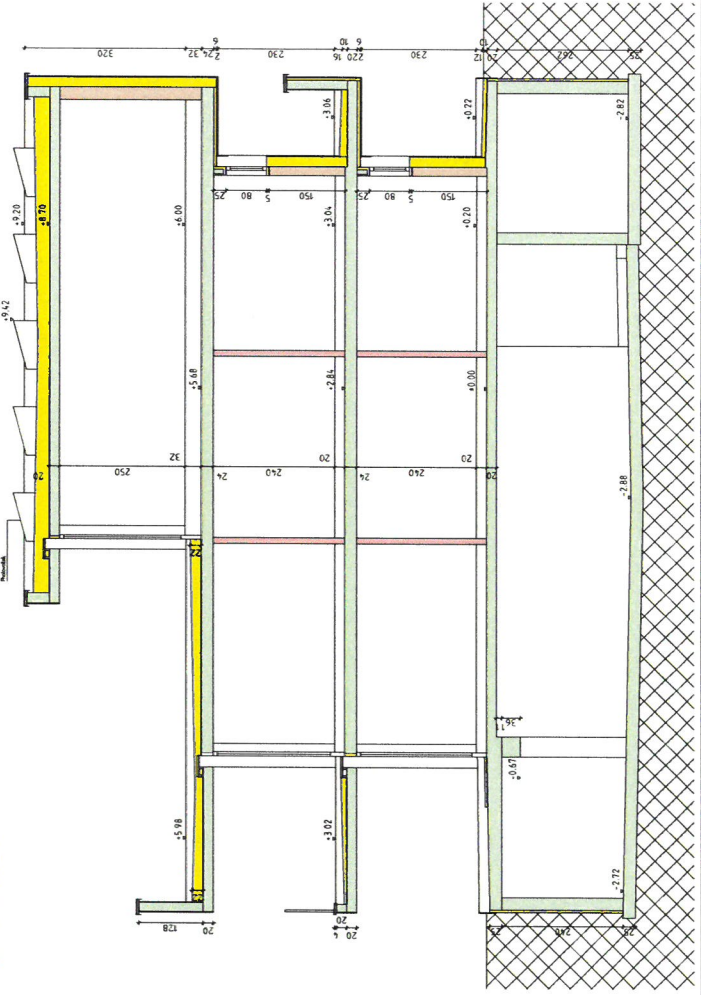
Stiegenschnitt



Liiftsachschnitt



Schnitt A - A



ACHTUNG

- Samliche im Plan angegebenen Maße sind RÜCKBAUMASSE
- Vor d. Erstellung v. Rib-Bauweisen ist zu kontrollieren ob saml. ENLEGEMENGEN entsprechend verlegt bzw. saml. GEFÄLLE im RIBBAU erstellt sind !!
- Die QUERSCHNITTE v. Rib-Bauweisen wie Decken, Wände u. Türen sind als RIBBAU-TEILE im angegebenen SOLENTÄRUMENEN u. RIBBAU-GEFÄLLEN EINZUVERLEIBEN
- Sämt. NIVEAU u. DECKENSPRÄNGE siehe SCHNITTE!
- Samliche Betonarbeiten sind Bemisch. zu trennen je nach Strukturverleibung - im Bedarfsfall können weitere "REIN"-ELEMENTE am Ende verwendet werden!
- Kerne sind von anderen Bauteilen zu trennen!
- STEGEN und Ribbausteile lt. Detailplan ausführen!
- KAMMFLIEßKONTROLLE MIT GERÄTEM FÜR FAULENDEUNTERBAUS!

LEGENDE

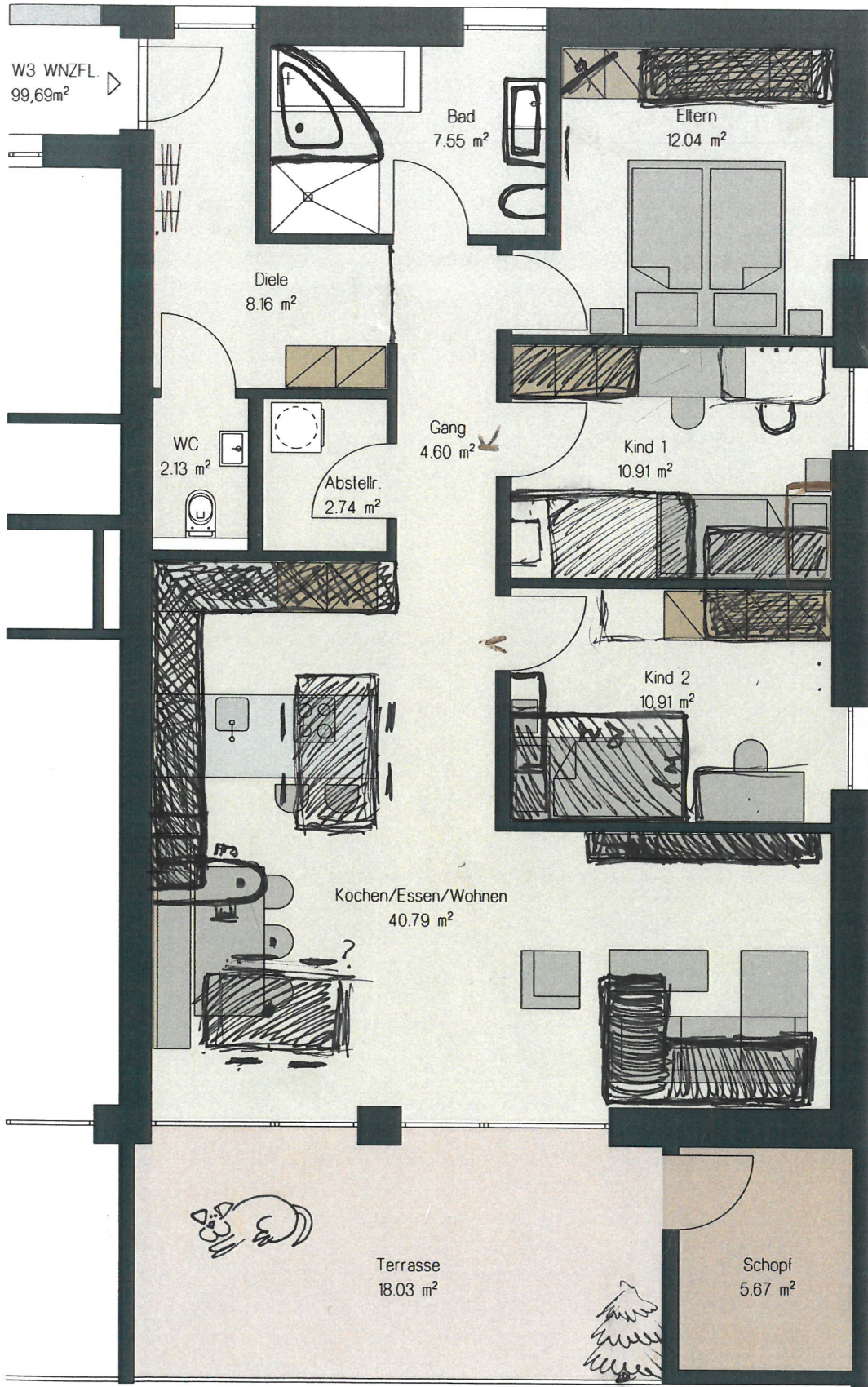
verbleib. Alt	neue Bauweise
neue Bauweise	neue Bauweise
neue Bauweise	neue Bauweise
neue Bauweise	neue Bauweise

Vorabplatten

GREIF+SOHM
 SCHWENKEL 01
 A-4880 Dornbirn
 Tel. +43 5572 20040
 Fax +43 5572 20040
 office@immobilienprojektbau.at
 www.immobilienprojektbau.at

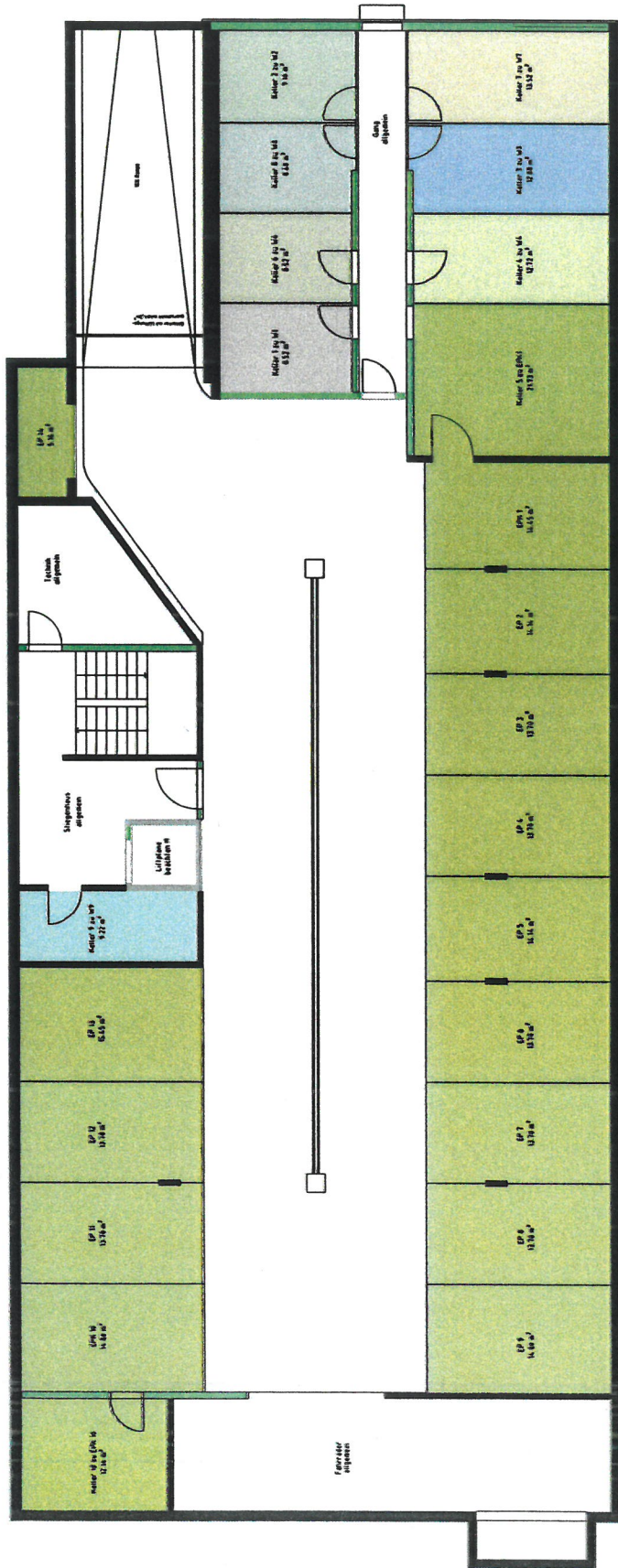
BAUFHERR: Greif & Sohm Immobilien-Projektbau GmbH
 PROJEKT: WA - Ullmaht 1 - Mäder
 PLAN: Schnittte
 DATUM: 06.05.2006
 ZEICHNER: B. S.
 ARCHITECT: R. W. R.

MASSSTAB: 1:50 / 1:20
 201604-5





WOHNANLAGE ULIMAHD
 GST. 837/1 u. 837/2 KG Mäder
 OBERGESCHOSS
 M=1:125



WOHNANLAGE ULIMAHD
 GST. 837/1 u. 837/2 KG Mäder
 UNTERGESCHOSS
 M=1:125