

4. OBERGESCHOSS | 1:50

Wohnungstüren als Brandschutztüren (nicht selbstschließend)
 Bei Innentüren ist eine Leerverrohrung für den nachträglichen Einbau von elektrischen Türöffnern vorgesehen (06_BauTV 84 (2) 8a).
 Ist im Grundriss bei den betreffenden Türen mit einem **E** gekennzeichnet.

EINRICHTUNG

Die Einrichtung ist nicht Gegenstand der Ausführungsplanung
 Küchen- und Badplanung sind lediglich Planvorschläge
 und sind von den jeweiligen Fachplanern zu erstellen!

- Öffnungswinkel "Fenster" 35°
- Öffnungswinkel "Tür" 90°
- Die Planmaße sind Rohbaumaße!
- Sonderwünsche sind direkt mit den Professionisten zu vereinbaren
- Die Standard-SanitärAusstattung ist der BAB zu entnehmen
- Technische Änderungen und Behördenauflagen vorbehalten
- Bei Betonwänden ist die E- und HT-Installation nur in VS oder Aufputz möglich!

PLANÄNDERUNG

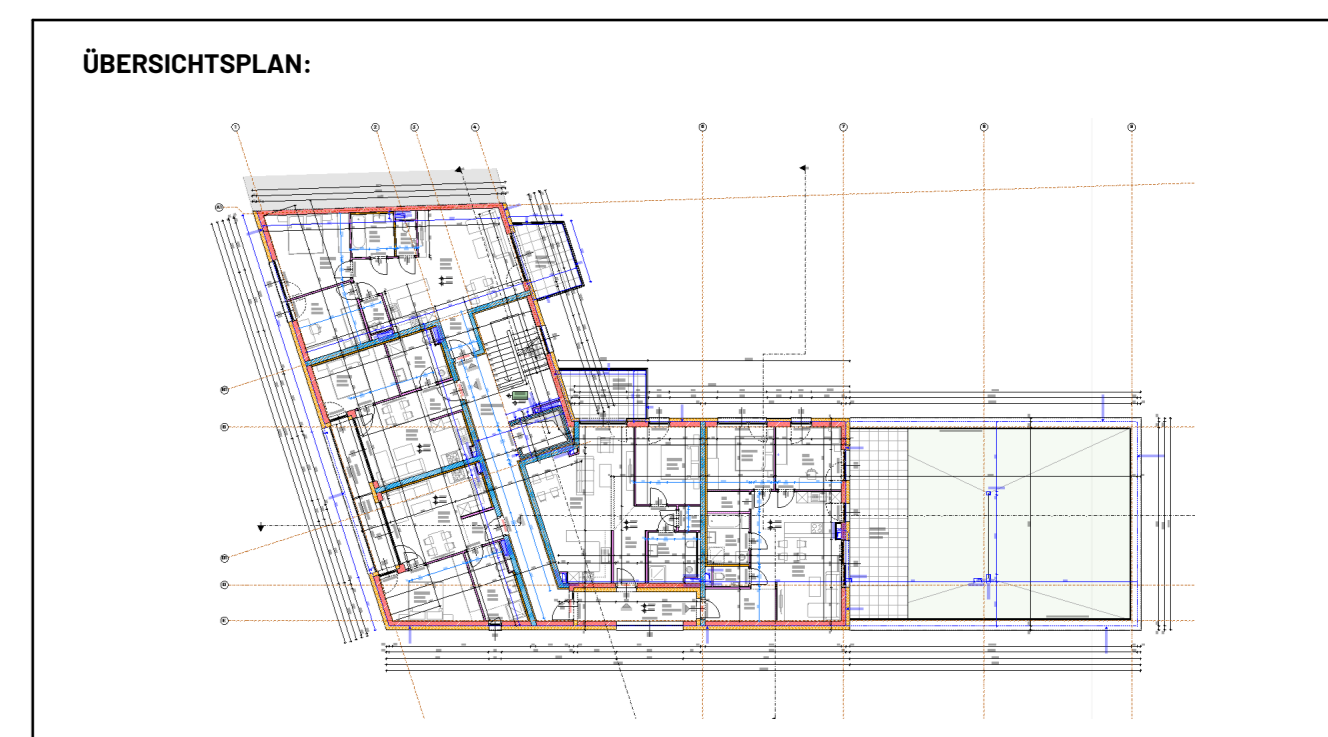
DATUM	BEZ.	REP.	ÄNDERUNG	RECH.

LEGENDE

	ANPASSBARER WOHNBAUL LÜFTUNG
	YTONBLOCKE ELEKTRO
	GIPSKARTONS SANITÄR
	ZIEGELH HEIZUNG
	STAHLBETONK KANAL
	BRANDABSCHNITTW WASSER
	FLUCHTWEG	EZ ECKZARGE
	KANAL SCHMUTZWASSER	UZ UMFASSUNGSZARGE
	KANAL REGENWASSER	BZ BLOCKZARGE
	NEUBESTAND	VK VORDERKANTE
	FERTIGE FUSSBOGENKANTE	OK OBERKANTE
	DW REGENROHR DACHWASSER	RPH PARAPETHÖHE
	AB AUFSTANDSBOWEN	RPOK ROHRPARAPETOK
	WANDDURCHBRUCH	RD ROHDECKE
	DECKENDURCHBRUCH	FF FERTIGFUSSBODEN
		RF ROHFUSSBODEN
		STUK STURZUNTERKANTE
		OL OBERLICHTE
		UK DECKE

TÜRACHMASSE SIND STOCKLICHTEN! FENSTERACHMASSE SIND MAUERLICHTEN!

KOTEN PRÜFEN! NATURMASSE NEHMEN!



ABSCHNITT	EBENE	NIVEAU U. A.	SONSTIGES
BT I/II	4.0G	+12,13 = 328,09 m U.A.	
BAUVORHABEN	DATUM	NAME	MASSSTAB
Wohnanlage Hofmannthalstraße Hofmannthalstraße Weis	08.08.2024	KP / HV	M = 1: 50
BAUTEIL	PLANKRÖSSE		
PLANBEZEICHNUNG	PLAN NR.	INDEX	
AUSFÜHRUNGSPLAN	24-089-8		
INHALT	BASISPL. NR.	INDEX	
4.OBERGESCHOSS			
DATUM/PLANTITEL	AUFTRAG NR.		
08_A_PP_HOFMANNTALSTRASSE_Grundriss 4.0G	24-089		

AUSFÜHRUNGSPLAN