

Eigentumswohnung mit Loggia 2500 Baden, Beim Spitzerriegel 2/35



in ruhiger Wohnlage und
dennoch gut angebunden
an das öffentliche Verkehrsnetz

Die Wohnung ist wegen der netten Möblierung faktisch bezugsfertig eingerichtet.

Die Beheizung erfolgt durch die Hauszentralheizung.

Fahrradabstellraum, Kellerabteil usw. vorhanden

Parkplätze ausreichend am öffentlichen Gut, bzw. bei der Verwaltung gegen geringes Entgelt anmietbar.







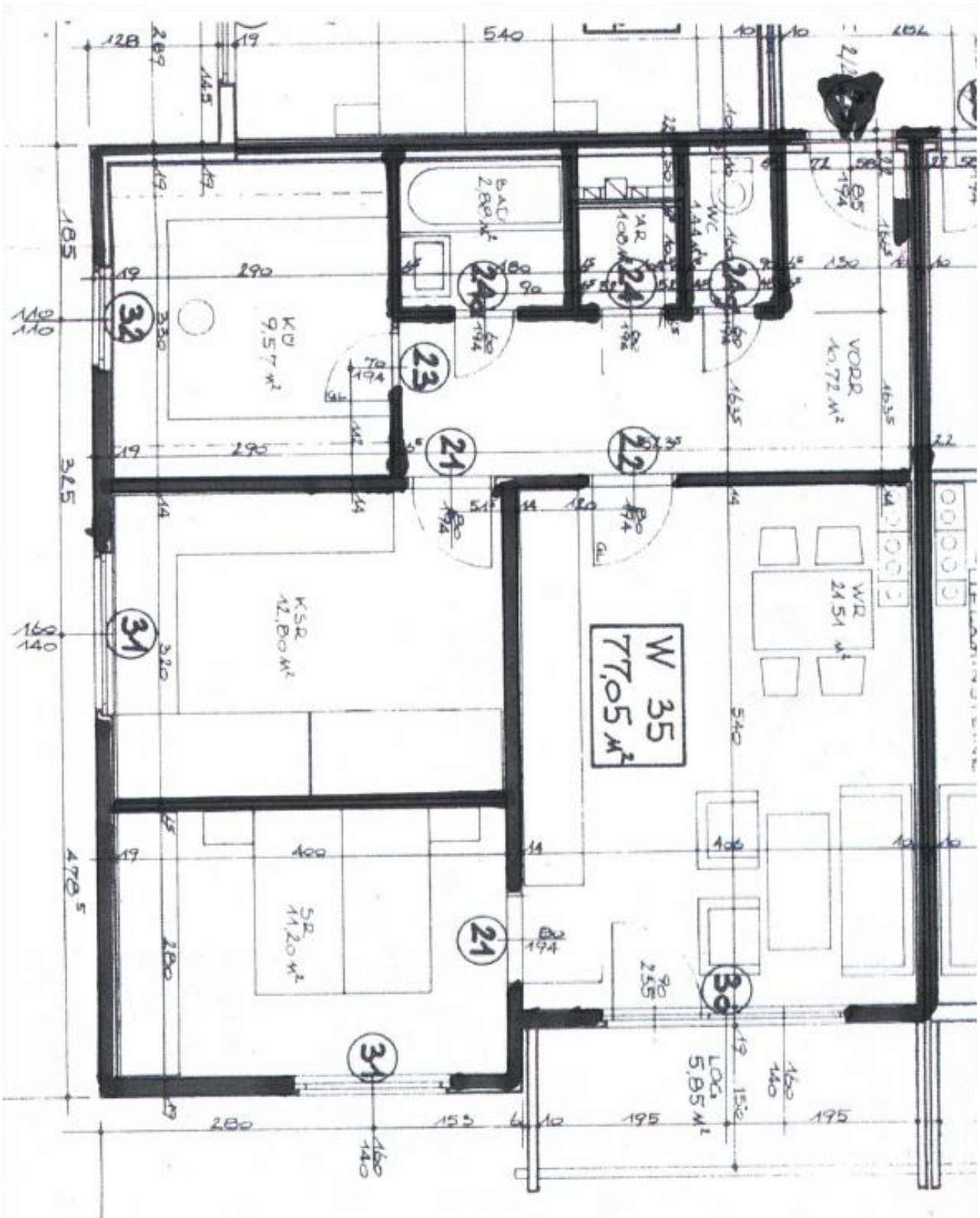
Sehr geehrte Damen und Herren!

Nachstehend übermitteln wir Ihnen die Vorschreibungsbeträge. Diese gelten bis zur Übermittlung einer neuen Vorschreibung. Für eventuelle Rückfragen stehen wir jederzeit gerne zur Verfügung.

Nutzfläche in m² 77,05

Entgeltkomponenten	Zinssatz in %	Basis für Umsatzsteuer			Gesamt
		ohne	10 %	20 %	
Instandhaltungsbeitrag		69,35	0,00	0,00	69,35
Betriebskosten Lift		0,00	11,20	0,00	11,20
Betriebskostenkonto		0,00	97,11	0,00	97,11
Heizkostenkonto		0,00	0,00	73,51	73,51
Verwaltungskostenpauschale		0,00	22,36	0,00	22,36
Warmwasser		0,00	34,30	0,00	34,30
Nettovorschreibung		69,35	164,97	73,51	307,83
UST Vorschreibung			16,50	14,70	31,20
Gesamtvorschreibung monatlich				EUR	339,03

Falls Sie uns einen Abbuchungsauftrag erteilt haben, erfolgt die Abbuchung automatisch vom angegebenen Bankkonto. Sollte ein Dauerauftrag vorhanden sein, bitten wir um entsprechende Änderung.



Energieausweis für Wohngebäude

gemäß ÖNORM H 5055
und Richtlinie 2002/91/EG

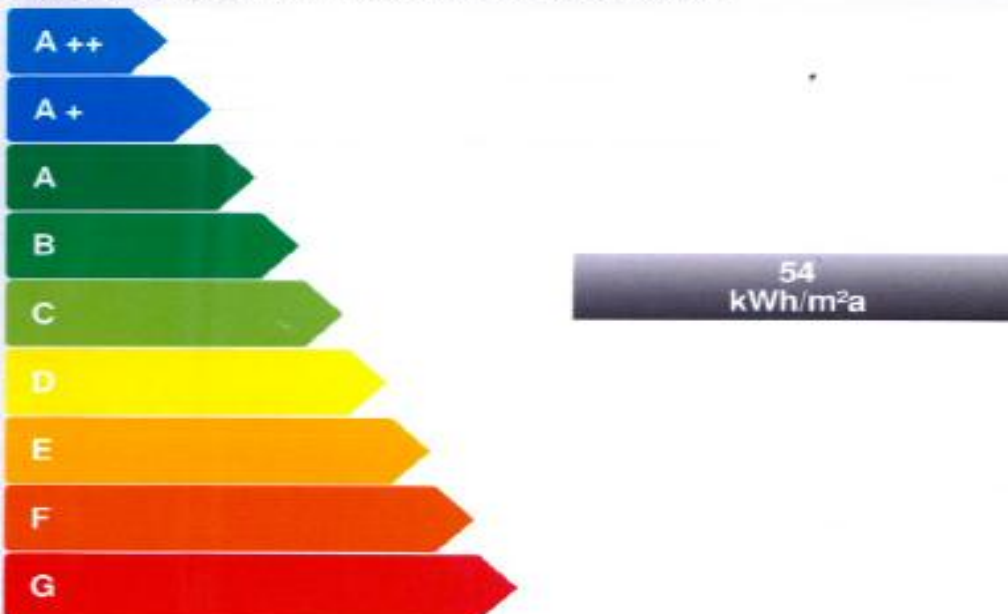


PhysCon
PLANEN. BERECHNEN. LEISTEN.

GEBÄUDE

Gebäudeart	freistehendes Mehrfamilienhaus	Erbaut	1972
Gebäudezone	Wohnhausanlage	Katastralgemeinde	Baden
Straße	Beim Spitzerriegel 4 (Haus A)	KG-Nummer	4002
PLZ/Ort	2500 Baden	Einlagezahl	2170, 2055
EigenümerIn	WEG Beim Spitzerriegel 4 (Haus A)	Grundstücksnummer	101/E

SPEZIFISCHER HEIZWÄRMEBEDARF BEI 3100 HEIZGRADTAGEN (REFERENZKLIMA)



ERSTELLT

ErstellerIn	PhysCon Zivilttechnikergesellschaft m.b.H.	Organisation	
ErstellerIn-Nr	*	Ausstellungsdatum	25.03.2010
GWR-Zahl	*	Gültigkeitsdatum	24.03.2020
Geschäftszahl	10-035-B	Unterschrift	

Dieser Energieausweis entspricht den Vorgaben der Richtlinie 6 "Energieeffizienz und Wärmeschutz" des Österreichischen Instituts für Bautechnik in Umsetzung der Richtlinie 2002/91/EG über die Gesamtenergieeffizienz von Gebäuden und des Energieausweis-Vorlage-Gesetzes (EAVG).
ETU GmbH, Gebäudeprofil 2.1.6, www.etu.at



PhysCon
PLANEN. BERECHNEN. LEISTEN.
3021 Postfach, 1020 Wien, Austria – Tel/Fax: +43 (0)215 5735
Zivilttechnikergesellschaft mbH



Für weitere Fragen,
eine Besichtigung sowie
einer Finanzierungsberatung oder
Fragen zur Abwicklung
wir stehen gerne zur Verfügung.

Machen wir eine Besichtigung

0676/884 90 510

KR Karl Fichtinger