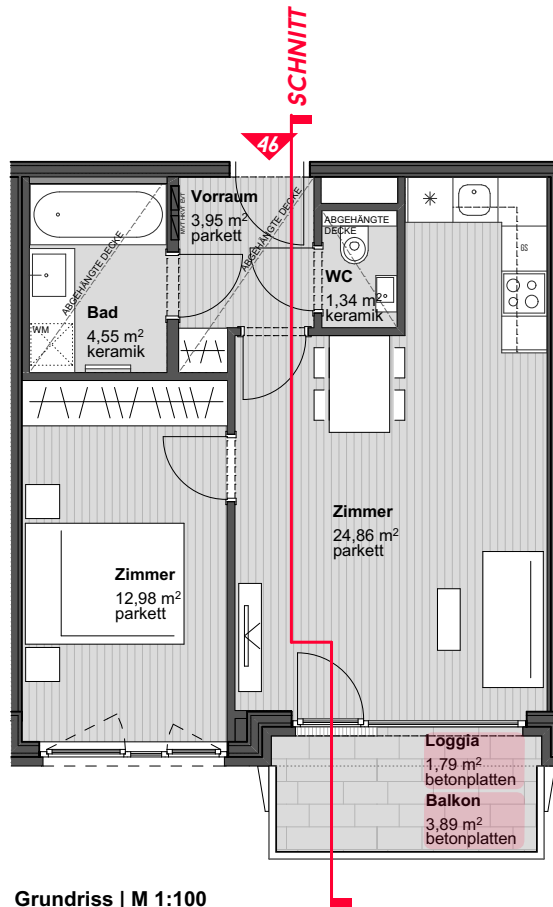
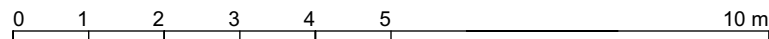


Schnitt | M 1:100



Grundriss | M 1:100



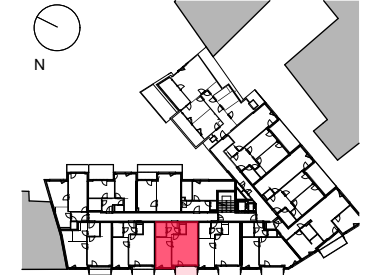
WOHNGEBÄUDE IN 1050 SANKT-JOHN-GASSE 10

WOHNUNG 46 2-ZIMMER-WHG



47,68 M²

Übersichtsplan o.M.



Sankt-Johann-Gasse

Vorraum	3,95 m ²
Bad	4,55 m ²
WC	1,34 m ²
Zimmer	12,98 m ²
Wohnküche	24,86 m ²
Wohnfläche exkl. Balkon/Loggia	47,68 m²
Balkon	3,89 m ²
Loggia	1,79 m ²

Unverbindliche Plankopie. Änderungen während der Bauausführung, infolge Behördenaufgaben, haustechnischer und konstruktiver Maßnahmen vorbehalten. Alle Maße sind in Zentimeter, sofern nicht anders angegeben. Höhenangaben beziehen sich auf FOK. Längen-, Höhen- und Flächenangaben entsprechen den Rohbaummaßen. Bauübliche Toleranzen sind zulässig. Dieser Plan ist nicht für die Bestellung von Einbaumöbeln verwendbar. Naturmasse erforderlich! Die Küche und die Waschtischplatte sind in der Grundausrüstung enthalten. Die übrige dargestellte Möblierung ist Einrichtungsvorschlag und nicht im Lieferungsumfang enthalten. Boden- und Wandbeläge, Elektro-, Sanitär- und sonstige Ausstattung laut gültiger Ausstattungsbeschreibung.

Stand: 17.11.2017

Index D