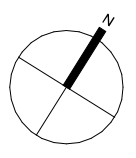
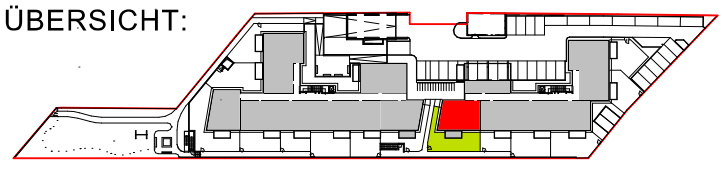


Maßstab 1/100: 0 1 2 3 4 5m

WOHNHAUSANLAGE 7000 EISENSTADT / AM BAHNDAMM

STIEGE:	2
WOHNUNG:	TOP 1
GESCHOSS:	EG
WOHNNUTZFLÄCHE:	74,16 m ²
TERRASSE:	7,80 m ²
GARTEN	78,53 m ²
EINLAGERUNGSRAUM:	4,68 m ²

ÜBERSICHT:



BAUMEISTER JOSEF PANIS
GesmbH & CO KG

PLANUNG BAULEITUNG

2700 Wiener Neustadt, Dopplplatz 11 - Tel.: 02622/21860, Fax: 02622/28049, e-mail: info@panis.at

GESTALTERISCHE UND TECHNISCHE ÄNDERUNGEN VORBEHALTEN!
EINRICHTUNG GEHÖRT NICHT ZUR AUSSTATTUNG / STAND: 31. AUGUST 2023