

WOHNEN AM UBERLBERG^o



WOHNEN AM UBERLBERG ●

Mein Leben. Meine Welt.

www.uberlberg.immo

Leben am Uberlberg in Bad Schallerbach ist mehr als nur ein Ort, es ist ein Lebensgefühl. Es steht für ein Leben, das von Weite und Weitblicken, Wärme und einer unvergleichlichen Lebensqualität geprägt ist. Hier, am sonnig-zentralen Südhang, verbindet sich das Beste aus Natur, Gemeinschaft und Komfort zu einem Zuhause, das man mit Stolz als „mein“ bezeichnen kann. Hier fühlt man sich zu Hause, weil es Raum gibt für Träume, Inspiration und kompromissloses Wohlbefinden.



Die Uberlberg Wohnungs Gmbh errichtet in der Kienzlstraße, im unmittelbaren Ortszentrum von Bad Schallerbach, weitere 40 moderne Eigentums- und 21 Mietwohnungen.




Meine Träume. Mein Raum.

Der Traum vom Wohnen am Überberg, welcher 2020 mit 30 modernen Wohnungen begann, ist nicht ausgeträumt, sondern war viel mehr die Sternstunde einer Vision. Nämlich der einer Wohlfühl-Wohnoase der Zukunft. Fünf Jahre später wird diese Vision zur Realität. **Weitere 61 moderne Wohnungen finden am begehrten Sonnenhangareal Überberg ihren Platz und schaffen moderne Lebensräume zwischen 55 und 90 m² Wohnfläche. Großzügige Balkone oder Eigengärten machen das Wohn-Wohlfühlen komplett und sorgen für noch mehr Platz zum Leben.**

Ob eingekuschelt in eine Decke im Winter oder sommerlich entspannt. Am Überberg hat man zu jeder Jahreszeit genau den Freiraum, den man braucht. In den Wohneinheiten mit Gärten lassen sich Ihre Gartenträume verwirklichen. Befindet sich Ihr Traumobjekt im Obergeschoss, so können Sie gemütliche Stunden am großzügigen Südbalkon verbringen. Oder lieben Sie endlos weite Ausblicke in die Natur? Dann werden Sie von den Panorama-Terrassen der Penthouse-Wohnungen begeistert sein.



Meine Zukunft. Mein Plan.



Die neuen Wohneinheiten in Toplage teilen sich auf 2 moderne Wohngebäude auf und bieten genau den modernen Lebensraum, von dem Sie schon immer geträumt haben. Sonnenlicht durchströmt jede der Wohnungen dank der traumhaften Südhanglage und verzaubert Ihr neues Zuhause in eine moderne und hochwertig ausgestattete Wohlfühloase. Besonders heimelig sind die Wohnungen durch den Einsatz von Echtholzböden in allen Wohnräumen. Schlicht, hell und einladend sind auch die Bäder und WCs mit großen hochwertigen Fliesen und modernen Armaturen gestaltet. Die ideale Basis, um Sie mit Ihren Vorlieben zum vollen Glanz zu bringen.

WOHNEN AM UBERLBERG

Mein Freiraum. Mein Moment

www.uberberg.immo

HIGHLIGHTS

Meine Ideen. Mein Platz. Mein Überberg

- beste Lage
- Südwest Ausrichtung
- Ortszentrum fußläufig erreichbar
- gute Infrastrukturelle Anbindung
- Massivbauweise
- großzügig gestaltete Terrassen, Balkone und Gärten
- inkl. Kellerräume
- inkl. Tiefgarage



Ja, am Überberg, da findet alles seinen Platz. In den Wohnungen gibt es ausreichend Abstell- & Stauflächen. Ein Kellerabteil sowie eine Tiefgarage machen das Angebot am Überberg komplett.

Werden auch Sie Teil der Überberg-Community und erfüllen Sie sich Ihren Traum vom Wohnen.



Meine Geschichte. Mein hier und jetzt.

Der Projektname „Wohnen am Überberg“ erinnert an jene Familie, die das historische „Überbauerngut“ im Zentrum einst bewirtschaftete. Auf der „Trattnachwiese“ des Überlutes wurde 1918 erstmals die – für den Ort so bedeutende – Schwefelthermalquelle gefunden. Diese Quelle legte den Grundstein für die heutige Therme von Bad Schallerbach. So knüpft das Projekt „Wohnen am Überberg“ an die historische Bedeutung an und verbindet modernes Wohnen mit der reichen Geschichte des Überbauernguts.



WOHNEN AM UBERLBERG

Mein Bad Schallerbach. Mein Wohnfühl-Ort.

Bad Schallerbach – eine Gemeinde, die wortwörtlich von Lebensqualität sprudelt. Hier lebt man buchstäblich an der Quelle des Wohlbefindens. 800 m, 10 Minuten oder etwa 1000 Schritte und schon hüpfen Sie mitten in die allorts bekannte Thermenlandschaft. Ein Wellness-Privileg, das Sie als Bad Schallerbacher genießen. Hier leben Sie nicht nur die Vorzüge eines anerkannten Kurorts, sondern auch die hohe Wohn- und Freizeitqualität. Ein vielfältiges Angebot an Geschäften, Restaurants und Boutiquen sorgt für einen unbeschwerten Alltag – und das Beste daran: Vom **WOHNEN AM UBERLBERG** ist alles bequem zu Fuß erreichbar.



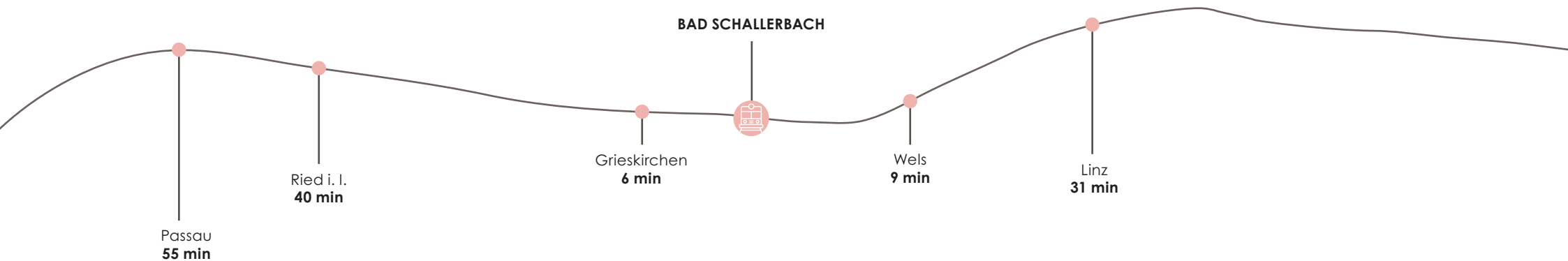
Mein Hide Away. Mein Naturschauspiel.

Die idyllische Umgebung von Bad Schallerbach lädt zu zahlreichen Ausflügen ein. Hier kann man wunderbar in den Naturpark Obst-Hügel-Land mit seinen sanften Hügeln eintauchen. Eine willkommene Abwechslung vom Alltag. Aber auch Kultur- und Städteausflüge sind nicht weit entfernt – Innerorts wird man von einem ganzjährig vielseitigen Kultur- und Veranstaltungsprogramm verzaubert. Auch die Städte Wels, Linz und Passau sind gut erreichbar und runden so die Auswahl an Freizeitangeboten mehr als ausreichend ab.



Mein Lebensmittelpunkt. Mein „Easy-Away“.

Die hervorragende Lage macht Bad Schallerbach infrastrukturell besonders attraktiv. Die Autobahn ist nur wenige Kilometer entfernt. Besonders zu betonen ist auch die exzellente öffentliche Anbindung, denn mit dem Zug erreicht man größere Städte schnell und bequem. Wer das ruhige Leben im Grünen schätzt, aber nicht auf urbane Anbindungen verzichten möchte, findet in Bad Schallerbach die perfekte Balance.



Mein unbeschwertes Sein.
Mein „Alles haben.“

Ob in Ihren neuen vier Wänden im Wohnen am Oberlberg oder im Lebensraum Bad Schallerbach, Ihr neuer Lebensmittelpunkt steht für eine spannende Lebensweise. Vom Bildungswesen, über medizinische Infrastruktur bis hin zum vielfältigen Thermen- & Kulturprogramm lebt man umgeben von allem, was man braucht, profitiert von einem hochwertigen Wohnangebot und das alles in unmittelbarer Nähe. Hier verbindet sich ländliche Idylle mit modernem Komfort – ganz nach dem Motto: Mein Leben, meine Welt, mein Oberlberg.

WOHNEN AM UBERLBERG



Fußläufig erreichbar:

Kindergarten: 100 m / 2 min

Volksschule: 290 m / 4 min

Arzt: 500 m / 8 min

Bahnhof: 500 m / 8 min

Friseur: 450 m / 7 min

Nahversorger: 140 m / 2 min

Eurothermen Resort: 700 m / 10 min

Aquapulco: 750 m / 11 min

Fitnessstudio: 850 m / 13 min

Übersicht



ZUSAMMENFASSUNG

Haus 1

40

Wohneinheiten

60

Stellplätze

55 - 90 m²

Wohnungsgrößen

Provisionsfrei

www.uberlberg.immo

ERDGESCHOSS

10

2-3 Zimmer Wohnungen mit Garten

1. OBERGESCHOSS

10

2-3 Zimmer Wohnungen mit Loggia

2. OBERGESCHOSS

10

2-3 Zimmer Wohnungen mit Balkon

3. OBERGESCHOSS

10

2-3 Zimmer Wohnungen mit Dachterrasse

A woman with long brown hair, wearing a blue and white striped shirt, is lying on a grey sofa. She has her eyes closed and her hands behind her head, appearing to be in a state of relaxation or sleep. She is positioned in front of a large window that looks out onto a blurred background of trees with yellow and green leaves, suggesting an autumn setting. The lighting is soft and natural, coming from the window. A thin white wavy line is drawn across the upper part of the image, and a small red circle is placed above the text.

Mein Freiraum. Mein Moment.

ERDGESCHOSS

Haus 1



TOP 1

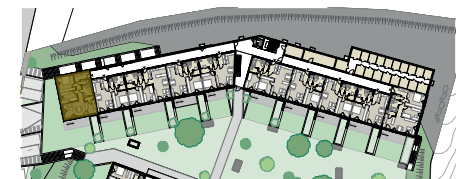
Gang 1+2	11,98 m ²
WC	2,05 m ²
Bad	5,89 m ²
AR	2,16 m ²
Schlafen	14,13 m ²
Zimmer	10,01 m ²
Wohnen/Kochen/Essen	26,39 m ²

GESAMT 72,54 m²

Terrasse 13,36 m²
Garten 119,95 m²
Keller 4,92 m²



PLANÜBERSICHT



ERDGESCHOSS

Haus 1



TOP 2

Garderobe	3,99 m ²
WC	2,05 m ²
Bad	5,47 m ²
AR	1,77 m ²
Schlafen	13,81 m ²
Wohnen/Kochen/Essen	26,05 m ²

GESAMT 55,77 m²

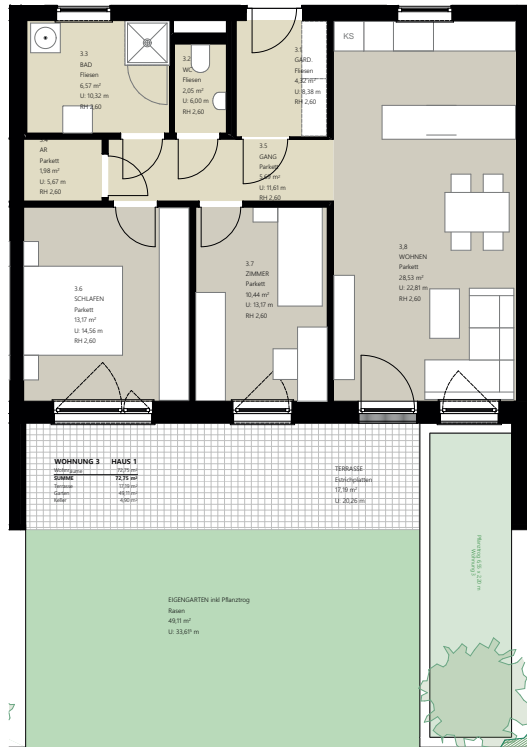
Terrasse 12,21 m²
 Garten 38,95 m²
 Keller 4,75 m²

PLANÜBERSICHT



ERDGESCHOSS

Haus 1



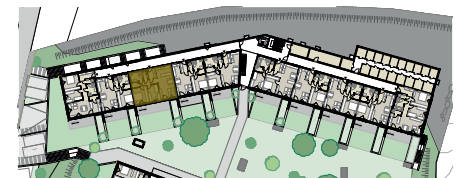
TOP 3

Garderobe	4,32 m ²
WC	2,05 m ²
Bad	6,57 m ²
AR	1,98 m ²
Schlafen	13,17 m ²
Zimmer	10,44 m ²
Gang	5,69 m ²
Wohnen/Kochen/Essen	28,53 m ²

GESAMT 72,85 m²

Terrasse 17,19 m²
 Garten 49,11 m²
 Keller 4,90 m²

PLANÜBERSICHT



ERDGESCHOSS

Haus 1



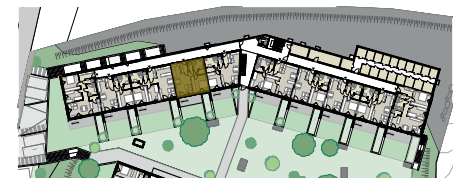
TOP 4

Garderobe	3,81 m ²
WC	2,05 m ²
Bad	5,47 m ²
AR	1,77 m ²
Schlafen	13,82 m ²
Wohnen/Kochen/Essen	24,85 m ²

GESAMT 54,40 m²

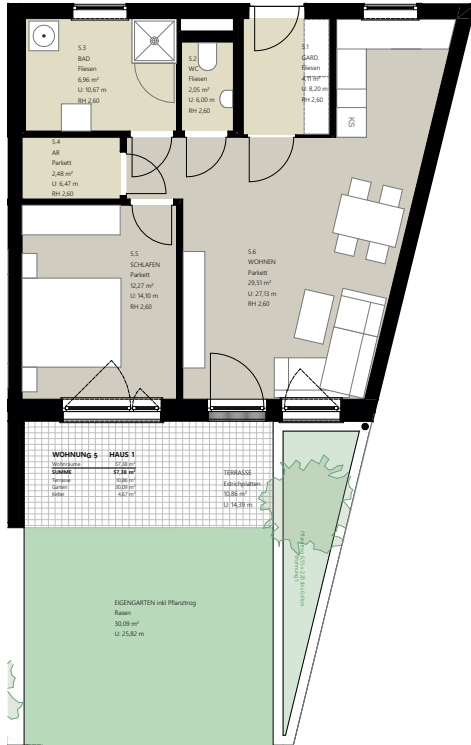
Terrasse 11,81 m²
Garten 38,19 m²
Keller 4,90 m²

PLANÜBERSICHT



ERDGESCHOSS

Haus 1



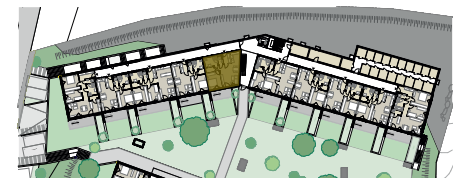
TOP 5

Garderobe	4,11 m ²
WC	2,05 m ²
Bad	6,96 m ²
AR	2,48 m ²
Schlafen	12,27 m ²
Wohnen/Kochen/Essen	29,51 m ²

GESAMT 57,38 m²

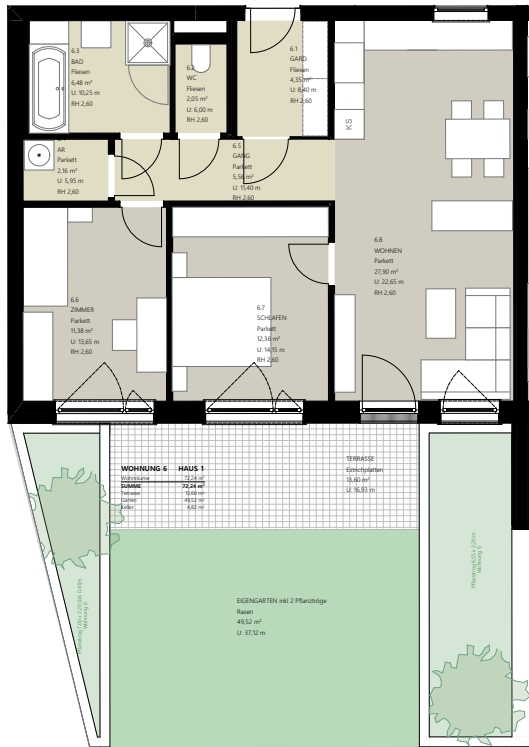
Terrasse 10,86 m²
 Garten 30,09 m²
 Keller 4,67 m²

PLANÜBERSICHT



ERDGESCHOSS

Haus 1



TOP 6

Garderobe	4,35 m ²
WC	2,05 m ²
Bad	6,48 m ²
Gang	5,56 m ²
AR	2,16 m ²
Schlafen	12,36 m ²
Zimmer	11,38 m ²
Wohnen/Kochen/Essen	27,90 m ²

GESAMT 72,24 m²

Terrasse 13,60 m²
Garten 49,52 m²

PLANÜBERSICHT



ERDGESCHOSS

Haus 1



TOP 7

Garderobe	3,99 m ²
WC	2,05 m ²
Bad	5,65 m ²
Gang	2,71 m ²
AR	1,72 m ²
Schlafen	13,89 m ²
Wohnen/Kochen/Essen	25,90 m ²

GESAMT 55,91 m²

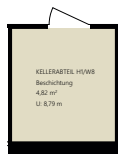
Terrasse 12,91 m²
Garten 38,89 m²
Keller 4,82 m²

PLANÜBERSICHT



ERDGESCHOSS

Haus 1



TOP 8

Garderobe	3,99 m ²
WC	2,05 m ²
Bad	5,65 m ²
Gang	2,71 m ²
AR	1,72 m ²
Schlafen	13,89 m ²
Wohnen/Kochen/essen	25,90 m ²

GESAMT 55,91 m²

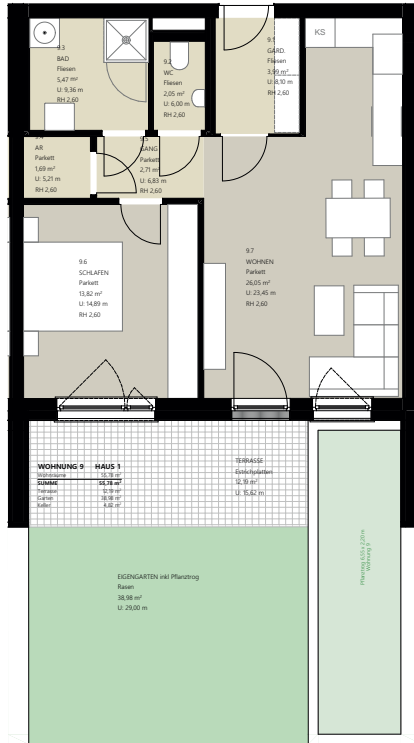
Terrasse 12,23 m²
 Garten 38,98 m²
 Keller 4,82 m²

PLANÜBERSICHT



ERDGESCHOSS

Haus 1



TOP 9

Garderobe	3,99 m ²
WC	2,05 m ²
Bad	5,47 m ²
AR	1,69 m ²
Gang	2,71 m ²
Schlafen	13,82 m ²
Wohnen/Kochen/Essen	26,05 m ²

GESAMT 55,78 m²

Terrasse 12,19 m²

Garten 38,98 m²

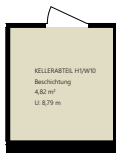
Keller 4,82 m²

PLANÜBERSICHT



ERDGESCHOSS

Haus 1



TOP 10

Garderobe	5,63 m ²
WC	2,10 m ²
Bad	6,03 m ²
AR	2,27 m ²
Gang	6,10 m ²
Schlafen	11,27 m ²
Zimmer	14,50 m ²
Wohnen/Kochen/Essen	27,76 m ²

GESAMT 75,66 m²

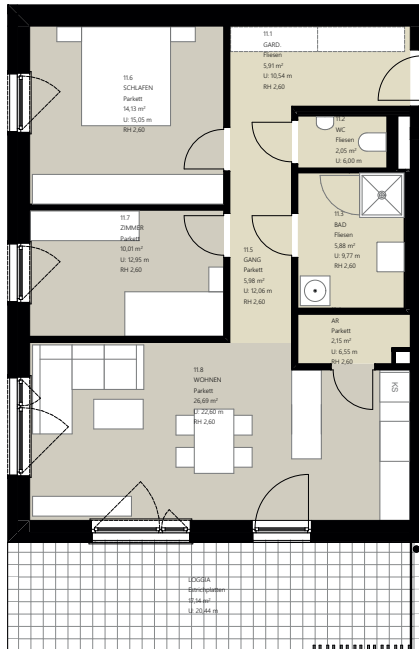
Terrasse 13,25 m²
 Garten 40,95 m²
 Keller 4,82 m²

PLANÜBERSICHT



1. OBERGESCHOSS

Haus 1



WOHNUNG 11 HAUS 1
 Zimmeranzahl 2
 Summe 72,79 m²
 Keller 4,90 m²



TOP 11

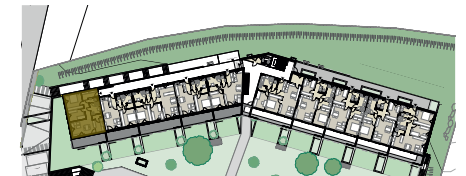
Garderobe	5,91 m ²
WC	2,05 m ²
Bad	5,88 m ²
AR	2,15 m ²
Gang	5,98 m ²
Schlafen	14,13 m ²
Zimmer	10,01 m ²
Wohnen/Kochen/Essen	26,69 m ²

GESAMT 72,79 m²

Loggia 17,14 m²

Keller 4,90 m²

PLANÜBERSICHT



1. OBERGESCHOSS

Haus 1



WOHNUNG 12 MAUS 1
 Gesamtfläche 53,55 m²
 SUMME 53,55 m²
 Loggia 16,71 m²
 Keller 4,90 m²



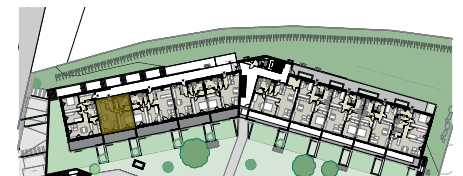
TOP 12

Garderobe	3,99 m ²
WC	2,05 m ²
Bad	5,46 m ²
AR	1,76 m ²
Gang	2,63 m ²
Schlafen	13,80 m ²
Wohnen/Kochen/Essen	25,86 m ²

GESAMT 55,55 m²

Loggia 16,71 m²
 Keller 4,90 m²

PLANÜBERSICHT



1. OBERGESCHOSS

Haus 1



WOHNUNG 13 HAUS 1
 Wohnfläche 72,62 m²
 Balkon 13,07 m²
 Loggia 21,70 m²
 Keller 4,67 m²



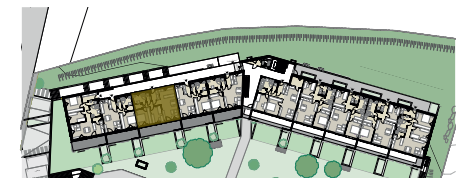
TOP 13

Garderobe	4,42 m ²
WC	2,05 m ²
Bad	6,51 m ²
AR	1,95 m ²
Gang	5,69 m ²
Schlafen	13,07 m ²
Zimmer	10,44 m ²
Wohnen/Kochen/Essen	28,49 m ²

GESAMT 72,62 m²

Loggia 21,70 m²
 Keller 4,67 m²

PLANÜBERSICHT



1. OBERGESCHOSS

Haus 1



WOHNUNG 14 HAUS 1
 Bestandsfläche 54,17 m²
 SUMME 54,17 m²
 Loggia 16,32 m²
 Keller 4,90 m²

TOP 14

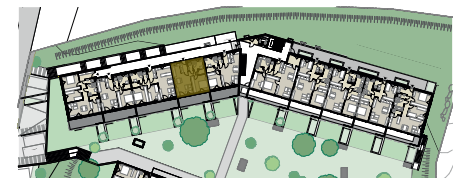
Garderobe	3,81 m ²
WC	2,05 m ²
Bad	5,46 m ²
AR	1,76 m ²
Gang	2,63 m ²
Schlafen	13,80 m ²
Wohnen/Kochen/Essen	24,66 m ²

GESAMT 54,17 m²

Loggia 16,32 m²
 Keller 4,90 m²

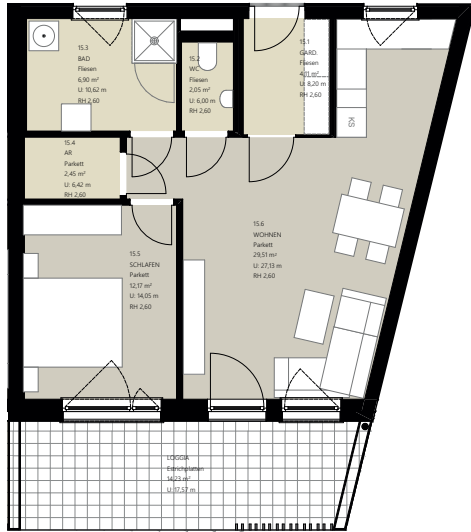


PLANÜBERSICHT



1. OBERGESCHOSS

Haus 1



WOHNUNG 15 HAUS 1
 Gesamtfläche 82,19 m²
 Fläche 82,19 m²
 Keller 4,90 m²



TOP 15

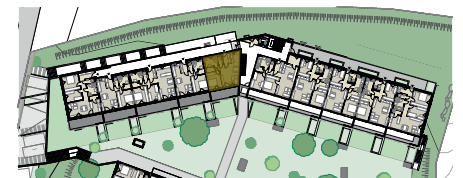
Garderobe	4,11 m ²
WC	2,05 m ²
Bad	6,90 m ²
AR	2,45 m ²
Schlafen	12,17 m ²
Wohnen/Kochen/Essen	29,51 m ²

GESAMT 57,19 m²

Loggia 14,23 m²

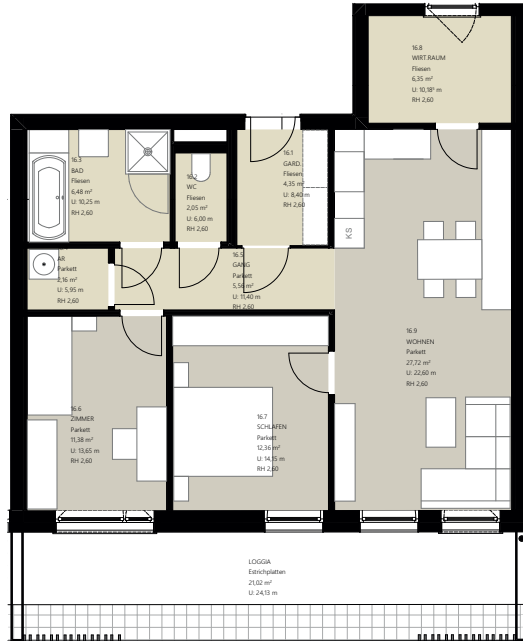
Keller 4,90 m²

PLANÜBERSICHT



1. OBERGESCHOSS

Haus 1



WOHNUNG 16 HAUS 1
 Gesamtfläche 78,50 m²
 Loggia 21,02 m²
 Keller 4,82 m²



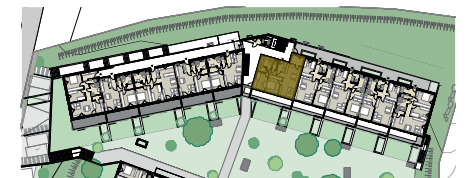
TOP 16

Garderobe	4,44 m ²
WC	2,05 m ²
Bad	6,48 m ²
AR	2,16 m ²
Gang	5,56 m ²
Wirtschaftsraum	6,35 m ²
Schlafen	12,36 m ²
Zimmer	11,38 m ²
Wohnen/Kochen/Essen	27,72 m ²

GESAMT 78,50 m²

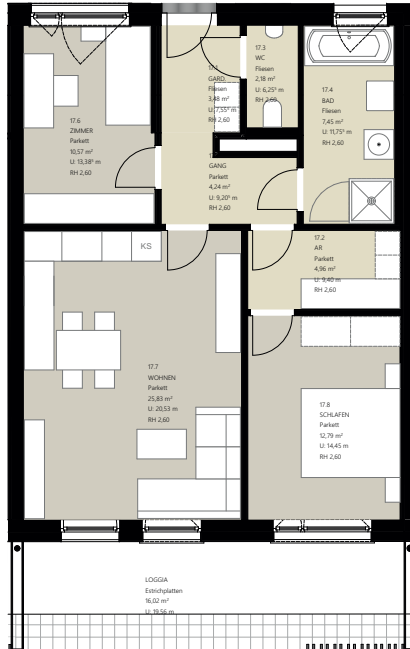
Loggia 21,02 m²
 Keller 4,82 m²

PLANÜBERSICHT



1. OBERGESCHOSS

Haus 1



WOHNUNG 17 HAUS 1
 Wohnfläche 71,51 m²
 Balkon 11,02 m²
 Loggia 16,02 m²
 Keller 4,82 m²



KELLERABTEIL HUW17
 Baufläche 4,82 m²
 U: 8,79 m

TOP 17

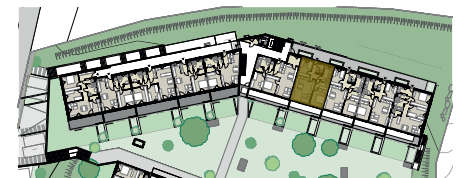
Garderobe	4,01 m ²
WC	2,18 m ²
Bad	7,45 m ²
AR	4,96 m ²
Gang	5,22 m ²
Zimmer	10,57 m ²
Schlafen	12,79 m ²
Wohnen/Kochen/Essen	25,83 m ²

GESAMT 71,51 m²

Loggia 16,02 m²

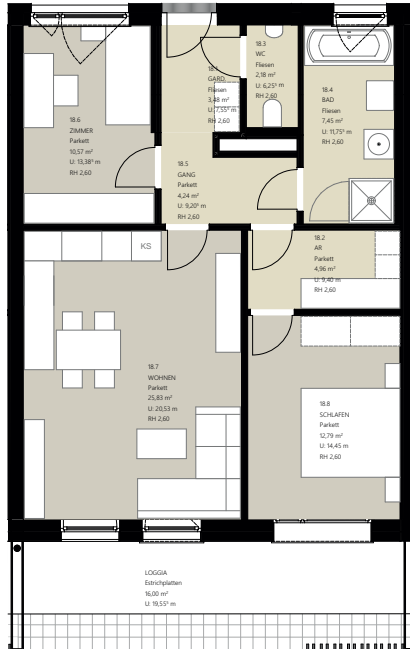
Keller 4,82 m²

PLANÜBERSICHT

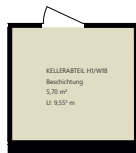


1. OBERGESCHOSS

Haus 1



WOHNUNG 18 HAUS 1
 Wohnfläche 71,51 m²
 Garage 4,96 m²
 Loggia 16,00 m²
 Keller 5,70 m²



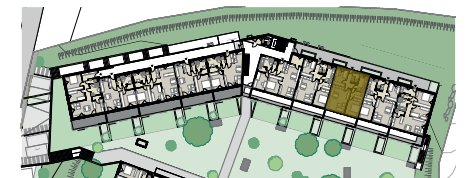
TOP 18

Garderobe	4,01 m ²
WC	2,18 m ²
Bad	7,45 m ²
AR	4,96 m ²
Gang	3,72 m ²
Schlafen	12,79 m ²
Zimmer	10,57 m ²
Wohnen/Kochen/Essen	25,83 m ²

GESAMT 71,51 m²

Loggia 16,00 m²
 Keller 5,70 m²

PLANÜBERSICHT



1. OBERGESCHOSS

Haus 1



WOHNUNG 19 HAUS 1

Wohnfläche	71,51 m ²
Zimmern	11,90 m ²
Loggia	15,99 m ²
Keller	4,12 m ²



TOP 19

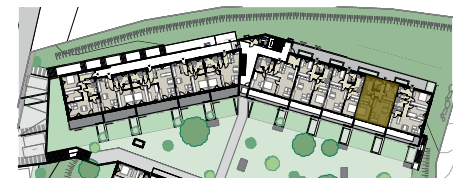
Garderobe	4,01 m ²
WC	2,18 m ²
Bad	7,45 m ²
AR	4,96 m ²
Gang	3,72 m ²
Schlafen	12,79 m ²
Zimmer	10,57 m ²
Wohnen/Kochen/Essen	26,83 m ²

GESAMT 71,51 m²

Loggia 15,99 m²

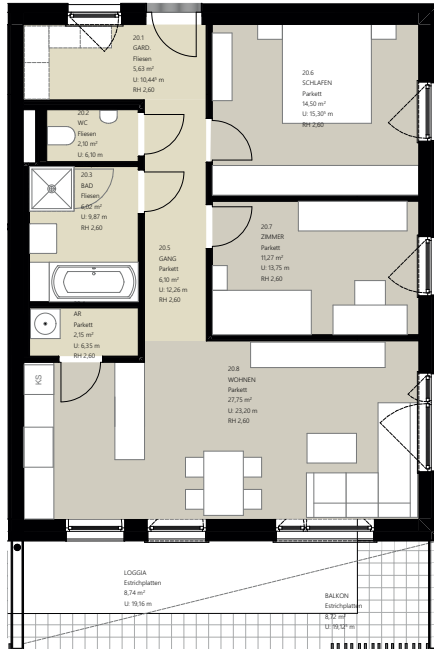
Keller 4,12 m²

PLANÜBERSICHT

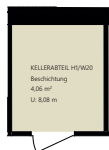


1. OBERGESCHOSS

Haus 1



Wohnung 20	Haus 1
Wohnfläche	75,51 m²
GANZE	76,37 m²
Loggia	8,74 m²
Balkon	8,72 m²
Keller	4,06 m²



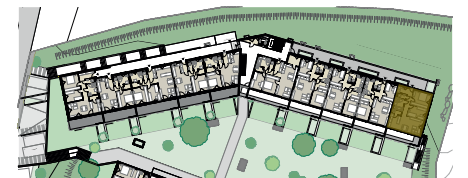
TOP 20

Garderobe	5,63 m ²
WC	2,10 m ²
Bad	6,02 m ²
AR	2,15 m ²
Gang	6,10 m ²
Schlafen	14,50 m ²
Zimmer	11,27 m ²
Wohnen/Kochen/Essen	27,75 m ²

GESAMT 75,51 m²

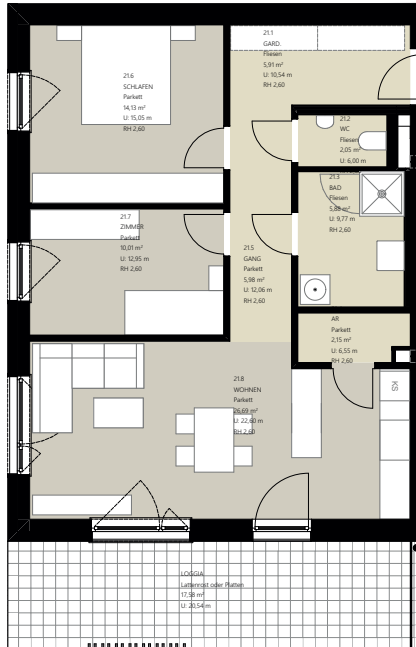
Loggia 8,74 m²
 Balkon 8,72 m²
 Keller 4,06 m²

PLANÜBERSICHT



2. OBERGESCHOSS

Haus 1



WOHNUNG 21 HAUS 1
 Oberfläche 72,79 m²
 DINWEG 17,78 m²
 HÖHLE 10,58 m²
 Keller 6,24 m²



TOP 21

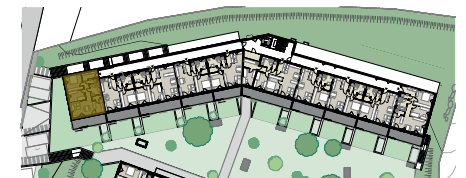
Garderobe	5,91 m ²
WC	2,05 m ²
Bad	5,88 m ²
AR	2,15 m ²
Gang	5,98 m ²
Schlafen	14,13 m ²
Zimmer	10,01 m ²
Wohnen/Kochen/Essen	26,69 m ²

GESAMT 72,79 m²

Loggia 17,58 m²

Keller 6,24 m²

PLANÜBERSICHT



2. OBERGESCHOSS

Haus 1



TOP 22

Garderobe	3,99 m ²
WC	2,05 m ²
Bad	5,46 m ²
AR	1,76 m ²
Gang	2,63 m ²
Schlafen	13,80 m ²
Wohnen/Kochen/Essen	25,86 m ²

GESAMT **55,55 m²**

Loggia 16,71 m²
Keller 6,81 m²



PLANÜBERSICHT



2. OBERGESCHOSS

Haus 1



WOHNUNG 23 HAUS 1
 Gesamtfläche 72,62 m²
 Summe 72,62 m²
 Loggia 21,70 m²
 Keller 6,40 m²

TOP 23

Garderobe	4,42 m ²
WC	2,05 m ²
Bad	6,51 m ²
AR	1,95 m ²
Gang	5,69 m ²
Schlafen	13,07 m ²
Zimmer	10,44 m ²
Wohnen/Kochen/Essen	28,49 m ²

GESAMT 72,62 m²

Loggia 21,70 m²
 Keller 6,40 m²



PLANÜBERSICHT



2. OBERGESCHOSS

Haus 1



WOHNUNG 24 HAUS 1
 Wohnfläche 54,17 m²
 Loggia 15,45 m²
 Keller 6,40 m²



TOP 24

Garderobe	3,81 m ²
WC	2,05 m ²
Bad	5,46 m ²
AR	1,76 m ²
Gang	2,63 m ²
Schlafen	13,80 m ²
Wohnen/Kochen/Essen	24,66 m ²

GESAMT 54,17 m²

Loggia 15,45 m²
 Keller 6,40 m²

PLANÜBERSICHT



2. OBERGESCHOSS

Haus 1



WOHNUNG 25 HAUS 1
 Gesamtfläche: 57,19 m²
 Wohnfläche: 46,71 m²
 Keller: 6,40 m²

TOP 25

Garderobe	4,11 m ²
WC	2,05 m ²
Bad	6,90 m ²
AR	2,45 m ²
Schlafen	12,17 m ²
Wohnen/Kochen/Essen	29,51 m ²

GESAMT 57,19 m²

Loggia 14,58 m²
Keller 6,40 m²

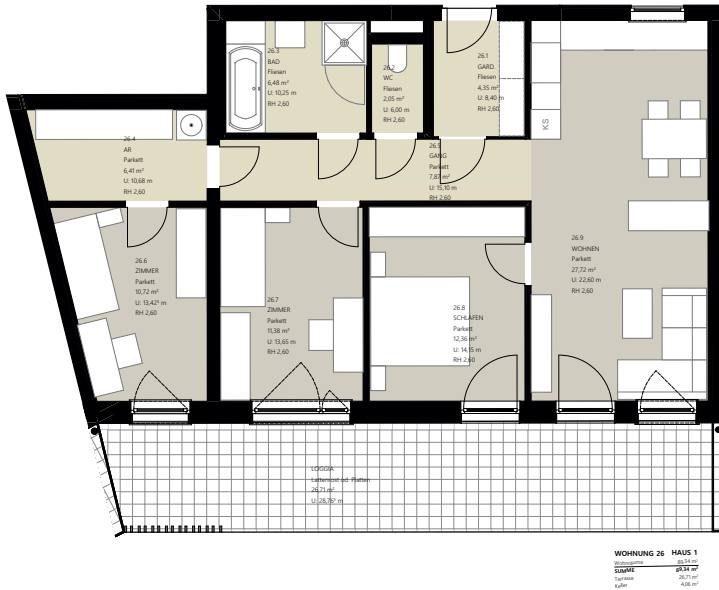


PLANÜBERSICHT



2. OBERGESCHOSS

Haus 1

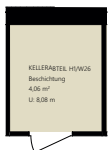


TOP 26

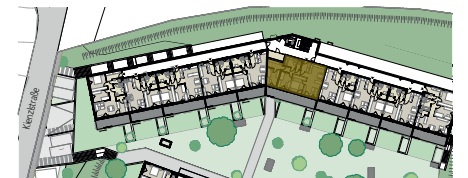
Garderobe	4,44 m ²
WC	2,05 m ²
Bad	6,48 m ²
AR	6,41 m ²
Gang	7,87 m ²
Schlafen	12,36 m ²
Zimmer	11,38 m ²
Zimmer	10,72 m ²
Wohnen/Kochen/Essen	27,72 m ²

GESAMT 89,43 m²

Loggia 26,71 m²
Keller 4,06 m²



PLANÜBERSICHT



2. OBERGESCHOSS

Haus 1



WOHNUNG 27 HAUS 1
 Wohnfläche: 55,71 m²
 SOMME: 55,71 m²
 Keller: 4,06 m²

TOP 27

Garderobe	3,99 m ²
WC	2,05 m ²
Bad	5,61 m ²
AR	1,69 m ²
Gang	2,71 m ²
Schlafen	13,80 m ²
Wohnen/Kochen/Essen	25,86 m ²

GESAMT 55,71 m²

Loggia 16,28 m²
 Keller 4,06 m²



PLANÜBERSICHT



2. OBERGESCHOSS

Haus 1



WOHNUNG 28 HAUS 1
 Wohnfläche 55,71 m²
 Balkone 5,67 m²
 Keller 4,06 m²

TOP 28

Garderobe	3,99 m ²
WC	2,05 m ²
Bad	5,61 m ²
AR	1,69 m ²
Gang	2,71 m ²
Schlafen	13,80 m ²
Wohnen/Kochen/Essen	25,86 m ²

GESAMT 55,71 m²

Loggia 16,27 m²
 Keller 4,06 m²



PLANÜBERSICHT



2. OBERGESCHOSS

Haus 1



WOHNUNG 29 HAUS 1
 Gesamtfläche 55,56 m²
 Summe 55,56 m²
 Loggia 15,99 m²
 Keller 4,06 m²

TOP 29

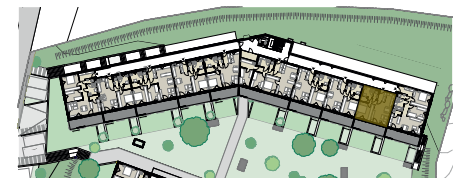
Garderobe	3,99 m ²
WC	2,05 m ²
Bad	5,46 m ²
AR	1,69 m ²
Gang	2,71 m ²
Schlafen	13,80 m ²
Wohnen/Kochen/Essen	25,86 m ²

GESAMT 55,56m²

Loggia 15,99 m²
 Keller 4,06 m²

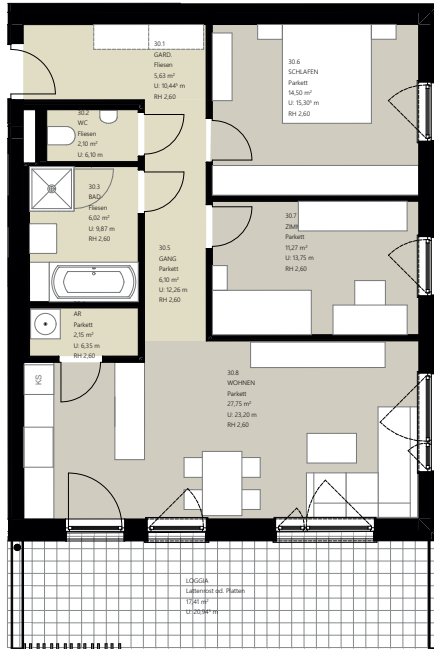


PLANÜBERSICHT



2. OBERGESCHOSS

Haus 1



WOHNUNG 30 HAUS 1	
Wohnfläche	75,51 m ²
SUMME	75,51 m²
Terrasse	17,06 m ²
Keller	4,06 m ²



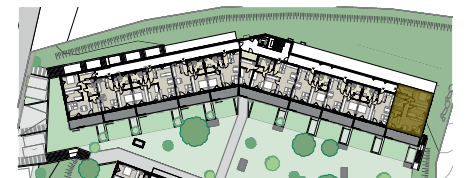
TOP 30

Garderobe	5,63 m ²
WC	2,10 m ²
Bad	6,02 m ²
AR	2,15 m ²
Gang	6,10 m ²
Schlafen	14,50 m ²
Zimmer	11,27 m ²
Wohnen/Kochen/Essen	27,75 m ²

GESAMT 75,51 m²

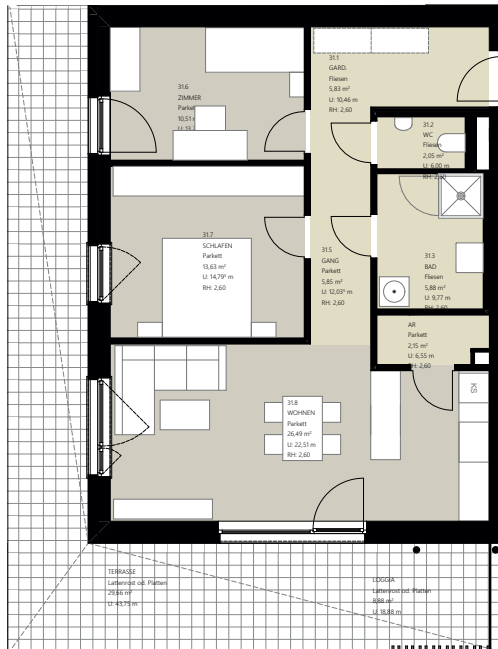
Loggia 17,41 m²
Keller 4,06 m²

PLANÜBERSICHT



3. OBERGESCHOSS

Haus 1



WOHNUNG 31 HAUS 1
 27,39 m²

SUMME	72,39 m²
Wohnen	26,49 m ²
Terrasse	29,66 m ²
Keller	6,40 m ²



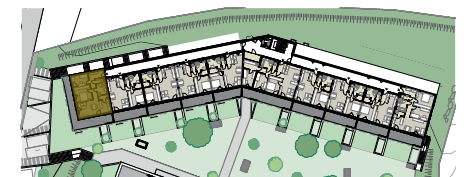
TOP 31

Garderobe	5,83 m ²
WC	2,05 m ²
Bad	5,88 m ²
AR	2,15 m ²
Gang	5,85 m ²
Schlafen	13,63 m ²
Zimmer	10,51 m ²
Wohnen/Kochen/Essen	26,49 m ²

GESAMT 72,39 m²

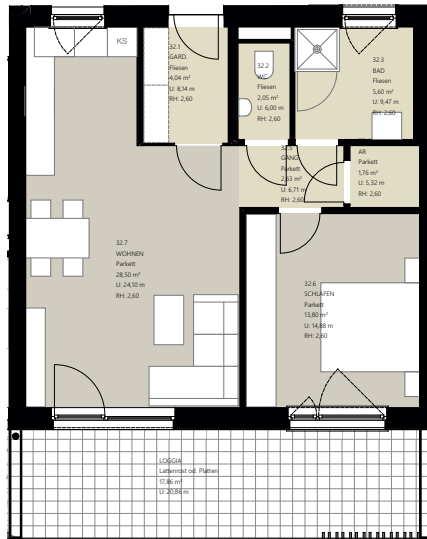
Loggia 8,88 m²
 Terrasse 29,66 m²
 Keller 6,40 m²

PLANÜBERSICHT



3. OBERGESCHOSS

Haus 1



WOHNUNG 32 HAUS 1
Wohnfläche 58,38 m²
Baufläche 58,38 m²
Loggia 17,86 m²
Keller 6,40 m²



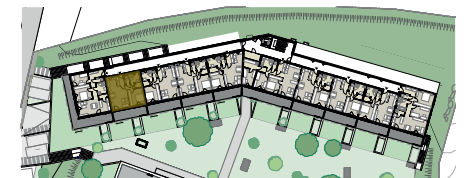
TOP 32

Garderobe	4,04 m ²
WC	2,05 m ²
Bad	5,60 m ²
AR	1,76 m ²
Gang	2,63 m ²
Schlafen	13,80 m ²
Wohnen/Kochen/Essen	28,50 m ²

GESAMT 58,38 m²

Loggia 17,86 m²
Keller 6,40 m²

PLANÜBERSICHT



3. OBERGESCHOSS

Haus 1



WOHNUNG 33 HAUS 1
 Wohnfläche 58,38 m²
 Fläche 68,38 m²
 Loggia 17,23 m²
 Keller 6,40 m²



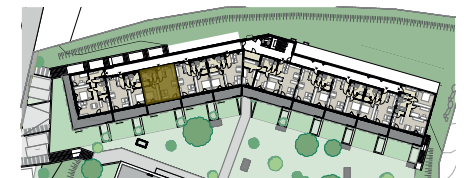
TOP 33

Garderobe	4,04 m ²
WC	2,05 m ²
Bad	5,60 m ²
AR	1,76 m ²
Gang	2,63 m ²
Schlafen	13,80 m ²
Wohnen/Kochen/Essen	28,50 m ²

GESAMT 58,38 m²

Loggia 17,23 m²
 Keller 6,40 m²

PLANÜBERSICHT



3. OBERGESCHOSS

Haus 1



WOHNUNG 34 HAUS 1
 Wohnfläche 64,40 m²
 Fläche 84,31 m²
 Loggia 16,71 m²
 Keller 6,40 m²



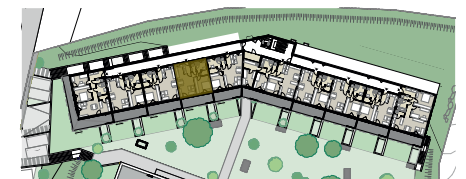
TOP 34

Garderobe	3,81 m ²
WC	2,05 m ²
Bad	5,60 m ²
AR	1,76 m ²
Gang	2,63 m ²
Schlafen	13,80 m ²
Wohnen/Kochen/Essen	24,66 m ²

GESAMT 54,31 m²

Loggia 16,71 m²
 Keller 6,40 m²

PLANÜBERSICHT



3. OBERGESCHOSS

Haus 1



WOHNUNG 35 HAUS 1
 Gesamtfläche 57,19 m²
 Balkon 15,02 m²
 Loggia 15,02 m²
 Keller 6,40 m²

TOP 35

Garderobe	4,11 m ²
WC	2,05 m ²
Bad	6,90 m ²
AR	2,45 m ²
Schlafen	12,17 m ²
Wohnen/Kochen/Essen	29,51 m ²

GESAMT 57,19 m²

Loggia 15,02 m²
 Keller 6,40 m²



PLANÜBERSICHT



3. OBERGESCHOSS

Haus 1



WOHNUNG 36 HAUS 1
 Untertiere 10,00 m²
 SUMME 89,43 m²
 Loggia 26,15 m²
 Keller 6,54 m²

TOP 36

Garderobe	4,44 m ²
WC	2,05 m ²
Bad	6,48 m ²
AR	6,41 m ²
Gang	7,87 m ²
Schlafen	12,36 m ²
Zimmer	10,72 m ²
Zimmer	11,38 m ²
Wohnen/Kochen/Essen	27,72 m ²

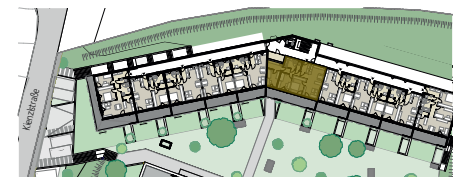
GESAMT 89,43 m²

Loggia 26,15 m²

Keller 6,54 m²



PLANÜBERSICHT



3. OBERGESCHOSS

Haus 1



WOHNUNG 37 HAUS 1
 Gesamtfläche 55,71 m²
 Fläche 55,71 m²
 Keller 4,06 m²
 Loggia 16,66 m²

TOP 37

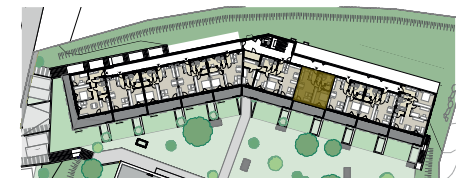
Garderobe	3,99 m ²
WC	2,05 m ²
Bad	5,61 m ²
AR	1,69 m ²
Gang	2,71 m ²
Schlafen	13,80 m ²
Wohnen/Kochen/Essen	25,86 m ²

GESAMT 55,71 m²

Loggia 16,66 m²
 Keller 4,06 m²



PLANÜBERSICHT



3. OBERGESCHOSS

Haus 1



WOHNUNG 38 HAUS 1
 Gesamtfläche: 55,71 m²
 Gesamtfläche: 55,71 m²
 Keller: 4,06 m²

TOP 38

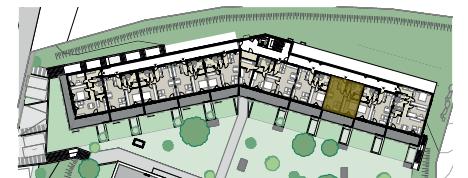
Garderobe	3,99 m ²
WC	2,05 m ²
Bad	5,61 m ²
AR	1,69 m ²
Gang	2,71 m ²
Schlafen	13,80 m ²
Wohnen/Kochen/Essen	25,86 m ²

GESAMT 55,71 m²

Loggia 16,52 m²
 Keller 4,06 m²



PLANÜBERSICHT



3. OBERGESCHOSS

Haus 1



WOHNUNG 39 HAUS 1
 Wohnfläche 55,56 m²
SUMME 55,56 m²
 Loggia 16,31 m²
 Keller 4,99 m²

TOP 39

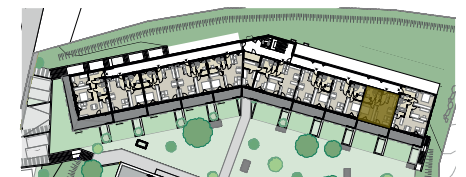
Garderobe	3,99 m ²
WC	2,05 m ²
Bad	5,46 m ²
AR	1,69 m ²
Gang	2,71 m ²
Schlafen	13,80 m ²
Wohnen/Kochen/Essen	25,86 m ²

GESAMT 55,56 m²

Loggia 16,31 m²
Keller 4,99 m²

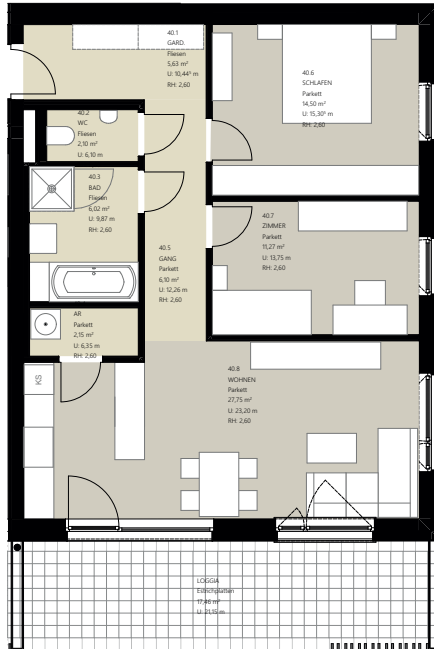


PLANÜBERSICHT



3. OBERGESCHOSS

Haus 1



WOHNUNG 40 HAUS 1
 Schichtenhöhe 2,10 m
 Summe 75,51 m²
 Loggia 17,46 m²
 Keller 6,79 m²



TOP 40

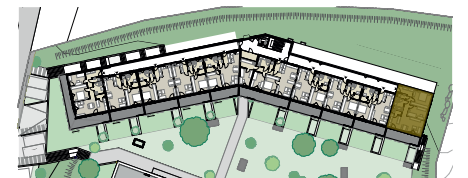
Garderobe	5,63 m ²
WC	2,10 m ²
Bad	6,02 m ²
AR	2,15 m ²
Gang	6,10 m ²
Schlafen	14,50 m ²
Zimmer	11,27 m ²
Wohnen/Kochen/Essen	27,75 m ²

GESAMT 75,51 m²

Loggia 17,46 m²

Keller 6,79 m²

PLANÜBERSICHT



A photograph of a person with reddish hair lying on a thick, horizontal tree branch. The person is wearing a green vest over a light-colored long-sleeved shirt, brown trousers, and brown boots. They are holding a small object in their hands and looking upwards. The tree has many other branches and green leaves, and the background shows a hazy landscape. A thin white line is stretched across the scene, passing above the person. The text 'Mein Leben. Mein Jetzt.' is overlaid on the image, with a pink circle behind the word 'Leben'.

Mein Leben. Mein Jetzt.

KONTAKT



“**Jetzt gleich
Beratungsgespräch
vereinbaren!**”

Ein Projekt der
Überberg Wohnungs GmbH



**immobilien
bär**

Katharina Bräuer

M +43 660 10 77 697

E katharina.braeuer@immobaer.at

Bürozeiten:

Mo. - Do. 09:00 - 12:00 Uhr

Linzer Straße 26
A-4701 Bad Schallerbach

www.immobaer.at

Fb.: 529175z | UID Nr.: ATU75346001 | St. Nr. 54 362/5479

WICHTIGE INFORMATIONEN:

Dieses Exposé wurde entsprechend den Angaben und Vorgaben des Eigentümers erstellt, wonach wir für die Richtigkeit dieser Angaben keine Haftung übernehmen. Die angegebenen Informationen sind nach bestem Wissen erstellt. Dieses Angebot ist freibleibend und unverbindlich. Gemäß §5 Absatz 2 Maklergesetz weisen wir darauf hin, dass wir als Doppelmakler tätig sind. GRUNDRISSÄNDERUNGEN VORBEHALTEN.