

Wohnungstüren als Brandschutztüren (nicht selbstschließend)
 Bei Innentüren ist eine Leerverrohrung für den nachträglichen Einbau von elektrischen Türöffnern vorgesehen (06_BauTV 84 (2) Ba).
 Ist im Grundriss bei den betreffenden Türen mit einem **E** gekennzeichnet.

EINRICHTUNG

Die Einrichtung ist nicht Gegenstand der Ausführungsplanung
 Küchen- und Badplanung sind lediglich Planvorschläge
 und sind von den jeweiligen Fachplanern zu erstellen!

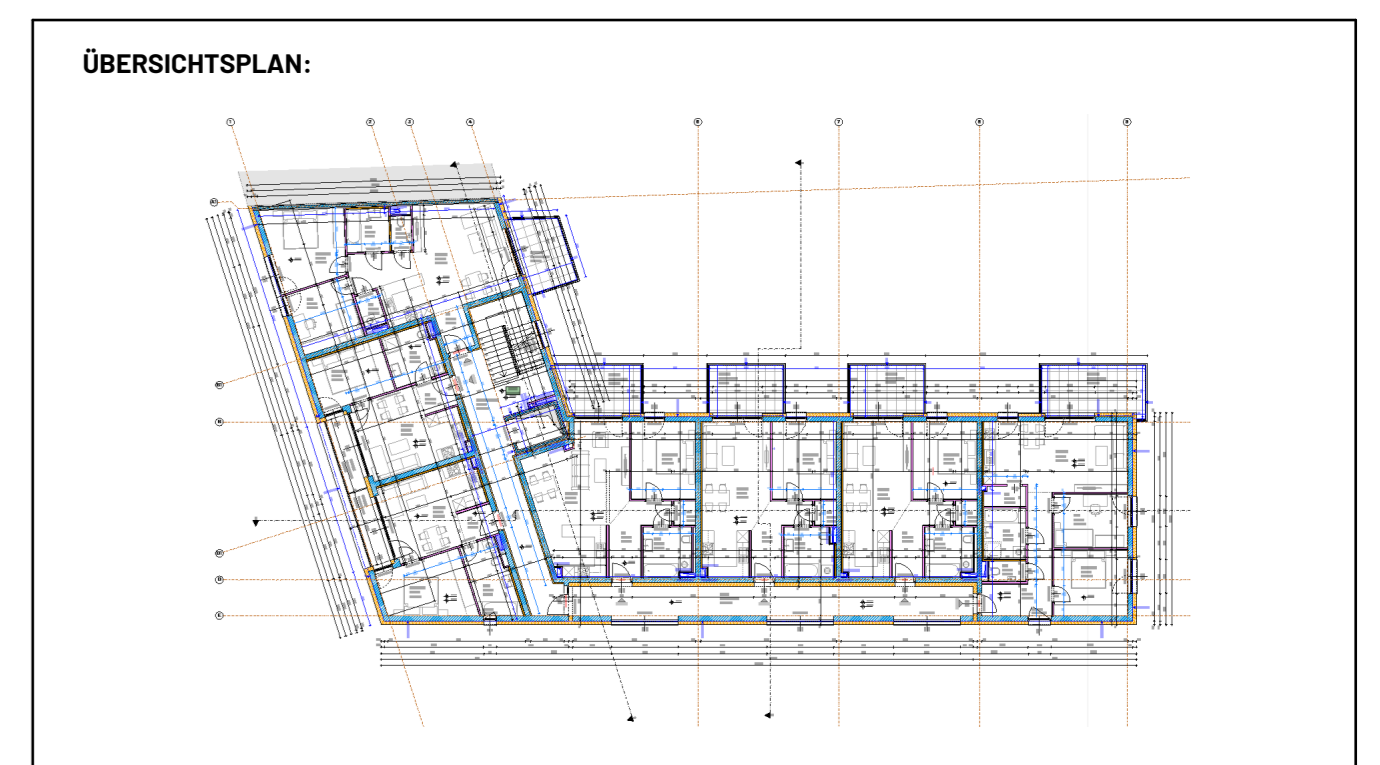
- Öffnungswinkel "Fenster" 35°
- Öffnungswinkel "Tür" 90°
- Die Plannmade sind Rohbaumaß!
- Sonderwünsche sind direkt mit den Professionisten zu vereinbaren
- Die Standard-Sanitärausstattung ist der BAB zu entnehmen
- Technische Änderungen und Behördenauflagen vorbehalten
- Bei Betonwänden ist die E- und HT-Installation nur in VS oder Aufputz möglich!

PLANÄNDERUNG

NO	ANMERKUNG	STATUS

LEGENDE		ANPASSBARER WOHNBAU		LÜFTUNG	
	ANPASSBARER WOHNBAU		L LÜFTUNG		E ELEKTRO
	YTONBLOCK		S SANITÄR		H HEIZUNG
	GIPSKARTON		K KANAL		W WASSER
	ZIEGEL		EZ EKZARGE		UZ UMFASSUNGSZARGE
	STAHLBETON		BZ BLOCKZARGE		VK VORDERKANTE
	BRANDABSCHNITT		OK OBERKANTE		NK NEUERSTAND
	FLUCHTWEG		RPH PARAPETENHÖHE		RPK ROHPARAPETOK
	KANAL SCHUTZWASSER		FF FERTIGFLUSSBOEDEN		RF ROHFUSSBOEDEN
	KANAL REGENWASSER		STUK STURZUNTERKANTE		OL OBERLICHTE
	FERTIGE FUSSBOEDENBERKANTE		UK DECKE		
	REGENROHR DACHWASSER				
	AUFSTANDSBOWEN				
	WANDDURCHBRUCH				
	DECKDURCHBRUCH				

KOTEN PRÜFEN! NATURMASSE NEHMEN!



ABSCHNITT	EBENE	NIVEAU U. A.	BONNETIES
BT I/II	2.0G	+6,39 = 322,35 m ü.A.	
BAUVORHABEN	Wohnanlage Hofmannthalstraße	DATUM	NAME
	Hofmannthalstraße Weis	08.08.2024	KP / HV
BAUTEIL	PLANRÖSSE	GEPR.	M=1:50
PLANBEZEICHNUNG	AUSFÜHRUNGSPLAN	PLAN NR.	24-069-6
INHALT	2.OBERGESCHOSS	BASISPL. NR.	Index
		AUFTRAG NR.	Index
		24-069	00
DATEI/PLTINFO			
	01_A_PP_HOFMANNTALSTRASSE_Grundriss 2.00		

AUSFÜHRUNGSPLAN