

REMY35 Projekt GmbH

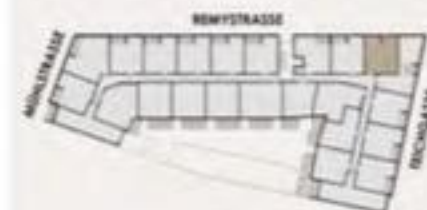


Unverbindlicher Wohnungsplan, Änderungen der Pläne und Abweichungen der angeführten Flächen während der Bauführung, insbesondere etwaige Behördenaufträge, haustechnischer und konstruktiver Maßnahmen vorbehalten. Flächenangaben sind ca. Angaben! Dieser Plan ist nicht für die Bestellung von Einbaumöbeln verwendbar. Notumfälle sind jedenfalls erforderlich. Die Einrichtung ist illustrativ dargestellt und nicht vertragsgegenständlich. Stand: 01.2018.



REMYSTRASSE 35
1100 Wien

TOP 46	1. OG
WOHNFLÄCHE	38,04 m ²
LOGGIA	4,64 m ²



Ein Projekt der Construct IQ,
Construction Consulting GmbH
Architekt: HOT Architektur ZT GmbH
www.remy35.at