

# Wohnung mit 45,56m<sup>2</sup>

TOP 2.002, TOP 2.003, TOP 2.004

Die Wohnungen TOP 2.002, TOP 2.003 und TOP 2.004 befinden sich im Erdgeschoß in Haus 02. Diese gemütlichen und gut geschnittenen Wohnungen bieten auf 45,56 m<sup>2</sup> alles, was man zum Wohlfühlen braucht.

## Raumaufteilung:

Beim Betreten der Wohnung gelangen Sie zunächst in die geräumige Diele mit 6,35 m<sup>2</sup>, die genügend Platz für eine Garderobe und zusätzlichen Stauraum bietet. Direkt angrenzend finden Sie das Badezimmer mit WC, welches auf 5,16 m<sup>2</sup> modern und funktional gestaltet ist.

Die Küche mit einer Fläche von 5,18 m<sup>2</sup> lädt zum Kochen und Genießen ein und bietet ausreichend Platz für Ihre kulinarischen Kreationen. Das angrenzende Schlafzimmer mit 10,53 m<sup>2</sup> sorgt für erholsame Nächte und bietet genügend Raum für ein Bett und einen Kleiderschrank.

Das Herzstück der Wohnung ist das großzügige Wohnzimmer mit 18,34 m<sup>2</sup>, welches sich ideal für gemütliche Abende und gesellige Stunden eignet. Von hier aus haben Sie bei allen Wohnungen einen direkten Zugang zu einem kleinen Garten mit einer Fläche von ca. 30,00 m<sup>2</sup> - ein idealer Rückzugsort zum Entspannen und Genießen in der frischen Luft.

## Zusätzliche Merkmale:

Zu jeder Wohnung gehört ein Tiefgaragenstellplatz, der Ihnen bequemes und sicheres Parken ermöglicht. Zusätzlich gibt es einen kleinen Abstellraum in der Tiefgarage, in dem Sie weitere Gegenstände lagern können. Ein Fahrradabstellplatz in der Tiefgarage bietet Ihnen eine sichere Abstellmöglichkeit für Ihr Fahrrad.

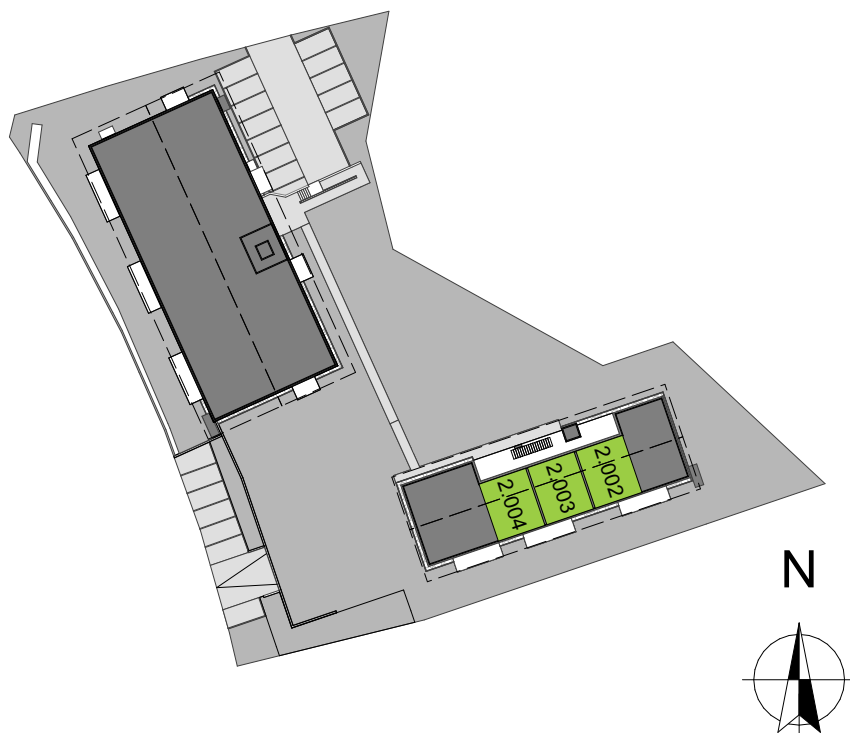
Diese charmante Wohnung bietet Ihnen nicht nur eine durchdachte Raumaufteilung, sondern auch alle Annehmlichkeiten, die das Leben komfortabel und angenehm machen. Überzeugen Sie sich selbst und vereinbaren Sie einen Besichtigungstermin!

## Flächenaufstellung

Diele	6,35m <sup>2</sup>
Bad/WC	5,16m <sup>2</sup>
Küche	5,18m <sup>2</sup>
Schlafzimmer	10,53m <sup>2</sup>
Wohnen	18,34m <sup>2</sup>
Terrasse	6,30m <sup>2</sup>
Eigengarten	ca. 30,00m <sup>2</sup>

## Ausrichtung

TOP 2.002	Süden
TOP 2.003	Süden
TOP 2.004	Süden

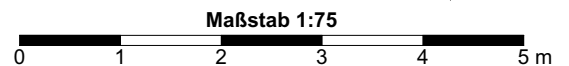
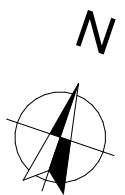
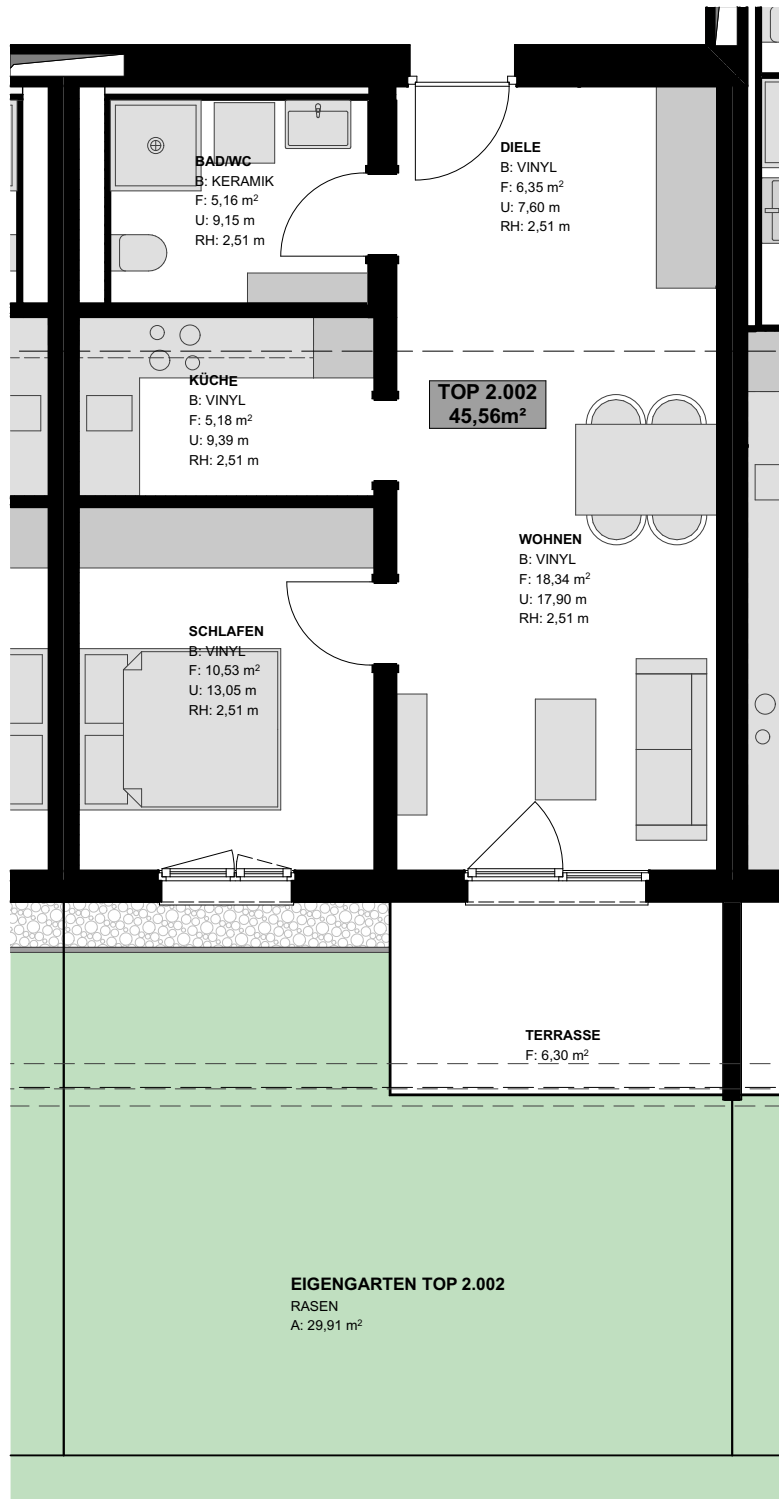


POD BAU GmbH

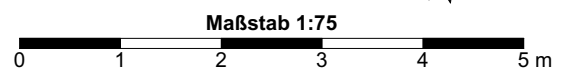
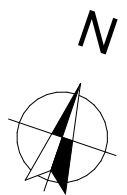
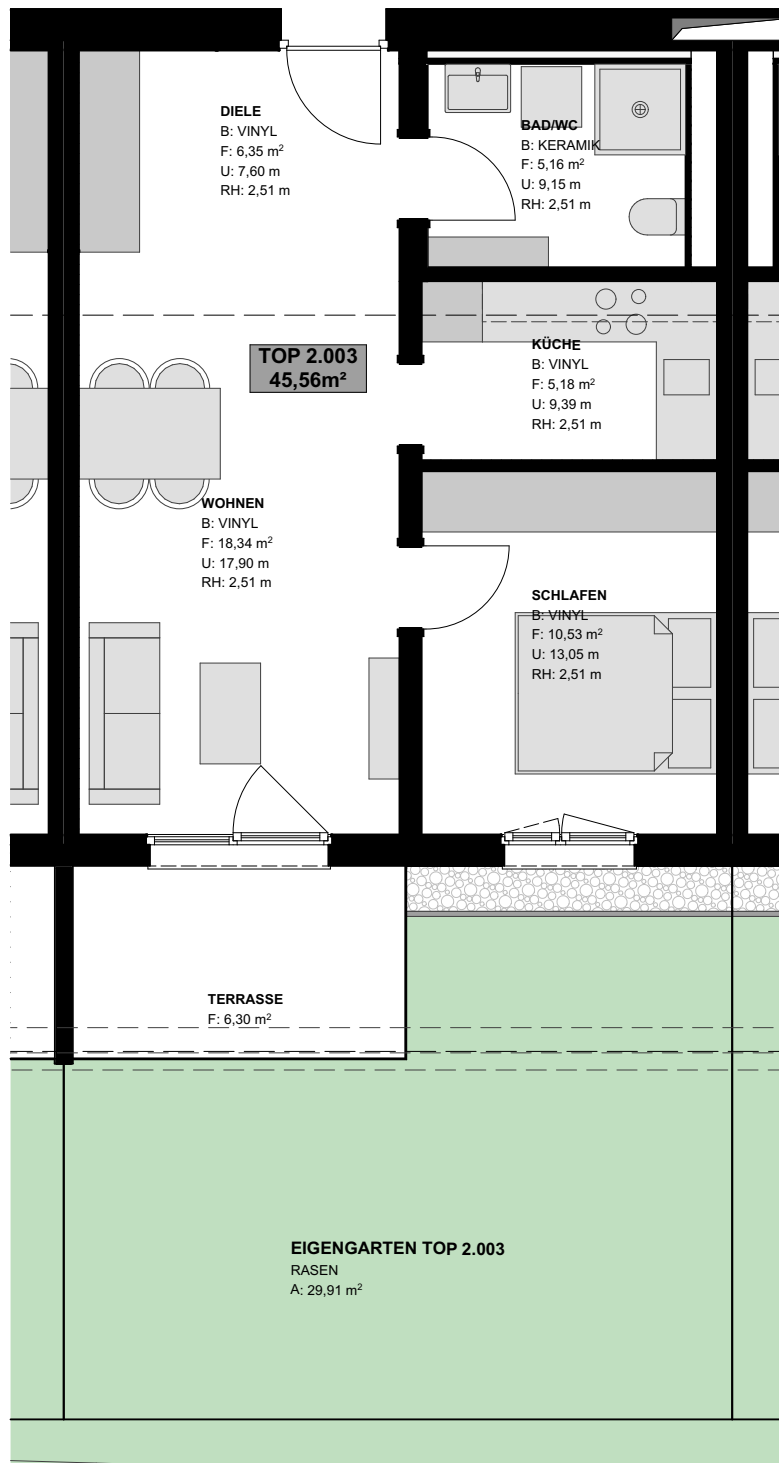
Solarstraße 6, 4653 Eberstalzell

Tel. +43 7588 93080 | Mail: office@pod-bau.at

# TOP 2.002



# TOP 2.003



# TOP 2.004

