

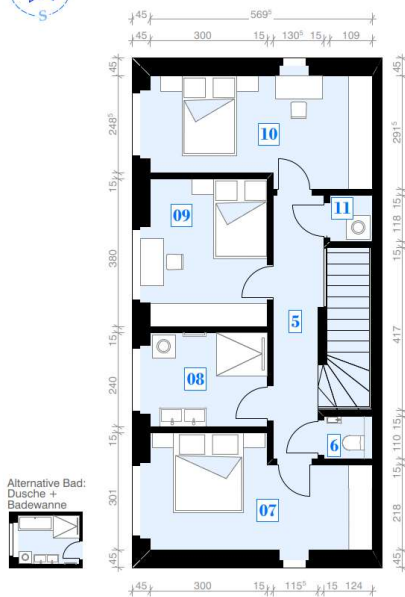
# BAU- UND AUSSTATTUNGSBESCHREIBUNG (BAB)

Lärchengasse 5, 2542 Kottingbrunn

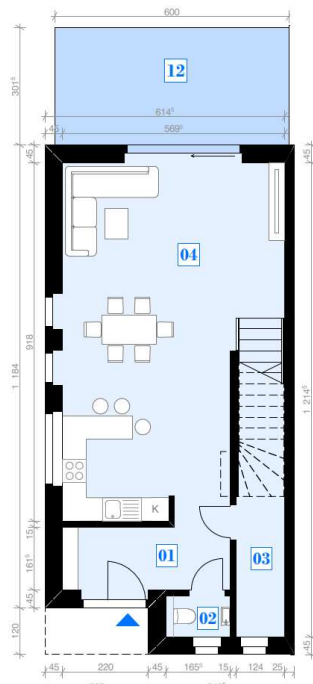
## TOP 1



meter 0 1 2 3 4 5



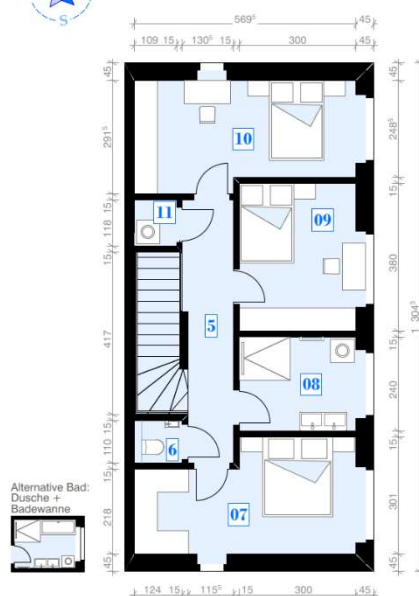
OBERGESCHOSS



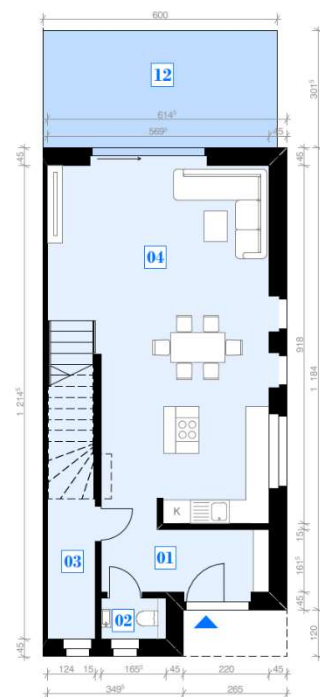
## TOP 2



meter 0 1 2 3 4 5



OBERGESCHOSS



# EINLEITUNG

## Allgemeines

Der Käufer/die Käuferin erhält bei Vertragsunterzeichnung einen durch die Baubehörde bewilligten Einreichplan, eine Baubeschreibung, sowie einen für die Wohnbauförderung relevanten Energieausweis.

Die zweigeschossigen Doppelhaushälften werden in Massivbauweise errichtet und haben jeweils 124,54m<sup>2</sup> Wohnnutzfläche.

Erdgeschoss = 63,00m<sup>2</sup>

Obergeschoss = 61,54m<sup>2</sup>

## Statik

Die Statik wurde laut gültiger Norm berechnet.

## Flächenangaben

Die angegebenen Flächen sind Nettoraumflächen. Die Nettoraumfläche ist die Summe aller zwischen den aufgehenden Bauteilen liegenden Fußbodenflächen, samt Fläche der Treppen in jedem Geschoß. Sie entspricht nicht der förderbaren Wohnfläche, die in jedem Baugebiet entsprechend der örtlichen Förderungsrichtlinien berechnet wird. Aufgrund von technischen Änderungen (z.B. Wandstärke bei Installationswänden bzw. Installationsebenen) können ebenfalls Abweichungen zu den angegebenen Nettoraumflächen auftreten.

## Raumhöhen

Die maximale Raumhöhe beträgt rund 260cm im Erdgeschoß und im Obergeschoß.

## Wasserzähler

Pro Doppelhaus ist ein Wasserzähler laut Lageplan an der Grundstücksgrenze vorgesehen.

## Müllentsorgung

Jede Wohneinheit besitzt einen eigenen Müllablageplatz. Positionierung siehe Lageplan (Mülltonne). Zur Müllabholung seitens des Entsorgers muss der zu entsorgende Müll zu dem an der Grundstücksgrenze vorgesehenen Müllabholplatz gebracht werden. Positionierung siehe Lageplan.

## Kanal

Die Positionierung der Vakuumkanalschächte erfolgt laut Lageplan.

## Post

Für jede Wohneinheit wird an der Grundstücksgrenze zur öffentlichen Straße ein gesonderter Briefkasten montiert.

## TV/Internet

Aktuell kann TV/Internet über SAT bzw. Funk über entsprechende Anbieter empfangen werden. Sollte eine Kabelausführung seitens eines externen Anbieters ermöglicht werden, wird bereits in der Bauphase bei allen Einheiten eine Leerverrohrung von der TV-Verteilerdose im EG/A.R.1 (siehe Einreichplan) bis zum dafür vorgesehenen Platz an der Grundstücksgrenze (siehe Lageplan) verlegt.

## ÜBERSICHT

### 1. Leistungsumfang BELAGSFERTIG – GU

- 1.1. Fassade, Fassadengestaltung
- 1.2. Wände
- 1.3. Decke EG/OG
- 1.4. Flachdach
- 1.5. Bodenplatte
- 1.6. Fußboden Carport /Eingangsbereich
- 1.7. Fußboden Terrasse
- 1.8. Flachdach Carport/Vordach
- 1.9. Einbauelemente
  - 1.9.1. Fenster, Fenstertüren
  - 1.9.2. Hauseingangstüre
- 1.10. Innenstiege, Handlauf
- 1.11. Außenfensterbänke
- 1.12. Innenfensterbänke
- 1.13. Dachentwässerung
- 1.14. Beschattung
- 1.15. Elektroinstallation
  - 1.15.1. Ausführung
  - 1.15.2. Umfang der Ausstattung (Rohinstallation)
- 1.16. Wasserentnahmestelle außen
- 1.17. Sanitärinstallation
  - 1.17.1. Rohinstallationen
  - 1.17.2. Leitungen, Druckprobe
  - 1.17.3. WC, Unterspülbaukasten
  - 1.17.4. Zirkulationsleitung
- 1.18. Haustechnik
  - 1.18.1. Wärmepumpe, Warmwasserspeicher, Fußbodenheizung
- 1.19. Ausstattungshinweise
  - 1.19.1. Innenausstattung Leistungsumfang BELAGSFERTIG
  - 1.19.2. Ausstattung Außenanlage Leistungsumfang BELAGSFERTIG
- 1.20. Pläne

## 2. Leistungsumfang SCHLÜSSELFERTIG

In der Preis- und Ausstattungskategorie SCHLÜSSELFERTIG sind alle Leistungen der Preis- und Ausstattungskategorie BELAGSFERTIG enthalten. Zusätzlich beinhaltet der Leistungsumfang SCHLÜSSELFERTIG folgende angeführte Leistungen:

- 2.1. Gipsplatten spachteln
- 2.2. Wände und Decken spachteln
- 2.3. Malerarbeiten
- 2.4. Feinsteinzeug- oder Keramikfliesen
  - 2.4.1. Boden
  - 2.4.2. Wand
  - 2.4.3. Feuchtigkeitsabdichtung im Bereich der Sanitärobjekte
- 2.5. Parkett
- 2.6. Innentüren und Türzargen
- 2.7. Sanitärobjekte
- 2.8. Elektroinstallationen
- 2.9. Beschattung
- 2.10. Hebeschiebetür vom Wohnzimmer auf die Terrasse
- 2.11. Ausstattung Außenanlage

## 3. Sonderleistungen/-ausstattung optional

**Sonderausstattungen** sind im Preis nicht enthalten. Sie können aber, gemäß unserer Preisliste für optionale Sonderausstattungen bei Vertragsabschluss bestellt werden.

Nach Unterfertigung des Kaufvertrages sind Änderungen aller Art nur nach Annahme eines gesondert erstellten Angebots möglich, da eine nachträgliche Lieferung und/oder der Ein- bzw. Umbau kostenintensiver ist.

## DETAILBESCHREIBUNG

# 1 Leistungsumfang BELAGSFERTIG

## 1.1 FASSADE, FASSADENGESTALTUNG

Die Häuser erhalten eine hochwertige und pflegeleichte Fassade im Wärmedämmverbundsystem von **Austrotherm und BauMit**, die vor Ort auf der Baustelle aufgebracht wird.

Die Fassade wird 2-färbig gestaltet. Das Haus wird weiß, die Eingangsüberdachung und das Carport (samt der Untersicht) wird in grau ausgeführt.

## 1.2 WÄNDE

Der **Ziegel** für außen und innen ist ein Produkt der **Fa. Wienerberger** oder gleichwertig.

Bezeichnungen laut Einreichplan:

### W1. Außenwand

- 0,15 cm Silikatputz
- 0,25 cm Kleber
- 20 cm EPS+
- 0,50 cm Kleber
- 25 cm Porothersm Ziegel
- 1,5 cm Gipsputz

### W2a. Wand Wohnraum/Wohnraum

- 1.5 cm Gipsputz
- 25 cm Porothersm Ziegel
- 3 cm Steinwolle
- 25 cm Porothersm Ziegel
- 1,5 cm Gipsputz

### W2b. Wand Stiege/Stiege u. Abstellraum/Abstellraum

- 1.5 cm GK-Platte
- 12,5 cm Vorsatzschale
- 25 cm Porothersm Ziegel
- 3 cm Steinwolle
- 25 cm Porothersm Ziegel
- 12,5 cm Vorsatzschale
- 1,5 cm GK-Platte

### W3. Innenwand

- 1,5 cm Gipsputz
- 10 cm Porothersm Ziegel
- 1,5 cm Gipsputz

### 1.3 DECKE EG/OG

- 1,5 cm Bodenbelag (nur im Leistungsumfang SCHLÜSSELFERTIG enthalten)
- 7 cm Zementestrich, inkl. Fußbodenheizung
- 3 cm EPS-Tackerplatte
- 9 cm Styroporbeton
- 25 cm Elementdecke
- Spachtelung (nur im Leistungsumfang SCHLÜSSELFERTIG enthalten)

### 1.4 FLACHDACH

- 6 cm Schüttung (Kies)
- Vlies
- 0,9 cm Bit. Abdichtungsbahn 2-lagig (eine Lage selbstkl.)
- i.M 7 cm Flachdach-Dämmplatte EPS W25 (Gefälle 2-16)
- 20 cm EPS W25 Schwarz
- 0,4 cm Bit.-Dampfsperrbahn
- 25 cm Elementdecke
- Spachtelung (nur im Leistungsumfang SCHLÜSSELFERTIG enthalten)

### 1.5 BODENPLATTE

- 1,5 cm Bodenbelag (nur im Leistungsumfang SCHLÜSSELFERTIG enthalten)
- 7 cm Zementestrich inkl. Fußbodenheizung
- 3 cm EPS-Tackerplatte
- 9 cm Styroporbeton
- 0,4 cm Bit.-Dampfsperrbahn
- 30 cm STB-Fundamentplatte
- 0,2 cm Dichtungsbahn PVC
- 20 cm XPS Top 30
- Sauberkeitsschicht

### 1.6 FUSSBODEN CARPORT/EINGANGSBEREICH

- 6 cm Pflaster
- 6 cm Kiesbett
- 30 cm Bodenaustausch

### 1.7 FUSSBODEN TERRASSE

- 6 cm Pflaster
- 6 cm Kiesbett
- 30 cm Bodenaustausch

### 1.8 FLACHDACH, CARPORT/VORDACH

- 6 cm Schüttung (Kies)
- Vlies
- 0,9 cm Bit. Abdichtungsbahn 2-lagig
- i.M 2,5 cm Gefälle
- 20 cm Ortbetondecke

## 1.9 EINBAUELEMENTE

### 1.9.1 Fenster, Fenstertüren

Produkt:	<b>LIFE Neo Kunststoff/Aluminium-Fenster</b> oder gleichwertig
Design:	flächenbündig außen
Bautiefe:	93 mm
Farbe innen:	Weiß
Farbe außen:	Weißaluminium RAL 9006
Verriegelung:	Beschlag WINKHAUS activPilot
Wärmedämmung*:	0,71 W/m <sup>2</sup> K
Schallschutz*:	34dB
Verglasung:	3-fach 4 mm besch. Klarglas 4b/18Ar/4/18Ar/b4 (0,5 Wm <sup>2</sup> K, 34dB, g=60%, 3N2-IS)
Beschichtung:	ECLAZ (hoher Dämmwert bei hoher Lichtdurchlässigkeit)

\*Nach Norm EN ISO 12567 oder EN ISO 10077 bezogen auf eine Standard Prüffenstergröße von 1230x1480. Sprossen, Schwellen, usw. werden nicht berücksichtigt.

### 1.9.2 Hauseingangstür

Produkt:	<b>Schüco Style 95 Aluminium-Hauseingangstür</b> oder gleichwertig
Design:	kantiges und profiliertes Design
Bautiefe:	93mm
Farbe innen:	Weiß
Farbe außen:	Weißaluminium RAL 9006
Verriegelung:	Mehrfachverriegelung (MV)
Griff innen:	ROM (Edelstahl) – Innendrücker
Griff außen:	Stangengriff
Verglasung*:	3-fach 48mm besch. Strukturglas 33b.2#(VSG) (0,6 W/m <sup>2</sup> K, 38dB, 3GN-IS_)

\*Ermittelt nach Norm EN ISO 10077 – bezogen auf eine eiflügelige Türe mit Prüfabmessungen 1230x2180 mm. Sprossen, Türspion, usw. werden nicht berücksichtigt.

## 1.10 INNENSTIEGE, HANDLAUF

Die im jeweiligen Grundriss dargestellte Stiege wird zwischen Erd- und Obergeschoß eingebaut. Die gewendelte Stahlbetonstiege wird voraussichtlich ein Fertigteil sein. Ein Handlauf ist im Leistungsumfang BELAGSFERTIG nicht enthalten.

## 1.11 AUSSENFENSTERBÄNKE

Fenster, Fenstertüren und fest verglaste Elemente erhalten außenliegende **Fenorm- Aluminium Fensterbänke** 7016M – anthrazitgrau/matt. Die doppelflügelige Terrassentür mit links und rechts je einem Fixteil (bei Leistungsumfang BELAGSFERTIG), Hebeschiebetüre (bei Leistungsumfang SCHLÜSSELFERTIG), die Nebeneingangstüre (die den Zugang in einen Abstellraum ermöglicht) erhalten außenliegende Fensterbänke aus Kunststein.

## 1.12 INNENFENSTERBÄNKE

Bei allen Fenstern werden **Helopal-Gussmarmorfensterbänke Modell LINEA 150M** oder gleichwertig eingebaut.

## 1.13 DACHENTWÄSSERUNG

Das Fallrohr (Ablaufrohr) bzw. Fallrohre (Ablaufrohre) und der Wasserfangkasten bzw. die Wasserfangkästen werden in der Farbe Anthrazitgrau montiert.

## 1.14 BESCHATTUNG

Im Leistungsumfang BELAGSFERTIG sind Unterputz – Rollläden laut Plan enthalten. Diese werden eine elektrische Steuerung erhalten. Bei jedem Fenster wird eine Stromversorgungs-Dose für den Antrieb vorhanden sein.

## 1.15 ELEKTROINSTALLATIONEN

Raumbezeichnungen laut Einreichplan

### 1.15.1 Ausführung

Die Zuleitungen werden von den Zählerkästen an der Grundstücksgrenze (siehe Lageplan) bis zu der Stelle geführt, an welcher der Verteilerkasten vorgesehen ist. Dieser wird sich in der Vorsatzschale im Raum EG/A.R.1 befinden und ist für den Umfang der Ausstattung (siehe unten) fertig bestückt. Die Elektroinstallation wird entsprechend der gültigen Normen ausgeführt und geprüft. Im Leistungsumfang BELAGSFERTIG ist der Schalter und Steckdosen-Programm **BERKER S1** – in Farbe Weiß enthalten. Nach Montage der Schalter und Steckdosen durch den beauftragten Elektriker, kann der E-Prüfbericht durch ebendiesen (Elektriker) positiv bescheinigt werden.

Die TV-Verkabelungen (Koaxialkabel) im EG/Wohnraum (TV- und Sofabereich), im OG/ZIM1, OG/ZIM2, OG/ZIM3 reichen vom jeweiligen Raum bis zur TV-Verteilerdose im EG/A.R.1. Die Auslässe für die Terrassen- und Eingangsbeleuchtung (ohne Leuchtkörper), sowie für die Hausklingel (ohne Klingel) werden vorgesehen.

### 1.15.2 Umfang der Ausstattung (Rohinstallation)

- **HAUSEINGANG:** 1 Schalter für Klingel, 1 Wandauslass
- **GARTEN:** Leerverrohrung für Einfahrtstore und Nebentüren
- **EG/VORRAUM:** 1 Schalter, 1 Wechselschalter, 1 Steckdose, 1 Deckenauslass
- **EG/WOHNRAUM:** 4 Deckenauslässe (Küche, Essbereich, Wohnzimmer)
  - **Wand EG Vorr./Küche:** 1 Steckdose, 1 Schalter, 4 Wechselschalter, Regelung Heizung falls vorhanden, Klingel
  - **TV-Bereich:** 4 Steckdosen, TV
  - **Sofabereich:** 4 Steckdosen, TV
  - **Terrassentür:** 1 Schalter für Außenbeleuchtung, 1 Wandauslass außen, 1 Außensteckdose
  - **KÜCHE:** 1 Deckenauslass, 1 Wandauslass, 4 Steckdosen, je ein Anschluss für Geschirrspüler, Kühlschrank und E-Herd;
  - **ESSTISCH:** 1 Deckenauslass, 2 Steckdosen
- **EG/WC:** 1 Schalter, 1 Steckdose, 1 Deckenauslass



- **EG/A.R.1:** 1 Schalter, 1 Steckdose, 1 Deckenauslass, je ein Anschluss für Waschmaschine und Trockner; Verteilerkasten, TV-Verteilerdose
- **EG/A.R.2:** 1 Schalter, 1 Steckdose, 1 Wandauslass
- **EG/A.R.3:** 1 Schalter, 1 Steckdose, 1 Deckenauslass, Anschlüsse für Haustechnik (Heizung)
- **STIEGENAUFGANG:** 1 Wandauslass
- **OG/BAD:** 1 Schalter, 5 Steckdosen, 1 Deckenauslass
- **OG/DIELE:** 4 Wechselschalter, 1 Steckdose, 1 Deckenauslass
- **OG/ZIM1:** 1 Schalter, 4 Steckdosen, 1 Deckenauslass, TV
- **OG/ZIM2:** 1 Schalter, 5 Steckdosen, 1 Deckenauslass, TV
- **OG/ZIM3:** 1 Schalter, 4 Steckdosen, 1 Deckenauslass, TV
- **Lehrverrohrung** für Photovoltaikanlage
  - Vorbereitung mit Leerverrohrungen für eine nachträgliche Installation einer Photovoltaikanlage am Dach bis in den Technikraum. Dies umfasst: 3x Leerrohr vom Sicherungskasten bis zur Position Wechselrichter im Technikraum und 3x Leerrohr von Position Wechselrichter über Dach
- **TV/SAT:** Leerverrohrung von TV-Verteilerdose Position im EG/A.R.1 bis über Dach
- **Brandmelder/Rauchwarnmelder:** sind im Leistungsumfang BELAGSFERTIG nicht enthalten.

## 1.16 WASSERENTNAHMESTELLE AUSSEN

Eine Wasserentnahmestelle wird in Form einer frostsicheren Außenarmatur der **Marke Kemper** im Terrassenbereich vorhanden sein.

## 1.17 SANITÄRINSTALLATION

### 1.17.1 Rohinstallation

Für die in den Grundrissen (Einreichplan) dargestellten Sanitärobjekte (WC, Waschbecken, Dusche, Badewanne, Küchenspüle, Geschirrspüler und Waschmaschine) werden die Anschlüsse für Warm- und Kaltwasser und der Abfluss als Unterputzinstallation ohne Eckventile ausgeführt.

Dusche: Vorbereitung mit iBox Universal – Grundkörper

Dusche: Ablaufrinne von TECE oder gleichwertig

### 1.17.2 Leitungen, Druckprobe

Die Wasserleitungen (warm und kalt) werden mit einem Verbundrohrsystem z.B. **Rehau-Titan**, **Geberit-Mepla** oder ähnlichem ausgeführt. Die Wasserleitungen werden mittels Druckprobe auf Dichtheit geprüft. Die Abwasserleitungen und Lüftungsrohre werden aus Kunststoffrohren hergestellt. Der Hauptstrang des Kanals wird über Dach entlüftet.

### 1.17.3 WC, Unterputzspülkasten

Die Unterspülkästen für das Hänge-WC sind laut Norm auf einer Sitzhöhe von ca. 40cm ausgeführt. Sollte der Käufer/die Käuferin eine andere Höhe wünschen, muss diese vor der Installation bekannt gegeben werden. Sofern die Sanitärobjekte nicht bei uns mitbestellt wurden, prüfen Sie bitte vor dem Kauf, ob die Anschlüsse für die von Ihnen vorgesehenen Sanitärobjekte passen. WC – Montagegestell von Geberit, TECE oder gleichwertig

#### 1.17.4 Zirkulationsleitung

Warmwasserzirkulationsleitungen sind in beiden Leistungsumfängen nicht enthalten.

### 1.18 HAUSTECHNIK

#### 1.18.1 Wärmepumpe, Warmwasserspeicher, Fußbodenheizung

Jede Doppelhaushälfte wird mit einer Luft/Wasser-Wärmepumpe mit integriertem Warmwasserspeicher (ca. 200l), wie z.B. von **Dimplex LIA** oder gleichwertig, ausgestattet. Die Wärmeverteilung erfolgt über eine Fußbodenheizung, welche geschossweise über den Heizkreisverteiler geregelt werden kann.

Die Inneneinheit wird im EG/A.R.3 montiert.

Die Außeneinheit wird im Vorgarten unter dem Fenster EG/WC montiert.

Positionierung siehe Einreichplan.

Das Regelungselement und das Bedienfeld befindet sich in der Inneneinheit. Falls vorhanden wird ein digitales Bedienelement auf Wand EG Vorr./Küche montiert.

### 1.19 AUSSTATTUNGSHINWEISE

#### 1.19.1 Ausstattung Haus Leistungsumfang BELAGSFERTIG

Im Leistungsumfang BELAGSFERTIG werden nicht dieselben Leistungen, wie bei der SCHLÜSELFERTIG-Variante angeboten. Im Innenbereich werden keine Spachtel- und Malerarbeiten durchgeführt. Es sind keine Innentüren samt Zargen, Bodenbelege wie Fliesen und Parkett, keine Sanitärobjekte wie z.B. WC-Anlagen, Badewanne, Waschbecken usw. enthalten. Klimavorbereitung ist optional und kann gegen Aufpreis ausgeführt werden.

#### 1.19.2 Ausstattung Außenanlage Leistungsumfang BELAGSFERTIG

Der Untergrund der Eingangsbereiche und die beiden PKW - Stellplätze werden mit ca. 20 cm verdichtetem Gredamaterial vorbereitet (ohne Pflasterungsarb.). Sichtbeton-Einfriedungen werden laut Einreichplan hergestellt – Sockelmauer ca. 50cm hoch. Die Ausstattungsvariante BELAGSFERTIG enthält keinen Alu-Zaun (Doppelstabgitter) samt Tür und E-Tor, ausgenommen der Trennzaun zwischen den Doppelhäusern laut Planung.

Der Eigengarten ist im Leistungsumfang BELAGSFERTIG grob mit Humus planiert. Es wird kein Rollrasen verlegt. Die Traufen - Bereiche (wo kein Pflaster im Plan vorgesehen ist) werden mit Grobschotter belegt.

### 1.20 PLÄNE

Ausführungsplan, Elektroplan, Installationsplan und Statikplan werden bei der Übergabe an den Kunden in PDF übergeben.

## DETAILBESCHREIBUNG

## 2 Leistungsumfang SCHLÜSSELFERTIG

In der Preis- und Ausstattungskategorie SCHLÜSSELFERTIG sind alle Leistungen der Preis- und Ausstattungskategorie BELAGSFERTIG enthalten. Zusätzlich beinhaltet der Leistungsumfang SCHLÜSSELFERTIG folgende angeführte Leistungen:

### 2.1 GIPSPLATTEN SPACHTELN

Alle Fugen und Plattenbefestigungen an der Gipsfläche werden malerfertig verspachtelt.

### 2.2 WÄNDE UND DECKEN SPACHTELN

Bei allen Wänden und Decken (nicht im gefliesten Bereich) wird die Oberfläche zum Ausmalen vorbereitet.

### 2.3 MALERARBEITEN

Wände und Decken, ausgenommen Fliesenflächen, erhalten einen weißen Dispersionsanstrich.

### 2.4 FEINSTEINZEUG- oder KERAMIKFLIESEN

Produkt: z.B. **Feinsteinzeug FMG-Roads, Abmessung 60x30cm** oder ähnliches  
Der Käufer/die Käuferin kann aus dem Bemusterungskatalog max. 4 Farben wählen.

Raumbezeichnungen laut Einreichplan

#### 2.4.1 Boden

**Feinsteinzeug- oder Keramikfliesen** werden in folgenden Räumen verlegt:

EG/WC, EG/A.R.1, EG/A.R.2, EG/A.R.3, Stiege, OG/BAD

Alle Räume ohne Wandfliesen erhalten ca. 8 cm hohe Sockelleisen aus zugeschnittenen Feinsteinzeug- bzw. Keramikfliesen.

#### 2.4.2 Wand

Die Wandfliesen im EG/WC werden ca. auf eine Höhe von 120 cm angebracht. Die Wandfliesen im OG/BAD werden ca. auf eine Höhe von 210 cm angebracht.

#### 2.4.3 Feuchtigkeitsabdichtung im Bereich der Sanitärobjekte

Die Abdichtung wird am Boden, sowie an den Wänden im Spritzwasserbereich von Dusche und Badewanne laut Norm ausgeführt

### 2.5 PARKETT

Produkt: z.B. **Weitzer-Parkett, Charisma 3-Stab Eiche** oder ähnliches

In folgenden Räumen wird ein Parkett verlegt:

EG/VORR., EG/WOHNRAUM, OG/DIELE, OG/ZIM\_1, OG/ZIM\_2, OG/ZIM\_3

Der Parkett ist für eine Fußbodenheizung geeignet und wird nach den Verlegerichtlinien des Herstellers verlegt.

## 2.6 INNENTÜREN UND TÜRZARGEN

Produkt: z.B. **Solido Tür-Smart weiß** (Röhrenspaneinlage) und **Solido-Fertigholzzarge weiß** oder ähnliches. Die Innentüren werden wie im Einreichplan dargestellt, geliefert und eingebaut.

## 2.7 SANITÄROBJEKTE

Die im Einreichplan eingezeichneten Sanitärobjekte werden montiert.

- EG/WC: Keramik Hänge-WC mit Betätigungsplatte und WC-Sitz  
Keramik Handwaschbecken ohne Unterschrank mit WT Batterie, WT-Siphon, Eckventilen und WT-Befestigung
- EG/Küche: 1 Eckventil für Warmwasser, 1 Kombi-Eckventil für Kaltwasser und Geschirrspüler
- EG/A.R.1: 1 Geräteschrägsitzventil für Waschmaschine, Waschmaschinen-Siphon
- OG/BAD: Acrylbadewanne ca. 80x180cm, Mineralgussdusche ca. 80x120cm  
Keramik Hänge-WC mit Betätigungsplatte und WC-Sitz  
Keramik Doppelhandwaschbecken ohne Unterschrank mit WT Batterien, WT-Siphon, Eckventilen und WT-Befestigung

Bei den Sanitärobjekten können materialbedingt (Keramik, Metall, Kunststoff) geringfügige Farbunterschiede auftreten.

## 2.8 ELEKTROINSTALLATIONEN

Im Leistungsumfang BELAGSFERTIG sind Kunststoff-Steckdosen und Kunststoff-Schalter der Marke Berker S1 inkludiert. Sie werden geliefert, fachgerecht montiert und geprüft. Weiter wird ein Schalter beziehungsweise Taster zum Bedienen der Beschattung montiert. Im Leistungsumfang Schlüsselfertig werden Batteriebetriebene Brandmelder/Rauchmelder in Kunststoff weiß laut Einreichplan in den entsprechenden Räumen angebracht.

## 2.9 BESCHATTUNG

Die Ausstattungsvariante SCHLÜSSELFERTIG enthält eine Beschattung der Fa. Schlotterer. Im EG werden Raffstoren montiert, im OG werden Rollläden montiert. Die Kästen und die Führungsschienen sind sichtbar, Farbe: Anthrazitgrau/Matt 7016M. Das Panzerprofil bzw. Lamellenprofil ist in der Farbe Alu naturell 37/8. Die elektrische Beschattung (kein Funk) wird von innen durch einen Schalter bzw. Taster gesteuert.

## 2.10 HEBESCHIEBETÜR VOM WOHNZIMMER AUF DIE TERRASSE

Produkt:	Internorm KS430 Kunststoff/Aluminium-Hebeschiebetür
Bautiefe:	200 mm
Farbe innen:	Weiß
Farbe außen:	Anthrazitgrau RAL7016 matt
Wärmedämmung*:	0,68 W/m <sup>2</sup> K
Schallschutz*:	34dB
Verglasung:	3-fach 54mm besch. Klarglas 6bESG/18Ar/4/18Ar/b6ESG (0,5 Wm <sup>2</sup> K, 38dB, g=57%, 3FC-IS)
Beschichtung:	ECLAZ (hoher Dämmwert bei hoher Lichtdurchlässigkeit)

## 2.11 AUSSTATTUNG AUSSENANLAGE

Die Sichtbeton-Einfriedungen werden laut Einreichplan hergestellt. Die Ausstattungsvariante SCHLÜSSELFERTIG enthält einen Alu-Zaun (Doppelstabgitter) samt Tür und E-Tor in der Farbe Anthrazit. Im Leistungsumfang SCHLÜSSELFERTIG wird ein Rollrasen ohne Bewässerung verlegt.