

Historische Stadtvilla mit bewilligtem Erweiterungsprojekt in 1A Lage in Wels Zentrum



Objektyp

historische Stadtvilla
mit 2 Garagen Bestand

Wohnungen Projekt

10 Wohnungen
mit Tiefgarage
(Ausbau Bestand + Zubau)

Wohnfläche

Bestand ca. 481 m²
Projekt ca. 1.017 m²
(Ausbau Bestand + Zubau inkl. Terrassen, Balkone gewichtet)

Sonstige Flächen

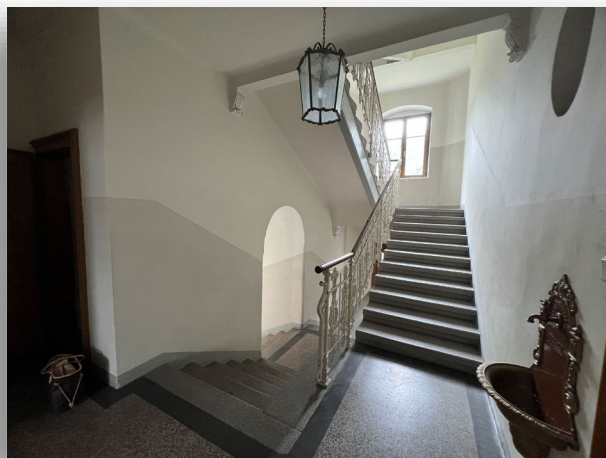
Bestand ca. 413 m²
Projekt ca. 528 m²
(Ausbau Bestand + Zubau)

Grundstücksgröße

ca. 848 m²

Energieausweis

HWB Ref, SK 147, F_{GEE}, SK 2,23



Kontakt:

Mag. Walter Leinweber

M: +43 664 136 81 76

M: wl@immobilitentreuhand.info




Mag. Leinweber & Partner
IMMOBILIENTREUHAND GMBH

Susanna Schöberl, BA

M: +43 664 88 18 19 99

M: ss@immobilitentreuhand.info




Mag. Leinweber & Partner
IMMOBILIENTREUHAND GMBH

Website: www.immobilitentreuhand.info

Zentrale: Eggarter Straße 36, 4845 Rutzenmoos

Büro: Seestraße 8, 4844 Regau

Stand: 09.12.2025

Pläne und Darstellungen sind geistiges Eigentum der Fa. Mag. Leinweber & Partner Immobilienreuhand GmbH und unterliegt dem Urheberrecht. Es werden in jedem Fall nur die gesetzlichen Mindestanforderungen erfüllt. Eine Vervielfältigung, Aushändigung an die dritte Person oder Überlassung an Konkurrenzfirmen ist daher verboten. Der Makler übernimmt keine Haftung für die Richtigkeit und Vollständigkeit der vom Käufer beigestellten Unterlagen. Eine Haftung des Maklers, sofern sie nicht auf grober Fahrlässigkeit oder Vorsatz beruht, wird ausgeschlossen. Geringfügige Abweichungen der Flächen zum Nutzwertgutachten möglich. Druck- Satzfehler, Fehler und Irrtümer vorbehalten. Grafikdesign: Mag. Leinweber & Partner Immobilienreuhand GmbH. Die verwendeten Fotos sind ein Eigentum von Mag. Leinweber & Partner Immobilienreuhand GmbH.