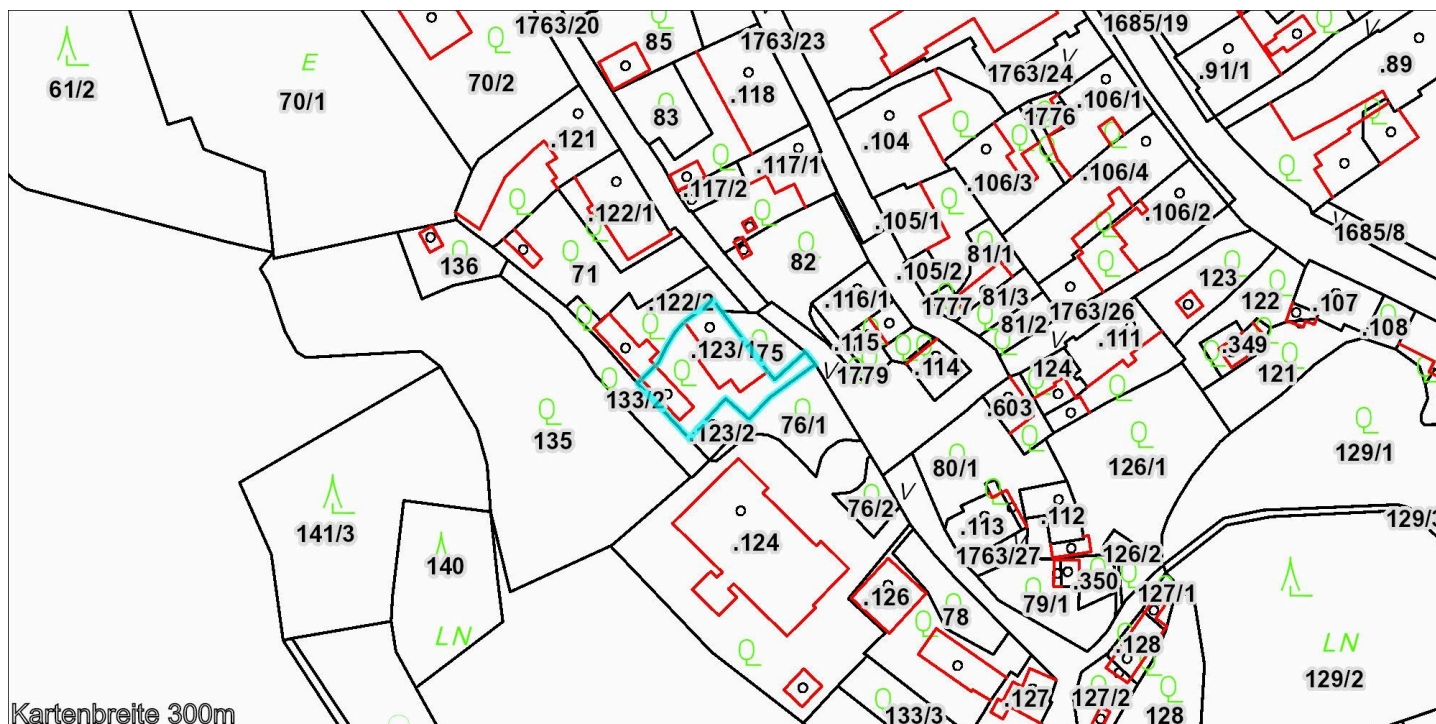


## Grundstücks-Report

### Informationen aus amtlichen Geodatenbeständen



Kartenbreite 300m

Informationen zum Status	G= <a href="#">Grenzkataster</a>
	E= <a href="#">Grundsteuerkataster</a>
Stand der DKM	1. Oktober 2024

### Grundgrenzen

Grundstücks-Nummer	.123/1
KG-Nummer	74302
Katastralgemeinde	Friesach
Rechtsstatus	E
Fläche (DKM) in m <sup>2</sup>	459,5

### Grundbuchsinfos

GRUNDBUCH	EINLAGEZAHL
74302	105

### Weitere Grundstücke in EZ

Grundstücks-Nummer	KG-Nummer
.123/1	74302
75	74302

### Adresse(n) aus dem Adress- und Wohnungsregister (AGWR)

ADRESSCODE	SUBCODE	STRASSE	POSTLEITZAHL	ZUSTELLORT	STAND
6086684	001	Lange G. 14	9360	Friesach	21.08.2025

## Inhaltsverzeichnis

### Inhalte mit Daten im Kartenausschnitt

Flächenwidmungsplan	3
Örtliches Entwicklungskonzept	4
Wasserbuch	5
Gefahrenzonen Wildbach- und Lawinenverbauung	7
Oberflächenabfluss	8
Solarpotenzial	9
Höheninformationen aus dem digitalen Gelände- und Oberflächenmodell	10

### Inhalte ohne Daten im Kartenausschnitt

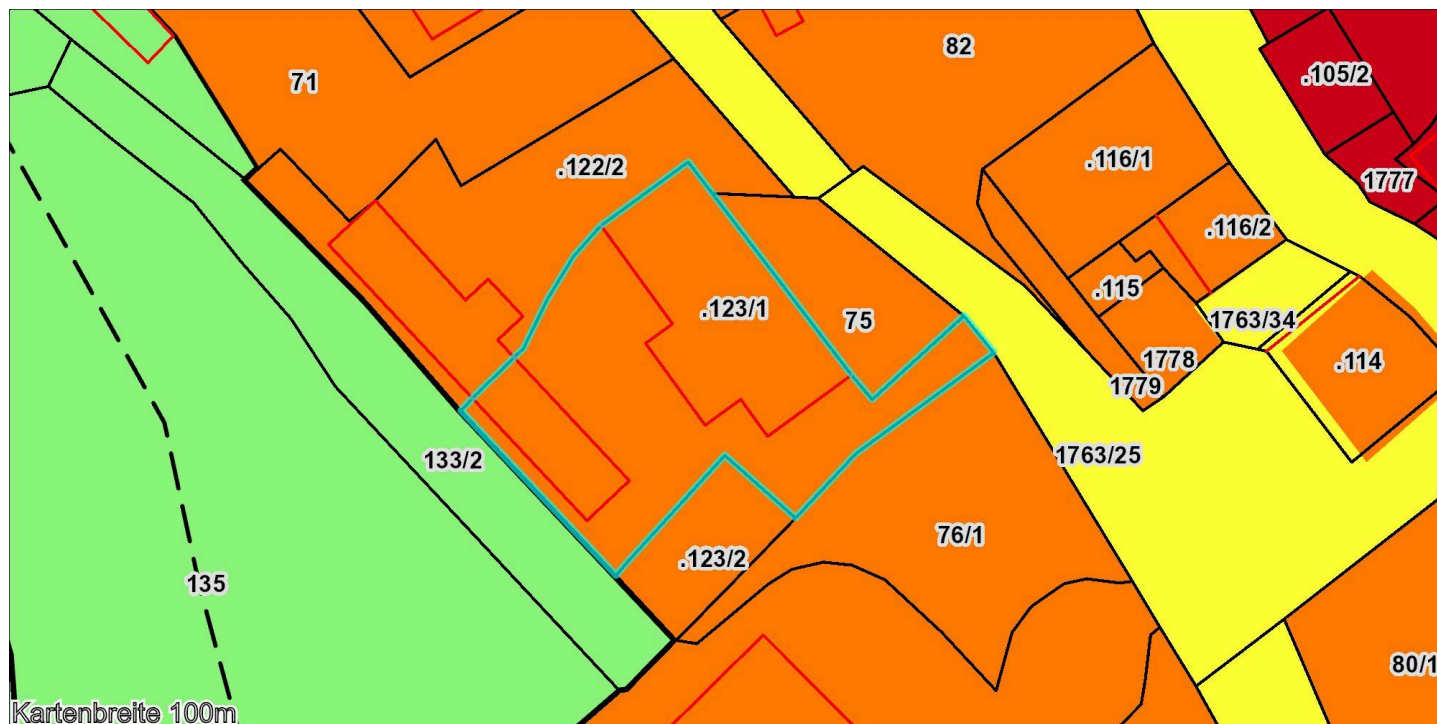
Schutzgebiete - Naturschutz
Bildungseinrichtungen
Gefahrenzonen der Bundeswasserbauverwaltung
POI in der Umgebung
Altlasten

---

Das Land Kärnten ist für die Genauigkeit und Verlässlichkeit der gesetzgebenden Dokumente in elektronischer Form nicht haftbar. Der vorliegende Auszug hat rein informativen Charakter und begründet insbesondere keine Rechten und Pflichten. Des Weiteren ist die Haftung für Folgeschäden aus der Verwertung der angebotenen Informationen ausgeschlossen. Es wird keine Gewähr für die Verfügbarkeit, den störungsfreien Betrieb und die Fehlerfreiheit des Online-Systems gegeben

Die Digitale Katastralmappe (DKM) ist der grafische Datenbestand des Katasters im Koordinatensystem der Österreichischen Landesvermessung. Sie wird von den zuständigen Vermessungsämtern katastralgemeindeweise geführt. Die DKM veranschaulicht die Lage der Grundstücke und enthält die Grenzen der Grundstücke, die Grundstücksnummern, Nutzungsgrenzen und –symbole, die Fest-, Grenz- und Staatsgrenzpunkte mit deren Nummern und sonstige Darstellungen. Die Konsistenz der Daten zwischen der DKM und dem Grundbuch ist sichergestellt. Stichtagsdaten: Das Land Kärnten erwirbt die DKM einmal pro Jahr (Stichtagsdaten jeweils am 1. Oktober des Vorjahres) Diese Grafikdaten (Vektordaten) bzw. Sachdaten (Text) stellen den rechtlich gültigen Stand zum Zeitpunkt ihrer Erstellung dar. Sie reichen für viele Anwendungszwecke (z.B. Übersichten, großflächige Planungen,...) aus. Für alle eigentumsrelevanten Aspekte sind jedoch die tagesaktuellen Daten heranzuziehen

## Flächenwidmungsplan



Vollständige Legende	Download der <a href="#">Legende</a>
Rechtsvorschriften	Kärntner Raumordnungsgesetz 2021 – K-ROG 2021, <a href="#">K-ROG</a>
Weitere Gesetzliche Grundlagen	Kärntner Flächenwidmungspläneverordnung – K-FlwplV <a href="#">K-FlwplV</a>
Inhalt	Gemäß §13 des Kärntner Raumordnungsgesetzes hat der Gemeinderat in Übereinstimmung mit den Zielen und Grundsätzen der Raumordnung, den überörtlichen Entwicklungsprogrammen und dem örtlichen Entwicklungskonzept durch Verordnung einen Flächenwidmungsplan zu beschließen, durch den das Gemeindegebiet in Bauland, in Grünland und in Verkehrsflächen gegliedert wird. Bei dieser Gliederung sind die voraussehbaren wirtschaftlichen, sozialen, ökologischen und kulturellen Erfordernisse in der Gemeinde sowie die Auswirkungen auf das Landschaftsbild und das Ortsbild zu beachten. Für übereinanderliegende Ebenen desselben Planungsgebietes dürfen, wenn räumlich funktionelle Erfordernisse nicht entgegenstehen, verschiedene Widmungsarten festgelegt werden.
Kontakt	Abteilung 15 - Standort, Raumordnung und Energie, <a href="mailto:abt15.post@ktn.gv.at">abt15.post@ktn.gv.at</a>

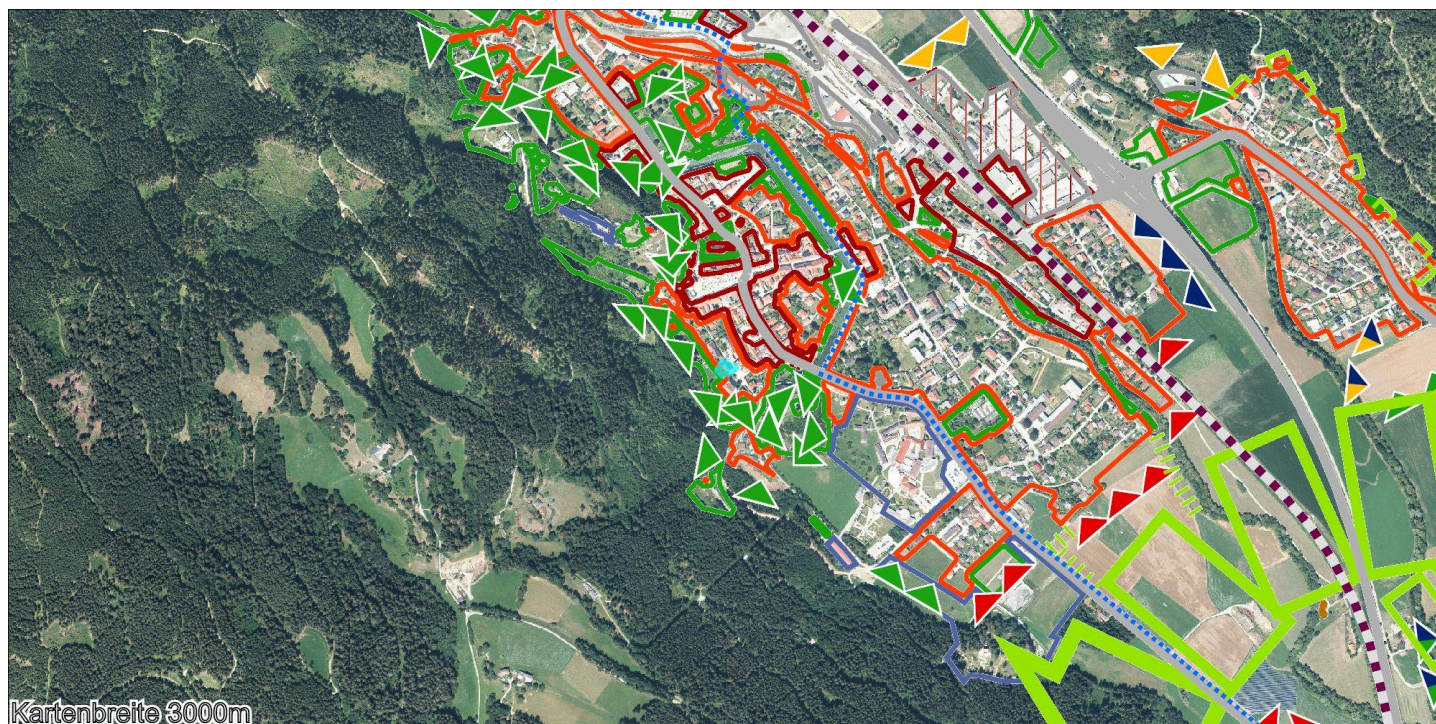
### Abf\_Widmung

Bescheid	3Ro-33-1/1-2004
Rechtswirksam	20.02.2004
Umwidmung	neuer Flächenwidmungsplan
Link	<a href="https://www.ktn.gv.at/KAGIS_Dokumente/RO/g20505/3Ro-33-1_1-2004.pdf">https://www.ktn.gv.at/KAGIS_Dokumente/RO/g20505/3Ro-33-1_1-2004.pdf</a>

	WidCode	Widmung	Flächenanteil [m²]
Fläche der Referenzgeometrie			460
	A2	Wohngebiet	460



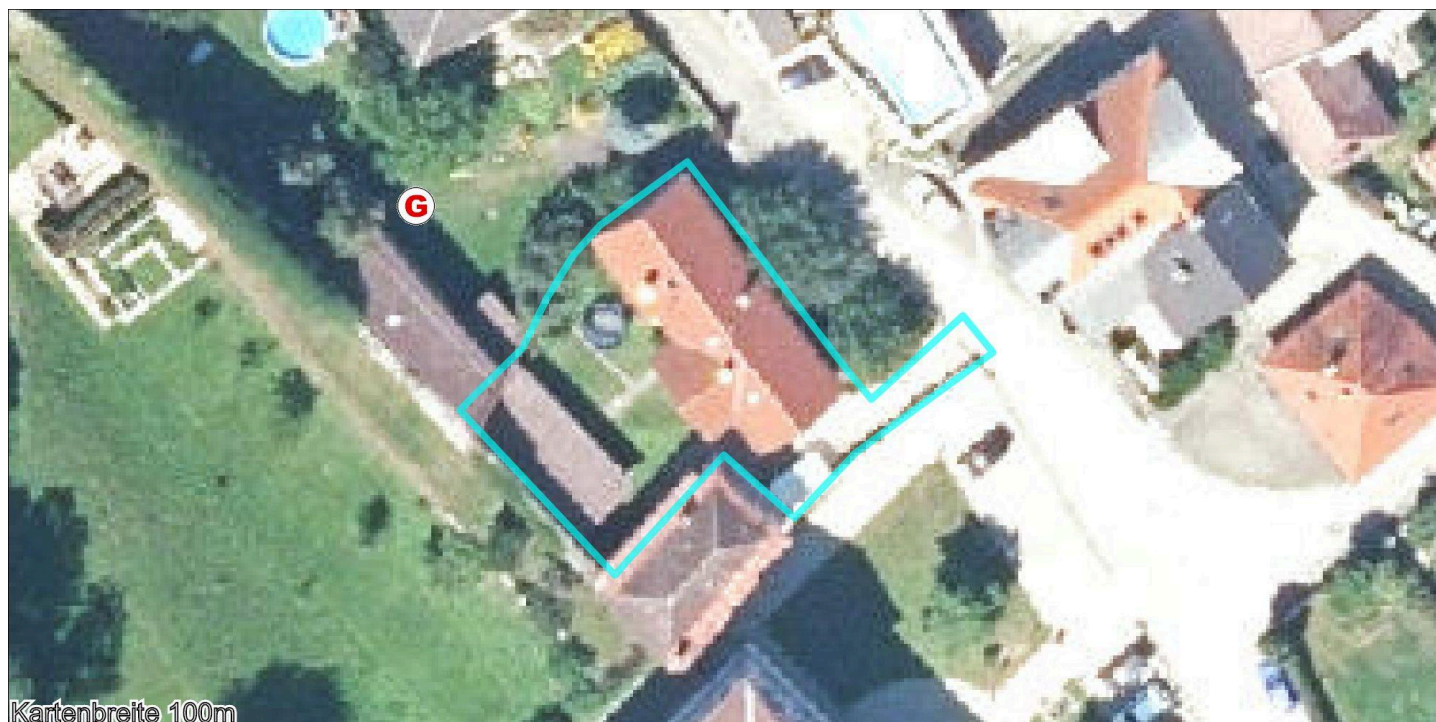
## Örtliches Entwicklungskonzept



Vollständige Legende	Download der vollständigen <a href="#">Legende</a>
Rechtsvorschriften	Kärntner Raumordnungsgesetz 2021 – K-ROG 2021, <a href="#">K-ROG</a>
Weitere Rechtsvorschriften	Kärntner Örtliche Entwicklungskonzepte-Verordnung, <a href="#">ÖEK-Verordnung</a>
Inhalt	Gemäß §9 des Kärntner Raumordnungsgesetzes hat der Gemeinderat in Übereinstimmung mit den Zielen und Grundsätzen der Raumordnung und den überörtlichen Entwicklungsprogrammen durch Verordnung ein örtliches Entwicklungskonzept zu beschließen, das die Grundlage für die planmäßige Gestaltung und Entwicklung des Gemeindegebietes, insbesondere für die Erlassung des Flächenwidmungsplanes, bildet.
Kontakt	Abteilung 15 - Standort, Raumordnung und Energie, <a href="mailto:abt15.post@ktn.gv.at">abt15.post@ktn.gv.at</a>



## Wasserbuch Öffentlich zugängliches Register der verliehenen Wasserrechte



Kartenbreite 100m

Weiterführende Informationen	<a href="#">WIS Online Suche</a>
Rechtsvorschriften	Wasserrechtsgesetz - WRG <a href="#">WRG</a>
Kontakt	Abteilung 12 - Wasserwirtschaft, <a href="mailto:Wasserbuch@ktn.gv.at">Wasserbuch@ktn.gv.at</a> , Tel: 050 536 32002

### Wasserbuch Objekt

- V Behandlung
- B Brunnen
- S Speicher
- Q Quelle
- G Gebäude, Betrieb
- K Kraftwerk
- R Wasserrad
- T Talsperre
- K Kläranlage
- E Regenentwässerung
- D Deponie / Verfüllung
- G Grundwasseranlage
- I Indirekte Gewässernutzung
- M Baumaßnahmen am Gewässer
- X Bauwerke (Bauwerkskataster)
- F Fließgewässeranlage
- W Wärmenutzung Kühlwasseranlage
- X Sonderbauwerke

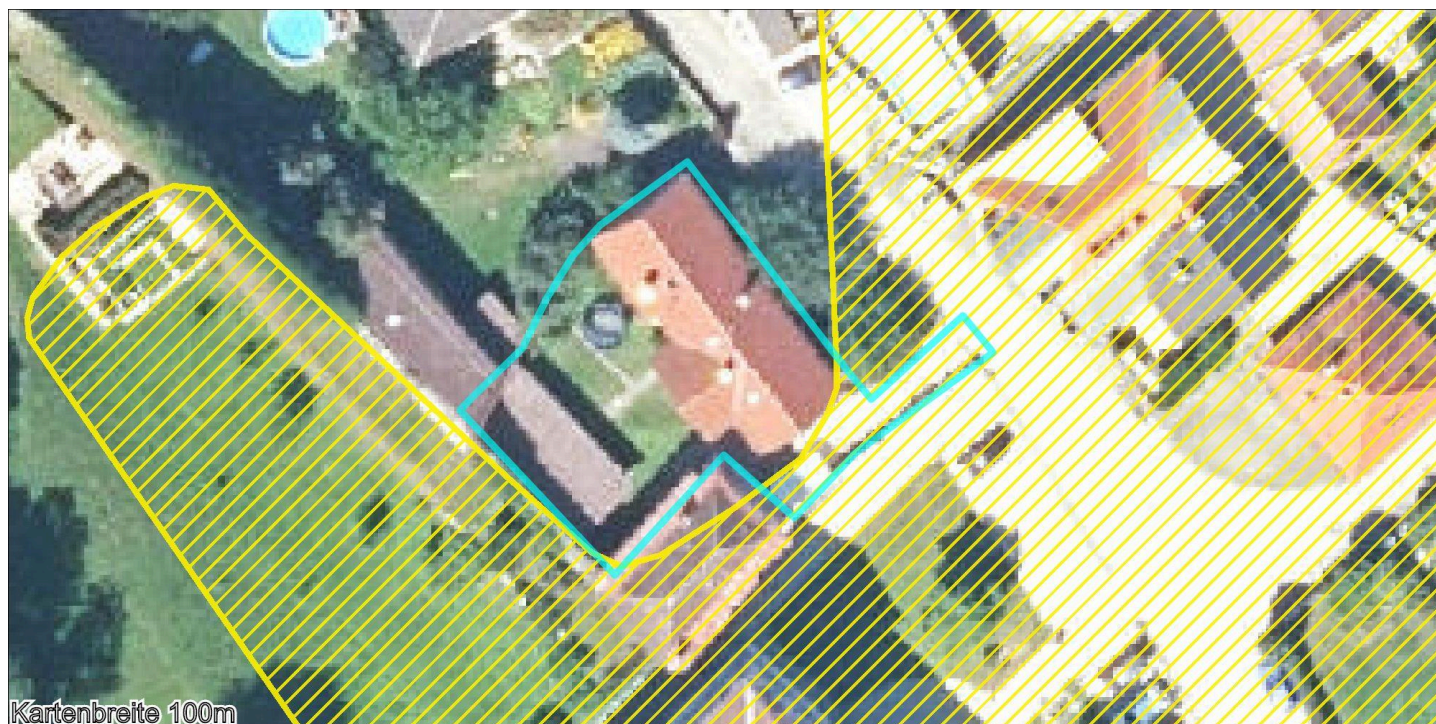
H Messstelle

### Schutz- und Schongebiet

- allg. Schutzgebiet
- engeres Schutzgebiet
- weiteres Schutzgebiet
- Schongebiet

WIS-ID	Wasserrecht	Teilanlage	Subtyp
<a href="#">K1594729R0</a>	MAURER Karl, Dr. 205/1981	Versickerung	Versickerung

## Gefahrenzonen Wildbach- und Lawinenverbauung





Kartenbreite 100m

Weiterführende Informationen	<a href="#">Info zum Gefahrenzonenplan</a>
Rechtsvorschriften	Gefahrenzonenplanverordnung des Bundes, BGBl. Nr. 436/1976 <a href="#">RIS</a> WRG-Gefahrenzonenplanungsverordnung <a href="#">RIS</a>
Weitere Gesetzliche Grundlagen	Forstgesetz 1975 <a href="#">RIS</a>
Kontakt	Wildbach- u Lawinenverbauung - Sektion Kärnten, sektion.kaernten@die-wildbach.at, Tel: 04242 3025 -0



Keine Abfrageergebnisse für Kartenmittelpunkt

	art_idx	art	Flächenanteil [m <sup>2</sup> ]
Fläche der Referenzgeometrie			460
	4	Gelbe Zone Wildbach	58

### Gefahrenzone Lawine

-  Rote Zone
-  Gelbe Zone

### Gefahrenzone Wildbach

-  Rote Zone
-  Gelbe Zone



## Oberflächenabfluss






Weiterführende Informationen	Detaillierte Informationen zur <a href="#">Oberflächenabfluss</a>
Kontakt	Abteilung 12 - Wasserwirtschaft, <a href="mailto:abt12.post@ktn.gv.at">abt12.post@ktn.gv.at</a> , Tel: 050 536 32002

### Gewässerrouten

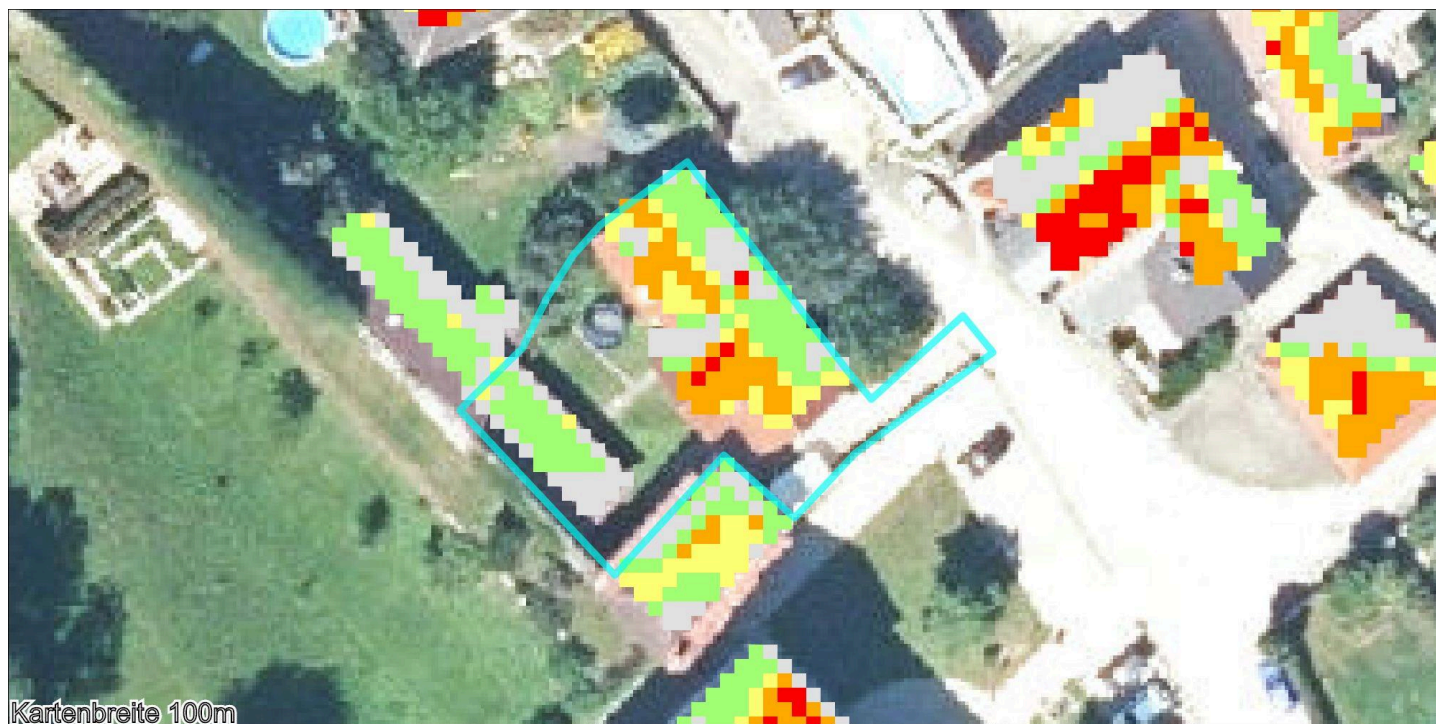
—

### Gefährdungskategorien

-  mäßig
-  hoch
-  sehr hoch



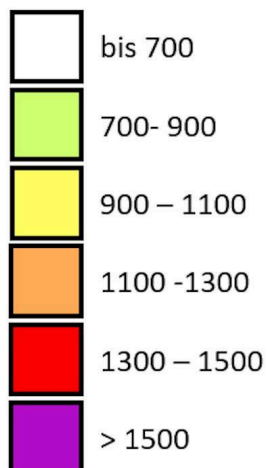
## Solarpotenzial



Kontakt

Abteilung 8 - Umwelt, Naturschutz und Klimaschutzkoordination, kagis@ktn.gv.at, Tel: 050 536 18356

## Solarpotenzial in kWh/m<sup>2</sup>/Jahr

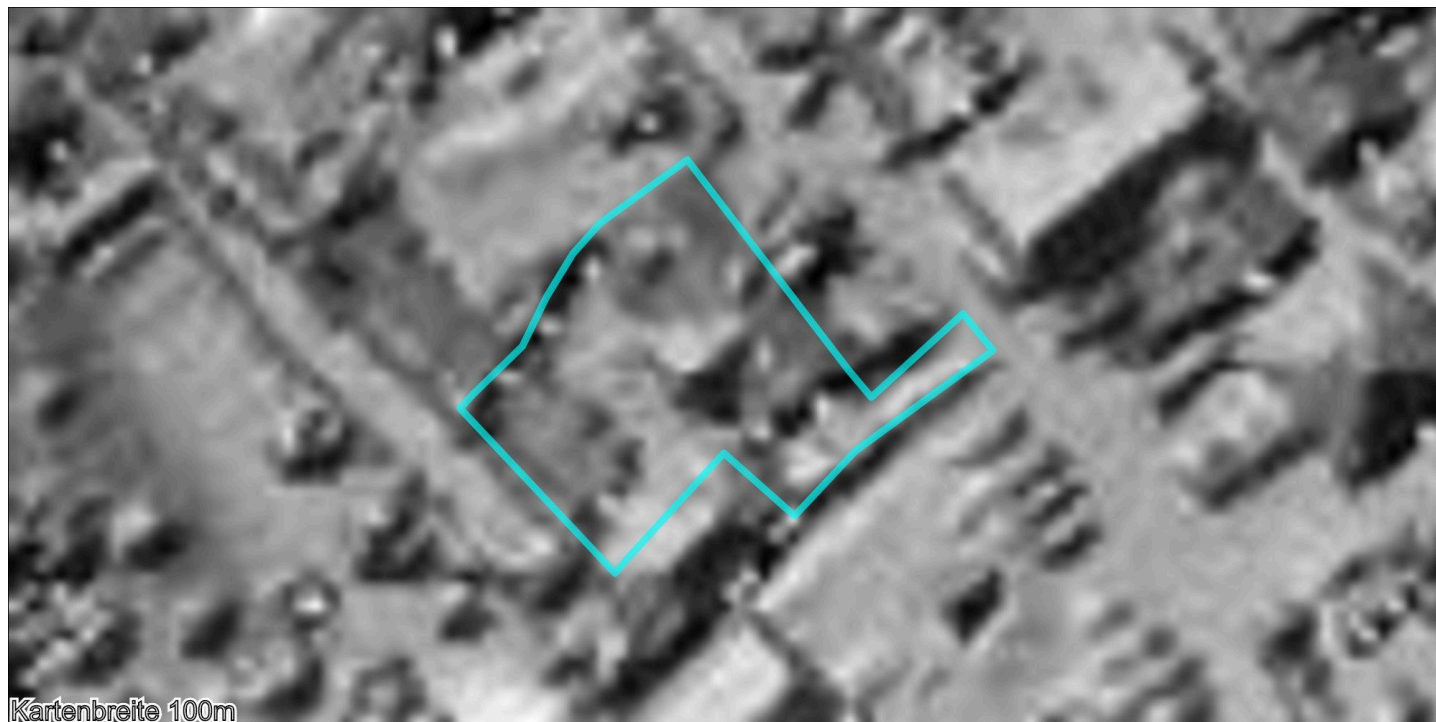


Potenzieller kurzwelliger solare Strahlungsgenuss einer Fläche unter Berücksichtigung ihrer Exposition und Neigung und der Verschattung der Fläche durch Objekte im Fern- (=Relief) und Nahbereich (Vegetation, Bebauung). Basis für die Berechnung bilden das 1m Gelände- und Oberflächenmodell aus Laserscan Daten.

Globalstrahlung = Direktstrahlung + Diffusstrahlung.

Die Modellergebnisse wurden anhand von Klimadaten korrigiert, indem die berechneten Globalstrahlungswerten mit tatsächlich gemessenen Werten verglichen und korrigiert wurden.

## Höheninformationen aus dem digitalen Gelände- und Oberflächenmodell



Höhe Gelände	636,8
Höhe Oberfläche	644,4
Einheit	Meter über Adria
Rechtswert	531674,6
Hochwert	201643,7
Koordinatensystem	31258
Datengrundlage	Laserscanning Höhenmodell 2024 - geoland.at
Flugjahr	2012
Version	v2025.01a-voibos1-build-Jan 30 2025-15:40:35
Datenquelle	Ein Dienst der Länderkooperation <a href="https://www.geoland.at">geoland.at</a>