

NORDLICHT | M1

Alfred-Grasel-Gasse 18 | Johann-Kresnik-Gasse 1
1220 Wien - Donaustadt

MIETGEGENSTAND / MIETKONDITIONEN

Freifinanzierte Mietwohnung im Teilanwendungsbereich des MRG (Mietrechtsgesetz)
im **unbefristeten** Hauptmietvertrag

WOHNUNG: Top 1.13

Adresse: Alfred-Grasel-Gasse 18/13

Typ: 3 Zimmer im 4.OG

Variante: C1a-B12

| FLÄCHEN | Flächen |
|---------------|----------------------------|
| Wohnfläche | 63,62 m ² |
| Loggia | – m ² |
| Balkon | 11,97 m ² |
| Terrasse | – m ² |
| Garten | – m ² |
| Gesamt | 75,59 m² |

Inkludierte Zusatzfläche:

Einlagerungsraum Nr. 1.13 im KG (ca. 1,67m²)

MIETKONDITIONEN 2026

| | |
|--------------------------------|-------------------|
| Hauptmietzins | 894,04 € |
| Betriebskosten Akonto | 133,24 € |
| Umsatzsteuer 10% | 102,72 € |
| Mietentgelt pro Monat * | 1 130,00 € |

* Heizung, Warmwasser und Kühlung:
Für die Versorgung mit Heizung, Warmwasser und Kühlung wird ein monatlicher Akontobetrag von 187,05 € vorgeschrieben und ist nicht im Mietentgelt enthalten. Die tatsächlichen Kosten werden jährlich abgerechnet.

Ausstattung

- Fußbodenheizung + Deckenkühlung
- Heizen und Kühlen mit Wärmepumpe & PV
- Einbauküche mit Markengeräten
- Echtholzparkett Eiche / Fliesen in Bad & WC
- Außenjalousien mit Funksteuerung
- Breitbandanbindung: A1, Magenta, Blitznet

Einmalkosten bei Mietvertragsabschluss

| | |
|-----------------|------------|
| Kautions: | 3 390,00 € |
| Vertragsgebühr: | 0,00 € |

Bonität / Nachweis Leistbarkeit

| | |
|--------------------------------|------------|
| Mindest-Einkommen netto/Monat: | 2 800,00 € |
|--------------------------------|------------|

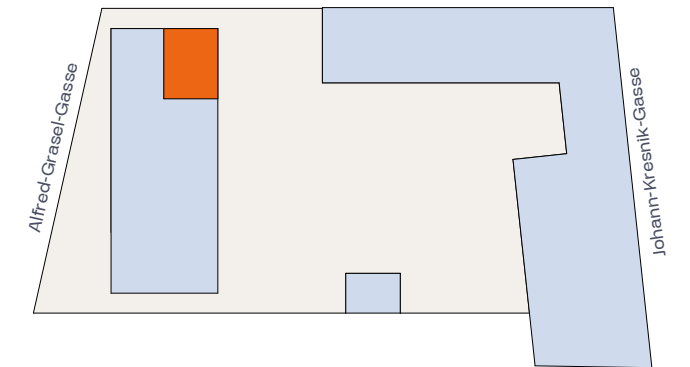
Umwelt / Kennwerte Energieausweis (EA)

- klima**aktiv** Gold Gebäudestandard
- Niedrigenergiegebäude
- EA Gültigkeitsdatum: 28.02.2035

Optional verfügbar

| | Miete pro Monat |
|-----------------------|-----------------|
| Kfz-Abstellplatz ab | 99,00 € |
| Motorrad-Abstellplatz | 49,00 € |

Bei Abschluss des Mietvertrages ist verpflichtend ein separater Wärmelieferungsvertrag zu unterzeichnen.



Nordlicht/M1

Tür-Nr.: 13

63,62 m² Wohnfläche
11,97 m² Freifläche
OG4 / 13 Geschoss/Tür
3-Zimmer Wohnung

Adresse **Alfred-Grasel-Gasse 18 - 1220 Wien**

Bauträger

HAUSFELD Projektentwicklung GmbH
Sissy-Löwinger-Weg 7/1
A-1100 Wien


Baubetreuung / Projektmanagement

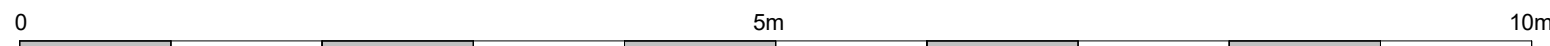
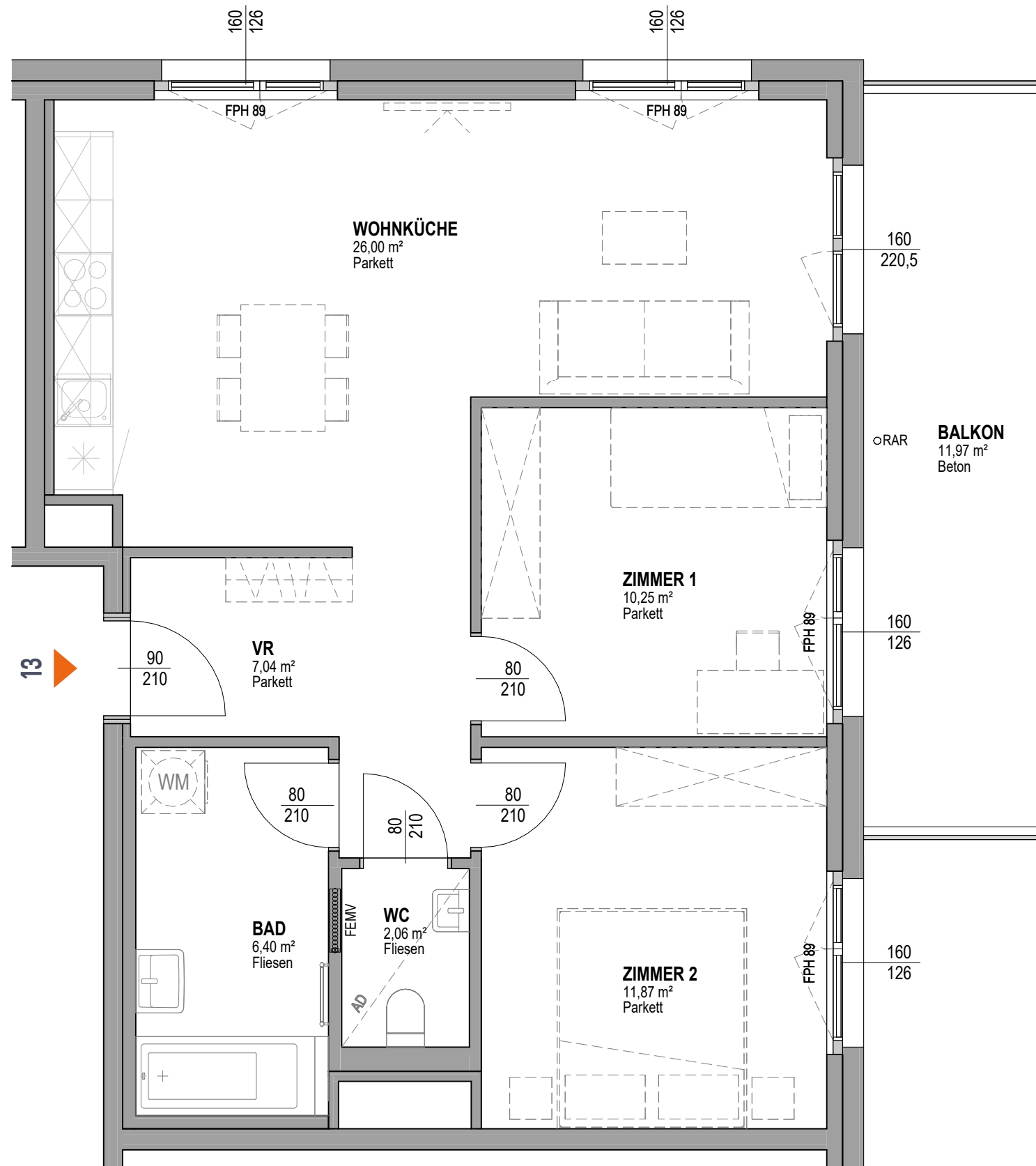
KALLCO Development GmbH & Co KG
Sissy-Löwinger-Weg 7/1
A-1100 Wien
Vermietung: T: +43 1 546 25 E: info@kallco.at

Planhinweise

- Dieser Plan ist zum Anfertigen von Einbaumöbeln nicht geeignet.
- Längen-, Höhen- und Flächenangaben sind Rohbaumaße.
- Maßangaben ohne Bezeichnung sind in Zentimeter angeführt.
- Maß- und Flächentoleranz +/-3%
- Statische und bauphysikalische Details sind nicht Planinhalt.
- Strichliert dargestellte Einrichtung dient ausschließlich zur Veranschaulichung und ist nicht Teil der Grundausstattung.
- Details zur Grundausstattung sind der Bau- und Ausstattungsbeschreibung zu entnehmen.
- Änderungen aufgrund Behördenauflagen, konstruktiver und haustechnischer Notwendigkeiten bleiben vorbehalten.

Abkürzungen

| | |
|---|--|
| AD | Abgehängte Decke RH ca. 238 cm |
| POT | Poterie (verkleidete Abluftleitung) RH ca. 238 cm |
| RH | Raumhöhe ca. 268 cm, sofern nicht anders angegeben |
| FPH | Fertigparapethöhe |
| AR | Abstellraum |
| VR | Vorraum |
| RAR | Regenrohr |
| FEMV | Fußboden-Elektro-Medien Verteiler |
| WM | Vorgesehener Waschmaschinenanschluss |
|  | Sprossenheizkörper |



PLANSTAND - 30.06.2025

