

NORDLICHT | M1

Alfred-Grasel-Gasse 18 | Johann-Kresnik-Gasse 1
1220 Wien - Donaustadt

MIETGEGENSTAND / MIETKONDITIONEN

Freifinanzierte Mietwohnung im Teilanwendungsbereich des MRG (Mietrechtsgesetz)
im **unbefristeten** Hauptmietvertrag

WOHNUNG: Top 1.56

Adresse: Alfred-Grasel-Gasse 18/56

Typ: 2 Zimmer im 10.OG

Variante: B02b-B12

FLÄCHEN	Flächen
Wohnfläche	48,07 m ²
Loggia	– m ²
Balkon	11,97 m ²
Terrasse	– m ²
Garten	– m ²
Gesamt	60,04 m²

Inkludierte Zusatzfläche:

Einlagerungsraum Nr. 1.56 im KG (ca. 2,14m²)

MIETKONDITIONEN 2026

Hauptmietzins	852,42 €
Betriebskosten Akonto	102,13 €
Umsatzsteuer 10%	95,45 €
Mietentgelt pro Monat *	1 050,00 €

* Heizung, Warmwasser und Kühlung:
Für die Versorgung mit Heizung, Warmwasser und Kühlung wird ein monatlicher Akontobetrag von 141,32 € vorgeschrieben und ist nicht im Mietentgelt enthalten. Die tatsächlichen Kosten werden jährlich abgerechnet.

Ausstattung

- Fußbodenheizung + Deckenkühlung
- Heizen und Kühlen mit Wärmepumpe & PV
- Einbauküche mit Markengeräten
- Echtholzparkett Eiche / Fliesen in Bad & WC
- Außenjalousien mit Funksteuerung
- Breitbandanbindung: A1, Magenta, Blitznet

Einmalkosten bei Mietvertragsabschluss

Kaution:	3 150,00 €
Vertragsgebühr:	0,00 €

Bonität / Nachweis Leistbarkeit

Mindest-Einkommen netto/Monat:	2 600,00 €
--------------------------------	------------

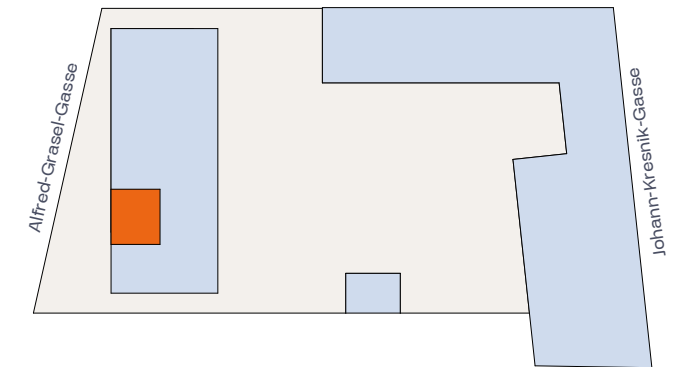
Umwelt / Kennwerte Energieausweis (EA)

- klima**aktiv** Gold Gebäudestandard
- Niedrigenergiegebäude
- EA Gültigkeitsdatum: 28.02.2035

Optional verfügbar

	Miete pro Monat
Kfz-Abstellplatz ab	99,00 €
Motorrad-Abstellplatz	49,00 €

Bei Abschluss des Mietvertrages ist verpflichtend ein separater Wärmelieferungsvertrag zu unterzeichnen.



Nordlicht/M1 Tür-Nr.: 56

48,07 m² Wohnfläche
11,97 m² Freifläche
OG10/56 Geschoss/Tür
2-Zimmer Wohnung

Adresse **Alfred-Grasel-Gasse 18 - 1220 Wien**

Bauträger

HAUSFELD Projektentwicklung GmbH
Sissy-Löwinger-Weg 7/1
A-1100 Wien


Baubetreuung / Projektmanagement

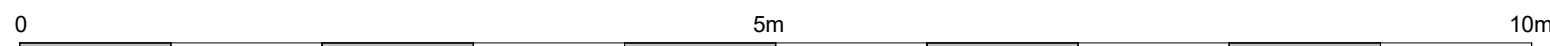
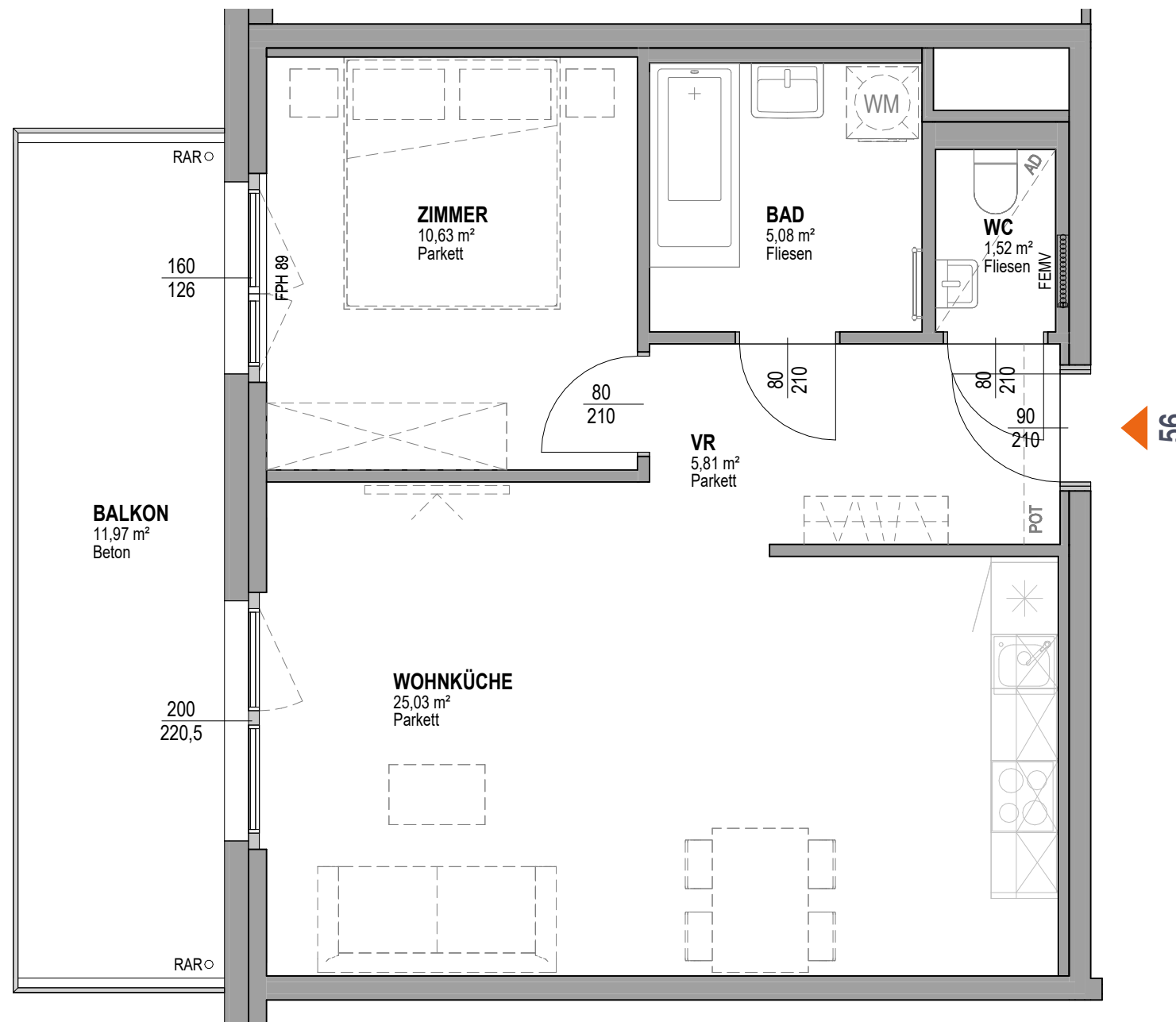
KALLCO Development GmbH & Co KG
Sissy-Löwinger-Weg 7/1
A-1100 Wien
Vermietung: T: +43 1 546 25 E: info@kallco.at

Planhinweise

- Dieser Plan ist zum Anfertigen von Einbaumöbeln nicht geeignet.
- Längen-, Höhen- und Flächenangaben sind Rohbaumaße.
- Maßangaben ohne Bezeichnung sind in Zentimeter angeführt.
- Maß- und Flächentoleranz +/-3%
- Statische und bauphysikalische Details sind nicht Planinhalt.
- Strichliert dargestellte Einrichtung dient ausschließlich zur Veranschaulichung und ist nicht Teil der Grundausstattung.
- Details zur Grundausstattung sind der Bau- und Ausstattungsbeschreibung zu entnehmen.
- Änderungen aufgrund Behördenauflagen, konstruktiver und haustechnischer Notwendigkeiten bleiben vorbehalten.

Abkürzungen

AD	Abgehängte Decke RH ca. 238 cm
POT	Poterie (verkleidete Abluftleitung) RH ca. 238 cm
RH	Raumhöhe ca. 268 cm, sofern nicht anders angegeben
FPH	Fertigparapethöhe
AR	Abstellraum
VR	Vorraum
RAR	Regenrohr
FEMV	Fußboden-Elektro-Medien Verteiler
WM	Vorgesehener Waschmaschinenanschluss
	Sprossenheizkörper



PLANSTAND - 30.06.2025

