

# Verkauf von Einzelgaragen im Garagenpark Vöcklabruck / Nähe Varena



## Objekttyp

Einzelgaragen

## verfügbare Größen

299 x 600 cm

## Bezug

Ende 2026

## Ausstattung

Strom und Licht

## Garagenparkt Vöcklabruck

### Folgende Highlights erwarten Sie:

---

- Einzelgaragen mit einer Größen von 300 x 600 cm
- Strom und Licht in allen Garagen
- Sanitäranlagen (Allgemeinflächen)
- Winterdienst
- zentrale Lage, Nähe Einkaufszentrum Varena

### Preisliste

---

Einzelgarage 299 x 600 € 28.900,00  
(Angaben in cm)

### Betriebskosten

---

Einzelgaragen € 10,00 + 20% USt.

### Vermittlungsprovision

---

bei einem Wert

- bis EUR 36.336,42 je 4 %
- von EUR 36.336,43 bis EUR 48.448,50 € 1.453,46 \*
- ab EUR 48.448,51 je 3 %

von beiden Auftraggebern (Verkäufer und Käufer) jeweils zzgl. 20 % USt.

\* Schwellenwertregelung gem. § 12 Abs. 4 ImmobilienmaklerVO

Musterbilder Einzelgarage



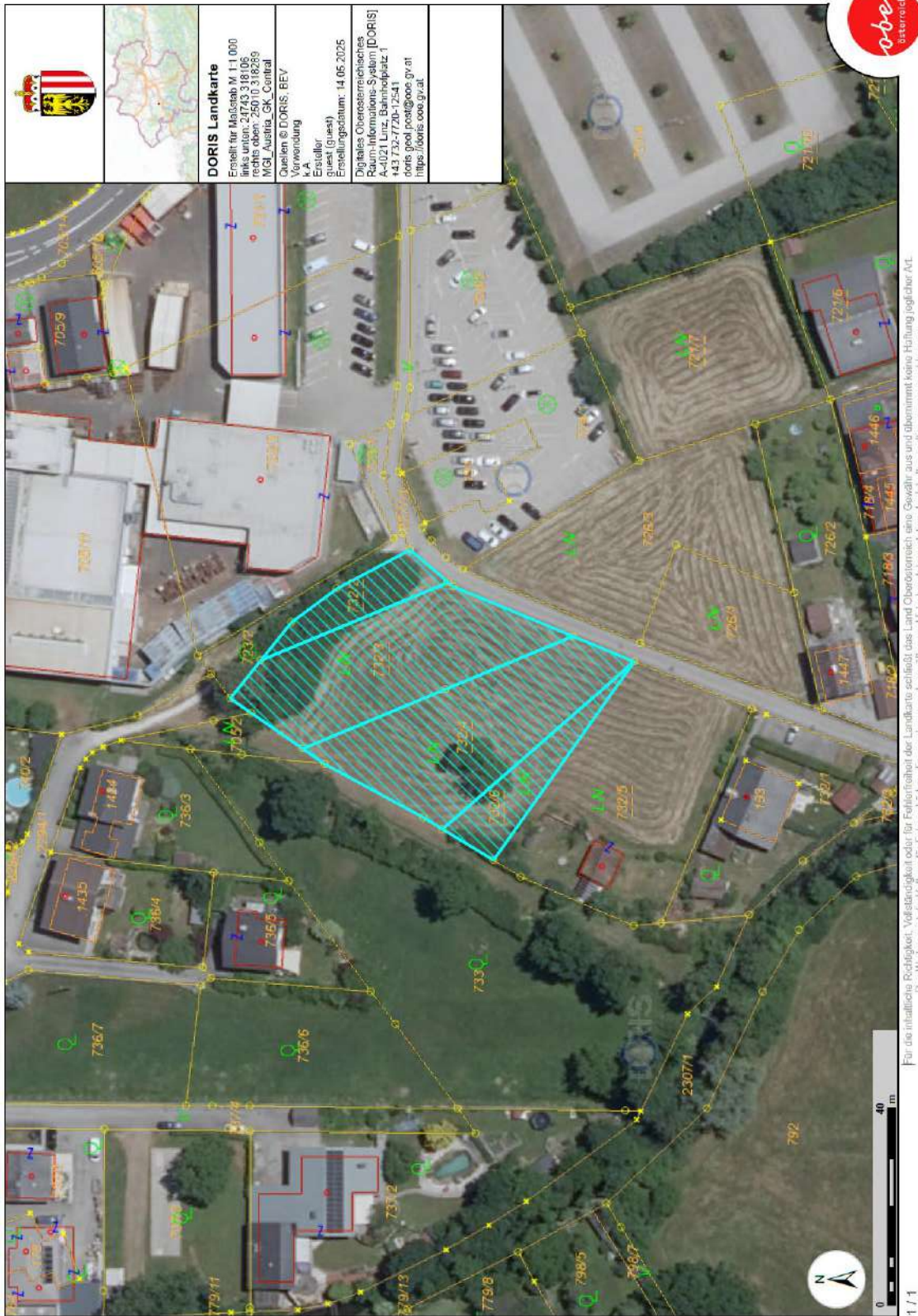
**Kaufpreis:**  
ab € 28.900,-

Grundrissplan



Stand: 15.04.2026

**Kataster**



Zentrale  
 Eggarter Straße 36  
 A-4845 Rutzenmoos

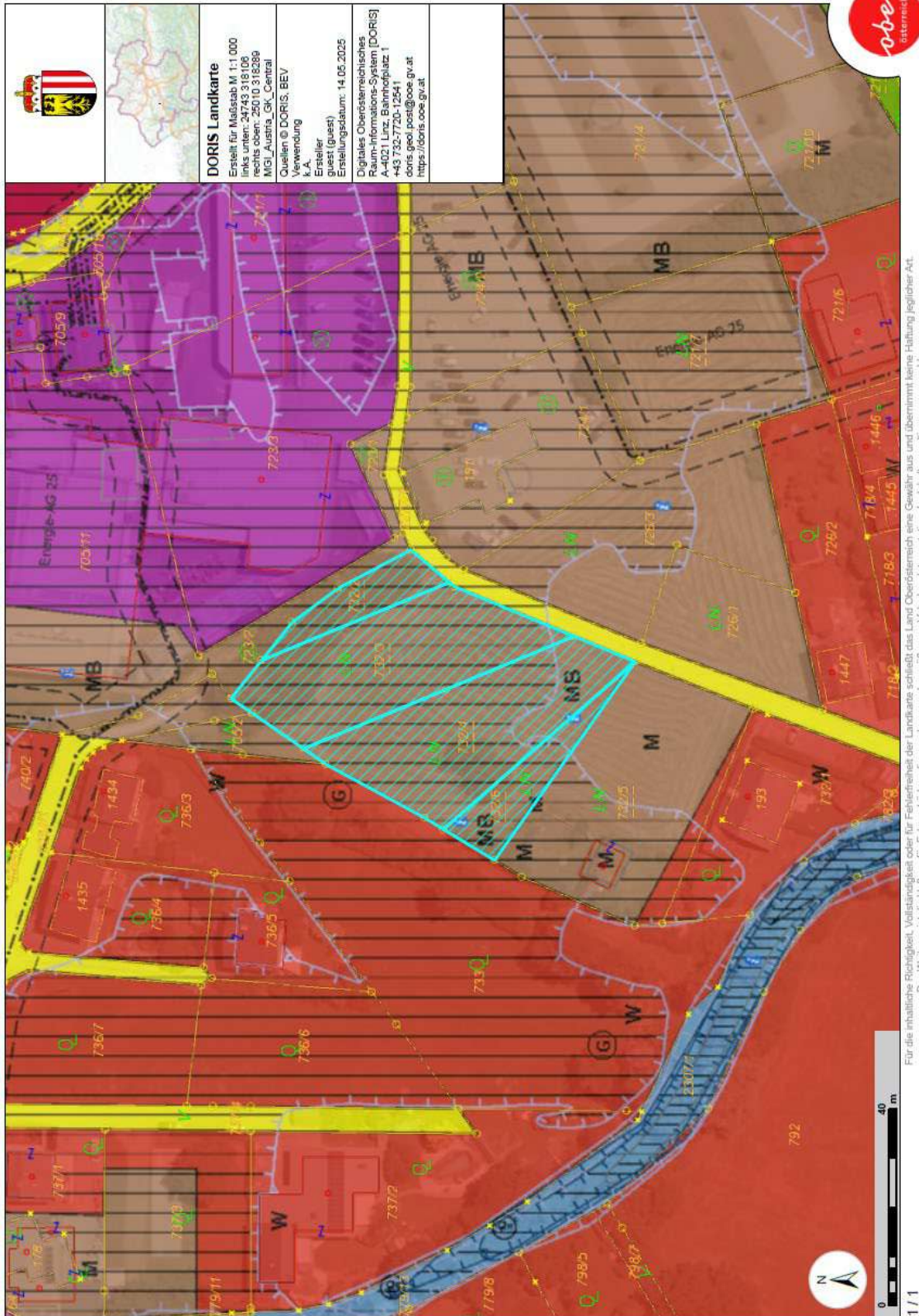
Büro  
 Seestraße 8  
 A-4844 Regau

Kontakt  
 Tel: +43 / 7672 / 25577  
 office@immobilientreuhand.info  
 www.immobilientreuhand.info

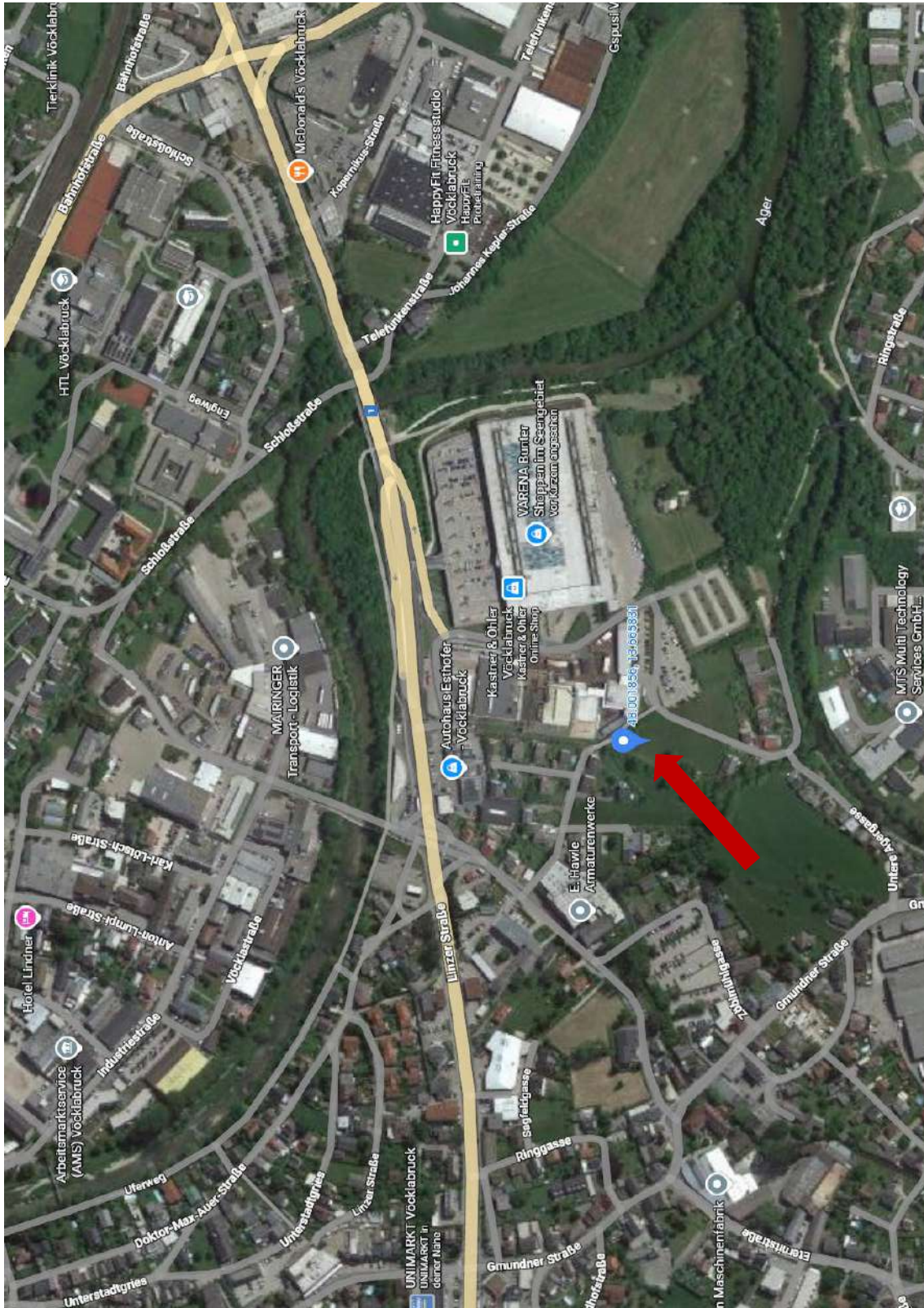
Bankverbindung  
 Volksbank Oberösterreich  
 IBAN: AT10 4480 0105 0329 0000  
 BIC: VBWEAT2WXXX

Firmenbuchnummer  
 FN 473295 y  
 UID Nr.  
 ATU72333879

## Flächenwidmung



## Lageplan



**Adresse:**  
Untere Agergasse, 4840 Vöcklabruck

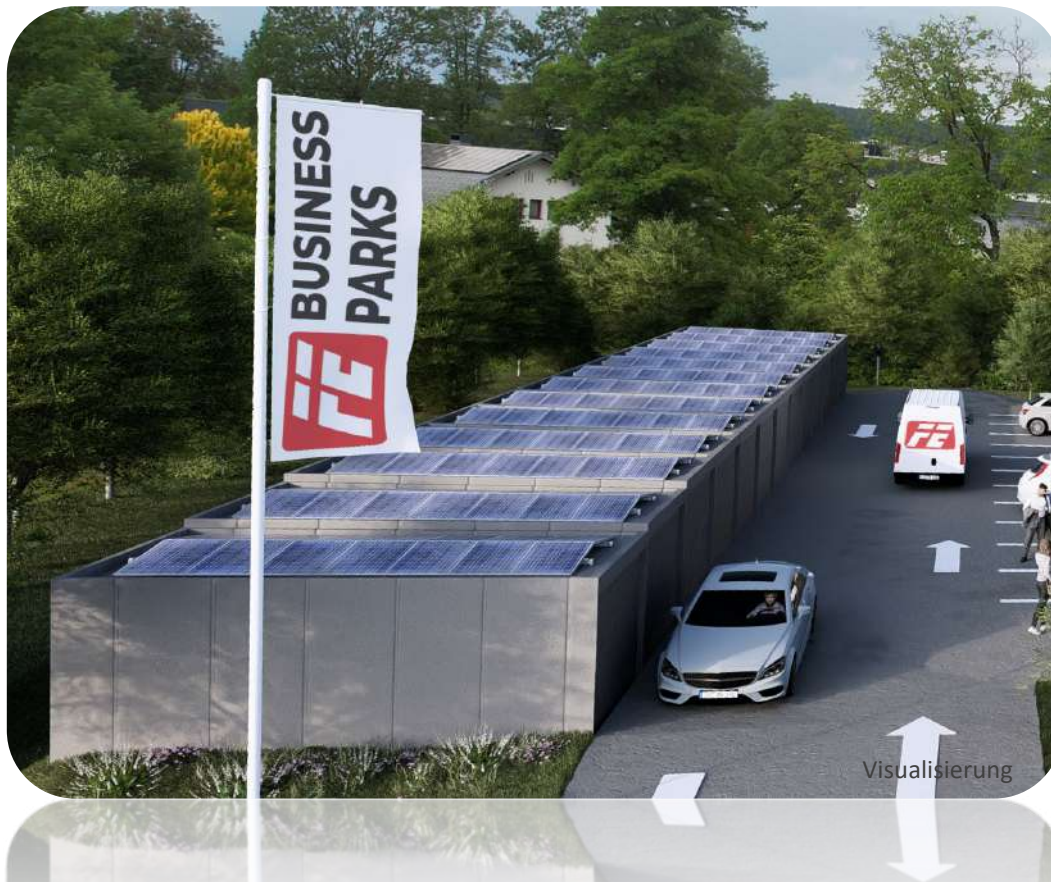
Zentrale  
Eggerter Straße 36  
A-4845 Rutzenmoos

Büro  
Seestraße 8  
A-4844 Regau

Kontakt  
Tel: +43 / 7672 / 25577  
office@immobilitentreuhand.info  
www.immobilitentreuhand.info

Bankverbindung  
Volksbank Oberösterreich  
IBAN: AT10 4480 0105 0329 0000  
BIC: VBWEAT2WXXX

Firmenbuchnummer  
FN 473295 y  
UID Nr.  
ATU72333879



Weiters wird festgehalten, dass die Firma Mag. Leinweber & Partner als Doppelmakler tätig ist.

Die Kaufnebenkosten entnehmen Sie bitte der beiliegenden Nebenkostenübersicht.

**Kontakt:**

Susanna Schöberl, BA

M: +43 664 88 18 19 99

M: [ss@immobilientreuhand.info](mailto:ss@immobilientreuhand.info)



Website: [www.immobilientreuhand.info](http://www.immobilientreuhand.info)

Zentrale: Eggarter Straße 36, 4845 Rutzenmoos

Büro: Seestraße 8, 4844 Regau

Stand: 15.04.2026

Pläne und Darstellungen sind geistiges Eigentum der Fa. Mag. Leinweber & Partner Immobilienreuehand GmbH und unterliegt dem Urheberrecht. Es werden in jedem Fall nur die gesetzlichen Mindestanforderungen erfüllt. Eine Vervielfältigung, Aushändigung an die dritte Person oder Überlassung an Konkurrenzfirmen ist daher verboten. Der Makler übernimmt keine Haftung für die Richtigkeit und Vollständigkeit der vom Käufer beigestellten Unterlagen. Eine Haftung des Maklers, sofern sie nicht auf grober Fahrlässigkeit oder Vorsatz beruht, wird ausgeschlossen. Geringfügige Abweichungen der Flächen zum Nutzwertgutachten möglich. Druck- Satzfehler, Fehler und Irrtümer vorbehalten. Grafikdesign: Mag. Leinweber & Partner Immobilienreuehand GmbH. Die verwendeten Fotos sind ein Eigentum von Mag. Leinweber & Partner Immobilienreuehand GmbH.