

Energieausweis für Wohngebäude



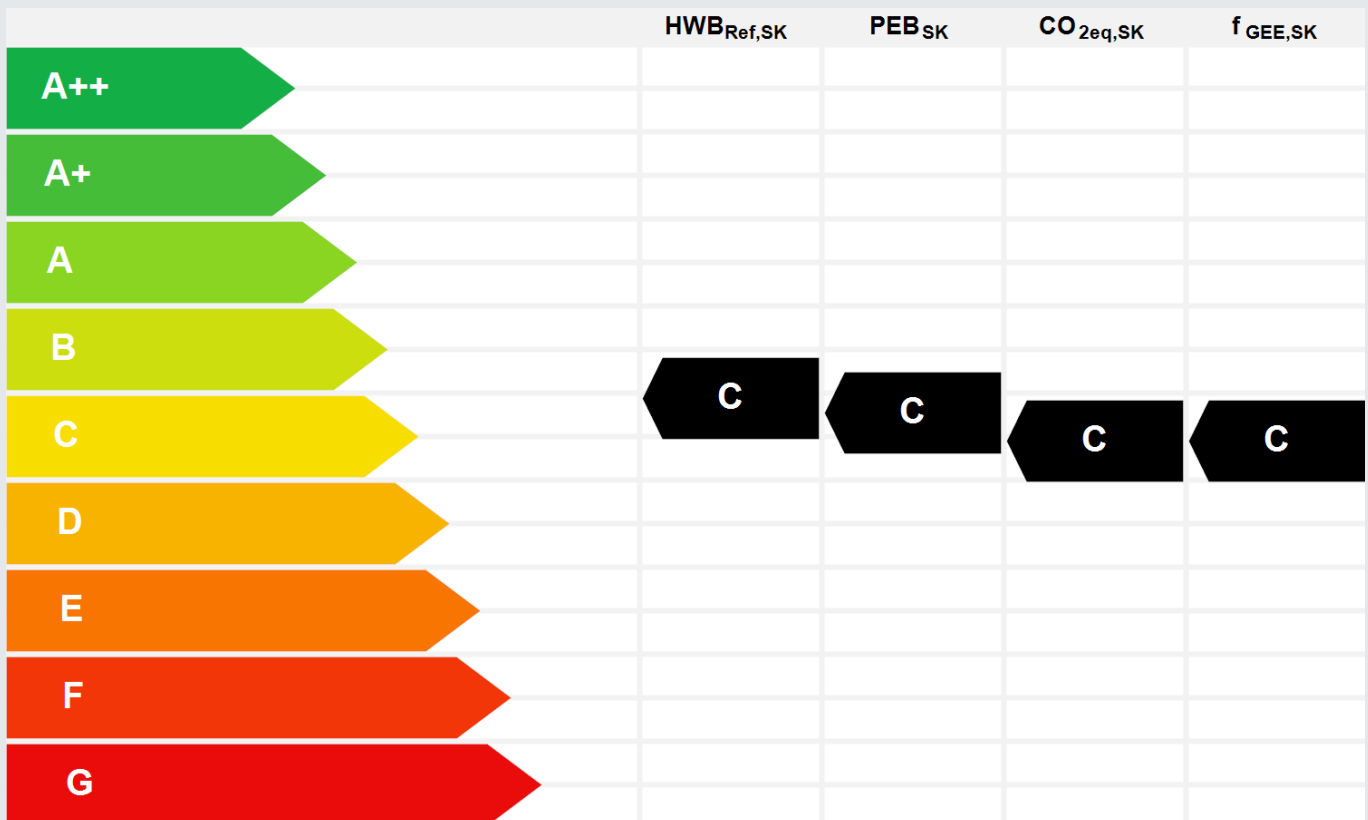
OIB ÖSTERREICHISCHES
INSTITUT FÜR BAUTECHNIK

OIB-Richtlinie 6
Ausgabe: April 2019

BEZEICHNUNG	1100 Wien, Kudlichgasse 48-50
Gebäude (-teil)	Wohnen
Nutzungsprofil	Wohngebäude mit zehn und mehr Nutzungseinheiten
Straße	Kudlichgasse 48/50
PLZ, Ort	1100 Wien-Favoriten
Grundstücksnummer	1310

Umsetzungsstand	Bestand
Baujahr	2004
Letzte Veränderung	
Katastralgemeinde	Favoriten
KG-Nummer	1101
Seehöhe	192,00 m

SPEZIFISCHER STANDORT-REFERENZ-HEIZWÄRMEBEDARF, STANDORT-PRIMÄRENERGIEBEDARF, KOHLEN-DIOXIDEMISSIONEN und GESAMTENERGIEEFFIZIENZ-FAKTOR jeweils unter STANDORTKLIMA-(SK)-Bedingungen



HWB_{Ref}: Der **Referenz-Heizwärmebedarf** ist jene Wärmemenge, die in den Räumen bereitgestellt werden muss, um diese auf einer normativ geforderten Raumtemperatur, ohne Berücksichtigung allfälliger Erträge aus Wärmerückgewinnung, zu halten.

WWWB: Der **Warmwasserwärmebedarf** ist in Abhängigkeit der Gebäudekategorie als flächenbezogener Defaultwert festgelegt.

HEB: Beim **Heizenergiebedarf** werden zusätzlich zum Heiz- und Warmwasserwärmebedarf die Verluste des gebäudetechnischen Systems berücksichtigt, dazu zählen insbesondere die Verluste der Wärmebereitstellung, der Wärmeverteilung, der Wärmespeicherung und der Wärmeabgabe sowie allfälliger Hilfsenergie.

HHSB: Der **Haushaltsstrombedarf** ist als flächenbezogener Defaultwert festgelegt. Er entspricht in etwa dem durchschnittlichen flächenbezogenen Stromverbrauch eines österreichischen Haushalts.

RK: Das **Referenzklima** ist ein virtuelles Klima. Es dient zur Ermittlung von Energiekennzahlen.

EEB: Der **Endenergiebedarf** umfasst zusätzlich zum Heizenergiebedarf den Haushaltsstrombedarf, abzüglich allfälliger Endenergieerträge und zuzüglich eines dafür notwendigen Hilfsenergiebedarfs. Der Endenergiebedarf entspricht jener Energiemenge, die eingekauft werden muss (Lieferenergiebedarf).

f_{GEE}: Der **Gesamtenergieeffizienz-Faktor** ist der Quotient aus einerseits dem Endenergiebedarf abzüglich allfälliger Endenergieerträge und zuzüglich des dafür notwendigen Hilfsenergiebedarfs und andererseits einem Referenz-Endenergiebedarf (Anforderung 2007).

PEB: Der **Primärenergiebedarf** ist der Endenergiebedarf einschließlich der Verluste in allen Vorketten. Der Primärenergiebedarf weist einen erneuerbaren (PEB_{ern.}) und einen nicht erneuerbaren (PEB_{n.ern.}) Anteil auf.

CO_{2eq}: Gesamte dem Endenergiebedarf zuzurechnenden **äquivalenten Kohlendioxidemissionen** (Treibhausgase), einschließlich jener für Vorketten.

SK: Das **Standortklima** ist das reale Klima am Gebäudestandort. Dieses Klimamodell wurde auf Basis der Primärdaten (1970 bis 1999) der Zentralanstalt für Meteorologie und Geodynamik für die Jahre 1978 bis 2007 gegenüber der Vorfassung aktualisiert.

Alle Werte gelten unter der Annahme eines normierten BenutzerInnenverhaltens. Sie geben den Jahresbedarf pro Quadratmeter beheizter Brutto-Grundfläche an.

Dieser Energieausweis entspricht den Vorgaben der OIB-Richtlinie 6 „Energieeinsparung und Wärmeschutz“ des Österreichischen Instituts für Bautechnik in Umsetzung der Richtlinie 2010/31/EU vom 19. Mai 2010 über die Gesamtenergieeffizienz von Gebäuden bzw. 2018/844/EU vom 30. Mai 2018 und des Energieausweis-Vorlage-Gesetzes (EAVG). Der Ermittlungszeitraum für die Konversionsfaktoren für Primärenergie und Kohlendioxidemissionen ist für Strom: 2013-09 – 2018-08, und es wurden übliche Allokationsregeln unterstellt.

Energieausweis für Wohngebäude

GEBÄUDEKENNDATEN

Brutto-Grundfläche (BGF)	2.410,0 m ²	Heiztage	247 d	Art der Lüftung	Fensterlüftung
Bezugsfläche (BF)	1.928,0 m ²	Heizgradtage	3.665 Kd	Solarthermie	0 m ²
Brutto-Volumen (VB)	6.398,5 m ³	Klimaregion	N	Photovoltaik	0,0 kWp
Gebäude-Hüllfläche (A)	1.817,5 m ²	Norm-Außentemperatur	-11,4 °C	Stromspeicher	0,0 kWh
Kompaktheit A/V	0,28 1/m	Soll-Innentemperatur	22,0 °C	WW-WB-System (primär)	mit Heizung
charakteristische Länge (lc)	3,52 m	mittlerer U-Wert	0,75 W/(m ² K)	WW-WB-System (sekundär, opt.)	
Teil-BGF	0,0 m ²	LEK _T -Wert	40,76	RH-WB-System (primär)	Kessel/Therme
Teil-BF	0,0 m ²	Bauweise	schwer	RH-WB-System (sekundär, opt.)	
Teil-VB	0,0 m ³				

EA-Art: K

WÄRME- UND ENERGIEBEDARF (Referenzklima)

Ergebnisse

Referenz-Heizwärmebedarf	HWB _{ref,RK} =	45,5 kWh/m ² a
Heizwärmebedarf	HWB _{RK} =	45,5 kWh/m ² a
Endenergiebedarf	EEB _{RK} =	136,2 kWh/m ² a
Gesamtenergieeffizienz-Faktor	f _{GEE, RK} =	1,41

WÄRME- UND ENERGIEBEDARF (Standortklima)

Referenz-Heizwärmebedarf	Q _{h, Ref, SK} =	124 292 kWh/a	HWB _{ref,SK} =	51,6 kWh/m ² a
Heizwärmebedarf	Q _{h, SK} =	124 292 kWh/a	HWB _{SK} =	51,6 kWh/m ² a
Warmwasserwärmebedarf	Q _{tw} =	24 630 kWh/a	WWWB =	10,2 kWh/m ² a
Heizenergiebedarf	Q _{HEB, SK} =	296 940 kWh/a	HEB _{SK} =	123,2 kWh/m ² a
Energieaufwandszahl Warmwasser			e _{SAWZ, WW} =	4,21
Energieaufwandszahl Raumheizung			e _{SAWZ, RH} =	1,55
Energieaufwandszahl Heizen			e _{SAWZ, H} =	1,99
Haushaltsstrombedarf	Q _{HHSB} =	54 890 kWh/a	HHSB _{SK} =	22,8 kWh/m ² a
Endenergiebedarf	Q _{EEB, SK} =	351 830 kWh/a	EEB _{SK} =	146,0 kWh/m ² a
Primärenergiebedarf	Q _{PEB, SK} =	416 691 kWh/a	PEB _{SK} =	172,9 kWh/m ² a
Primärenergiebedarf nicht erneuerbar	Q _{PEB_{non-ern}, SK} =	382 533 kWh/a	PEB _{non-ern, SK} =	158,7 kWh/m ² a
Primärenergiebedarf erneuerbar	Q _{PEB_{ern}, SK} =	34 157 kWh/a	PEB _{ern, SK} =	14,2 kWh/m ² a
Kohlendioxidemissionen	Q _{CO2, SK} =	85 782 kg/a	CO _{2, SK} =	35,6 kg/m ² a
Gesamtenergieeffizienz-Faktor			f _{GEE, SK} =	1,42
Photovoltaik-Export	Q _{PVE, SK} =	0 kWh/a	PV _{Export, SK} =	0,0 kWh/m ² a

ERSTELLT

GWR-Zahl	
Ausstellungsdatum	12.04.2020
Gültigkeitsdatum	12.04.2030
Geschäftszahl	

ErstellerIn

Energy Consulting Müller GmbH/CAD Office GmbH
Ing. Thomas Müller

CAD Office GmbH

Wiener Straße 30/4

2320 Schwechat

01 7107 27 89

office@cadoffice.at

Unterschrift

Die Energiekennzahlen dieses Energieausweises dienen ausschließlich der Information. Aufgrund der idealisierten Eingangsparameter können bei tatsächlicher Nutzung erhebliche Abweichungen auftreten. Insbesondere Nutzungseinheiten unterschiedlicher Lage können aus Gründen der Geometrie und der Lage hinsichtlich ihrer Energiekennzahlen von den hier angegebenen abweichen.

Wände gegen Außenluft

Außenwand U = 0,50 W/m²K nicht relevant

Wände gegen andere Bauwerke an Grundstücks- bzw. Bauplatzgrenzen

Innenwand zu Nachbar U = 0,50 W/m²K nicht relevant

Fenster, Fenstertüren, verglaste Türen jeweils in Wohngebäuden (WG) gegen Außenluft

AF 190/150 U = 1,90 W/m²K nicht relevant

AF 90/215 U = 1,90 W/m²K nicht relevant

AF 100/150 U = 1,90 W/m²K nicht relevant

AF 100/135 U = 1,90 W/m²K nicht relevant

AF 140/135 U = 1,90 W/m²K nicht relevant

AF 70/135 U = 1,90 W/m²K nicht relevant

AF 190/215 U = 1,90 W/m²K nicht relevant

AF 315/215 U = 1,90 W/m²K nicht relevant

AF 310/135 U = 1,90 W/m²K nicht relevant

AF 340/215 U = 1,90 W/m²K nicht relevant

Dachflächenfenster gegen Außenluft

DFF 70/100 U = 1,80 W/m²K nicht relevant

DFF 140/160 U = 1,80 W/m²K nicht relevant

AF 80/100 U = 1,80 W/m²K nicht relevant

AF 110/160 U = 1,80 W/m²K nicht relevant

Decken und Dachschrägen jeweils gegen Außenluft und gegen Dachräume (durchlüftet oder ungedämmt)

Decke zu unbeheizten Dachraum U = 0,25 W/m²K nicht relevant

Dachschräge U = 0,25 W/m²K nicht relevant

Decken innerhalb von Wohn- und Betriebseinheiten

Decke zu beheizter Dachraum U = 0,45 W/m²K nicht relevant

Decke innen U = 0,45 W/m²K nicht relevant

Anhang zum Energieausweis gemäß OIB Richtlinie 6 (Kapitel 6)**Verwendete Hilfsmittel und ÖNORMen**

Berechnungen basierend auf der OIB-Richtlinie 6 (2015)
 Klimadaten und Nutzungsprofil nach ÖNORM B 8110-5
 Heizwärmebedarf nach ÖNORM B 8110-6
 Endenergiebedarf nach ÖNORM H 5056, 5057, 5058, 5059
 Primärenergiebedarf und Gesamtenergieeffizienz nach OIB-Richtlinie 6 (Leitfaden)
 Anforderungsgrenzwerte nach OIB-Richtlinie 6
 Berechnet mit ECOTECH 3.3

Ermittlung der Eingabedaten

Geometrische Daten

Bauphysikalische Daten

Haustechnik Daten

Weitere Informationen

Die Eingabedaten wurden aus folgenden Unterlagen ermittelt:

Planunterlagen, Angaben laut Eigentümer, Hausverwaltern bzw. Makler

Sämtliche Angaben zu Anlagentechnik und Abweichungen zu den Planunterlagen bzw. durchgeführte Dämmmaßnahmen, Fenstertausch wurden seitens des Eigentümers und Makler bekanntgegeben und wurden von uns nicht vor Ort geprüft. Für diese Angaben haftet der Eigentümer nicht der Energieausweisberechner.

Die generelle Ermittlung der Daten erfolgte unter Beachtung der Richtlinie OIB6 und des Leitfadens Energietechnisches Verhalten von Gebäuden in der letztgültigen Ausgabe.

Folgende Parameter wurden bei der Eingabe berücksichtigt:

Aufbauten/Bauteile:

Die Bauten/Bauteile wurden aus den oben genannten Planunterlagen und Beschreibungen ermittelt und aus standardisierten Bauteilkatalogen anhand des Gebäudealters entnommen.

EU-Datenschutz-Grundverordnung:

Es wurden nur die Namen und Adressen, welche für die Bearbeitung zwingend erforderlich sind übernommen. Details dazu finden Sie in unserer Datenschutzerklärung auf unserer Homepage www.cadoffice.at

Kommentare

Die Energiekennzahlberechnung dient lediglich als standardisierte Information über den energetischen Standard eines Gebäudes auf Grundlage normierter Nutzungen. An Hand dieser Information kann nicht direkt der tatsächliche jährliche Heizenergiebedarf bzw. Gesamtenergiebedarf abgeleitet werden, da durch Nutzerverhalten, klimatische Bedingungen, Rohrleitungsverluste, Regelungsabweichungen, Abweichung von der berechneten Durchschnitts-Raumtemperatur von 20°C, unterschiedliche Winddichtheit, hydraulischer Anlagenwirkungsgrad etc., in der Praxis starke Abweichungen gegeben sind.

In der Regel ist es ein Faktum, dass der tatsächliche jährliche Verbrauch im Durchschnitt um ein vielfaches höher ausfallen kann, als der Ergebniswert der standardisierten Energiekennzahlberechnung. Der Energieausweis betrachtet daher ausschließlich die energetische Qualität des Gebäudes. Damit lassen sich grundsätzliche Aussagen zur energetischen Qualität – ähnlich wie der Verbrauch eines Kraftfahrzeuges im Typenschein – des Gebäudes treffen.

Der tatsächliche Energieträgerverbrauch bzw. Wärmebedarf (m³ Erdgas, kWh Strom, Liter Heizöl, etc.) ist vom Nutzerverhalten abhängig und lässt sich aus dem errechneten Normbedarf nicht direkt ableiten.

Heizkosten sind demgegenüber von einer Fülle weiterer Faktoren beeinflusst, die nicht vom Planer/Errichter gesteuert werden können.

Der Aussteller des Energieausweises haftet daher nur für die Richtigkeit des Energieausweises selbst, nicht aber für den tatsächlich anfallenden Energieverbrauch und die normgerechte Ausführung der gerechneten Bauteile bzw. Schichten. Bauten und Schichtangaben aus Plänen wurden nicht vor Ort überprüft.

Für den Fall von Abweichungen haftet der Planersteller. Die berechneten Bauteile stellen nur die Grundlage für eine wärmetechnische Beurteilung des Gebäudes dar, es kann im Energieausweis der tatsächliche Zustand der einzelnen Bauteile und deren Ausführung nicht berücksichtigt werden.

Die Bausubstanz selbst ist in einem eigenen Gutachten zu prüfen.

Änderungen an den Bauteilen (z.B. Baustoffeigenschaften, Stärken der Baustoffe etc.) sowie Änderungen an der Anlagentechnik (Heizung, Warmwasser, Lüftung, Solaranlage, Klimaanlage, Beleuchtung etc.) beeinflussen die Resultate des Energieausweises, ebenso maßliche Abweichungen (z.B. geänderte Fenstergrößen, geänderte Raumhöhen, Gebäudeabmessungen etc.) sowie die tatsächliche Luftdichtheit.

Bei Änderungen verliert daher der Energieausweis die Gültigkeit und ist neu zu berechnen.

Sämtliche Änderungen sind schriftlich an den Ersteller zu übermitteln, damit die Berechnung angepasst werden kann.

Für ungültige Energieausweise aufgrund der nicht übermittelten Änderungen haftet der Eigentümer, nicht der Ersteller dieses Ausweises.

Die Berechnung wurde nach dem vereinfachten Verfahren laut OIB 6 Richtlinie durchgeführt

(d.H.: es wurden für nicht genau bekannte Bauteile und Heizungsanlagenteile default Werte laut Leitfaden verwendet!!!).

Allgemeiner Hinweis:

Sollte binnen 8 Tagen nach Erhalt dieses Energieausweises kein schriftlicher Einwand erfolgen, so gelten die Kommentare als inhaltlich angenommen.

Empfehlungen von Maßnahmen gemäß OIB Richtlinie 6 (Kapitel 6)

Zweckmäßige Maßnahmen, die den Energiebedarf des Gebäudes reduzieren

Datenblatt zum Energieausweis



Anzeige in Druckwerken und elektronischen Medien

Ergebnisse bezogen auf Wien-Favoriten

HWB_{Ref} 51,6

f_{GEE} 1,42

Ermittlung der Eingabedaten

Geometrische Daten: -
Bauphysikalische Daten: -
Haustechnik Daten: -

Haustechniksystem

Raumheizung: Niedertemperaturkessel mit Brennstoff Erdgas
Warmwasser: Warmwasserbereitung mit Heizung kombiniert
Lüftung: Lüftungsart Natürlich

Berechnungsgrundlagen

Berechnungen basierend auf der OIB-Richtlinie 6 (2015); Klimadaten und Nutzungsprofil nach ÖNORM B 8110-5; Heizwärmebedarf nach ÖNORM B 8110-6; Endenergiebedarf nach ÖNORM H 5056, 5057, 5058, 5059; Primärenergiebedarf und Gesamtenergieeffizienz nach OIB-Richtlinie 6 (Leitfaden); Anforderungsgrenzwerte nach OIB-Richtlinie 6; Berechnet mit ECOTECH 3.3

Allgemein

Bauweise	Schwer, fBW = 30,0 [Wh/m³K]	Wärmebrückenzuschlag	Pauschaler Zuschlag
		Verschattung	Vereinfacht
Erdverluste	Vereinfacht		
Anforderungsniveau für Energieausweis	Keine Anforderungen (Bestand)		
Energiekennzahl für Anforderung	Gesamtenergieeffizienz-Faktor fGEE		
Zeitraum für Anforderungen	Ab Inkrafttreten bis 31.12.2020		

Nutzungsprofil

Nutzungsprofil	Wohngebäude mit zehn und mehr Nutzungseinheiten		
Nutzungstage Januar	d_Nutz,1 [d/M]	31	(Lt. ÖNORM B 8110-5)
Nutzungstage Februar	d_Nutz,2 [d/M]	28	(Lt. ÖNORM B 8110-5)
Nutzungstage März	d_Nutz,3 [d/M]	31	(Lt. ÖNORM B 8110-5)
Nutzungstage April	d_Nutz,4 [d/M]	30	(Lt. ÖNORM B 8110-5)
Nutzungstage Mai	d_Nutz,5 [d/M]	31	(Lt. ÖNORM B 8110-5)
Nutzungstage Juni	d_Nutz,6 [d/M]	30	(Lt. ÖNORM B 8110-5)
Nutzungstage Juli	d_Nutz,7 [d/M]	31	(Lt. ÖNORM B 8110-5)
Nutzungstage August	d_Nutz,8 [d/M]	31	(Lt. ÖNORM B 8110-5)
Nutzungstage September	d_Nutz,9 [d/M]	30	(Lt. ÖNORM B 8110-5)
Nutzungstage Oktober	d_Nutz,10 [d/M]	31	(Lt. ÖNORM B 8110-5)
Nutzungstage November	d_Nutz,11 [d/M]	30	(Lt. ÖNORM B 8110-5)
Nutzungstage Dezember	d_Nutz,12 [d/M]	31	(Lt. ÖNORM B 8110-5)
Nutzungstage pro Jahr	d_Nutz,a [d/a]	365	(Lt. ÖNORM B 8110-5)
Tägliche Nutzungszeit	t_Nutz,d [h/d]	24	(Lt. ÖNORM B 8110-5)
Tägliche Betriebszeit der Heizung	t_h,d [h/d]	24	(Lt. ÖNORM B 8110-5)
Betriebstage der Heizung pro Jahr	d_h,a [d/a]	365	(Lt. ÖNORM B 8110-5)
Tägliche Betriebszeit der Nachtlüftung	t_NL,d [h/d]	8	(Lt. ÖNORM B 8110-5)
Solltemperatur des kond. Raumes im Heizfall	_ih [°C]	22	(Lt. ÖNORM B 8110-5)
Luftwechselrate bei Fensterlüftung	n_L,hyg [1/h]	0,38	(Lt. ÖNORM B 8110-5)
innere Wärmegewinne Heizfall, bezogen auf BF	q_i,h,n [W/m²]	4,06	(Lt. ÖNORM B 8110-5)
innere Wärmegewinne Heizfall für Passivhaus, bezogen auf BF	q_i,h,PH [W/m²]	2,10	(Lt. ÖNORM B 8110-5)
Tägliche Warmwasser-Wärmebedarf, bezogen auf BF	wwwb [Wh/(m²d)]	28,00	(Lt. ÖNORM B 8110-5)

Projekt: **1100 Wien, Kudlichgasse 48-50**

Datum: 12. April 2020

Lüftung

Lüftungsart

Natürlich

Endenergieanteile

Erläuterungen:

EEB _{RK}	Endenergiebedarf unter Referenzklimabedingungen
EEB _{26,RK}	Vergleichswert des Endenergiebedarfes aufgrund des Anforderungsniveaus von 2007 ('26er-Linie') im Referenzzustand (Referenzklima, Referenzgebäude, Referenzausstattung)
EEB _{SK}	Endenergiebedarf unter Standortklimabedingungen
f _{GEE}	Gesamtenergieeffizienzfaktor, $f_{GEE} = EEB_{RK} / EEB_{26,RK}$

Endenergieanteile - Übersicht

EEB-Anteil	EEB _{RK} [kWh/m²]	EEB _{26,RK} [kWh/m²]	EEB _{SK} [kWh/m²]
Heizen	70,5	44,3	80,0
Warmwasser	42,5	28,3	42,8
Hilfsenergie Heizung+Warmwasser	0,4	0,9	0,5
Haushaltsstrom	22,8	22,8	22,8
Photovoltaik			
GESAMT (ohne Befeuchtung)	136,2	96,3	146,0
f _{GEE}	1,414		

Aufschlüsselung nach Energieträger

Werte für Standortklima

EEB-Anteil	Erdgas [kWh/m²]	Strom-Mix [kWh/m²]	GESAMT [kWh/m²]
Heizen	80,0		80,0
Warmwasser	42,8		42,8
Hilfsenergie Heizung+Warmwasser		0,5	0,5
Haushaltsstrom		22,8	22,8
Photovoltaik			
GESAMT (ohne Befeuchtung)	122,8	23,2	146,0

HEB - Endenergie für Heizen und Warmwasserbereitung(Werte in kWh/m²)

	EEB _{RK}	EEB _{26,RK}	EEB _{SK}
Heizen	70,5	44,3	80,0
Verluste Heizen	124,8	90,3	140,0
Transmission + Lüftung	70,6	63,3	78,3
Verluste Heizungssystem	54,2	27,0	61,7
Abgabe	6,7	4,6	7,1
Verteilung	34,4	17,0	39,7
Speicherung			
Bereitstellung	13,1	5,4	14,9
Verluste Luftheizung			
Gewinne Heizen	54,3	46,0	60,1
Nutzbare solare + interne Gewinne	22,8	21,4	24,3
Nutzbare rückgewinnbare Verluste	31,5	24,7	35,8
Ertrag Solarthermie			
Umweltwärme Wärmepumpe			
Gewinnüberschuss*			
Warmwasser	42,5	28,3	42,8
Verluste Warmwasser	42,6	28,4	42,9
Nutzenergie Warmwasser	10,2	10,2	10,2
Verluste Warmwasser	32,4	18,2	32,7
Abgabe	0,6	0,6	0,6
Verteilung	22,5	13,0	22,8
Speicherung	1,0	0,9	1,0
Bereitstellung	8,2	3,7	8,2
Gewinne Warmwasser	0,1	0,1	0,1
Ertrag Solarthermie			
Umweltwärme Wärmepumpe			
Rückgewinnbar Zirkulation / WT	0,1	0,1	0,1
Gewinnüberschuss*			
Hilfsenergie Heizen + Warmwasser	0,4	0,9	0,5
Photovoltaik			
Bruttoertrag			
Nettoertrag			
PV-Export			
Deckungsgrad [%]			
Nutzungsgrad [%]			

*Gewinnüberschuss: Bei sehr hohen Erträgen aus Solarthermie oder Umweltwärme kann es vorkommen, daß die gesamten nutzbaren Wärmegevinne die Verluste übersteigen. Derartige Überschüsse werden für den Endenergiebedarf nicht berücksichtigt und finden sich in diesem Ausdruck mit negativem Vorzeichen ausgewiesen.

Realausstattung

WARMWASSERBEREITUNG

Allgemein	Anordnung BGF	zentral 2410 m ²
Warmwasserabgabe	Art der Armaturen	Zweigriffarmaturen (Fixwert)
Verteilleitung	Anordnung	Unbeheizt
	Wärmedämmung Rohrleitung	1/3 Durchmesser
	Wärmedämmung Armaturen	Armaturen ungedämmt
	Leitungslänge	32,06 m (Defaultwert)
Steigleitung	Anordnung	Unbeheizt
	Wärmedämmung Rohrleitung	1/3 Durchmesser
	Wärmedämmung Armaturen	Armaturen ungedämmt
	Leitungslänge	96,4 m (Defaultwert)
Stichleitung	Leitungslänge	385,6 m (Defaultwert)
	Material Rohrleitung	Kupfer
Zirkulation	Zirkulation	vorhanden
Zirkulation Verteilleitung	Anordnung	Unbeheizt
	Wärmedämmung Rohrleitung	1/3 Durchmesser
	Wärmedämmung Armaturen	Armaturen ungedämmt
	Leitungslänge	31,06 m (Defaultwert)
Zirkulation Steigleitung	Anordnung	Unbeheizt
	Wärmedämmung Rohrleitung	1/3 Durchmesser
	Wärmedämmung Armaturen	Armaturen ungedämmt
	Leitungslänge	96,4 m (Defaultwert)
Warmwasserspeicherung	Art	Indirekt beheizter Speicher (Öl, Gas, Fest, FW)
	Aufstellungsort	nicht konditioniert
	Anschlusssteile	Anschlüsse ungedämmt
	E-Patrone	Anschluß nicht vorhanden
	Anschluss Heizregister Solar	Anschluß nicht vorhanden
	Nennvolumen	3374 l (Defaultwert)
	Speicherverluste	5,56 kWh/d (Defaultwert)
Warmwasserbereitstellung	Art	Warmwasserbereitung mit Heizung kombiniert

RAUMHEIZUNG

Allgemein	Anordnung	zentral
	BGF	2410 m ²
	Nennwärmeleistung	87,36 kW (Defaultwert)
Wärmeabgabe	Art	Radiatoren, Einzelraumheizer (70/55 °C)
	Art der Regelung	Einzelraumregelung mit Thermostatventilen
	Systemtemperatur	Radiatoren, Einzelraumheizer (70/55 °C)
	Heizkreisregelung	gleitende Betriebsweise

Realausstattung		
Verteilleitung	Anordnung	Unbeheizt
	Wärmedämmung Rohrleitung	1/3 Durchmesser
	Wärmedämmung Armaturen	Armaturen ungedämmt
	Leitungslänge	100,04 m (Defaultwert)
Steigleitung	Anordnung	Unbeheizt
	Wärmedämmung Rohrleitung	1/3 Durchmesser
	Wärmedämmung Armaturen	Armaturen ungedämmt
	Leitungslänge	192,8 m (Defaultwert)
Anbindeleitung	Wärmedämmung Rohrleitung	1/3 Durchmesser
	Wärmedämmung Armaturen	Armaturen ungedämmt
	Leitungslänge	1349,6 m (Defaultwert)
Wärmespeicherung	Art	Kein Wärmespeicher für Raumheizung
Wärmebereitstellung	Energieträger	Erdgas
	Aufstellungsort	nicht konditioniert
	Leistungsregelung	modulierend
	Baujahr	1995
	Art	Heizkessel oder Therme
	Typ	Niedertemperaturkessel
	Wirkungsgrad Vollast	90,4 % (Defaultwert)
	Wirkungsgrad Teillast	90,4 % (Defaultwert)
	Bereitschaftsverluste	0,7 % (Defaultwert)
	Gebälse für Brenner	nicht vorhanden
Brennstoffförderung	Keine Fördereinrichtung	

LÜFTUNG

Allgemeines Lüftung	Art der Lüftung	Fensterlüftung
---------------------	-----------------	----------------

Energiekennzahlen**Gebäudekenndaten**

Brutto-Grundfläche	2 410,00	m ²
Bezugsfläche	1 928,00	m ²
Brutto-Volumen	6 398,47	m ³
Gebäude-Hüllfläche	1 817,50	m ²
Kompaktheit (A/V)	0,284	1/m
Charakteristische Länge	3,52	m
Mittlerer U-Wert	0,75	W/(m ² K)
LEKT-Wert	40,76	-

Ergebnisse am Standort

Referenz-Heizwärmebedarf	HWB_ref SK	51,6 kWh/m ² a	124 292 kWh/a
Heizwärmebedarf	HWB SK	51,6 kWh/m ² a	124 292 kWh/a
Endenergiebedarf	EEB SK	146,0 kWh/m ² a	351 830 kWh/a
Gesamtenergieeffizienz-Faktor	fGEE SK	1,416	
Primärenergiebedarf	PEB SK	172,9 kWh/m ² a	416 691 kWh/a
Kohlendioxidemissionen	CO2 SK	35,6 kg/m ² a	85 782 kg/a

Ergebnisse

Referenz-Heizwärmebedarf	HWB_ref RK	45,5 kWh/m ² a
Heizwärmebedarf	HWB RK	45,5 kWh/m ² a
Außeninduzierter Kühlbedarf	KB* RK	1,9 kWh/m ³ a
Heizenergiebedarf	HEB RK	113,4 kWh/m ² a
Endenergiebedarf	EEB RK	136,2 kWh/m ² a
Gesamtenergieeffizienz-Faktor	fGEE RK	1,414
erneuerbarer Anteil		
Primärenergiebedarf	PEB RK	162,1 kWh/m ² a
Primärenergiebedarf nicht erneuerbar	PEB-n.ern. RK	148,0 kWh/m ² a
Primärenergiebedarf erneuerbar	PEB-ern. RK	14,2 kWh/m ² a
Kohlendioxidemissionen	CO2 RK	33,2 kg/m ² a

Fenster und Türen im Baukörper - kompakt

Ausricht [°]	Neig. [°]	Anz.	Fenster/Tür	Breite [m]	Höhe [m]	Fläche gesamt [m²]	Ug [W/(m²K)]	Uf [W/(m²K)]	Psi [W/(mK)]	lg [m]	Uw [W/(m²K)]	Glas- anteil [%]	g [-]	gw [-]	F_s_h [-]	A_trans_h [m²]	Qs [kWh]	Ant.Qs [%]
			SÜD															
180	90	15	AF 190/150	1,90	1,50	42,75	---	---	---	---	1,90	70,00	0,60	0,53	0,40	6,33	5103,39	14,55
180	90	30	AF 90/215	0,90	2,15	58,05	---	---	---	---	1,90	70,00	0,60	0,53	0,40	8,60	6929,86	19,76
180	90	20	AF 100/150	1,00	1,50	30,00	---	---	---	---	1,90	70,00	0,60	0,53	0,40	4,45	3581,32	10,21
180	90	2	AF 190/215	1,90	2,15	8,17	---	---	---	---	1,90	70,00	0,60	0,53	0,40	1,21	975,31	2,78
180	90	1	AF 315/215	3,15	2,15	6,77	---	---	---	---	1,90	70,00	0,60	0,53	0,40	1,00	808,48	2,31
180	90	2	AF 310/135	3,10	1,35	8,37	---	---	---	---	1,90	70,00	0,60	0,53	0,40	1,24	999,19	2,85
180	90	1	AF 340/215	3,40	2,15	7,31	---	---	---	---	1,90	70,00	0,60	0,53	0,40	1,08	872,65	2,49
180	49	24	AF 80/100	0,80	1,00	19,20	---	---	---	---	1,80	70,00	0,60	0,53	0,40	2,84	3350,61	9,56
180	49	2	DFF 140/160	1,40	1,60	4,48	---	---	---	---	1,80	70,00	0,60	0,53	0,40	0,66	781,81	2,23
180	49	2	AF 110/160	1,10	1,60	3,52	---	---	---	---	1,80	70,00	0,60	0,53	0,40	0,52	614,28	1,75
SUM		99				188,62											24016,90	68,50
			NORD															
0	90	4	AF 190/150	1,90	1,50	11,40	---	---	---	---	1,90	70,00	0,60	0,53	0,40	1,69	675,64	1,93
0	90	5	AF 90/215	0,90	2,15	9,68	---	---	---	---	1,90	70,00	0,60	0,53	0,40	1,43	573,40	1,64
0	90	4	AF 100/150	1,00	1,50	6,00	---	---	---	---	1,90	70,00	0,60	0,53	0,40	0,89	355,60	1,01
0	90	40	AF 90/215	0,90	2,15	77,40	---	---	---	---	1,90	70,00	0,60	0,53	0,40	11,47	4587,24	13,08
0	90	36	AF 100/135	1,00	1,35	48,60	---	---	---	---	1,90	70,00	0,60	0,53	0,40	7,20	2880,36	8,21
0	90	1	AF 140/135	1,40	1,35	1,89	---	---	---	---	1,90	70,00	0,60	0,53	0,40	0,28	112,01	0,32
0	90	5	AF 70/135	0,70	1,35	4,73	---	---	---	---	1,90	70,00	0,60	0,53	0,40	0,70	280,04	0,80
0	90	1	AF 90/215	0,90	2,15	1,94	---	---	---	---	1,90	70,00	0,60	0,53	0,40	0,29	114,68	0,33
0	49	18	DFF 70/100	0,70	1,00	12,60	---	---	---	---	1,80	70,00	0,60	0,53	0,40	1,87	1246,20	3,55
0	49	1	DFF 140/160	1,40	1,60	2,24	---	---	---	---	1,80	70,00	0,60	0,53	0,40	0,33	221,55	0,63
SUM		115				176,47											11046,72	31,50
SUM	alle	214				365,09											35063,63	100,00

Legende: Ausricht. = Ausrichtung, Neig. = Neigung [°], Breite = Architekturlichte Breite, Höhe = Architekturlichte Höhe, Fläche = Gesamtfläche(außen), Ug = U-Wert des Glases, Uf = U-Wert des Rahmens, PSI = PSI-Wert, lg = Länge d. Glasrandverbundes (pro Fenster), Uw = gesamter U-Wert des Fensters, Ag = Anteil Glasfläche, g = Gesamtenergiedurchlassgrad(g-wert) lt. Bauteil, gw = wirksamer Gesamtenergiedurchlassgrad (g* 0.9 * 0.98), fs = Verschattungsfaktor, A_trans = wirksame Fläche (Glasfläche*gw*fs), Qs = solare Wärmegewinne, Ant. Qs = Anteil an den gesamten solaren Wärmegewinnen, (Wärmegewinne, Verschattungsfaktor und wirksame Fläche sind auf den Heizfall bezogen)

Transmissionsverluste für Heizwärmebedarf (SK)

Transmissionsverluste zu Außenluft - Le

Wand	Bauteil	Fläche [m²]	U [W/(m²K)]	f _i [-]	LT [W/K]
Außenwand Nord	Außenwand	315,32	0,50	1,000	157,66
Außenwand Nord	AF 190/150	11,40	1,90	1,000	21,66
Außenwand Nord	AF 90/215	9,68	1,90	1,000	18,38
Außenwand Nord	AF 100/150	6,00	1,90	1,000	11,40
Außenwand Nord	AF 90/215	77,40	1,90	1,000	147,06
Außenwand Nord	AF 100/135	48,60	1,90	1,000	92,34
Außenwand Nord	AF 140/135	1,89	1,90	1,000	3,59
Außenwand Nord	AF 70/135	4,73	1,90	1,000	8,98
Außenwand Nord	AF 90/215	1,94	1,90	1,000	3,68
Außenwand Ost	Außenwand	34,61	0,50	1,000	17,31
Außenwand Süd	Außenwand	315,52	0,50	1,000	157,76
Außenwand Süd	AF 190/150	42,75	1,90	1,000	81,23
Außenwand Süd	AF 90/215	58,05	1,90	1,000	110,30
Außenwand Süd	AF 100/150	30,00	1,90	1,000	57,00
Außenwand Süd	AF 190/215	8,17	1,90	1,000	15,52
Außenwand Süd	AF 315/215	6,77	1,90	1,000	12,87
Außenwand Süd	AF 310/135	8,37	1,90	1,000	15,90
Außenwand Süd	AF 340/215	7,31	1,90	1,000	13,89
Außenwand West	Außenwand	34,61	0,50	1,000	17,31
Übermauerung Nord	Außenwand	31,42	0,50	1,000	15,71
Giebelwand Ost	Außenwand	10,06	0,50	1,000	5,03
Übermauerung Süd	Außenwand	31,42	0,50	1,000	15,71
Giebelwand West	Außenwand	10,06	0,50	1,000	5,03
Dachschräge Nord	Dachschräge	301,80	0,25	1,000	75,45
Dachschräge Nord	DFF 70/100	12,60	1,80	1,000	22,68
Dachschräge Nord	DFF 140/160	2,24	1,80	1,000	4,03
Dachschräge Süd	Dachschräge	274,36	0,25	1,000	68,59
Dachschräge Süd	AF 80/100	19,20	1,80	1,000	34,56
Dachschräge Süd	DFF 140/160	4,48	1,80	1,000	8,06
Dachschräge Süd	AF 110/160	3,52	1,80	1,000	6,34
				Summe	1225,01

Transmissionsverluste zu unconditioniert - Lu

Wand	Bauteil	Fläche [m²]	U [W/(m²K)]	f _i [-]	LT [W/K]
Zangendecke	Decke zu unbeheizten Dachraum	93,24	0,25	0,900	20,98
				Summe	20,98

Leitwerte

Hüllfläche AB		1817,50		m²
Leitwert für Bauteile, die an Außenluft grenzen (Le)		1225,01		W/K
Leitwert für bodenberührte Bauteile und Bauteile, die an unconditionierte Keller grenzen Lg		0,00		W/K
Leitwert für Bauteile, die an unbeheizte Räume grenzen (Lu)		20,98		W/K
Leitwertzuschlag für Wärmebrücken (detailliert lt. Baukörper) (informativ)		0,00		W/K
Leitwertzuschlag für Wärmebrücken (pauschaler Zuschlag nach ÖNORM B 8110-6)		124,60		W/K
Leitwert der Gebäudehülle LT		1370,59		W/K

Transmissionsverluste für Heizwärmebedarf (RK)

Transmissionsverluste zu Außenluft - Le

Wand	Bauteil	Fläche [m²]	U [W/(m²K)]	f _i [-]	LT [W/K]
Außenwand Nord	Außenwand	315,32	0,50	1,000	157,66
Außenwand Nord	AF 190/150	11,40	1,90	1,000	21,66
Außenwand Nord	AF 90/215	9,68	1,90	1,000	18,38
Außenwand Nord	AF 100/150	6,00	1,90	1,000	11,40
Außenwand Nord	AF 90/215	77,40	1,90	1,000	147,06
Außenwand Nord	AF 100/135	48,60	1,90	1,000	92,34
Außenwand Nord	AF 140/135	1,89	1,90	1,000	3,59
Außenwand Nord	AF 70/135	4,73	1,90	1,000	8,98
Außenwand Nord	AF 90/215	1,94	1,90	1,000	3,68
Außenwand Ost	Außenwand	34,61	0,50	1,000	17,31
Außenwand Süd	Außenwand	315,52	0,50	1,000	157,76
Außenwand Süd	AF 190/150	42,75	1,90	1,000	81,23
Außenwand Süd	AF 90/215	58,05	1,90	1,000	110,30
Außenwand Süd	AF 100/150	30,00	1,90	1,000	57,00
Außenwand Süd	AF 190/215	8,17	1,90	1,000	15,52
Außenwand Süd	AF 315/215	6,77	1,90	1,000	12,87
Außenwand Süd	AF 310/135	8,37	1,90	1,000	15,90
Außenwand Süd	AF 340/215	7,31	1,90	1,000	13,89
Außenwand West	Außenwand	34,61	0,50	1,000	17,31
Übermauerung Nord	Außenwand	31,42	0,50	1,000	15,71
Giebelwand Ost	Außenwand	10,06	0,50	1,000	5,03
Übermauerung Süd	Außenwand	31,42	0,50	1,000	15,71
Giebelwand West	Außenwand	10,06	0,50	1,000	5,03
Dachschräge Nord	Dachschräge	301,80	0,25	1,000	75,45
Dachschräge Nord	DFF 70/100	12,60	1,80	1,000	22,68
Dachschräge Nord	DFF 140/160	2,24	1,80	1,000	4,03
Dachschräge Süd	Dachschräge	274,36	0,25	1,000	68,59
Dachschräge Süd	AF 80/100	19,20	1,80	1,000	34,56
Dachschräge Süd	DFF 140/160	4,48	1,80	1,000	8,06
Dachschräge Süd	AF 110/160	3,52	1,80	1,000	6,34
				Summe	1225,01

Transmissionsverluste zu unconditioniert - Lu

Wand	Bauteil	Fläche [m²]	U [W/(m²K)]	f _i [-]	LT [W/K]
Zangendecke	Decke zu unbeheizten Dachraum	93,24	0,25	0,900	20,98
				Summe	20,98

Leitwerte

Hüllfläche AB		1817,50			m²
Leitwert für Bauteile, die an Außenluft grenzen (Le)		1225,01			W/K
Leitwert für bodenberührte Bauteile und Bauteile, die an unconditionierte Keller grenzen Lg		0,00			W/K
Leitwert für Bauteile, die an unbeheizte Räume grenzen (Lu)		20,98			W/K
Leitwertzuschlag für Wärmebrücken (detailliert lt. Baukörper) (informativ)		0,00			W/K
Leitwertzuschlag für Wärmebrücken (pauschaler Zuschlag nach ÖNORM B 8110-6)		124,60			W/K
Leitwert der Gebäudehülle LT		1370,59			W/K

Projekt: 1100 Wien, Kudlichgasse 48-50

Datum: 12. April 2020

Lüftungsverluste für Heizwärmebedarf (SK) [kWh]							
Monat	n L [1/h]	BGF [m ²]	V V [m ³]	v V [m ³ /h]	c p,l . rho L [Wh/(m ³ ·K)]	LV FL [W/K]	QV FL [kWh]
Jan	0,38	2410,00	5012,80	1904,86	0,34	647,65	10.823
Feb	0,38	2410,00	5012,80	1904,86	0,34	647,65	9.008
Mär	0,38	2410,00	5012,80	1904,86	0,34	647,65	7.940
Apr	0,38	2410,00	5012,80	1904,86	0,34	647,65	5.304
Mai	0,38	2410,00	5012,80	1904,86	0,34	647,65	3.342
Jun	0,38	2410,00	5012,80	1904,86	0,34	647,65	1.651
Jul	0,38	2410,00	5012,80	1904,86	0,34	647,65	789
Aug	0,38	2410,00	5012,80	1904,86	0,34	647,65	1.071
Sep	0,38	2410,00	5012,80	1904,86	0,34	647,65	2.803
Okt	0,38	2410,00	5012,80	1904,86	0,34	647,65	5.668
Nov	0,38	2410,00	5012,80	1904,86	0,34	647,65	8.060
Dez	0,38	2410,00	5012,80	1904,86	0,34	647,65	10.157
						Summe	66.617

- n L Hygienisch erforderliche Luftwechselrate
- BGF Brutto-Grundfläche
- V V Energetisch wirksames Luftvolumen
- v V Luftvolumenstrom
- c p,l . rho L Wärmekapazität der Luft
- LV FL Lüftungs-Leitwert Fenster-Lüftung
- QV FL Lüftungsverlust Fenster-Lüftung

Baukörper-Dokumentation - kompakt

Projekt: 1100 Wien, Kudlichgasse 48-50
 Baukörper: Wohnen

Datum: 12. April 2020

Beheizte Hülle

Bezeichnung	Länge [m]	Breite [m]	Höhe [m]	Geschoße	Volumen [m³]	BGF ohne Reduktion [m²]	BGF Reduktion [m²]	BGF mit Reduktion [m²]	beh. Hülle [m²]	A/V [1/m]
Wohnen	0,00	0,00	0,00	7	6398,47	2410,00	0,00	2410,00	1817,50	0,28

Außen-Wände

Bezeichnung	Bauteil	U-Wert [W/m²K]	Anzahl	Breite [m]	Höhe [m]	Fläche Brutto[m²]	Fenster [m²]	Türen [m²]	Abzug Zuschl.[m²]	Fläche Netto[m²]	Ausricht. Neigung	Zustand
Außenwand Nord	Außenwand	0,50	1,00	476,94	1,00	476,94	-161,63	0,00	0,00	315,32	0° / 90°	warm / außen
Außenwand Ost	Außenwand	0,50	1,00	34,61	1,00	34,61	0,00	0,00	0,00	34,61	90° / 90°	warm / außen
Außenwand Süd	Außenwand	0,50	1,00	476,94	1,00	476,94	-161,42	0,00	0,00	315,52	180° / 90°	warm / außen
Außenwand West	Außenwand	0,50	1,00	34,61	1,00	34,61	0,00	0,00	0,00	34,61	270° / 90°	warm / außen
Übermauerung Nord	Außenwand	0,50	1,00	31,42	1,00	31,42	0,00	0,00	0,00	31,42	0° / 90°	warm / außen
Giebelwand Ost	Außenwand	0,50	1,00	10,06	1,00	10,06	0,00	0,00	0,00	10,06	90° / 90°	warm / außen
Übermauerung Süd	Außenwand	0,50	1,00	31,42	1,00	31,42	0,00	0,00	0,00	31,42	180° / 90°	warm / außen
Giebelwand West	Außenwand	0,50	1,00	10,06	1,00	10,06	0,00	0,00	0,00	10,06	270° / 90°	warm / außen
SUMMEN						1106,06	-323,05	0,00	0,00	783,01		

Längs-Schnitte

Bezeichnung	Bauteil	U-Wert [W/m²K]	Anzahl	Breite [m]	Höhe [m]	Fläche Brutto[m²]	Fenster [m²]	Türen [m²]	Abzug Zuschl.[m²]	Fläche Netto[m²]	Ausricht. Neigung	Zustand
Außenwand Ost Nachbar beheizt	Innenwand zu Nachbar	0,50	1,00	138,43	1,00	138,43	0,00	0,00	0,00	138,43	- / 90°	warm / Nachbargebäude an Grundstücksgrenze
Außenwand West Nachbar beheizt	Innenwand zu Nachbar	0,50	1,00	138,43	1,00	138,43	0,00	0,00	0,00	138,43	- / 90°	warm / Nachbargebäude an Grundstücksgrenze

Baukörper-Dokumentation - kompakt

Projekt: **1100 Wien, Kudlichgasse 48-50**
 Baukörper: **Wohnen**

Datum: 12. April 2020

Bezeichnung	Bauteil	U-Wert [W/m²K]	Anzahl	Breite [m]	Höhe [m]	Fläche Brutto[m²]	Fenster [m²]	Türen [m²]	Abzug Zuschl.[m²]	Fläche Netto[m²]	Ausricht. Neigung	Zustand
Giebelwand Ost Nachbar beheizt	Innenwand zu Nachbar	0,50	1,00	40,24	1,00	40,24	0,00	0,00	0,00	40,24	- / 90°	warm / Nachbargebäude an Grundstücksgrenze
Giebelwand West Nachbar beheizt	Innenwand zu Nachbar	0,50	1,00	40,24	1,00	40,24	0,00	0,00	0,00	40,24	- / 90°	warm / Nachbargebäude an Grundstücksgrenze
SUMMEN						357,34	0,00	0,00	0,00	357,34		

Decken

Bezeichnung	Bauteil	U-Wert [W/m²K]	Anzahl	Breite [m]	Höhe [m]	Fläche Brutto[m²]	Fenster [m²]	Türen [m²]	Abzug Zuschl.[m²]	Fläche Netto[m²]	Ausricht. Neigung	Zustand / Für BGF berücksichtigt
Zangendecke	Decke zu unbeheizten Dachraum	0,25	1,00	93,24	1,00	93,24	0,00	0,00	0,00	93,24	0° / 0°	warm / unbeheizter Dachraum Decke / ----
Decke zu beheiztem Dachraum	Decke zu beheizter Dachraum	0,45	1,00	360,00	1,00	360,00	0,00	0,00	0,00	360,00	0° / 0°	warm / warm / Ja
Innendecke	Decke innen	0,45	1,00	360,00	1,00	360,00	0,00	0,00	0,00	360,00	0° / 0°	warm / warm / Ja
Innendecke	Decke innen	0,45	1,00	360,00	1,00	360,00	0,00	0,00	0,00	360,00	0° / 0°	warm / warm / Ja
Innendecke	Decke innen	0,45	1,00	360,00	1,00	360,00	0,00	0,00	0,00	360,00	0° / 0°	warm / warm / Ja
Innendecke	Decke innen	0,45	1,00	360,00	1,00	360,00	0,00	0,00	0,00	360,00	0° / 0°	warm / warm / Ja
Innendecke	Decke innen	0,45	1,00	360,00	1,00	360,00	0,00	0,00	0,00	360,00	0° / 0°	warm / warm / Ja
Innendecke	Decke innen	0,45	1,00	250,00	1,00	250,00	0,00	0,00	0,00	250,00	0° / 0°	warm / warm / Ja
SUMMEN						2503,24	0,00	0,00	0,00	2503,24		

Dach-Flächen

Baukörper-Dokumentation - kompakt

Projekt: 1100 Wien, Kudlichgasse 48-50
Baukörper: **Wohnen**

Datum: 12. April 2020

Bezeichnung	Bauteil	U-Wert [W/m²K]	Anzahl	Breite [m]	Höhe [m]	Fläche Brutto[m²]	Fenster [m²]	Türen [m²]	Abzug Zuschl.[m²]	Fläche Netto[m²]	Ausricht. Neigung	Zustand
Dachschräge Nord	Dachschräge	0,25	1,00	316,64	1,00	316,64	-14,84	0,00	0,00	301,80	0° / 49°	warm / außen
Dachschräge Süd	Dachschräge	0,25	1,00	301,56	1,00	301,56	-27,20	0,00	0,00	274,36	180° / 49°	warm / außen
SUMMEN						618,20	-42,04	0,00	0,00	576,16		

Volumen-Berechnung

Bezeichnung	Zustand	Geometriotyp	Volumen [m³]
Beheiztes Volumen	Beheiztes Volumen	Freie Eingabe	6398,47
SUMME			6398,47

Bauteil - Dokumentation

Wärmeübertragung durch Bauteile (U-Wert) nach EN ISO 6946

Projekt: 1100 Wien, Kudlichgasse 48-50

Datum: 12. April 2020

Außenwand

Verwendung : Außenwand

Dieser Bauteil wurde mittels direkter U-Wert Eingabe erfasst.

Der Nachweis des U-Wertes erfolgte nicht mit diesem Programm oder wurde von Dritten beigesteuert.

Die externen Nachweise sind der Dokumentation beigelegt.

Rse+Rsi = 0,17 Bauteil-Dicke [m]: 0,300 U-Wert [W/(m²K)]: 0,50

Innenwand zu Nachbar

Verwendung : Innenwand

Dieser Bauteil wurde mittels direkter U-Wert Eingabe erfasst.

Der Nachweis des U-Wertes erfolgte nicht mit diesem Programm oder wurde von Dritten beigesteuert.

Die externen Nachweise sind der Dokumentation beigelegt.

Rse+Rsi = 0,26 Bauteil-Dicke [m]: 0,300 U-Wert [W/(m²K)]: 0,50

Decke innen

Verwendung : Decke ohne Wärmestrom

Dieser Bauteil wurde mittels direkter U-Wert Eingabe erfasst.

Der Nachweis des U-Wertes erfolgte nicht mit diesem Programm oder wurde von Dritten beigesteuert.

Die externen Nachweise sind der Dokumentation beigelegt.

Rse+Rsi = 0,26 Bauteil-Dicke [m]: 0,350 U-Wert [W/(m²K)]: 0,45

Decke zu beheizter Dachraum

Verwendung : Decke ohne Wärmestrom

Dieser Bauteil wurde mittels direkter U-Wert Eingabe erfasst.

Der Nachweis des U-Wertes erfolgte nicht mit diesem Programm oder wurde von Dritten beigesteuert.

Die externen Nachweise sind der Dokumentation beigelegt.

Rse+Rsi = 0,26 Bauteil-Dicke [m]: 0,350 U-Wert [W/(m²K)]: 0,45

Decke zu unbeheizten Dachraum

Verwendung : Decke mit Wärmestrom nach oben

Dieser Bauteil wurde mittels direkter U-Wert Eingabe erfasst.

Der Nachweis des U-Wertes erfolgte nicht mit diesem Programm oder wurde von Dritten beigesteuert.

Die externen Nachweise sind der Dokumentation beigelegt.

Rse+Rsi = 0,20 Bauteil-Dicke [m]: 0,350 U-Wert [W/(m²K)]: 0,25

Dachschräge

Verwendung : Dach ohne Hinterlüftung

Dieser Bauteil wurde mittels direkter U-Wert Eingabe erfasst.

Der Nachweis des U-Wertes erfolgte nicht mit diesem Programm oder wurde von Dritten beigesteuert.

Die externen Nachweise sind der Dokumentation beigelegt.

Rse+Rsi = 0,14 Bauteil-Dicke [m]: 0,270 U-Wert [W/(m²K)]: 0,25

GUTACHTEN

über die Ermittlung der Nutzwerte und Mindestanteile der Wohnungen und der sonstigen selbständigen Räumlichkeiten und über die auf der Liegenschaft vorhandenen Abstellplätze für Kraftfahrzeuge

auf der Liegenschaft:

Adresse: **1100, Kudlichgasse 48**
Einlagezahl: 906
Grundstücks.nr.: 1310
Grundbuch: 01101 Favoriten
Bezirksgericht: Favoriten

zum

Zwecke der Begründung von Wohnungseigentum

im Sinne des §9 Abs.1 des Wohnungseigentumsgesetzes WEG 2002 -BGBL .Nr.70/2002
i.d.F.Novelle 2024, BGBl.I Nr.92/2024

Wien, am 03.04.2025

Elektronische Beurkundungssignatur

Signator:in Dipl.-Ing Vera Korab
Befugnis Architektin
Kanzleisitz Wien
Datum / Zeit-UTC 04.04.2025 / 07:02:46
Prüfinformation <https://www.signaturpruefung.gv.at>

Dieses mit einer qualifizierten elektronischen Signatur versehene Dokument ist gemäß EU Verordnung 910/2014 (eIDAS) einem handschriftlich unterzeichneten Dokument grundsätzlich rechtlich gleichgestellt.

zt:archiv



Allgemeine Angaben:

Auftraggeber: OBS KUDL48 FlexCo
1010, Weihburggasse 30/3a

Zweck und Gegenstand des Gutachtens:

Ermittlung der Nutzwerte und Mindestanteile der wohnungseigentumstauglichen Objekte sowie der vorhandenen Abstellplätze für Kraftfahrzeuge auf der Liegenschaft
Einlagezahl 906 Grundbuch 01101 Favoriten
zum Zwecke der Begründung von Wohnungseigentum im Sinne des WEG 2002 idF. der Novelle 2024.

Bewertungsstichtag: 03.04.2025

Unterlagen/Grundlagen:

- das Wohnungseigentumsgesetz WEG 2002 idF. der Novelle 2024
- Grundbuchsauszug
- die Nutzflächen sind aus genehmigten Bauplänen ermittelt
- Baubescheide
- behördlich genehmigte Baupläne
- Empfehlungen für Zuschläge und Abstriche bei Nutzwertgutachten nach dem WEG veröffentlicht vom Hauptverband der allgemein beeideten und gerichtlich zertifizierten Sachverständigen Österreichs
- Leitfaden der MA 25 zur Berechnung der Nutzfläche nach dem MRG/WEG
- Erfahrungswerte der MA25 über selbständige Einheiten sowie über Abstriche und Zuschläge bei der Ermittlung von Nutzwerten nach dem WEG 2002, Stand Oktober 2006

behördliche Baugenehmigungen:

MA 37/10-Kudlichgasse 48-50/2385/2001 vom 9.9.2002
MA 37/10-Kudlichgasse 48-50/4734/2002 vom 14.7.2003 (1.PW)
MA 37/10-Kudlichgasse 48-50/236/2004 vom 9.3.2004 (2.PW)
MA 37/10-Kudlichgasse 48-50/735/04 vom 16.3.2004 (Bestandsplan zur Fertigstellungsmeldung)
MA37/416633-2016-1 vom 21.7.2016 (Änd. EG-Geschäftslokal)

Befund:**Grundbuchsstand:**

Adresse: 1100, Kudlichgasse 48
 Einlagezahl: 906
 Grundstücks.nr.: 1310
 Grundbuch: 01101 Favoriten
 Bezirksgericht: Favoriten

Beschreibung der Liegenschaft:

Das Gebäude besteht aus dem Erdgeschoß, fünf Obergeschoßen und zwei Dachgeschoßen. Das Erdgeschoß ersteckt sich über die gesamte Liegenschaft.
 Das gesamte Gebäude ist mit einer zweigeschoßigen Tiefgarage unterkellert.

Anzahl der Wohnungen und sonstigen selbständigen Räumlichkeiten sowie der Abstellplätze für Kraftfahrzeuge:

Auf gegenständlicher Liegenschaft befinden sich laut der Bescheinigung gemäß § 6 Abs.2 des WEG 2002 id. F. der Novelle 2024 folgende wohnungseigentumstaugliche Objekte:

insgesamt: 102 wohnungseigentumstaugliche Objekte

Aufgliederung laut Baubestand:

45	Wohnungen
1	sonstige selbständige Räumlichkeit(en)
56	Abstellplatz (Abstellplätze) für Kraftfahrzeuge

diese gliedern sich wie folgt auf:

Kategorie	Anzahl	hievon nicht bewertet
Wohnung	45	0
Geschäft	1	0
Abstellplatz KFZ	56	0

Allgemeinflächen:

Die Allgemeinflächen sind Flächen, die der allgemeinen Benützung dienen und an denen deshalb kein Nutzwert festgesetzt werden kann.

Sämtliche nicht ausdrücklich angeführten Teile der Liegenschaft verbleiben im gemeinsamen Eigentum

Nutzflächenermittlung:

Die Nutzflächenermittlung erfolgte von der Sachverständigen nach den Einreichplänen unter Zugrundelegung der in Rechtskraft erwachsenen Baubewilligungen. Diese Nutzflächenermittlung ist integrierender Bestandteil des Gutachtens.

Gutachten

Allgemeines:

Ziel dieses Gutachtens ist die Ermittlung der Nutzwerte und Mindestanteile an den wohnungseigentumstauglichen Objekten und den Abstellplätzen für Kraftfahrzeuge der gegenständlichen Liegenschaft zum Zwecke der Begründung von Wohnungseigentum.

Wohnungseigentum ist das dingliche, ausschließliche Verfügungs- und Nutzungsrecht an bestimmten Teilen der Liegenschaft (wohnungseigentumstauglichen Objekten sowie Abstellplätze für Kraftfahrzeuge), denen Selbständigkeit zukommt.

Diese liegt vor, wenn eine Benützung ohne Inanspruchnahme eines anderen Wohnungseigentumsobjektes möglich ist, und eine bauliche Abtrennung gegenüber anderen Objekten vorhanden ist. Mit derartigen selbständigen Einheiten können auch andere Teile der Liegenschaft als Zubehör im Wohnungseigentum stehen. An Teilen der Liegenschaft, die der allgemeinen Benützung dienen, kann Wohnungseigentum nicht begründet werden.

Gemäß § 8 (1) WEG 2002 idF der Novelle 2024 ist der Nutzwert einer Einheit in einer ganzen Zahl auszudrücken, wobei Teilbeträge unter 0,5 abgerundet und ab 0,5 aufgerundet werden. Die Berechnung erfolgt aus der Nutzfläche und aus Zuschlägen oder Abstrichen für Umstände, die nach der Verkehrsauffassung den Wert des Wohnungseigentumsobjektes erhöhen oder vermindern, wie etwa dessen Zweckbestimmung, Stockwerkslage, Lage innerhalb eines Stockwerks oder dessen Ausstattung mit offenen Balkonen, Terrassen und Zubehörobjekten im Sinne des § 2 Abs. 3 WEG 2002 idF der Novelle 2024.

Zur einfacheren bildlichen Darstellung der Urkunde wurden die angeführten Zahlen auf drei Kommastellen gerundet. Bei der Berechnung der Nutzwerte wurde jedoch im Hintergrund mit den genauen Zahlen ohne Kommastellenbegrenzung gerechnet.

Auch Zuschläge für die Ausstattung mit Zubehörobjekten im Sinne des § 2 Abs. 3 sowie mit offenen Balkonen und Terrassen sind in einer ganzen Zahl auszudrücken; es gilt die Rundungsbestimmung des Abs. 1 erster Satz. Der Zuschlag ist jedoch mindestens mit der Zahl Eins anzusetzen (§ 8 Abs. 2, Satz 1 WEG 2002 idF der Novelle 2024).

Sonstige werterhöhende oder wertvermindernde Unterschiede, die insgesamt nur einen Zuschlag oder Abstrich von nicht mehr als 2 vH rechtfertigen würden, sind zu vernachlässigen (§ 8 Abs. 2 WEG 2002 idF Novelle 2024).

Gemäß § 8 (3) WEG 2002 idF der Novelle 2024 darf der Nutzwert eines Abstellplatzes für ein Kraftfahrzeug dessen Nutzfläche - außer zur Berücksichtigung von Zubehörobjekten - rechnerisch nicht übersteigen. Bei seiner Berechnung ist neben den in Abs. 1 genannten Umständen auch zu berücksichtigen, ob der Abstellplatz in einem Gebäude oder im Freien liegt, letzterenfalls ob er überdacht ist.

Der Mindestanteil, der zum Erwerb des Wohnungseigentums erforderlich ist, entspricht dem Verhältnis des Nutzwertes der einzelnen Einheit zum Nutzwert aller Einheiten und wird in einem diesbezüglichen Bruch ausgedrückt.

Der Regelnutzwert von 1,00 / m² wurde im vorliegenden Objekt mit Rücksicht auf die Lage und Art seiner Beschaffenheit für die Top 13 angesetzt.

Bei Bestimmung der weiteren Nutzwerte wurde auf die Lage, den Ausbaugrad, Zweckbestimmung etc. der weiteren selbständigen Räumlichkeiten innerhalb der Liegenschaft Rücksicht genommen und daher die Unterschiede zur vorher genannten Top.

Regelnutzwerte

Es wurden folgende Regelnutzwerte für das gegenständliche Objekt festgesetzt:

RNW	Wohnung	1,00
RNW	Geschäft	1,00
Zubehör		
RNW	Kellerabteil	0,15
RNW	Müllraum	0,20
KFZ-Abstellplätze		
RNW	KFZ-Abstellplatz in Tiefgarage	0,50

Es wurden folgende Zu- und Abschläge angewandt:

Abschläge	Bezeichnung	%
A1	Lage im 1.+ 2.OG an der Straße	-5,00%
A2	Lage im 3.- 5.OG an der Straße	-2,50%
A3	Bad und WC in einem	-2,50%
A4	Kochgel. im VR	-2,50%
A5	Dachschrägen 1.DG	-5,00%
A6	Dachschrägen 2.DG	-10,00%
A7	übergroße Fläche >500m ²	-20,00%
Zuschläge	Bezeichnung	%
Z1	Lage im 5.OG	5,00%
Z2	Lage im 1.DG	10,00%
Z3	Lage im 2.DG	20,00%

Loggien werden mit 50% des jeweiligen Wohnungsnutzwertes bewertet.
Terrassen und Balkone werden bis zu einer Größe von 50% der dazugehörigen Wohnung mit 25% des Wohnungsnutzwertes bewertet, bei einer Größe von 50-100% mit 20% und bei einer Größe von über 100% der Wohnung mit 15% des Wohnungsnutzwertes der betreffenden Wohnung bewertet.

GL 1	Geschäft	Erdgeschoß	Spar Müllraum	853,19 m ²	688
------	----------	------------	---------------	-----------------------	-----

Nutzflächenaufstellung

Raum	Wohnnutzfläche
Verkaufsraum	637,70 m ²
Anlieferung	27,75 m ²
Ankühlzelle	12,48 m ²
Tiefkühlzelle	10,10 m ²
Vorbereitungsraum	9,30 m ²
Fleischkühlzelle	6,70 m ²
Lageraum	83,65 m ²
Aggregaterraum	15,66 m ²
Vorraum	5,40 m ²
WR-H	1,60 m ²
WC-H	1,15 m ²
WR-D	1,60 m ²
WC-D	1,15 m ²
Gard.-D	5,65 m ²
Gard.-H	4,70 m ²
Pausenraum	16,10 m ²
Bürraum	9,50 m ²
EDV-Raum	3,00 m ²
Summe	853,19 m²

Vorplatz	4,30 m ²
Vorplatz	2,00 m ²
Lichthof	8,68 m ²

Zubehör:

Spar Müllraum	7,35 m ² Müllraum
---------------	------------------------------

Nutzwerte/m²

	RNW	
Regelnutzwert Objekt	Geschäft	1,000
<i>Abschläge:</i>		
	A7 übergroße Fläche >500m ²	-20,00%

Zuschläge:

Summe Zu-und Abschläge		-20,00%
Nutzwert /m ²		0,800
Vorplatz	25%	0,200
Vorplatz	25%	0,200
Lichthof	25%	0,200

Zubehör:

Spar Müllraum Müllraum	0,200
------------------------	-------

Nutzwertberechnung

	Nutzfläche	NW/m ²	NW	NW ger.
GL 1	853,19 m ²	0,800	682,552	683
Vorplatz	4,30 m ²	0,200	0,860	1
Vorplatz	2,00 m ²	0,200	0,400	1
Lichthof	8,68 m ²	0,200	1,736	2
Zubehör:				
Spar Müllraum	7,35 m ²	0,200	1,470	1
Nutzwert				688

Top 1	Wohnung	1.Obergeschoß	PK 1	49,18 m ²	48
-------	---------	---------------	------	----------------------	----

Nutzflächenaufstellung

Raum	Wohnnutzfläche
Vorraum	7,13 m ²
WC	1,30 m ²
Bad	5,20 m ²
Wohnküche	16,37 m ²
Zimmer	7,14 m ²
Zimmer	12,04 m ²
Summe	49,18 m ²

Zubehör:

PK 1	0,85 m ² Kellerabteil
------	----------------------------------

Nutzwerte/m²

Regelnutzwert Objekt	RNW Wohnung	1,00
----------------------	-------------	------

Abschläge:

A1 Lage im 1.+ 2.OG an der Straße	-5,00%
-----------------------------------	--------

Zuschläge:

Summe Zu-und Abschläge	-5,00%
------------------------	--------

Nutzwert /m ²	0,950
--------------------------	-------

Zubehör:

PK 1 Kellerabteil	0,150
-------------------	-------

Nutzwertberechnung

	Nutzfläche	NW/m ²	NW	NW ger.
Top 1	49,18 m ²	0,950	46,721	
			46,721	47
Zubehör:				
PK 1	0,85 m ²	0,150	0,128	1
	Nutzwert			48

Top 2	Wohnung	1.Obergeschoß	PK 2	44,30 m ²	45
-------	---------	---------------	------	----------------------	----

Nutzflächenaufstellung

Raum	Wohnnutzfläche
Vorraum	6,95 m ²
WC	1,31 m ²
Bad	3,53 m ²
Küche	5,26 m ²
Zimmer	11,34 m ²
Zimmer	15,91 m ²
Summe	44,30 m ²

Zubehör:

PK 2	0,85 m ² Kellerabteil
------	----------------------------------

Nutzwerte/m²	RNW	
Regelnutzwert Objekt	Wohnung	1,00
<i>Abschläge:</i>	.	
	A1 Lage im 1.+ 2.OG an der Straße	-5,00%
<i>Zuschläge:</i>	.	
Summe Zu-und Abschläge	.	-5,00%
Nutzwert /m ²	.	0,950
Balkon	25%	0,238
Zubehör:	.	
	PK 2 Kellerabteil	0,150

Nutzwertberechnung

	Nutzfläche	NW/m ²	NW	NW ger.
Top 2	44,30 m ²	0,950	42,085	
			42,085	42
Balkon	7,28 m ²	0,238	1,729	2
Zubehör:	.			
PK 2	0,85 m ²	0,150	0,128	1
	Nutzwert			45

Top 3	Wohnung	1.Obergeschoß	PK 3	32,44 m ²	36
-------	---------	---------------	------	----------------------	----

Nutzflächenaufstellung

Raum	Wohnnutzfläche
VR/Kochgel.	6,04 m ²
WC	1,05 m ²
Bad	4,22 m ²
AR	1,31 m ²
Zimmer	9,88 m ²
Zimmer	9,94 m ²
Summe	32,44 m ²
Terrasse	11,17 m ²
Zubehör:	.
PK 3	0,85 m ² Kellerabteil

Nutzwerte/m²	RNW	
Regelnutzwert Objekt	Wohnung	1,00
<i>Abschläge:</i>	.	
	A4 Kochgel. im VR	-2,50%
<i>Zuschläge:</i>	.	
Summe Zu-und Abschläge	.	-2,50%
Nutzwert /m ²	.	0,975
Terrasse	25%	0,244
Zubehör:	.	
	PK 3 Kellerabteil	0,150

Nutzwertberechnung

	Nutzfläche	NW/m ²	NW	NW ger.
Top 3	32,44 m ²	0,975	31,629	
			31,629	32
Terrasse	11,17 m ²	0,244	2,723	3
Zubehör:	.			
PK 3	0,85 m ²	0,150	0,128	1
	Nutzwert			36

Top 4	Wohnung	1.Obergeschoß	PK 4	31,87 m ²	35
-------	---------	---------------	------	----------------------	----

Nutzflächenaufstellung

Raum	Wohnnutzfläche
VR/Kochgel.	6,88 m ²
WC	1,05 m ²
Bad	3,25 m ²
AR	1,17 m ²
Zimmer	9,76 m ²
Zimmer	9,76 m ²
Summe	31,87 m ²
Terrasse	11,94 m ²
Zubehör:	
PK 4	0,85 m ² Kellerabteil

Nutzwerte/m²

Regelnutzwert Objekt	RNW	
Wohnung		1,00
<i>Abschläge:</i>		
A4 Kochgel. im VR		-2,50%
<i>Zuschläge:</i>		
Summe Zu-und Abschläge		-2,50%
Nutzwert /m ²		0,975
Terrasse	25%	0,244
Zubehör:		
PK 4 Kellerabteil		0,150

Nutzwertberechnung

	Nutzfläche	NW/m ²	NW	NW ger.
Top 4	31,87 m ²	0,975	31,073	
Terrasse	11,94 m ²	0,244	2,910	3
Zubehör:				
PK 4	0,85 m ²	0,150	0,128	1
	Nutzwert			35

Top 5	Wohnung	1.Obergeschoß	PK 5	31,70 m ²	35
-------	---------	---------------	------	----------------------	----

Nutzflächenaufstellung

Raum	Wohnnutzfläche
Vorraum	4,77 m ²
Bad/WC	4,17 m ²
Zimmer	10,10 m ²
Wohnküche	12,66 m ²
Summe	31,70 m ²
Terrasse	11,94 m ²
Zubehör:	
PK 5	2,08 m ² Kellerabteil

Nutzwerte/m²	RNW	
Regelnutzwert Objekt	Wohnung	1,00
<i>Abschläge:</i>	.	
	A3 Bad und WC in einem	-2,50%
<i>Zuschläge:</i>	.	
Summe Zu-und Abschläge	.	-2,50%
Nutzwert /m ²	.	0,975
Terrasse	25%	0,244
Zubehör:	.	
	PK 5 Kellerabteil	0,150

Nutzwertberechnung

	Nutzfläche	NW/m ²	NW	NW ger.
Top 5	31,70 m ²	0,975	30,908	
			30,908	31
Terrasse	11,94 m ²	0,244	2,910	3
Zubehör:	.			
PK 5	2,08 m ²	0,150	0,312	1
	Nutzwert			35

Top 6	Wohnung	1.Obergeschoß	PK 6	41,11 m ²	46
-------	---------	---------------	------	----------------------	----

Nutzflächenaufstellung

Raum	Wohnnutzfläche
Vorraum	5,00 m ²
WC	1,13 m ²
Bad	4,33 m ²
Wohnküche	18,60 m ²
Zimmer	12,05 m ²
Summe	41,11 m ²
Terrasse	15,79 m ²
Zubehör:	.
PK 6	0,83 m ² Kellerabteil

Nutzwerte/m²	RNW	
Regelnutzwert Objekt	Wohnung	1,00
<i>Abschläge:</i>	.	
<i>Zuschläge:</i>	.	
Summe Zu-und Abschläge	.	0,00%
Nutzwert /m ²	.	1,000
Terrasse	25%	0,250
Zubehör:	.	
	PK 6 Kellerabteil	0,150

Nutzwertberechnung

	Nutzfläche	NW/m ²	NW	NW ger.
Top 6	41,11 m ²	1,000	41,110	
			41,110	41
Terrasse	15,79 m ²	0,250	3,948	4
Zubehör:	.			
PK 6	0,83 m ²	0,150	0,125	1
	Nutzwert			46

Top 7	Wohnung	1.Obergeschoß	PK 7	39,16 m ²	39
-------	---------	---------------	------	----------------------	----

Nutzflächenaufstellung

Raum	Wohnnutzfläche
Wohnküche	22,67 m ²
Bad/WC	4,94 m ²
Zimmer	11,55 m ²
Summe	39,16 m ²
Balkon	7,28 m ²
Zubehör:	
PK 7	0,83 m ² Kellerabteil

Nutzwerte/m²

Regelnutzwert Objekt	RNW	
Wohnung		1,00
Abschläge:		
A1 Lage im 1.+ 2.OG an der Straße		-5,00%
A3 Bad und WC in einem		-2,50%
Zuschläge:		
Summe Zu-und Abschläge		-7,50%
Nutzwert /m ²		0,925
Balkon	25%	0,231
Zubehör:		
PK 7 Kellerabteil		0,150

Nutzwertberechnung

	Nutzfläche	NW/m ²	NW	NW ger.
Top 7	39,16 m ²	0,925	36,223	
Balkon	7,28 m ²	0,231	1,684	2
Zubehör:				
PK 7	0,83 m ²	0,150	0,125	1
	Nutzwert			39

Top 8	Wohnung	2.Obergeschoß	PK 8	49,26 m ²	48
-------	---------	---------------	------	----------------------	----

Nutzflächenaufstellung

Raum	Wohnnutzfläche
Vorraum	7,30 m ²
WC	1,20 m ²
Bad	4,00 m ²
Küche	6,05 m ²
Zimmer	12,85 m ²
Zimmer	17,86 m ²
Summe	49,26 m ²
Zubehör:	
PK 8	0,83 m ² Kellerabteil

Nutzwerte/m²	RNW	
Regelnutzwert Objekt	Wohnung	1,00
Abschläge:	.	
	A1 Lage im 1.+ 2.OG an der Straße	-5,00%
Zuschläge:	.	
Summe Zu-und Abschläge	.	-5,00%
Nutzwert /m ²	.	0,950
Zubehör:	.	
	PK 8 Kellerabteil	0,150

Nutzwertberechnung

	Nutzfläche	NW/m ²	NW	NW ger.
Top 8	49,26 m ²	0,950	46,797	
			46,797	47
Zubehör:				
PK 8	0,83 m ²	0,150	0,125	1
	Nutzwert			48

Top 9	Wohnung	2.Obergeschoß	PK 9	44,30 m ²	45
-------	---------	---------------	------	----------------------	----

Nutzflächenaufstellung

Raum	Wohnnutzfläche
Vorraum	6,95 m ²
WC	1,31 m ²
Bad	3,53 m ²
Küche	5,26 m ²
Zimmer	11,34 m ²
Zimmer	15,91 m ²
Summe	44,30 m ²
Balkon	7,28 m ²
Zubehör:	.
PK 9	0,75 m ² Kellerabteil

Nutzwerte/m²	RNW	
Regelnutzwert Objekt	Wohnung	1,00
Abschläge:	.	
	A1 Lage im 1.+ 2.OG an der Straße	-5,00%
Zuschläge:	.	
Summe Zu-und Abschläge	.	-5,00%
Nutzwert /m ²	.	0,950
Balkon	25%	0,238
Zubehör:	.	
	PK 9 Kellerabteil	0,150

Nutzwertberechnung

	Nutzfläche	NW/m ²	NW	NW ger.
Top 9	44,30 m ²	0,950	42,085	
			42,085	42
Balkon	7,28 m ²	0,238	1,729	2
Zubehör:				
PK 9	0,75 m ²	0,150	0,113	1
	Nutzwert			45

Top 10	Wohnung	2.Obergeschoß	PK 10	32,44 m ²	33
--------	---------	---------------	-------	----------------------	----

Nutzflächenaufstellung

Raum	Wohnnutzfläche
VR/Kochgel.	6,04 m ²
WC	1,05 m ²
Bad	4,22 m ²
AR	1,31 m ²
Zimmer	9,88 m ²
Zimmer	9,94 m ²
Summe	32,44 m ²

Zubehör:

PK 10	0,75 m ² Kellerabteil
-------	----------------------------------

Nutzwerte/m²

Regelnutzwert Objekt	RNW	
Wohnung		1,00
<i>Abschläge:</i>		
A4 Kochgel. im VR		-2,50%
<i>Zuschläge:</i>		
Summe Zu-und Abschläge		-2,50%
Nutzwert /m ²		0,975
Zubehör:		
PK 10 Kellerabteil		0,150

Nutzwertberechnung

	Nutzfläche	NW/m ²	NW	NW ger.
Top 10	32,44 m ²	0,975	31,629	
			31,629	32
Zubehör:				
PK 10	0,75 m ²	0,150	0,113	1
	Nutzwert			33

Top 11	Wohnung	2.Obergeschoß	PK 11	38,91 m ²	39
--------	---------	---------------	-------	----------------------	----

Nutzflächenaufstellung

Raum	Wohnnutzfläche
VR/Kochgel.	6,88 m ²
WC	1,05 m ²
Bad	3,25 m ²
AR	1,17 m ²
Zimmer	13,28 m ²
Zimmer	13,28 m ²
Summe	38,91 m ²

Zubehör:

PK 11	0,75 m ² Kellerabteil
-------	----------------------------------

Nutzwerte/m²

Regelnutzwert Objekt	RNW	
Wohnung		1,00
<i>Abschläge:</i>		
A4 Kochgel. im VR		-2,50%
<i>Zuschläge:</i>		
Summe Zu-und Abschläge		-2,50%
Nutzwert /m ²		0,975
Zubehör:		
PK 11 Kellerabteil		0,150

Nutzwertberechnung

	Nutzfläche	NW/m ²	NW	NW ger.
Top 11	38,91 m ²	0,975	37,937	
			37,937	38
Zubehör:				
PK 11	0,75 m ²	0,150	0,113	1
	Nutzwert			39

Top 12	Wohnung	2.Obergeschoß	PK 12	38,57 m ²	39
--------	---------	---------------	-------	----------------------	----

Nutzflächenaufstellung

Raum	Wohnnutzfläche
Vorraum	4,77 m ²
Bad/WC	4,17 m ²
Zimmer	15,89 m ²
Wohnküche	13,74 m ²
Summe	38,57 m ²
Zubehör:	
PK 12	0,75 m ² Kellerabteil
Nutzwerte/m²	RNW
Regelnutzwert Objekt	Wohnung 1,00
<i>Abschläge:</i>	
	A3 Bad und WC in einem -2,50%
<i>Zuschläge:</i>	
Summe Zu-und Abschläge	-2,50%
Nutzwert /m ²	0,975
Zubehör:	
	PK 12 Kellerabteil 0,150

Nutzwertberechnung

	Nutzfläche	NW/m ²	NW	NW ger.
Top 12	38,57 m ²	0,975	37,606	
			37,606	38
Zubehör:				
PK 12	0,75 m ²	0,150	0,113	1
	Nutzwert			39

Top 13	Wohnung	2.Obergeschoß	PK 13	41,11 m ²	42
--------	---------	---------------	-------	----------------------	----

Nutzflächenaufstellung

Raum	Wohnnutzfläche
Vorraum	5,00 m ²
WC	1,13 m ²
Bad	4,33 m ²
Wohnküche	18,60 m ²
Zimmer	12,05 m ²
Summe	41,11 m ²
Zubehör:	
PK 13	0,75 m ² Kellerabteil

Nutzwerte/m²	RNW	
Regelnutzwert Objekt	Wohnung	1,00
<i>Abschläge:</i>	.	
<i>Zuschläge:</i>	.	
Summe Zu-und Abschläge	.	0,00%
Nutzwert /m ²	.	1,000
Zubehör:	.	
PK 13 Kellerabteil	.	0,150

Nutzwertberechnung

	Nutzfläche	NW/m ²	NW	NW ger.
Top 13	41,11 m ²	1,000	41,110	
			41,110	41
Zubehör:				
PK 13	0,75 m ²	0,150	0,113	1
	Nutzwert			42

Top 14	Wohnung	2.Obergeschoß	PK 14	39,16 m ²	39
--------	---------	---------------	-------	----------------------	----

Nutzflächenaufstellung

Raum	Wohnnutzfläche
Wohnküche	22,67 m ²
Bad/WC	4,94 m ²
Zimmer	11,55 m ²
Summe	39,16 m ²
Balkon	7,28 m ²
Zubehör:	.
PK 14	1,54 m ² Kellerabteil

Nutzwerte/m²	RNW	
Regelnutzwert Objekt	Wohnung	1,00
<i>Abschläge:</i>	.	
A1 Lage im 1.+ 2.OG an der Straße	.	-5,00%
A3 Bad und WC in einem	.	-2,50%
<i>Zuschläge:</i>	.	
Summe Zu-und Abschläge	.	-7,50%
Nutzwert /m ²	.	0,925
Balkon	25%	0,231
Zubehör:	.	
PK 14 Kellerabteil	.	0,150

Nutzwertberechnung

	Nutzfläche	NW/m ²	NW	NW ger.
Top 14	39,16 m ²	0,925	36,223	
			36,223	36
Balkon	7,28 m ²	0,231	1,684	2
Zubehör:				
PK 14	1,54 m ²	0,150	0,231	1
	Nutzwert			39

Top 15	Wohnung	3.Obergeschoß	PK 15	49,26 m ²	49
--------	---------	---------------	-------	----------------------	----

Nutzflächenaufstellung

Raum	Wohnnutzfläche
Vorraum	7,30 m ²
WC	1,20 m ²
Bad	4,00 m ²
Küche	6,05 m ²
Zimmer	12,85 m ²
Zimmer	17,86 m ²
Summe	49,26 m²

Zubehör:

PK 15	0,77 m ² Kellerabteil
-------	----------------------------------

Nutzwerte/m²

Regelnutzwert Objekt	Wohnung	RNW	1,00
----------------------	---------	-----	------

Abschläge:

A2 Lage im 3.- 5.OG an der Straße	-2,50%
-----------------------------------	--------

Zuschläge:

Summe Zu-und Abschläge	-2,50%
------------------------	--------

Nutzwert /m ²	0,975
--------------------------	-------

Zubehör:

PK 15 Kellerabteil	0,150
--------------------	-------

Nutzwertberechnung

	Nutzfläche	NW/m ²	NW	NW ger.
Top 15	49,26 m ²	0,975	48,029	
			48,029	48
Zubehör:				
PK 15	0,77 m ²	0,150	0,116	1
	Nutzwert			49

Top 16	Wohnung	3.Obergeschoß	PK 16	44,30 m ²	46
--------	---------	---------------	-------	----------------------	----

Nutzflächenaufstellung

Raum	Wohnnutzfläche
Vorraum	6,95 m ²
WC	1,31 m ²
Bad	3,53 m ²
Küche	5,26 m ²
Zimmer	11,34 m ²
Zimmer	15,91 m ²
Summe	44,30 m²

Balkon

	7,28 m ²
--	---------------------

Zubehör:

PK 16	0,77 m ² Kellerabteil
-------	----------------------------------

Nutzwerte/m²	RNW	
Regelnutzwert Objekt	Wohnung	1,00
<i>Abschläge:</i>	.	
	A2 Lage im 3.- 5.OG an der Straße	-2,50%
<i>Zuschläge:</i>	.	
Summe Zu-und Abschläge	.	-2,50%
Nutzwert /m ²	.	0,975
Balkon	25%	0,244
Zubehör:	.	
	PK 16 Kellerabteil	0,150

Nutzwertberechnung

	Nutzfläche	NW/m ²	NW	NW ger.
Top 16	44,30 m ²	0,975	43,193	
			43,193	43
Balkon	7,28 m ²	0,244	1,775	2
Zubehör:	.			
PK 16	0,77 m ²	0,150	0,116	1
	Nutzwert			46

Top 17	Wohnung	3.Obergeschoß	PK 17	32,44 m ²	33
--------	---------	---------------	-------	----------------------	----

Nutzflächenaufstellung

Raum	Wohnnutzfläche
VR/Kochgel.	6,04 m ²
WC	1,05 m ²
Bad	4,22 m ²
AR	1,31 m ²
Zimmer	9,88 m ²
Zimmer	9,94 m ²
Summe	32,44 m ²

Zubehör:	.
PK 17	0,77 m ² Kellerabteil

Nutzwerte/m²	RNW	
Regelnutzwert Objekt	Wohnung	1,00
<i>Abschläge:</i>	.	
	A4 Kochgel. im VR	-2,50%
<i>Zuschläge:</i>	.	
Summe Zu-und Abschläge	.	-2,50%
Nutzwert /m ²	.	0,975
Zubehör:	.	
	PK 17 Kellerabteil	0,150

Nutzwertberechnung

	Nutzfläche	NW/m ²	NW	NW ger.
Top 17	32,44 m ²	0,975	31,629	
			31,629	32
Zubehör:	.			
PK 17	0,77 m ²	0,150	0,116	1
	Nutzwert			33

Top 18	Wohnung	3.Obergeschoß	PK 18	38,91 m ²	39
--------	---------	---------------	-------	----------------------	----

Nutzflächenaufstellung

Raum	Wohnnutzfläche
VR/Kochgel.	6,88 m ²
WC	1,05 m ²
Bad	3,25 m ²
AR	1,17 m ²
Zimmer	13,28 m ²
Zimmer	13,28 m ²
Summe	38,91 m ²

Zubehör:

PK 18	0,77 m ² Kellerabteil
-------	----------------------------------

Nutzwerte/m²

Regelnutzwert Objekt	RNW Wohnung	1,00
----------------------	-------------	------

Abschläge:

A4 Kochgel. im VR	-2,50%
-------------------	--------

Zuschläge:

Summe Zu-und Abschläge	-2,50%
------------------------	--------

Nutzwert /m ²	0,975
--------------------------	-------

Zubehör:

PK 18 Kellerabteil	0,150
--------------------	-------

Nutzwertberechnung

	Nutzfläche	NW/m ²	NW	NW ger.
Top 18	38,91 m ²	0,975	37,937	
			37,937	38
Zubehör:				
PK 18	0,77 m ²	0,150	0,116	1
	Nutzwert			39

Top 19	Wohnung	3.Obergeschoß	PK 19	38,57 m ²	39
--------	---------	---------------	-------	----------------------	----

Nutzflächenaufstellung

Raum	Wohnnutzfläche
Vorraum	4,77 m ²
Bad/WC	4,17 m ²
Zimmer	15,89 m ²
Wohnküche	13,74 m ²
Summe	38,57 m ²

Zubehör:

PK 19	0,77 m ² Kellerabteil
-------	----------------------------------

Nutzwerte/m²

Regelnutzwert Objekt	RNW Wohnung	1,00
----------------------	-------------	------

Abschläge:

A3 Bad und WC in einem	-2,50%
------------------------	--------

Zuschläge:

Summe Zu-und Abschläge	-2,50%
------------------------	--------

Nutzwert /m ²	0,975
--------------------------	-------

Zubehör:

PK 19 Kellerabteil	0,150
--------------------	-------

Nutzwertberechnung

	Nutzfläche	NW/m ²	NW	NW ger.
Top 19	38,57 m ²	0,975	37,606	
			37,606	38
Zubehör:				
PK 19	0,77 m ²	0,150	0,116	1
	Nutzwert			39

Top 20	Wohnung	3.Obergeschoß	PK 20	41,11 m ²	42
--------	---------	---------------	-------	----------------------	----

Nutzflächenaufstellung

Raum	Wohnnutzfläche
Vorraum	5,00 m ²
WC	1,13 m ²
Bad	4,33 m ²
Wohnküche	18,60 m ²
Zimmer	12,05 m ²
Summe	41,11 m ²

Zubehör:	
PK 20	0,77 m ² Kellerabteil

Nutzwerte/m²	RNW	
Regelnutzwert Objekt	Wohnung	1,00

Abschläge: .

Zuschläge: .

Summe Zu-und Abschläge . 0,00%

Nutzwert /m² . 1,000**Zubehör:** .

PK 20 Kellerabteil 0,150

Nutzwertberechnung

	Nutzfläche	NW/m ²	NW	NW ger.
Top 20	41,11 m ²	1,000	41,110	
			41,110	41
Zubehör:				
PK 20	0,77 m ²	0,150	0,116	1
	Nutzwert			42

Top 21	Wohnung	3.Obergeschoß	PK 21	39,16 m ²	40
--------	---------	---------------	-------	----------------------	----

Nutzflächenaufstellung

Raum	Wohnnutzfläche
Wohnküche	22,67 m ²
Bad/WC	4,94 m ²
Zimmer	11,55 m ²
Summe	39,16 m ²
Balkon	7,28 m ²

Zubehör:	
PK 21	0,77 m ² Kellerabteil

Nutzwerte/m²	RNW	
Regelnutzwert Objekt	Wohnung	1,00
<i>Abschläge:</i>	.	
	A2 Lage im 3.- 5.OG an der Straße	-2,50%
	A3 Bad und WC in einem	-2,50%
<i>Zuschläge:</i>	.	
Summe Zu-und Abschläge	.	-5,00%
Nutzwert /m ²	.	0,950
Balkon	25%	0,238
Zubehör:	.	
	PK 21 Kellerabteil	0,150

Nutzwertberechnung

	Nutzfläche	NW/m ²	NW	NW ger.
Top 21	39,16 m ²	0,950	37,202	
			37,202	37
Balkon	7,28 m ²	0,238	1,729	2
Zubehör:	.			
PK 21	0,77 m ²	0,150	0,116	1
	Nutzwert			40

Top 22	Wohnung	4.Obergeschoß	PK 22	49,26 m ²	49
--------	---------	---------------	-------	----------------------	----

Nutzflächenaufstellung

Raum	Wohnnutzfläche
Vorraum	7,30 m ²
WC	1,20 m ²
Bad	4,00 m ²
Küche	6,05 m ²
Zimmer	12,85 m ²
Zimmer	17,86 m ²
Summe	49,26 m ²

Zubehör:

PK 22 0,77 m² Kellerabteil

Nutzwerte/m²	RNW	
Regelnutzwert Objekt	Wohnung	1,00
<i>Abschläge:</i>	.	
	A2 Lage im 3.- 5.OG an der Straße	-2,50%
<i>Zuschläge:</i>	.	
Summe Zu-und Abschläge	.	-2,50%
Nutzwert /m ²	.	0,975
Zubehör:	.	
	PK 22 Kellerabteil	0,150

Nutzwertberechnung

	Nutzfläche	NW/m ²	NW	NW ger.
Top 22	49,26 m ²	0,975	48,029	
			48,029	48
Zubehör:	.			
PK 22	0,77 m ²	0,150	0,116	1
	Nutzwert			49

Top 23	Wohnung	4.Obergeschoß	PK 23	44,30 m ²	46
--------	---------	---------------	-------	----------------------	----

Nutzflächenaufstellung

Raum	Wohnnutzfläche
Vorraum	6,95 m ²
WC	1,31 m ²
Bad	3,53 m ²
Küche	5,26 m ²
Zimmer	11,34 m ²
Zimmer	15,91 m ²
Summe	44,30 m ²
Balkon	7,28 m ²

Zubehör:

PK 23	0,77 m ² Kellerabteil
-------	----------------------------------

Nutzwerte/m²

Regelnutzwert Objekt	RNW	
Wohnung		1,00
<i>Abschläge:</i>		
A2 Lage im 3.- 5.OG an der Straße		-2,50%
<i>Zuschläge:</i>		
Summe Zu-und Abschläge		-2,50%
Nutzwert /m ²		0,975
Balkon	25%	0,244
Zubehör:		
PK 23 Kellerabteil		0,150

Nutzwertberechnung

	Nutzfläche	NW/m ²	NW	NW ger.
Top 23	44,30 m ²	0,975	43,193	
Balkon	7,28 m ²	0,244	1,775	2
Zubehör:				
PK 23	0,77 m ²	0,150	0,116	1
	Nutzwert			46

Top 24	Wohnung	4.Obergeschoß	PK 24	32,44 m ²	33
--------	---------	---------------	-------	----------------------	----

Nutzflächenaufstellung

Raum	Wohnnutzfläche
VR/Kochgel.	6,04 m ²
WC	1,05 m ²
Bad	4,22 m ²
AR	1,31 m ²
Zimmer	9,88 m ²
Zimmer	9,94 m ²
Summe	32,44 m ²

Zubehör:

PK 24	0,77 m ² Kellerabteil
-------	----------------------------------

Nutzwerte/m²	RNW	
Regelnutzwert Objekt	Wohnung	1,00
<i>Abschläge:</i>	.	
	A3 Bad und WC in einem	-2,50%
<i>Zuschläge:</i>	.	
Summe Zu-und Abschläge	.	-2,50%
Nutzwert /m ²	.	0,975
Zubehör:	.	
	PK 24 Kellerabteil	0,150

Nutzwertberechnung

	Nutzfläche	NW/m ²	NW	NW ger.
Top 24	32,44 m ²	0,975	31,629	
			31,629	32
Zubehör:	.			
PK 24	0,77 m ²	0,150	0,116	1
	Nutzwert			33

Top 25	Wohnung	4.Obergeschoß	PK 25	38,91 m ²	39
--------	---------	---------------	-------	----------------------	----

Nutzflächenaufstellung

Raum	Wohnnutzfläche
VR/Kochgel.	6,88 m ²
WC	1,05 m ²
Bad	3,25 m ²
AR	1,17 m ²
Zimmer	13,28 m ²
Zimmer	13,28 m ²
Summe	38,91 m ²

Zubehör:	.
PK 25	0,77 m ² Kellerabteil

Nutzwerte/m²	RNW	
Regelnutzwert Objekt	Wohnung	1,00
<i>Abschläge:</i>	.	
	A4 Kochgel. im VR	-2,50%
<i>Zuschläge:</i>	.	
Summe Zu-und Abschläge	.	-2,50%
Nutzwert /m ²	.	0,975
Zubehör:	.	
	PK 25 Kellerabteil	0,150

Nutzwertberechnung

	Nutzfläche	NW/m ²	NW	NW ger.
Top 25	38,91 m ²	0,975	37,937	
			37,937	38
Zubehör:	.			
PK 25	0,77 m ²	0,150	0,116	1
	Nutzwert			39

Top 26	Wohnung	4.Obergeschoß	PK 26	38,57 m ²	39
--------	---------	---------------	-------	----------------------	----

Nutzflächenaufstellung

Raum	Wohnnutzfläche
Vorraum	4,77 m ²
Bad/WC	4,17 m ²
Zimmer	15,89 m ²
Wohnküche	13,74 m ²
Summe	38,57 m ²

Zubehör:

PK 26	0,77 m ² Kellerabteil
-------	----------------------------------

Nutzwerte/m²

Regelnutzwert Objekt	RNW Wohnung	1,00
----------------------	-------------	------

Abschläge:

A3 Bad und WC in einem	-2,50%
------------------------	--------

Zuschläge:

Summe Zu-und Abschläge	-2,50%
------------------------	--------

Nutzwert /m ²	0,975
--------------------------	-------

Zubehör:

PK 26 Kellerabteil	0,150
--------------------	-------

Nutzwertberechnung

	Nutzfläche	NW/m ²	NW	NW ger.
Top 26	38,57 m ²	0,975	37,606	
			37,606	38
Zubehör:				
PK 26	0,77 m ²	0,150	0,116	1
	Nutzwert			39

Top 27	Wohnung	4.Obergeschoß	PK 27	41,11 m ²	42
--------	---------	---------------	-------	----------------------	----

Nutzflächenaufstellung

Raum	Wohnnutzfläche
Vorraum	5,00 m ²
WC	1,13 m ²
Bad	4,33 m ²
Wohnküche	18,60 m ²
Zimmer	12,05 m ²
Summe	41,11 m ²

Zubehör:

PK 27	0,77 m ² Kellerabteil
-------	----------------------------------

Nutzwerte/m²

Regelnutzwert Objekt	RNW Wohnung	1,00
----------------------	-------------	------

Abschläge:

Summe Zu-und Abschläge	0,00%
------------------------	-------

Nutzwert /m ²	1,000
--------------------------	-------

Zubehör:

PK 27 Kellerabteil	0,150
--------------------	-------

Nutzwertberechnung

	Nutzfläche	NW/m ²	NW	NW ger.
Top 27	41,11 m ²	1,000	41,110	
			41,110	41
Zubehör:				
PK 27	0,77 m ²	0,150	0,116	1
	Nutzwert			42

Top 28	Wohnung	4.Obergeschoß	PK 28	39,16 m ²	40
--------	---------	---------------	-------	----------------------	----

Nutzflächenaufstellung

Raum	Wohnnutzfläche
Wohnküche	22,67 m ²
Bad/WC	4,94 m ²
Zimmer	11,55 m ²
Summe	39,16 m ²
Balkon	7,28 m ²
Zubehör:	
PK 28	0,77 m ² Kellerabteil

Nutzwerte/m²	RNW	
Regelnutzwert Objekt	Wohnung	1,00
Abschläge:		
A2 Lage im 3.- 5.OG an der Straße		-2,50%
A3 Bad und WC in einem		-2,50%
Zuschläge:		
Summe Zu- und Abschläge		-5,00%
Nutzwert /m ²		0,950
Balkon	25%	0,238
Zubehör:		
PK 28 Kellerabteil		0,150

Nutzwertberechnung

	Nutzfläche	NW/m ²	NW	NW ger.
Top 28	39,16 m ²	0,950	37,202	
			37,202	37
Balkon	7,28 m ²	0,238	1,729	2
Zubehör:				
PK 28	0,77 m ²	0,150	0,116	1
	Nutzwert			40

Top 29	Wohnung	5.Obergeschoß	PK 29	49,26 m ²	51
--------	---------	---------------	-------	----------------------	----

Nutzflächenaufstellung

Raum	Wohnnutzfläche
Vorraum	7,30 m ²
WC	1,20 m ²
Bad	4,00 m ²
Küche	6,05 m ²
Zimmer	12,85 m ²
Zimmer	17,86 m ²
Summe	49,26 m ²
Zubehör:	
PK 29	0,85 m ² Kellerabteil

Nutzwerte/m²	RNW	
Regelnutzwert Objekt	Wohnung	1,00
<i>Abschläge:</i>	.	
	A2 Lage im 3.- 5.OG an der Straße	-2,50%
<i>Zuschläge:</i>	.	
	Z1 Lage im 5.OG	5,00%
Summe Zu-und Abschläge	.	2,50%
Nutzwert /m ²	.	1,025
Zubehör:	.	
	PK 29 Kellerabteil	0,150

Nutzwertberechnung

	Nutzfläche	NW/m ²	NW	NW ger.
Top 29	49,26 m ²	1,025	50,492	
			50,492	50
Zubehör:	.			
PK 29	0,85 m ²	0,150	0,128	1
	Nutzwert			51

Top 30	Wohnung	5.Obergeschoß	PK 30	44,30 m ²	48
--------	---------	---------------	-------	----------------------	----

Nutzflächenaufstellung

Raum	Wohnnutzfläche
Vorraum	6,95 m ²
WC	1,31 m ²
Bad	3,53 m ²
Küche	5,26 m ²
Zimmer	11,34 m ²
Zimmer	15,91 m ²
Summe	44,30 m ²
Balkon	7,28 m ²
Zubehör:	.
PK 30	0,85 m ² Kellerabteil

Nutzwerte/m²	RNW	
Regelnutzwert Objekt	Wohnung	1,00
<i>Abschläge:</i>	.	
	A2 Lage im 3.- 5.OG an der Straße	-2,50%
<i>Zuschläge:</i>	.	
	Z1 Lage im 5.OG	5,00%
Summe Zu-und Abschläge	.	2,50%
Nutzwert /m ²	.	1,025
	Balkon 25%	0,256
Zubehör:	.	
	PK 30 Kellerabteil	0,150

Nutzwertberechnung

	Nutzfläche	NW/m ²	NW	NW ger.
Top 30	44,30 m ²	1,025	45,408	
			45,408	45
Balkon	7,28 m ²	0,256	1,866	2
Zubehör:				
PK 30	0,85 m ²	0,150	0,128	1
	Nutzwert			48

Top 31	Wohnung	5.Obergeschoß	PK 31	32,44 m ²	34
--------	---------	---------------	-------	----------------------	----

Nutzflächenaufstellung

Raum	Wohnnutzfläche
VR/Kochgel.	6,04 m ²
WC	1,05 m ²
Bad	4,22 m ²
AR	1,31 m ²
Zimmer	9,88 m ²
Zimmer	9,94 m ²
Summe	32,44 m ²
Zubehör:	
PK 31	0,74 m ² Kellerabteil

Nutzwerte/m ²	RNW	
Regelnutzwert Objekt	Wohnung	1,00
<i>Abschläge:</i>		
	A4 Kochgel. im VR	-2,50%
<i>Zuschläge:</i>		
	Z1 Lage im 5.OG	5,00%
Summe Zu-und Abschläge		2,50%
Nutzwert /m ²		1,025
Zubehör:		
	PK 31 Kellerabteil	0,150

Nutzwertberechnung

	Nutzfläche	NW/m ²	NW	NW ger.
Top 31	32,44 m ²	1,025	33,251	
			33,251	33
Zubehör:				
PK 31	0,74 m ²	0,150	0,111	1
	Nutzwert			34

Top 32	Wohnung	5.Obergeschoß	PK 32	38,91 m ²	41
--------	---------	---------------	-------	----------------------	----

Nutzflächenaufstellung

Raum	Wohnnutzfläche
VR/Kochgel.	6,88 m ²
WC	1,05 m ²
Bad	3,25 m ²
AR	1,17 m ²
Zimmer	13,28 m ²
Zimmer	13,28 m ²
Summe	38,91 m ²
Zubehör:	
PK 32	0,74 m ² Kellerabteil

Nutzwerte/m²	RNW	
Regelnutzwert Objekt	Wohnung	1,00
<i>Abschläge:</i>		
	A4 Kochgel. im VR	-2,50%
<i>Zuschläge:</i>		
	Z1 Lage im 5.OG	5,00%
Summe Zu-und Abschläge		2,50%
Nutzwert /m ²		1,025
Zubehör:		
	PK 32 Kellerabteil	0,150

Nutzwertberechnung

	Nutzfläche	NW/m ²	NW	NW ger.
Top 32	38,91 m ²	1,025	39,883	
			39,883	40
Zubehör:				
PK 32	0,74 m ²	0,150	0,111	1
	Nutzwert			41

Top 33	Wohnung	5.Obergeschoß	PK 33	38,57 m ²	41
--------	---------	---------------	-------	----------------------	----

Nutzflächenaufstellung

Raum	Wohnnutzfläche
Vorraum	4,77 m ²
Bad/WC	4,17 m ²
Zimmer	15,89 m ²
Wohnküche	13,74 m ²
Summe	38,57 m ²
Zubehör:	
PK 33	0,74 m ² Kellerabteil

Nutzwerte/m²	RNW	
Regelnutzwert Objekt	Wohnung	1,00
<i>Abschläge:</i>		
	A3 Bad und WC in einem	-2,50%
<i>Zuschläge:</i>		
	Z1 Lage im 5.OG	5,00%
Summe Zu-und Abschläge		2,50%
Nutzwert /m ²		1,025
Zubehör:		
	PK 33 Kellerabteil	0,150

Nutzwertberechnung

	Nutzfläche	NW/m ²	NW	NW ger.
Top 33	38,57 m ²	1,025	39,534	
			39,534	40
Zubehör:				
PK 33	0,74 m ²	0,150	0,111	1
	Nutzwert			41

Top 34	Wohnung	5.Obergeschoß	PK 34	41,11 m ²	44
--------	---------	---------------	-------	----------------------	----

Nutzflächenaufstellung

Raum	Wohnnutzfläche
Vorraum	5,00 m ²
WC	1,13 m ²
Bad	4,33 m ²
Wohnküche	18,60 m ²
Zimmer	12,05 m ²
Summe	41,11 m ²

Zubehör:

PK 34	0,74 m ² Kellerabteil
-------	----------------------------------

Nutzwerte/m²

Regelnutzwert Objekt	RNW	
Wohnung		1,00
<i>Abschläge:</i>		
<i>Zuschläge:</i>		
Z1 Lage im 5.OG		5,00%
Summe Zu-und Abschläge		5,00%
Nutzwert /m ²		1,050
Zubehör:		
PK 34 Kellerabteil		0,150

Nutzwertberechnung

	Nutzfläche	NW/m ²	NW	NW ger.
Top 34	41,11 m ²	1,050	43,166	
			43,166	43
Zubehör:				
PK 34	0,74 m ²	0,150	0,111	1
	Nutzwert			44

Top 35	Wohnung	5.Obergeschoß	PK 35	39,16 m ²	42
--------	---------	---------------	-------	----------------------	----

Nutzflächenaufstellung

Raum	Wohnnutzfläche
Wohnküche	22,67 m ²
Bad/WC	4,94 m ²
Zimmer	11,55 m ²
Summe	39,16 m ²
Balkon	7,28 m ²

Zubehör:

PK 35	0,74 m ² Kellerabteil
-------	----------------------------------

Nutzwerte/m²	RNW	
Regelnutzwert Objekt	Wohnung	1,00
<i>Abschläge:</i>	.	
A2 Lage im 3.- 5.OG an der Straße		-2,50%
A3 Bad und WC in einem		-2,50%
<i>Zuschläge:</i>	.	
Z1 Lage im 5.OG		5,00%
Summe Zu-und Abschläge	.	0,00%
Nutzwert /m ²	.	1,000
Balkon	25%	0,250
Zubehör:	.	
PK 35 Kellerabteil		0,150

Nutzwertberechnung

	Nutzfläche	NW/m ²	NW	NW ger.
Top 35	39,16 m ²	1,000	39,160	
			39,160	39
Balkon	7,28 m ²	0,250	1,820	2
Zubehör:	.			
PK 35	0,74 m ²	0,150	0,111	1
	Nutzwert			42

Top 36	Wohnung	1.Dachgeschoß	PK 36	34,94 m ²	42
--------	---------	---------------	-------	----------------------	----

Nutzflächenaufstellung

Raum	Wohnnutzfläche
Vorraum	1,80 m ²
WC	1,32 m ²
Bad	4,57 m ²
Wohnküche	19,78 m ²
Zimmer	7,47 m ²
Summe	34,94 m ²
Terrasse	10,95 m ²
Zubehör:	.
PK 36	0,74 m ² Kellerabteil

Nutzwerte/m²	RNW	
Regelnutzwert Objekt	Wohnung	1,00
<i>Abschläge:</i>	.	
<i>Zuschläge:</i>	.	
Z2 Lage im 1.DG		10,00%
Summe Zu-und Abschläge	.	10,00%
Nutzwert /m ²	.	1,100
Terrasse	25%	0,275
Zubehör:	.	
PK 36 Kellerabteil		0,150

Nutzwertberechnung

	Nutzfläche	NW/m ²	NW	NW ger.
Top 36	34,94 m ²	1,100	38,434	
			38,434	38
Terrasse	10,95 m ²	0,275	3,011	3
Zubehör:	.			
PK 36	0,74 m ²	0,150	0,111	1
	Nutzwert			42

Top 37	Wohnung	1.Dachgeschoß	PK 37	43,72 m ²	47
--------	---------	---------------	-------	----------------------	----

Nutzflächenaufstellung

Raum	Wohnnutzfläche
Vorraum	7,04 m ²
WC	1,31 m ²
Bad	3,53 m ²
Wohnküche	20,85 m ²
Zimmer	10,99 m ²
Summe	43,72 m ²

Zubehör:

PK 37	0,74 m ² Kellerabteil
-------	----------------------------------

Nutzwerte/m²

Regelnutzwert Objekt	RNW	
Wohnung		1,00
<i>Abschläge:</i>		
A5 Dachschrägen 1.DG		-5,00%
<i>Zuschläge:</i>		
Z2 Lage im 1.DG		10,00%
Summe Zu-und Abschläge		5,00%
Nutzwert /m ²		1,050
Zubehör:		
PK 37 Kellerabteil		0,150

Nutzwertberechnung

	Nutzfläche	NW/m ²	NW	NW ger.
Top 37	43,72 m ²	1,050	45,906	
			45,906	46
Zubehör:				
PK 37	0,74 m ²	0,150	0,111	1
	Nutzwert			47

Top 38	Wohnung	1.Dachgeschoß	PK 38	32,36 m ²	34
--------	---------	---------------	-------	----------------------	----

Nutzflächenaufstellung

Raum	Wohnnutzfläche
VR/Kochgel.	6,04 m ²
WC	1,05 m ²
Bad	4,22 m ²
AR	1,31 m ²
Zimmer	9,80 m ²
Zimmer	9,94 m ²
Summe	32,36 m ²

Zubehör:

PK 38	1,47 m ² Kellerabteil
-------	----------------------------------

Nutzwerte/m²	RNW	
Regelnutzwert Objekt	Wohnung	1,00
<i>Abschläge:</i>	.	
	A4 Kochgel. im VR	-2,50%
	A5 Dachschrägen 1.DG	-5,00%
<i>Zuschläge:</i>	.	
	Z2 Lage im 1.DG	10,00%
Summe Zu-und Abschläge	.	2,50%
Nutzwert /m ²	.	1,025
Zubehör:	.	
	PK 38 Kellerabteil	0,150

Nutzwertberechnung

	Nutzfläche	NW/m ²	NW	NW ger.
Top 38	32,36 m ²	1,025	33,169	
			33,169	33
Zubehör:				
PK 38	1,47 m ²	0,150	0,221	1
	Nutzwert			34

Top 39	Wohnung	1.Dachgeschoß	PK 39	31,87 m ²	37
--------	---------	---------------	-------	----------------------	----

Nutzflächenaufstellung

Raum	Wohnnutzfläche
VR/Kochgel.	6,88 m ²
WC	1,05 m ²
Bad	3,25 m ²
AR	1,17 m ²
Zimmer	9,76 m ²
Zimmer	9,76 m ²
Summe	31,87 m ²
Terrasse	7,32 m ²
Zubehör:	.
PK 39	0,70 m ² Kellerabteil

Nutzwerte/m²	RNW	
Regelnutzwert Objekt	Wohnung	1,00
<i>Abschläge:</i>	.	
	A4 Kochgel. im VR	-2,50%
<i>Zuschläge:</i>	.	
	Z2 Lage im 1.DG	10,00%
Summe Zu-und Abschläge	.	7,50%
Nutzwert /m ²	.	1,075
	Terrasse 25%	0,269
Zubehör:	.	
	PK 39 Kellerabteil	0,150

Nutzwertberechnung

	Nutzfläche	NW/m ²	NW	NW ger.
Top 39	31,87 m ²	1,075	34,260	
			34,260	34
Terrasse	7,32 m ²	0,269	1,967	2
Zubehör:				
PK 39	0,70 m ²	0,150	0,105	1
	Nutzwert			37

Top 40	Wohnung	1.Dachgeschoß	PK 40	31,70 m ²	37
--------	---------	---------------	-------	----------------------	----

Nutzflächenaufstellung

Raum	Wohnnutzfläche
Vorraum	4,77 m ²
Bad/WC	4,17 m ²
Zimmer	10,10 m ²
Wohnküche	12,66 m ²
Summe	31,70 m ²
Terrasse	7,32 m ²
Zubehör:	
PK 40	0,70 m ² Kellerabteil

Nutzwerte/m²

Regelnutzwert Objekt	RNW	
Wohnung		1,00
<i>Abschläge:</i>		
A3 Bad und WC in einem		-2,50%
<i>Zuschläge:</i>		
Z2 Lage im 1.DG		10,00%
Summe Zu-und Abschläge		7,50%
Nutzwert /m ²		1,075
Terrasse	25%	0,269
Zubehör:		
PK 40 Kellerabteil		0,150

Nutzwertberechnung

	Nutzfläche	NW/m ²	NW	NW ger.
Top 40	31,70 m ²	1,075	34,078	
			34,078	34
Terrasse	7,32 m ²	0,269	1,967	2
Zubehör:				
PK 40	0,70 m ²	0,150	0,105	1
	Nutzwert			37

Top 41	Wohnung	1.Dachgeschoß	PK 41	41,11 m ²	44
--------	---------	---------------	-------	----------------------	----

Nutzflächenaufstellung

Raum	Wohnnutzfläche
Vorraum	5,00 m ²
WC	1,13 m ²
Bad	4,33 m ²
Wohnküche	18,60 m ²
Zimmer	12,05 m ²
Summe	41,11 m ²
Zubehör:	
PK 41	0,70 m ² Kellerabteil

Nutzwerte/m²	RNW	
Regelnutzwert Objekt	Wohnung	1,00
<i>Abschläge:</i>	.	
	A5 Dachschrägen 1.DG	-5,00%
<i>Zuschläge:</i>	.	
	Z2 Lage im 1.DG	10,00%
Summe Zu-und Abschläge	.	5,00%
Nutzwert /m ²	.	1,050
Zubehör:	.	
	PK 41 Kellerabteil	0,150

Nutzwertberechnung

	Nutzfläche	NW/m ²	NW	NW ger.
Top 41	41,11 m ²	1,050	43,166	
			43,166	43
Zubehör:				
PK 41	0,70 m ²	0,150	0,105	1
	Nutzwert			44

Top 42	Wohnung	1.Dachgeschoß	PK 42	38,55 m ²	41
--------	---------	---------------	-------	----------------------	----

Nutzflächenaufstellung

Raum	Wohnnutzfläche
Wohnküche	22,30 m ²
Bad/WC	4,94 m ²
Zimmer	11,31 m ²
Summe	38,55 m ²

Zubehör:

PK 42	0,70 m ² Kellerabteil
-------	----------------------------------

Nutzwerte/m²	RNW	
Regelnutzwert Objekt	Wohnung	1,00
<i>Abschläge:</i>	.	
	A3 Bad und WC in einem	-2,50%
	A5 Dachschrägen 1.DG	-5,00%
<i>Zuschläge:</i>	.	
	Z2 Lage im 1.DG	10,00%
Summe Zu-und Abschläge	.	2,50%
Nutzwert /m ²	.	1,025
Zubehör:	.	
	PK 42 Kellerabteil	0,150

Nutzwertberechnung

	Nutzfläche	NW/m ²	NW	NW ger.
Top 42	38,55 m ²	1,025	39,514	
			39,514	40
Zubehör:				
PK 42	0,70 m ²	0,150	0,105	1
	Nutzwert			41

Top 43	Wohnung	2.Dachgeschoß	PK 43	46,04 m ²	55
--------	---------	---------------	-------	----------------------	----

Nutzflächenaufstellung

Raum	Wohnnutzfläche
Vorraum	6,79 m ²
WC	1,44 m ²
Bad	3,40 m ²
Wohnzimmer	14,66 m ²
Kochgel.	4,40 m ²
Zimmer	15,35 m ²
Summe	46,04 m ²
Terrasse	9,54 m ²
Zubehör:	
PK 43	0,70 m ² Kellerabteil

Nutzwerte/m²	RNW	
Regelnutzwert Objekt	Wohnung	1,00
<i>Abschläge:</i>		
A6 Dachschrägen 2.DG		-10,00%
<i>Zuschläge:</i>		
Z3 Lage im 2.DG		20,00%
Summe Zu-und Abschläge		10,00%
Nutzwert /m ²		1,100
Terrasse	25%	0,275
Zubehör:		
PK 43 Kellerabteil		0,150

Nutzwertberechnung

	Nutzfläche	NW/m ²	NW	NW ger.
Top 43	46,04 m ²	1,100	50,644	
Terrasse	9,54 m ²	0,275	2,624	3
Zubehör:				
PK 43	0,70 m ²	0,150	0,105	1
	Nutzwert			55

Top 44	Wohnung	2.Dachgeschoß	PK 44	66,32 m ²	76
--------	---------	---------------	-------	----------------------	----

Nutzflächenaufstellung

Raum	Wohnnutzfläche
Vorraum	7,76 m ²
WC	1,80 m ²
Bad	3,96 m ²
Wohnzimmer	21,04 m ²
Kochgel.	5,75 m ²
Zimmer	13,15 m ²
Zimmer	12,86 m ²
Summe	66,32 m ²
Terrasse	8,85 m ²
Zubehör:	
PK 44	0,70 m ² Kellerabteil

Nutzwerte/m²	RNW	
Regelnutzwert Objekt	Wohnung	1,00
<i>Abschläge:</i>	.	
	A6 Dachschrägen 2.DG	-10,00%
<i>Zuschläge:</i>	.	
	Z3 Lage im 2.DG	20,00%
Summe Zu-und Abschläge	.	10,00%
Nutzwert /m ²	.	1,100
Terrasse	25%	0,275
Zubehör:	.	
	PK 44 Kellerabteil	0,150

Nutzwertberechnung

	Nutzfläche	NW/m ²	NW	NW ger.
Top 44	66,32 m ²	1,100	72,952	
			72,952	73
Terrasse	8,85 m ²	0,275	2,434	2
Zubehör:	.			
PK 44	0,70 m ²	0,150	0,105	1
	Nutzwert			76

Top 45	Wohnung	2.Dachgeschoß	PK 45	57,37 m ²	64
--------	---------	---------------	-------	----------------------	----

Nutzflächenaufstellung

Raum	Wohnnutzfläche
Vorraum	3,86 m ²
WC	1,80 m ²
Bad	3,57 m ²
Wohnzimmer	31,55 m ²
Kochgel.	6,80 m ²
Schlafnische	9,79 m ²
Summe	57,37 m ²

Zubehör:

PK 45 1,23 m² Kellerabteil

Nutzwerte/m²	RNW	
Regelnutzwert Objekt	Wohnung	1,00
<i>Abschläge:</i>	.	
	A6 Dachschrägen 2.DG	-10,00%
<i>Zuschläge:</i>	.	
	Z3 Lage im 2.DG	20,00%
Summe Zu-und Abschläge	.	10,00%
Nutzwert /m ²	.	1,100
Zubehör:	.	
	PK 45 Kellerabteil	0,150

Nutzwertberechnung

	Nutzfläche	NW/m ²	NW	NW ger.
Top 45	57,37 m ²	1,100	63,107	
			63,107	63
Zubehör:	.			
PK 45	1,23 m ²	0,150	0,185	1
	Nutzwert			64

P1	KFZ-Stellplatz	KFZ-Abstellplatz in Tiefgarage	11,30 m ²	6
----	----------------	--------------------------------	----------------------	---

Nutzflächenaufstellung

Art	.	Nutzfläche
Stellplatz	.	11,30 m ²

Nutzwerte/m²

KFZ-Abstellplatz in Tiefgarage	RNW	0,500
--------------------------------	-----	-------

Nutzwertberechnung

	Nutzfläche	NW/m ²	NW	NW ger.
Stellplatz	11,30 m ²	0,500	5,650	6
	Nutzwert			6

P2	KFZ-Stellplatz	KFZ-Abstellplatz in Tiefgarage	11,30 m ²	6
----	----------------	--------------------------------	----------------------	---

Nutzflächenaufstellung

Art	.	Nutzfläche
Stellplatz	.	11,30 m ²

Nutzwerte/m²

KFZ-Abstellplatz in Tiefgarage	RNW	0,500
--------------------------------	-----	-------

Nutzwertberechnung

	Nutzfläche	NW/m ²	NW	NW ger.
Stellplatz	11,30 m ²	0,500	5,650	6
	Nutzwert			6

P3	KFZ-Stellplatz	KFZ-Abstellplatz in Tiefgarage	11,30 m ²	6
----	----------------	--------------------------------	----------------------	---

Nutzflächenaufstellung

Art	.	Nutzfläche
Stellplatz	.	11,30 m ²

Nutzwerte/m²

KFZ-Abstellplatz in Tiefgarage	RNW	0,500
--------------------------------	-----	-------

Nutzwertberechnung

	Nutzfläche	NW/m ²	NW	NW ger.
Stellplatz	11,30 m ²	0,500	5,650	6
	Nutzwert			6

P4	KFZ-Stellplatz	KFZ-Abstellplatz in Tiefgarage	11,30 m ²	6
----	----------------	--------------------------------	----------------------	---

Nutzflächenaufstellung

Art	.	Nutzfläche
Stellplatz	.	11,30 m ²

Nutzwerte/m²

KFZ-Abstellplatz in Tiefgarage	RNW	0,500
--------------------------------	-----	-------

Nutzwertberechnung

	Nutzfläche	NW/m ²	NW	NW ger.
Stellplatz	11,30 m ²	0,500	5,650	6
	Nutzwert			6

P5	KFZ-Stellplatz	KFZ-Abstellplatz in Tiefgarage	11,00 m ²	6
----	----------------	--------------------------------	----------------------	---

Nutzflächenaufstellung

Art	.	Nutzfläche
Stellplatz	.	11,00 m ²

Nutzwerte/m²

KFZ-Abstellplatz in Tiefgarage	RNW	0,500
--------------------------------	-----	-------

Nutzwertberechnung

	Nutzfläche	NW/m ²	NW	NW ger.
Stellplatz	11,00 m ²	0,500	5,500	6
	Nutzwert			6

P6	KFZ-Stellplatz	KFZ-Abstellplatz in Tiefgarage	11,00 m ²	6
----	----------------	--------------------------------	----------------------	---

Nutzflächenaufstellung

Art	.	Nutzfläche
Stellplatz	.	11,00 m ²

Nutzwerte/m²

KFZ-Abstellplatz in Tiefgarage	RNW	0,500
--------------------------------	-----	-------

Nutzwertberechnung

	Nutzfläche	NW/m ²	NW	NW ger.
Stellplatz	11,00 m ²	0,500	5,500	6
	Nutzwert			6

P7	KFZ-Stellplatz	KFZ-Abstellplatz in Tiefgarage	11,00 m ²	6
----	----------------	--------------------------------	----------------------	---

Nutzflächenaufstellung

Art	.	Nutzfläche
Stellplatz	.	11,00 m ²

Nutzwerte/m²

KFZ-Abstellplatz in Tiefgarage	RNW	0,500
--------------------------------	-----	-------

Nutzwertberechnung

	Nutzfläche	NW/m ²	NW	NW ger.
Stellplatz	11,00 m ²	0,500	5,500	6
	Nutzwert			6

P8	KFZ-Stellplatz	KFZ-Abstellplatz in Tiefgarage	12,75 m ²	6
----	----------------	--------------------------------	----------------------	---

Nutzflächenaufstellung

Art	.	Nutzfläche
Stellplatz	.	12,75 m ²

Nutzwerte/m²

KFZ-Abstellplatz in Tiefgarage	RNW	0,500
--------------------------------	-----	-------

Nutzwertberechnung

	Nutzfläche	NW/m ²	NW	NW ger.
Stellplatz	12,75 m ²	0,500	6,375	6
	Nutzwert			6

P9	KFZ-Stellplatz	KFZ-Abstellplatz in Tiefgarage	12,70 m ²	6
----	----------------	--------------------------------	----------------------	---

Nutzflächenaufstellung

Art	.	Nutzfläche
Stellplatz	.	12,70 m ²

Nutzwerte/m²

KFZ-Abstellplatz in Tiefgarage	RNW	0,500
--------------------------------	-----	-------

Nutzwertberechnung

	Nutzfläche	NW/m ²	NW	NW ger.
Stellplatz	12,70 m ²	0,500	6,350	6
	Nutzwert			6

P10	KFZ-Stellplatz	KFZ-Abstellplatz in Tiefgarage	17,00 m ²	9
-----	----------------	--------------------------------	----------------------	---

Nutzflächenaufstellung

Art	.	Nutzfläche
Stellplatz	.	17,00 m ²

Nutzwerte/m²

KFZ-Abstellplatz in Tiefgarage	RNW	0,500
--------------------------------	-----	-------

Nutzwertberechnung

	Nutzfläche	NW/m ²	NW	NW ger.
Stellplatz	17,00 m ²	0,500	8,500	9
	Nutzwert			9

P11	KFZ-Stellplatz	KFZ-Abstellplatz in Tiefgarage	12,35 m ²	6
-----	----------------	--------------------------------	----------------------	---

Nutzflächenaufstellung

Art	.	Nutzfläche
Stellplatz	.	12,35 m ²

Nutzwerte/m²

KFZ-Abstellplatz in Tiefgarage	RNW	0,500
--------------------------------	-----	-------

Nutzwertberechnung

	Nutzfläche	NW/m ²	NW	NW ger.
Stellplatz	12,35 m ²	0,500	6,175	6
	Nutzwert			6

P12	KFZ-Stellplatz	KFZ-Abstellplatz in Tiefgarage	12,35 m ²	6
-----	----------------	--------------------------------	----------------------	---

Nutzflächenaufstellung

Art	.	Nutzfläche
Stellplatz	.	12,35 m ²

Nutzwerte/m²

KFZ-Abstellplatz in Tiefgarage	RNW	0,500
--------------------------------	-----	-------

Nutzwertberechnung

	Nutzfläche	NW/m ²	NW	NW ger.
Stellplatz	12,35 m ²	0,500	6,175	6
	Nutzwert			6

P13	KFZ-Stellplatz	KFZ-Abstellplatz in Tiefgarage	11,85 m ²	6
-----	----------------	--------------------------------	----------------------	---

Nutzflächenaufstellung

Art	.	Nutzfläche
Stellplatz	.	11,85 m ²

Nutzwerte/m²

KFZ-Abstellplatz in Tiefgarage	RNW	0,500
--------------------------------	-----	-------

Nutzwertberechnung

	Nutzfläche	NW/m ²	NW	NW ger.
Stellplatz	11,85 m ²	0,500	5,925	6
	Nutzwert			6

P14	KFZ-Stellplatz	KFZ-Abstellplatz in Tiefgarage	11,85 m ²	6
-----	----------------	--------------------------------	----------------------	---

Nutzflächenaufstellung

Art	.	Nutzfläche
Stellplatz	.	11,85 m ²

Nutzwerte/m²

KFZ-Abstellplatz in Tiefgarage	RNW	0,500
--------------------------------	-----	-------

Nutzwertberechnung

	Nutzfläche	NW/m ²	NW	NW ger.
Stellplatz	11,85 m ²	0,500	5,925	6
	Nutzwert			6

P15	KFZ-Stellplatz	KFZ-Abstellplatz in Tiefgarage	11,30 m ²	6
-----	----------------	--------------------------------	----------------------	---

Nutzflächenaufstellung

Art	.	Nutzfläche
Stellplatz	.	11,30 m ²

Nutzwerte/m²

KFZ-Abstellplatz in Tiefgarage	RNW	0,500
--------------------------------	-----	-------

Nutzwertberechnung

	Nutzfläche	NW/m ²	NW	NW ger.
Stellplatz	11,30 m ²	0,500	5,650	6
	Nutzwert			6

P16	KFZ-Stellplatz	KFZ-Abstellplatz in Tiefgarage	11,50 m ²	6
-----	----------------	--------------------------------	----------------------	---

Nutzflächenaufstellung

Art	.	Nutzfläche
Stellplatz	.	11,50 m ²

Nutzwerte/m²

KFZ-Abstellplatz in Tiefgarage	RNW	0,500
--------------------------------	-----	-------

Nutzwertberechnung

	Nutzfläche	NW/m ²	NW	NW ger.
Stellplatz	11,50 m ²	0,500	5,750	6
	Nutzwert			6

P17	KFZ-Stellplatz	KFZ-Abstellplatz in Tiefgarage	11,00 m ²	6
-----	----------------	--------------------------------	----------------------	---

Nutzflächenaufstellung

Art	.	Nutzfläche
Stellplatz	.	11,00 m ²

Nutzwerte/m²

KFZ-Abstellplatz in Tiefgarage	RNW	0,500
--------------------------------	-----	-------

Nutzwertberechnung

	Nutzfläche	NW/m ²	NW	NW ger.
Stellplatz	11,00 m ²	0,500	5,500	6
	Nutzwert			6

P18	KFZ-Stellplatz	KFZ-Abstellplatz in Tiefgarage	11,00 m ²	6
-----	----------------	--------------------------------	----------------------	---

Nutzflächenaufstellung

Art	.	Nutzfläche
Stellplatz	.	11,00 m ²

Nutzwerte/m²

KFZ-Abstellplatz in Tiefgarage	RNW	0,500
--------------------------------	-----	-------

Nutzwertberechnung

	Nutzfläche	NW/m ²	NW	NW ger.
Stellplatz	11,00 m ²	0,500	5,500	6
	Nutzwert			6

P19	KFZ-Stellplatz	KFZ-Abstellplatz in Tiefgarage	11,50 m ²	6
-----	----------------	--------------------------------	----------------------	---

Nutzflächenaufstellung

Art	.	Nutzfläche
Stellplatz	.	11,50 m ²

Nutzwerte/m²

KFZ-Abstellplatz in Tiefgarage	RNW	0,500
--------------------------------	-----	-------

Nutzwertberechnung

	Nutzfläche	NW/m ²	NW	NW ger.
Stellplatz	11,50 m ²	0,500	5,750	6
	Nutzwert			6

P20	KFZ-Stellplatz	KFZ-Abstellplatz in Tiefgarage	11,50 m ²	6
-----	----------------	--------------------------------	----------------------	---

Nutzflächenaufstellung

Art	.	Nutzfläche
Stellplatz	.	11,50 m ²

Nutzwerte/m²

KFZ-Abstellplatz in Tiefgarage	RNW	0,500
--------------------------------	-----	-------

Nutzwertberechnung

	Nutzfläche	NW/m ²	NW	NW ger.
Stellplatz	11,50 m ²	0,500	5,750	6
	Nutzwert			6

P21	KFZ-Stellplatz	KFZ-Abstellplatz in Tiefgarage	15,80 m ²	8
-----	----------------	--------------------------------	----------------------	---

Nutzflächenaufstellung

Art	.	Nutzfläche
Stellplatz	.	15,80 m ²

Nutzwerte/m²

KFZ-Abstellplatz in Tiefgarage	RNW	0,500
--------------------------------	-----	-------

Nutzwertberechnung

	Nutzfläche	NW/m ²	NW	NW ger.
Stellplatz	15,80 m ²	0,500	7,900	8
	Nutzwert			8

P22	KFZ-Stellplatz	KFZ-Abstellplatz in Tiefgarage	11,75 m ²	6
-----	----------------	--------------------------------	----------------------	---

Nutzflächenaufstellung

Art	.	Nutzfläche
Stellplatz	.	11,75 m ²

Nutzwerte/m²

KFZ-Abstellplatz in Tiefgarage	RNW	0,500
--------------------------------	-----	-------

Nutzwertberechnung

	Nutzfläche	NW/m ²	NW	NW ger.
Stellplatz	11,75 m ²	0,500	5,875	6
	Nutzwert			6

P23	KFZ-Stellplatz	KFZ-Abstellplatz in Tiefgarage	11,75 m ²	6
-----	----------------	--------------------------------	----------------------	---

Nutzflächenaufstellung

Art	.	Nutzfläche
Stellplatz	.	11,75 m ²

Nutzwerte/m²

KFZ-Abstellplatz in Tiefgarage	RNW	0,500
--------------------------------	-----	-------

Nutzwertberechnung

	Nutzfläche	NW/m ²	NW	NW ger.
Stellplatz	11,75 m ²	0,500	5,875	6
	Nutzwert			6

P24	KFZ-Stellplatz	KFZ-Abstellplatz in Tiefgarage	12,70 m ²	6
-----	----------------	--------------------------------	----------------------	---

Nutzflächenaufstellung

Art	.	Nutzfläche
Stellplatz	.	12,70 m ²

Nutzwerte/m²

KFZ-Abstellplatz in Tiefgarage	RNW	0,500
--------------------------------	-----	-------

Nutzwertberechnung

	Nutzfläche	NW/m ²	NW	NW ger.
Stellplatz	12,70 m ²	0,500	6,350	6
	Nutzwert			6

P25	KFZ-Stellplatz	KFZ-Abstellplatz in Tiefgarage	12,70 m ²	6
-----	----------------	--------------------------------	----------------------	---

Nutzflächenaufstellung .

Art	.	Nutzfläche
Stellplatz	.	12,70 m ²

Nutzwerte/m² .

KFZ-Abstellplatz in Tiefgarage	RNW	0,500
--------------------------------	-----	-------

Nutzwertberechnung .

	Nutzfläche	NW/m ²	NW	NW ger.
Stellplatz	12,70 m ²	0,500	6,350	6
	Nutzwert			6

P26	KFZ-Stellplatz	KFZ-Abstellplatz in Tiefgarage	17,50 m ²	9
-----	----------------	--------------------------------	----------------------	---

Nutzflächenaufstellung .

Art	.	Nutzfläche
Stellplatz	.	17,50 m ²

Nutzwerte/m² .

KFZ-Abstellplatz in Tiefgarage	RNW	0,500
--------------------------------	-----	-------

Nutzwertberechnung .

	Nutzfläche	NW/m ²	NW	NW ger.
Stellplatz	17,50 m ²	0,500	8,750	9
	Nutzwert			9

P27	KFZ-Stellplatz	KFZ-Abstellplatz in Tiefgarage	11,30 m ²	6
-----	----------------	--------------------------------	----------------------	---

Nutzflächenaufstellung .

Art	.	Nutzfläche
Stellplatz	.	11,30 m ²

Nutzwerte/m² .

KFZ-Abstellplatz in Tiefgarage	RNW	0,500
--------------------------------	-----	-------

Nutzwertberechnung .

	Nutzfläche	NW/m ²	NW	NW ger.
Stellplatz	11,30 m ²	0,500	5,650	6
	Nutzwert			6

P28	KFZ-Stellplatz	KFZ-Abstellplatz in Tiefgarage	11,30 m ²	6
-----	----------------	--------------------------------	----------------------	---

Nutzflächenaufstellung .

Art	.	Nutzfläche
Stellplatz	.	11,30 m ²

Nutzwerte/m² .

KFZ-Abstellplatz in Tiefgarage	RNW	0,500
--------------------------------	-----	-------

Nutzwertberechnung .

	Nutzfläche	NW/m ²	NW	NW ger.
Stellplatz	11,30 m ²	0,500	5,650	6
	Nutzwert			6

P29	KFZ-Stellplatz	KFZ-Abstellplatz in Tiefgarage	11,30 m ²	6
-----	----------------	--------------------------------	----------------------	---

Nutzflächenaufstellung .

Art	.	Nutzfläche
Stellplatz	.	11,30 m ²

Nutzwerte/m² .

KFZ-Abstellplatz in Tiefgarage	RNW	0,500
--------------------------------	-----	-------

Nutzwertberechnung .

	Nutzfläche	NW/m ²	NW	NW ger.
Stellplatz	11,30 m ²	0,500	5,650	6
	Nutzwert			6

P30	KFZ-Stellplatz	KFZ-Abstellplatz in Tiefgarage	11,30 m ²	6
-----	----------------	--------------------------------	----------------------	---

Nutzflächenaufstellung .

Art	.	Nutzfläche
Stellplatz	.	11,30 m ²

Nutzwerte/m² .

KFZ-Abstellplatz in Tiefgarage	RNW	0,500
--------------------------------	-----	-------

Nutzwertberechnung .

	Nutzfläche	NW/m ²	NW	NW ger.
Stellplatz	11,30 m ²	0,500	5,650	6
	Nutzwert			6

P31	KFZ-Stellplatz	KFZ-Abstellplatz in Tiefgarage	11,00 m ²	6
-----	----------------	--------------------------------	----------------------	---

Nutzflächenaufstellung .

Art	.	Nutzfläche
Stellplatz	.	11,00 m ²

Nutzwerte/m² .

KFZ-Abstellplatz in Tiefgarage	RNW	0,500
--------------------------------	-----	-------

Nutzwertberechnung .

	Nutzfläche	NW/m ²	NW	NW ger.
Stellplatz	11,00 m ²	0,500	5,500	6
	Nutzwert			6

P32	KFZ-Stellplatz	KFZ-Abstellplatz in Tiefgarage	11,00 m ²	6
-----	----------------	--------------------------------	----------------------	---

Nutzflächenaufstellung .

Art	.	Nutzfläche
Stellplatz	.	11,00 m ²

Nutzwerte/m² .

KFZ-Abstellplatz in Tiefgarage	RNW	0,500
--------------------------------	-----	-------

Nutzwertberechnung .

	Nutzfläche	NW/m ²	NW	NW ger.
Stellplatz	11,00 m ²	0,500	5,500	6
	Nutzwert			6

P33	KFZ-Stellplatz	KFZ-Abstellplatz in Tiefgarage	11,00 m ²	6
-----	----------------	--------------------------------	----------------------	---

Nutzflächenaufstellung .

Art	.	Nutzfläche
Stellplatz	.	11,00 m ²

Nutzwerte/m² .

KFZ-Abstellplatz in Tiefgarage	RNW	0,500
--------------------------------	-----	-------

Nutzwertberechnung .

	Nutzfläche	NW/m ²	NW	NW ger.
Stellplatz	11,00 m ²	0,500	5,500	6
	Nutzwert			6

P34	KFZ-Stellplatz	KFZ-Abstellplatz in Tiefgarage	11,85 m ²	6
-----	----------------	--------------------------------	----------------------	---

Nutzflächenaufstellung

Art	.	Nutzfläche
Stellplatz	.	11,85 m ²

Nutzwerte/m²

KFZ-Abstellplatz in Tiefgarage	RNW	0,500
--------------------------------	-----	-------

Nutzwertberechnung

	Nutzfläche	NW/m ²	NW	NW ger.
Stellplatz	11,85 m ²	0,500	5,925	6
	Nutzwert			6

P35	KFZ-Stellplatz	KFZ-Abstellplatz in Tiefgarage	11,85 m ²	6
-----	----------------	--------------------------------	----------------------	---

Nutzflächenaufstellung

Art	.	Nutzfläche
Stellplatz	.	11,85 m ²

Nutzwerte/m²

KFZ-Abstellplatz in Tiefgarage	RNW	0,500
--------------------------------	-----	-------

Nutzwertberechnung

	Nutzfläche	NW/m ²	NW	NW ger.
Stellplatz	11,85 m ²	0,500	5,925	6
	Nutzwert			6

P36	KFZ-Stellplatz	KFZ-Abstellplatz in Tiefgarage	12,35 m ²	6
-----	----------------	--------------------------------	----------------------	---

Nutzflächenaufstellung

Art	.	Nutzfläche
Stellplatz	.	12,35 m ²

Nutzwerte/m²

KFZ-Abstellplatz in Tiefgarage	RNW	0,500
--------------------------------	-----	-------

Nutzwertberechnung

	Nutzfläche	NW/m ²	NW	NW ger.
Stellplatz	12,35 m ²	0,500	6,175	6
	Nutzwert			6

P37	KFZ-Stellplatz	KFZ-Abstellplatz in Tiefgarage	12,35 m ²	6
-----	----------------	--------------------------------	----------------------	---

Nutzflächenaufstellung

Art	.	Nutzfläche
Stellplatz	.	12,35 m ²

Nutzwerte/m²

KFZ-Abstellplatz in Tiefgarage	RNW	0,500
--------------------------------	-----	-------

Nutzwertberechnung

	Nutzfläche	NW/m ²	NW	NW ger.
Stellplatz	12,35 m ²	0,500	6,175	6
	Nutzwert			6

P38	KFZ-Stellplatz	KFZ-Abstellplatz in Tiefgarage	17,00 m ²	9
-----	----------------	--------------------------------	----------------------	---

Nutzflächenaufstellung

Art	.	Nutzfläche
Stellplatz	.	17,00 m ²

Nutzwerte/m²

KFZ-Abstellplatz in Tiefgarage	RNW	0,500
--------------------------------	-----	-------

Nutzwertberechnung

	Nutzfläche	NW/m ²	NW	NW ger.
Stellplatz	17,00 m ²	0,500	8,500	9
	Nutzwert			9

P39	KFZ-Stellplatz	KFZ-Abstellplatz in Tiefgarage	13,45 m ²	7
-----	----------------	--------------------------------	----------------------	---

Nutzflächenaufstellung

Art	.	Nutzfläche
Stellplatz	.	13,45 m ²

Nutzwerte/m²

KFZ-Abstellplatz in Tiefgarage	RNW	0,500
--------------------------------	-----	-------

Nutzwertberechnung

	Nutzfläche	NW/m ²	NW	NW ger.
Stellplatz	13,45 m ²	0,500	6,725	7
	Nutzwert			7

P40	KFZ-Stellplatz	KFZ-Abstellplatz in Tiefgarage	12,90 m ²	6
-----	----------------	--------------------------------	----------------------	---

Nutzflächenaufstellung

Art	.	Nutzfläche
Stellplatz	.	12,90 m ²

Nutzwerte/m²

KFZ-Abstellplatz in Tiefgarage	RNW	0,500
--------------------------------	-----	-------

Nutzwertberechnung

	Nutzfläche	NW/m ²	NW	NW ger.
Stellplatz	12,90 m ²	0,500	6,450	6
	Nutzwert			6

P41	KFZ-Stellplatz	KFZ-Abstellplatz in Tiefgarage	13,95 m ²	7
-----	----------------	--------------------------------	----------------------	---

Nutzflächenaufstellung

Art	.	Nutzfläche
Stellplatz	.	13,95 m ²

Nutzwerte/m²

KFZ-Abstellplatz in Tiefgarage	RNW	0,500
--------------------------------	-----	-------

Nutzwertberechnung

	Nutzfläche	NW/m ²	NW	NW ger.
Stellplatz	13,95 m ²	0,500	6,975	7
	Nutzwert			7

P42	KFZ-Stellplatz	KFZ-Abstellplatz in Tiefgarage	13,95 m ²	7
-----	----------------	--------------------------------	----------------------	---

Nutzflächenaufstellung

Art	.	Nutzfläche
Stellplatz	.	13,95 m ²

Nutzwerte/m²

KFZ-Abstellplatz in Tiefgarage	RNW	0,500
--------------------------------	-----	-------

Nutzwertberechnung

	Nutzfläche	NW/m ²	NW	NW ger.
Stellplatz	13,95 m ²	0,500	6,975	7
	Nutzwert			7

P43	KFZ-Stellplatz	KFZ-Abstellplatz in Tiefgarage	20,80 m ²	10
-----	----------------	--------------------------------	----------------------	----

Nutzflächenaufstellung .

Art	.	Nutzfläche
Stellplatz	.	20,80 m ²

Nutzwerte/m² .

KFZ-Abstellplatz in Tiefgarage	RNW	0,500
--------------------------------	-----	-------

Nutzwertberechnung .

	Nutzfläche	NW/m ²	NW	NW ger.
Stellplatz	20,80 m ²	0,500	10,400	10
	Nutzwert			10

P44	KFZ-Stellplatz	KFZ-Abstellplatz in Tiefgarage	11,30 m ²	6
-----	----------------	--------------------------------	----------------------	---

Nutzflächenaufstellung .

Art	.	Nutzfläche
Stellplatz	.	11,30 m ²

Nutzwerte/m² .

KFZ-Abstellplatz in Tiefgarage	RNW	0,500
--------------------------------	-----	-------

Nutzwertberechnung .

	Nutzfläche	NW/m ²	NW	NW ger.
Stellplatz	11,30 m ²	0,500	5,650	6
	Nutzwert			6

P45	KFZ-Stellplatz	KFZ-Abstellplatz in Tiefgarage	11,50 m ²	6
-----	----------------	--------------------------------	----------------------	---

Nutzflächenaufstellung .

Art	.	Nutzfläche
Stellplatz	.	11,50 m ²

Nutzwerte/m² .

KFZ-Abstellplatz in Tiefgarage	RNW	0,500
--------------------------------	-----	-------

Nutzwertberechnung .

	Nutzfläche	NW/m ²	NW	NW ger.
Stellplatz	11,50 m ²	0,500	5,750	6
	Nutzwert			6

P46	KFZ-Stellplatz	KFZ-Abstellplatz in Tiefgarage	11,00 m ²	6
-----	----------------	--------------------------------	----------------------	---

Nutzflächenaufstellung

Art	.	Nutzfläche
Stellplatz	.	11,00 m ²

Nutzwerte/m²

KFZ-Abstellplatz in Tiefgarage	RNW	0,500
--------------------------------	-----	-------

Nutzwertberechnung

	Nutzfläche	NW/m ²	NW	NW ger.
Stellplatz	11,00 m ²	0,500	5,500	6
	Nutzwert			6

P47	KFZ-Stellplatz	KFZ-Abstellplatz in Tiefgarage	11,00 m ²	6
-----	----------------	--------------------------------	----------------------	---

Nutzflächenaufstellung

Art	.	Nutzfläche
Stellplatz	.	11,00 m ²

Nutzwerte/m²

KFZ-Abstellplatz in Tiefgarage	RNW	0,500
--------------------------------	-----	-------

Nutzwertberechnung

	Nutzfläche	NW/m ²	NW	NW ger.
Stellplatz	11,00 m ²	0,500	5,500	6
	Nutzwert			6

P48	KFZ-Stellplatz	KFZ-Abstellplatz in Tiefgarage	11,50 m ²	6
-----	----------------	--------------------------------	----------------------	---

Nutzflächenaufstellung

Art	.	Nutzfläche
Stellplatz	.	11,50 m ²

Nutzwerte/m²

KFZ-Abstellplatz in Tiefgarage	RNW	0,500
--------------------------------	-----	-------

Nutzwertberechnung

	Nutzfläche	NW/m ²	NW	NW ger.
Stellplatz	11,50 m ²	0,500	5,750	6
	Nutzwert			6

P49	KFZ-Stellplatz	KFZ-Abstellplatz in Tiefgarage	11,50 m ²	6
-----	----------------	--------------------------------	----------------------	---

Nutzflächenaufstellung

Art	.	Nutzfläche
Stellplatz	.	11,50 m ²

Nutzwerte/m²

KFZ-Abstellplatz in Tiefgarage	RNW	0,500
--------------------------------	-----	-------

Nutzwertberechnung

	Nutzfläche	NW/m ²	NW	NW ger.
Stellplatz	11,50 m ²	0,500	5,750	6
	Nutzwert			6

P50	KFZ-Stellplatz	KFZ-Abstellplatz in Tiefgarage	15,85 m ²	8
-----	----------------	--------------------------------	----------------------	---

Nutzflächenaufstellung

Art	.	Nutzfläche
Stellplatz	.	15,85 m ²

Nutzwerte/m²

KFZ-Abstellplatz in Tiefgarage	RNW	0,500
--------------------------------	-----	-------

Nutzwertberechnung

	Nutzfläche	NW/m ²	NW	NW ger.
Stellplatz	15,85 m ²	0,500	7,925	8
	Nutzwert			8

P51	KFZ-Stellplatz	KFZ-Abstellplatz in Tiefgarage	11,75 m ²	6
-----	----------------	--------------------------------	----------------------	---

Nutzflächenaufstellung

Art	.	Nutzfläche
Stellplatz	.	11,75 m ²

Nutzwerte/m²

KFZ-Abstellplatz in Tiefgarage	RNW	0,500
--------------------------------	-----	-------

Nutzwertberechnung

	Nutzfläche	NW/m ²	NW	NW ger.
Stellplatz	11,75 m ²	0,500	5,875	6
	Nutzwert			6

P52	KFZ-Stellplatz	KFZ-Abstellplatz in Tiefgarage	11,75 m ²	6
-----	----------------	--------------------------------	----------------------	---

Nutzflächenaufstellung .

Art	.	Nutzfläche
Stellplatz	.	11,75 m ²

Nutzwerte/m² .

KFZ-Abstellplatz in Tiefgarage	RNW	0,500
--------------------------------	-----	-------

Nutzwertberechnung .

	Nutzfläche	NW/m ²	NW	NW ger.
Stellplatz	11,75 m ²	0,500	5,875	6
	Nutzwert			6

P53	KFZ-Stellplatz	KFZ-Abstellplatz in Tiefgarage	12,70 m ²	6
-----	----------------	--------------------------------	----------------------	---

Nutzflächenaufstellung .

Art	.	Nutzfläche
Stellplatz	.	12,70 m ²

Nutzwerte/m² .

KFZ-Abstellplatz in Tiefgarage	RNW	0,500
--------------------------------	-----	-------

Nutzwertberechnung .

	Nutzfläche	NW/m ²	NW	NW ger.
Stellplatz	12,70 m ²	0,500	6,350	6
	Nutzwert			6

P54	KFZ-Stellplatz	KFZ-Abstellplatz in Tiefgarage	12,70 m ²	6
-----	----------------	--------------------------------	----------------------	---

Nutzflächenaufstellung .

Art	.	Nutzfläche
Stellplatz	.	12,70 m ²

Nutzwerte/m² .

KFZ-Abstellplatz in Tiefgarage	RNW	0,500
--------------------------------	-----	-------

Nutzwertberechnung .

	Nutzfläche	NW/m ²	NW	NW ger.
Stellplatz	12,70 m ²	0,500	6,350	6
	Nutzwert			6

P55	KFZ-Stellplatz	KFZ-Abstellplatz in Tiefgarage	11,35 m ²	6
-----	----------------	--------------------------------	----------------------	---

Nutzflächenaufstellung

Art	.	Nutzfläche
Stellplatz	.	11,35 m ²

Nutzwerte/m²

KFZ-Abstellplatz in Tiefgarage	RNW	0,500
--------------------------------	-----	-------

Nutzwertberechnung

	Nutzfläche	NW/m ²	NW	NW ger.
Stellplatz	11,35 m ²	0,500	5,675	6
	Nutzwert			6

P56	KFZ-Stellplatz	KFZ-Abstellplatz in Tiefgarage	10,90 m ²	5
-----	----------------	--------------------------------	----------------------	---

Nutzflächenaufstellung

Art	.	Nutzfläche
Stellplatz	.	10,90 m ²

Nutzwerte/m²

KFZ-Abstellplatz in Tiefgarage	RNW	0,500
--------------------------------	-----	-------

Nutzwertberechnung

	Nutzfläche	NW/m ²	NW	NW ger.
Stellplatz	10,90 m ²	0,500	5,450	5
	Nutzwert			5

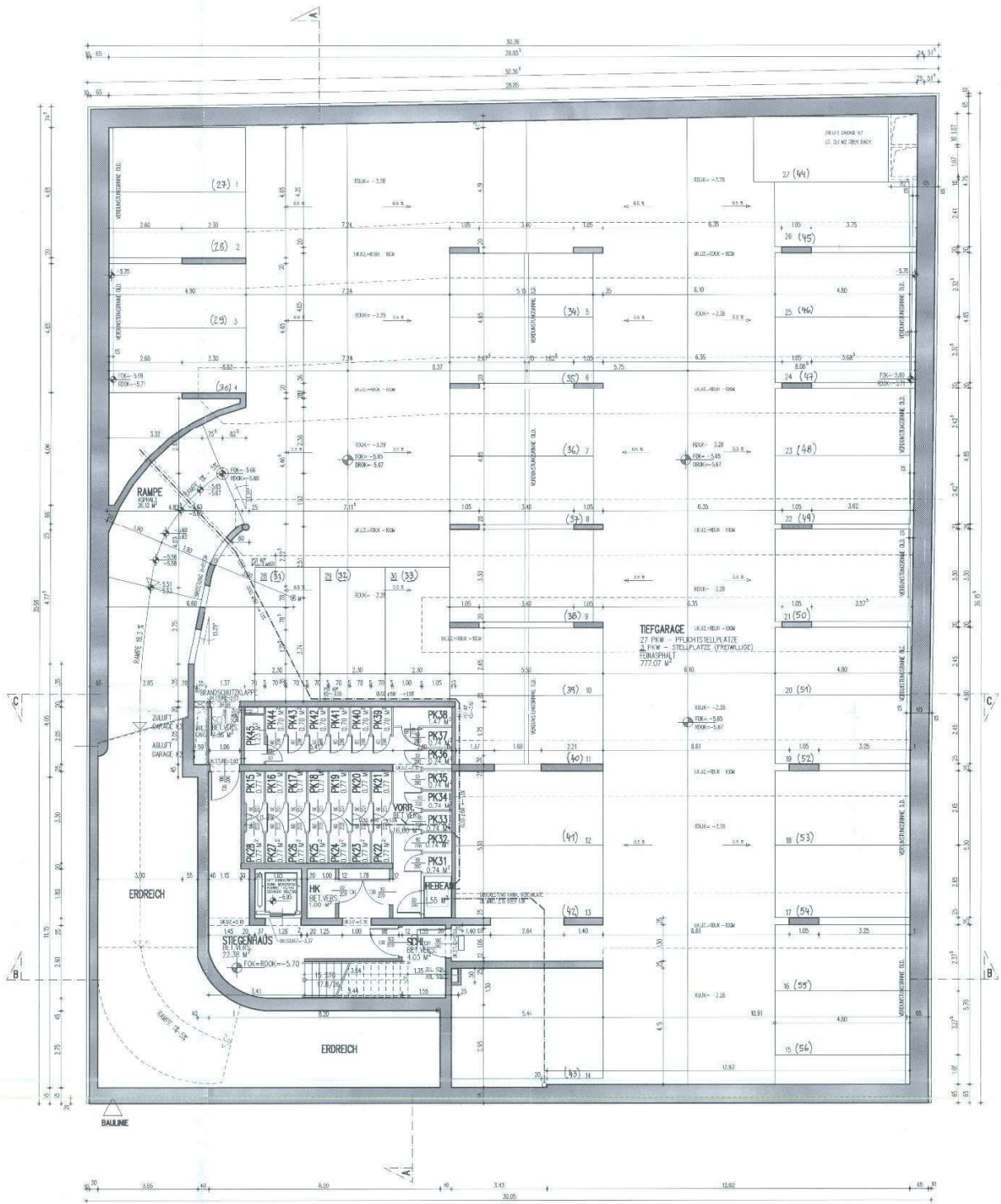
ZUSAMMENFASSUNG

Objekt	WE-Objekt	Zubehör	Lage	Nutzfläche	Nutzwert	Mindestanteile	% Anteile
GL 1	Geschäft	Spar Müllraum	Erdgeschoß	853,19 m ²	688	1376 / 5932	23,20%
Top 1	Wohnung	PK 1	1.Obergeschoß	49,18 m ²	48	96 / 5932	1,62%
Top 2	Wohnung	PK 2	1.Obergeschoß	44,30 m ²	45	90 / 5932	1,52%
Top 3	Wohnung	PK 3	1.Obergeschoß	32,44 m ²	36	72 / 5932	1,21%
Top 4	Wohnung	PK 4	1.Obergeschoß	31,87 m ²	35	70 / 5932	1,18%
Top 5	Wohnung	PK 5	1.Obergeschoß	31,70 m ²	35	70 / 5932	1,18%
Top 6	Wohnung	PK 6	1.Obergeschoß	41,11 m ²	46	92 / 5932	1,55%
Top 7	Wohnung	PK 7	1.Obergeschoß	39,16 m ²	39	78 / 5932	1,31%
Top 8	Wohnung	PK 8	2.Obergeschoß	49,26 m ²	48	96 / 5932	1,62%
Top 9	Wohnung	PK 9	2.Obergeschoß	44,30 m ²	45	90 / 5932	1,52%
Top 10	Wohnung	PK 10	2.Obergeschoß	32,44 m ²	33	66 / 5932	1,11%
Top 11	Wohnung	PK 11	2.Obergeschoß	38,91 m ²	39	78 / 5932	1,31%
Top 12	Wohnung	PK 12	2.Obergeschoß	38,57 m ²	39	78 / 5932	1,31%
Top 13	Wohnung	PK 13	2.Obergeschoß	41,11 m ²	42	84 / 5932	1,42%
Top 14	Wohnung	PK 14	2.Obergeschoß	39,16 m ²	39	78 / 5932	1,31%
Top 15	Wohnung	PK 15	3.Obergeschoß	49,26 m ²	49	98 / 5932	1,65%
Top 16	Wohnung	PK 16	3.Obergeschoß	44,30 m ²	46	92 / 5932	1,55%
Top 17	Wohnung	PK 17	3.Obergeschoß	32,44 m ²	33	66 / 5932	1,11%
Top 18	Wohnung	PK 18	3.Obergeschoß	38,91 m ²	39	78 / 5932	1,31%
Top 19	Wohnung	PK 19	3.Obergeschoß	38,57 m ²	39	78 / 5932	1,31%
Top 20	Wohnung	PK 20	3.Obergeschoß	41,11 m ²	42	84 / 5932	1,42%
Top 21	Wohnung	PK 21	3.Obergeschoß	39,16 m ²	40	80 / 5932	1,35%
Top 22	Wohnung	PK 22	4.Obergeschoß	49,26 m ²	49	98 / 5932	1,65%
Top 23	Wohnung	PK 23	4.Obergeschoß	44,30 m ²	46	92 / 5932	1,55%
Top 24	Wohnung	PK 24	4.Obergeschoß	32,44 m ²	33	66 / 5932	1,11%
Top 25	Wohnung	PK 25	4.Obergeschoß	38,91 m ²	39	78 / 5932	1,31%
Top 26	Wohnung	PK 26	4.Obergeschoß	38,57 m ²	39	78 / 5932	1,31%
Top 27	Wohnung	PK 27	4.Obergeschoß	41,11 m ²	42	84 / 5932	1,42%
Top 28	Wohnung	PK 28	4.Obergeschoß	39,16 m ²	40	80 / 5932	1,35%
Top 29	Wohnung	PK 29	5.Obergeschoß	49,26 m ²	51	102 / 5932	1,72%
Top 30	Wohnung	PK 30	5.Obergeschoß	44,30 m ²	48	96 / 5932	1,62%
Top 31	Wohnung	PK 31	5.Obergeschoß	32,44 m ²	34	68 / 5932	1,15%
Top 32	Wohnung	PK 32	5.Obergeschoß	38,91 m ²	41	82 / 5932	1,38%
Top 33	Wohnung	PK 33	5.Obergeschoß	38,57 m ²	41	82 / 5932	1,38%
Top 34	Wohnung	PK 34	5.Obergeschoß	41,11 m ²	44	88 / 5932	1,48%
Top 35	Wohnung	PK 35	5.Obergeschoß	39,16 m ²	42	84 / 5932	1,42%
Top 36	Wohnung	PK 36	1.Dachgeschoß	34,94 m ²	42	84 / 5932	1,42%
Top 37	Wohnung	PK 37	1.Dachgeschoß	43,72 m ²	47	94 / 5932	1,58%
Top 38	Wohnung	PK 38	1.Dachgeschoß	32,36 m ²	34	68 / 5932	1,15%
Top 39	Wohnung	PK 39	1.Dachgeschoß	31,87 m ²	37	74 / 5932	1,25%
Top 40	Wohnung	PK 40	1.Dachgeschoß	31,70 m ²	37	74 / 5932	1,25%
Top 41	Wohnung	PK 41	1.Dachgeschoß	41,11 m ²	44	88 / 5932	1,48%
Top 42	Wohnung	PK 42	1.Dachgeschoß	38,55 m ²	41	82 / 5932	1,38%
Top 43	Wohnung	PK 43	2.Dachgeschoß	46,04 m ²	55	110 / 5932	1,85%
Top 44	Wohnung	PK 44	2.Dachgeschoß	66,32 m ²	76	152 / 5932	2,56%
Top 45	Wohnung	PK 45	2.Dachgeschoß	57,37 m ²	64	128 / 5932	2,16%
P1	KFZ-Stellplatz		KFZ-Abstellplatz in Tiefgarage	11,30 m ²	6	12 / 5932	0,20%
P2	KFZ-Stellplatz		KFZ-Abstellplatz in Tiefgarage	11,30 m ²	6	12 / 5932	0,20%
P3	KFZ-Stellplatz		KFZ-Abstellplatz in Tiefgarage	11,30 m ²	6	12 / 5932	0,20%
P4	KFZ-Stellplatz		KFZ-Abstellplatz in Tiefgarage	11,30 m ²	6	12 / 5932	0,20%

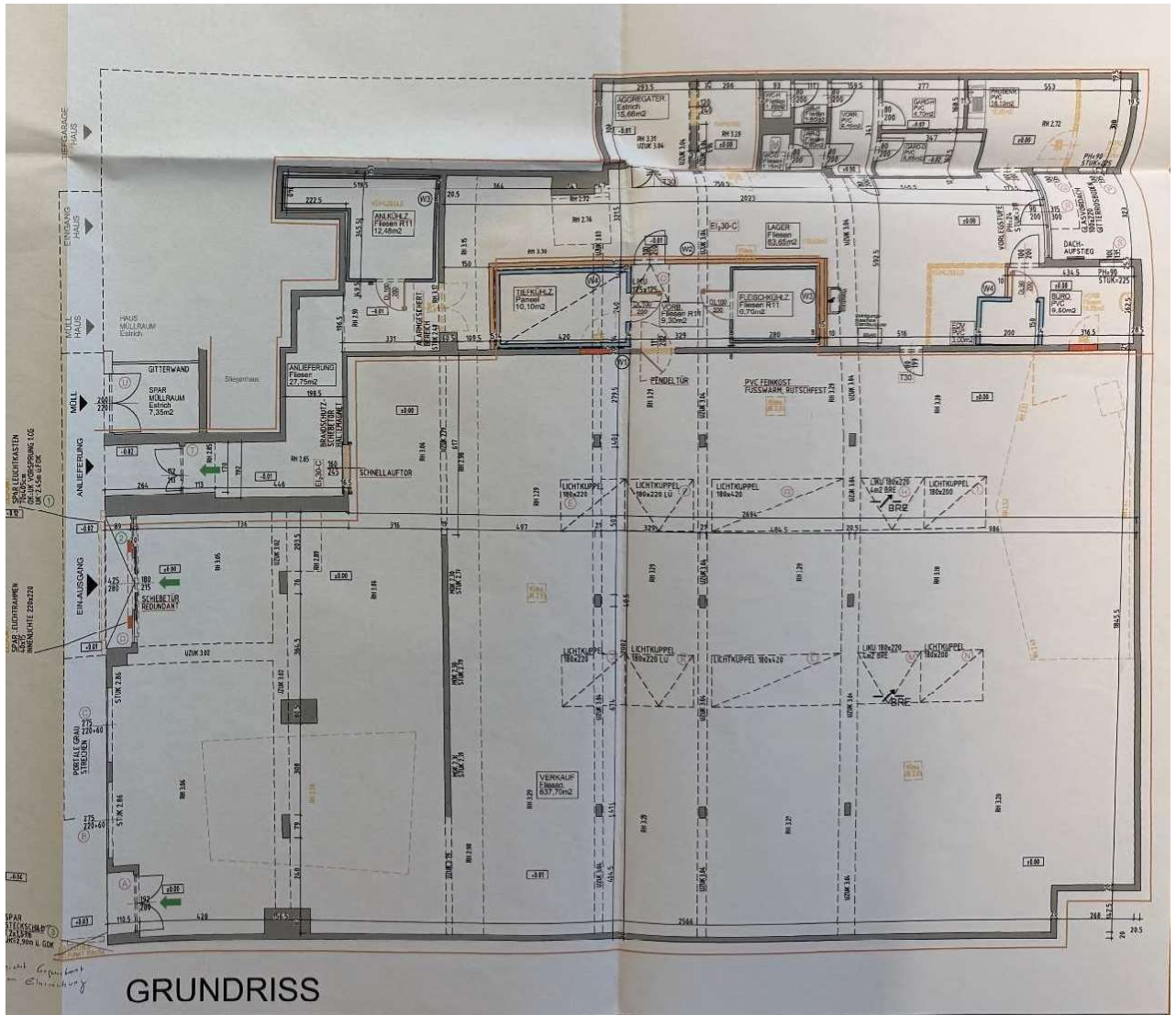
P5	KFZ-Stellplatz	KFZ-Abstellplatz in Tiefgarage	11,00 m ²	6	12 / 5932	0,20%
P6	KFZ-Stellplatz	KFZ-Abstellplatz in Tiefgarage	11,00 m ²	6	12 / 5932	0,20%
P7	KFZ-Stellplatz	KFZ-Abstellplatz in Tiefgarage	11,00 m ²	6	12 / 5932	0,20%
P8	KFZ-Stellplatz	KFZ-Abstellplatz in Tiefgarage	12,75 m ²	6	12 / 5932	0,20%
P9	KFZ-Stellplatz	KFZ-Abstellplatz in Tiefgarage	12,70 m ²	6	12 / 5932	0,20%
P10	KFZ-Stellplatz	KFZ-Abstellplatz in Tiefgarage	17,00 m ²	9	18 / 5932	0,30%
P11	KFZ-Stellplatz	KFZ-Abstellplatz in Tiefgarage	12,35 m ²	6	12 / 5932	0,20%
P12	KFZ-Stellplatz	KFZ-Abstellplatz in Tiefgarage	12,35 m ²	6	12 / 5932	0,20%
P13	KFZ-Stellplatz	KFZ-Abstellplatz in Tiefgarage	11,85 m ²	6	12 / 5932	0,20%
P14	KFZ-Stellplatz	KFZ-Abstellplatz in Tiefgarage	11,85 m ²	6	12 / 5932	0,20%
P15	KFZ-Stellplatz	KFZ-Abstellplatz in Tiefgarage	11,30 m ²	6	12 / 5932	0,20%
P16	KFZ-Stellplatz	KFZ-Abstellplatz in Tiefgarage	11,50 m ²	6	12 / 5932	0,20%
P17	KFZ-Stellplatz	KFZ-Abstellplatz in Tiefgarage	11,00 m ²	6	12 / 5932	0,20%
P18	KFZ-Stellplatz	KFZ-Abstellplatz in Tiefgarage	11,00 m ²	6	12 / 5932	0,20%
P19	KFZ-Stellplatz	KFZ-Abstellplatz in Tiefgarage	11,50 m ²	6	12 / 5932	0,20%
P20	KFZ-Stellplatz	KFZ-Abstellplatz in Tiefgarage	11,50 m ²	6	12 / 5932	0,20%
P21	KFZ-Stellplatz	KFZ-Abstellplatz in Tiefgarage	15,80 m ²	8	16 / 5932	0,27%
P22	KFZ-Stellplatz	KFZ-Abstellplatz in Tiefgarage	11,75 m ²	6	12 / 5932	0,20%
P23	KFZ-Stellplatz	KFZ-Abstellplatz in Tiefgarage	11,75 m ²	6	12 / 5932	0,20%
P24	KFZ-Stellplatz	KFZ-Abstellplatz in Tiefgarage	12,70 m ²	6	12 / 5932	0,20%
P25	KFZ-Stellplatz	KFZ-Abstellplatz in Tiefgarage	12,70 m ²	6	12 / 5932	0,20%
P26	KFZ-Stellplatz	KFZ-Abstellplatz in Tiefgarage	17,50 m ²	9	18 / 5932	0,30%
P27	KFZ-Stellplatz	KFZ-Abstellplatz in Tiefgarage	11,30 m ²	6	12 / 5932	0,20%
P28	KFZ-Stellplatz	KFZ-Abstellplatz in Tiefgarage	11,30 m ²	6	12 / 5932	0,20%
P29	KFZ-Stellplatz	KFZ-Abstellplatz in Tiefgarage	11,30 m ²	6	12 / 5932	0,20%
P30	KFZ-Stellplatz	KFZ-Abstellplatz in Tiefgarage	11,30 m ²	6	12 / 5932	0,20%
P31	KFZ-Stellplatz	KFZ-Abstellplatz in Tiefgarage	11,00 m ²	6	12 / 5932	0,20%
P32	KFZ-Stellplatz	KFZ-Abstellplatz in Tiefgarage	11,00 m ²	6	12 / 5932	0,20%
P33	KFZ-Stellplatz	KFZ-Abstellplatz in Tiefgarage	11,00 m ²	6	12 / 5932	0,20%

P34	KFZ-Stellplatz	KFZ-Abstellplatz in Tiefgarage	11,85 m ²	6	12 / 5932	0,20%
P35	KFZ-Stellplatz	KFZ-Abstellplatz in Tiefgarage	11,85 m ²	6	12 / 5932	0,20%
P36	KFZ-Stellplatz	KFZ-Abstellplatz in Tiefgarage	12,35 m ²	6	12 / 5932	0,20%
P37	KFZ-Stellplatz	KFZ-Abstellplatz in Tiefgarage	12,35 m ²	6	12 / 5932	0,20%
P38	KFZ-Stellplatz	KFZ-Abstellplatz in Tiefgarage	17,00 m ²	9	18 / 5932	0,30%
P39	KFZ-Stellplatz	KFZ-Abstellplatz in Tiefgarage	13,45 m ²	7	14 / 5932	0,24%
P40	KFZ-Stellplatz	KFZ-Abstellplatz in Tiefgarage	12,90 m ²	6	12 / 5932	0,20%
P41	KFZ-Stellplatz	KFZ-Abstellplatz in Tiefgarage	13,95 m ²	7	14 / 5932	0,24%
P42	KFZ-Stellplatz	KFZ-Abstellplatz in Tiefgarage	13,95 m ²	7	14 / 5932	0,24%
P43	KFZ-Stellplatz	KFZ-Abstellplatz in Tiefgarage	20,80 m ²	10	20 / 5932	0,34%
P44	KFZ-Stellplatz	KFZ-Abstellplatz in Tiefgarage	11,30 m ²	6	12 / 5932	0,20%
P45	KFZ-Stellplatz	KFZ-Abstellplatz in Tiefgarage	11,50 m ²	6	12 / 5932	0,20%
P46	KFZ-Stellplatz	KFZ-Abstellplatz in Tiefgarage	11,00 m ²	6	12 / 5932	0,20%
P47	KFZ-Stellplatz	KFZ-Abstellplatz in Tiefgarage	11,00 m ²	6	12 / 5932	0,20%
P48	KFZ-Stellplatz	KFZ-Abstellplatz in Tiefgarage	11,50 m ²	6	12 / 5932	0,20%
P49	KFZ-Stellplatz	KFZ-Abstellplatz in Tiefgarage	11,50 m ²	6	12 / 5932	0,20%
P50	KFZ-Stellplatz	KFZ-Abstellplatz in Tiefgarage	15,85 m ²	8	16 / 5932	0,27%
P51	KFZ-Stellplatz	KFZ-Abstellplatz in Tiefgarage	11,75 m ²	6	12 / 5932	0,20%
P52	KFZ-Stellplatz	KFZ-Abstellplatz in Tiefgarage	11,75 m ²	6	12 / 5932	0,20%
P53	KFZ-Stellplatz	KFZ-Abstellplatz in Tiefgarage	12,70 m ²	6	12 / 5932	0,20%
P54	KFZ-Stellplatz	KFZ-Abstellplatz in Tiefgarage	12,70 m ²	6	12 / 5932	0,20%
P55	KFZ-Stellplatz	KFZ-Abstellplatz in Tiefgarage	11,35 m ²	6	12 / 5932	0,20%
P56	KFZ-Stellplatz	KFZ-Abstellplatz in Tiefgarage	10,90 m ²	5	10 / 5932	0,17%
Gesamtnutzwert				2966	5932 / 5932	100,00%

LAGE DER ZUBEHÖROBJEKTE:



2. KELLERGESCHOSS / TIEFGARAGE



GRUNDRISS