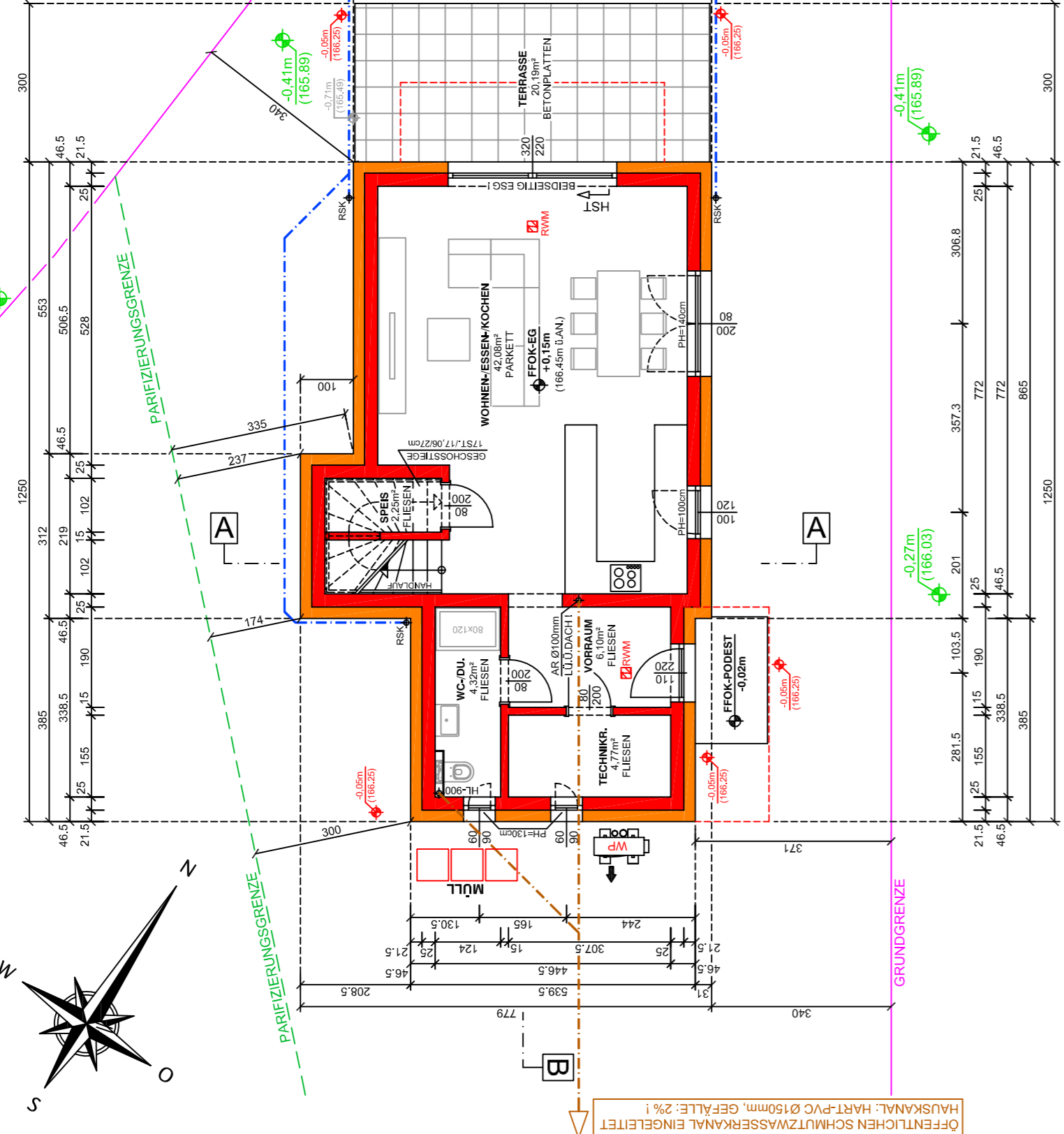
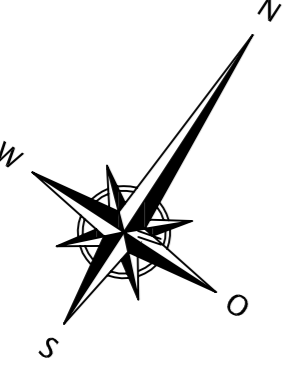
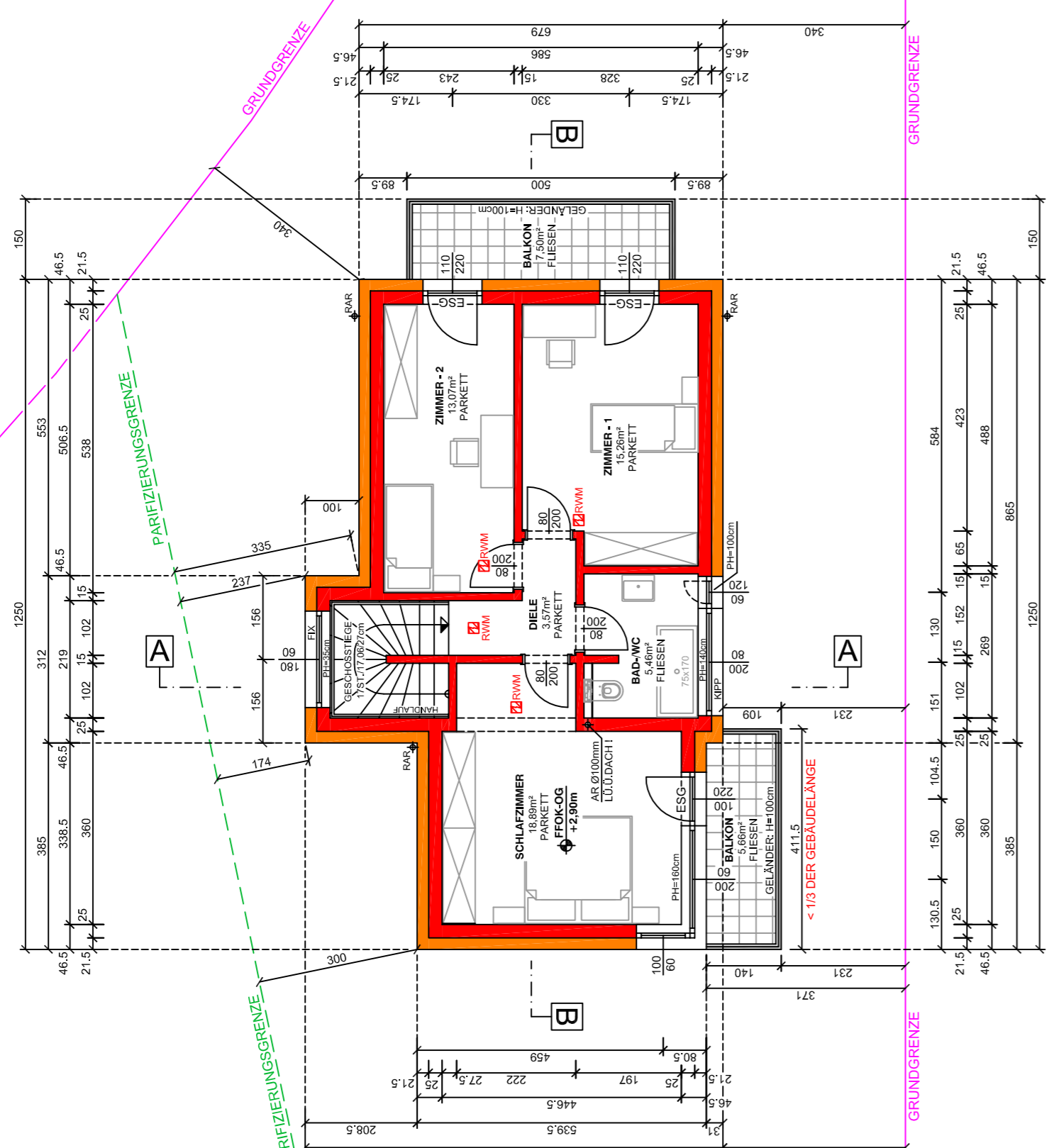


**GRUNDRISS - ERDGESCHOSS**  
 WOHNNUTZFLÄCHE HAUS 3 - EG: 59,52 m<sup>2</sup>  
 TERRASSE: = 20,19 m<sup>2</sup>

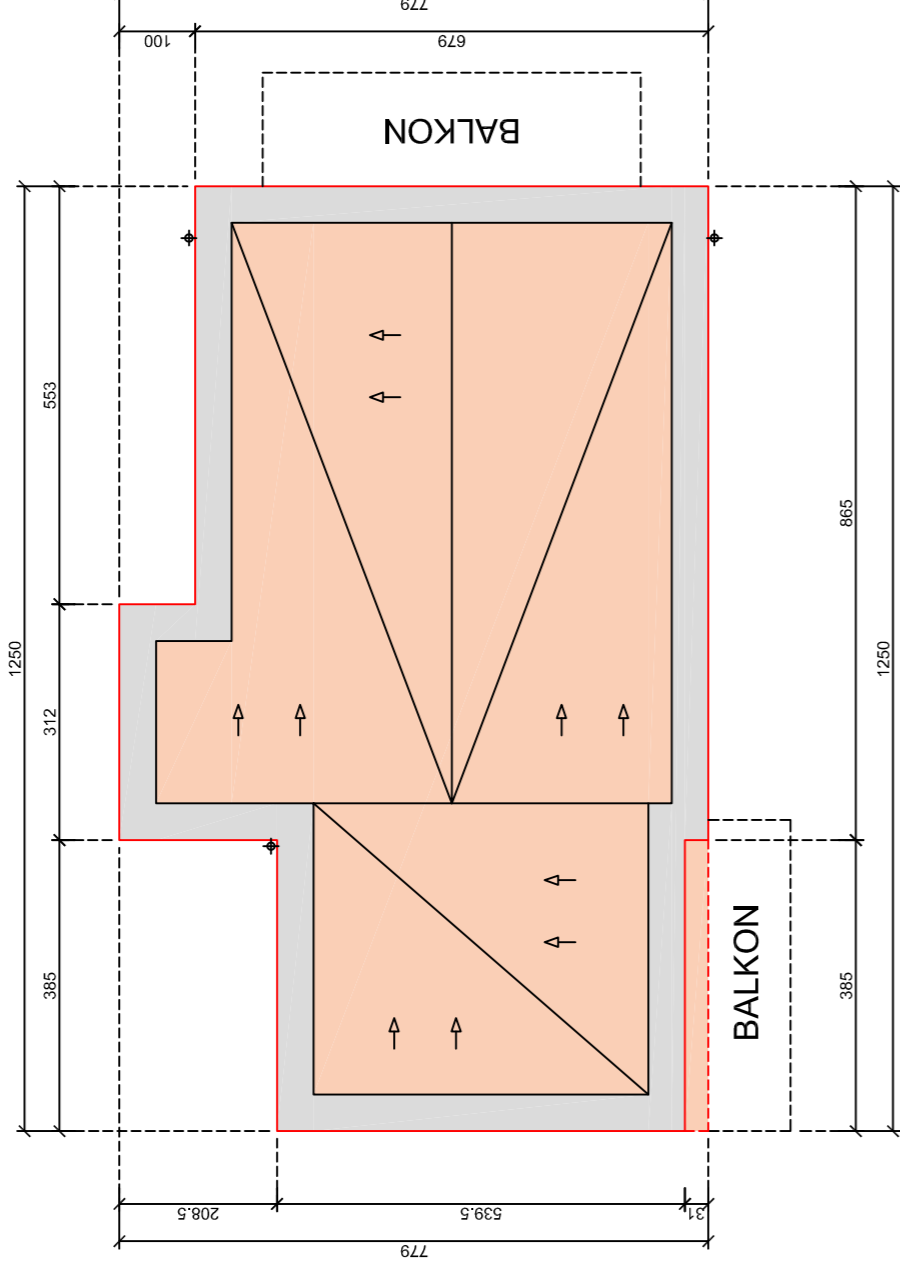


**GRUNDRISS - OBERGESCHOSS**  
 WOHNNUTZFLÄCHE HAUS 3 - OG: 56,25 m<sup>2</sup>  
 BALKONE: 5,66m<sup>2</sup> + 7,50m<sup>2</sup> = 13,16 m<sup>2</sup>



**DACHDRAUFSICHT / BEBAUTE FLÄCHE**

<b>BEBAUTE FLÄCHE:</b>	
8,65m x 6,79m =	58,73 m <sup>2</sup>
3,12m x 1,00m =	3,12 m <sup>2</sup>
3,95m x 5,395m =	20,77 m <sup>2</sup>
3,95m x 0,31m =	1,19 m <sup>2</sup>
<b>BEBAUTE FLÄCHE HAUS 3: 83,81 m<sup>2</sup></b>	



**GEBÄUDEKLASSE 1**

WOHNNUTZFLÄCHE HAUS 3 - EG:	59,52 m <sup>2</sup>
WOHNNUTZFLÄCHE HAUS 3 - OG:	56,25 m <sup>2</sup>
BALKONE:	5,66m <sup>2</sup> + 7,50m <sup>2</sup> = 13,16 m <sup>2</sup>
TERRASSE:	20,19 m <sup>2</sup>

**1 AUSSENWAND: U = 0,13 W/m<sup>2</sup>K**  
 15,0mm INNENPUTZ  
 250,0mm HOCHSCHWEIßEL - POROTHERM  
 10,0mm FASSADENWEIBERLEBETON - EPS-F Plus  
 5,0mm KRATZPUTZ ARMERT

**2 ZWISCHENWAND TRAGEND**  
 15,0mm INNENPUTZ  
 250,0mm HOCHSCHWEIßEL - POROTHERM  
 10,0mm HOCHSCHWEIßEL - POROTHERM  
 15,0mm INNENPUTZ

**3 ZWISCHENWAND NICHT TRAGEND**  
 15,0mm INNENPUTZ  
 250,0mm HOCHSCHWEIßEL - POROTHERM  
 15,0mm INNENPUTZ

**4 FLACHDACH: U = 0,13 W/m<sup>2</sup>K - Broof(t)t!**  
 1,0mm ABDICHTUNGSBÄHR - FLACHDACHFOLIE - EPDM  
 250,0mm im MITTEL - GEFÄLLEDAMPFPLATE EPS-W25  
 280,0mm im MITTEL - GEFÄLLEDAMPFPLATE EPS-W25  
 200,0mm DÜNNPUTZ - SPACHTLEUNG

**5 GESCHOSSDECKE ÜBER EG**  
 15,0mm BELEG  
 65,0mm FLEESSTREICH MIT FUSSBODENHEIZUNG  
 50,0mm EPS-T-WÄRME- UND TRITTSCHALLDÄMPFPLATE  
 50,0mm EPS-T-WÄRME- UND TRITTSCHALLDÄMPFPLATE  
 200,0mm DÜNNPUTZ - SPACHTLEUNG

**6 FUNDAMENTPLATE (EG-FUSSBODEN): U = 0,14 W/m<sup>2</sup>K**  
 15,0mm BELEG  
 65,0mm FLEESSTREICH MIT FUSSBODENHEIZUNG  
 50,0mm EPS-T-WÄRME- UND TRITTSCHALLDÄMPFPLATE  
 50,0mm EPS-T-WÄRME- UND TRITTSCHALLDÄMPFPLATE  
 200,0mm DÜNNPUTZ - SPACHTLEUNG  
 300,0mm STAHLBETONFUNDAMENTPLATE - WJ /  
 100,0mm STÄHLBETONFUNDAMENTPLATE - WJ /  
 70,0mm SAUBERKEITSSCHICHT  
 ROLLIERUNG

**ES WERDEN AUSSCHLIESSLICH ZUGELASSENE BAUSTOFFE VERWENDET !**  
**IN ALLEN AUFENTHALTSRÄUMEN (AUSGENOMMEN KÜCHEN) SOWIE GÄNGE, ÜBER DIE FLUCHTWEGE VON AUFENTHALTSRÄUMEN FÜHREN, WIRD JEWEILS MINDESTENS EIN UNVERNETZTER RAUCHWÄRMELDER ANGEORDET !**

**Gemäß § 43a Abs. 1. NÖ BO 2014**  
 wird in allen Wohnhäusern ein Anschlusspunkt für eine hochgeschwindigkeitsfähige gebäudeinterne physische Infrastruktur vorgesehen.

**Ausnahme Rauchfang:**

Hiermit wird gemäß § 57 der NÖ Bautechnikverordnung 2014 das ausdrückliche Verlangen dokumentiert, dass bei der Errichtung des BVH von der Verpflichtung zur Errichtung einer Anschlussmöglichkeit an einer Abgasanlage Abstand genommen wird.

**Ausnahme Schallschutz:**

Hiermit wird gemäß § 5 der NÖ Bautechnikverordnung 2014 das ausdrückliche Verlangen dokumentiert, dass die Bestimmungen des folgenden Abschnittes keine Anwendung finden:  
**Anlage 5 (OIB-Richtlinie 5) - Schallschutz**

# EINREICHPLAN

**Neubau: 3 Einfamilienhäuser**  
 2221 Großschweinbarth, Bahnstraße  
 KG 06021 Großschweinbarth / Gst.Nr.: 3817/1 / EZ. 15/4

Bauverber und Grundeigentümer:  
**BAUSAN Baumanagement und Immobilien GmbH. (4387805)**  
 Schreinbrunner Straße 38 / Top 4  
 1050 Wien

Planverfasser und Bauführer:

Behörde:

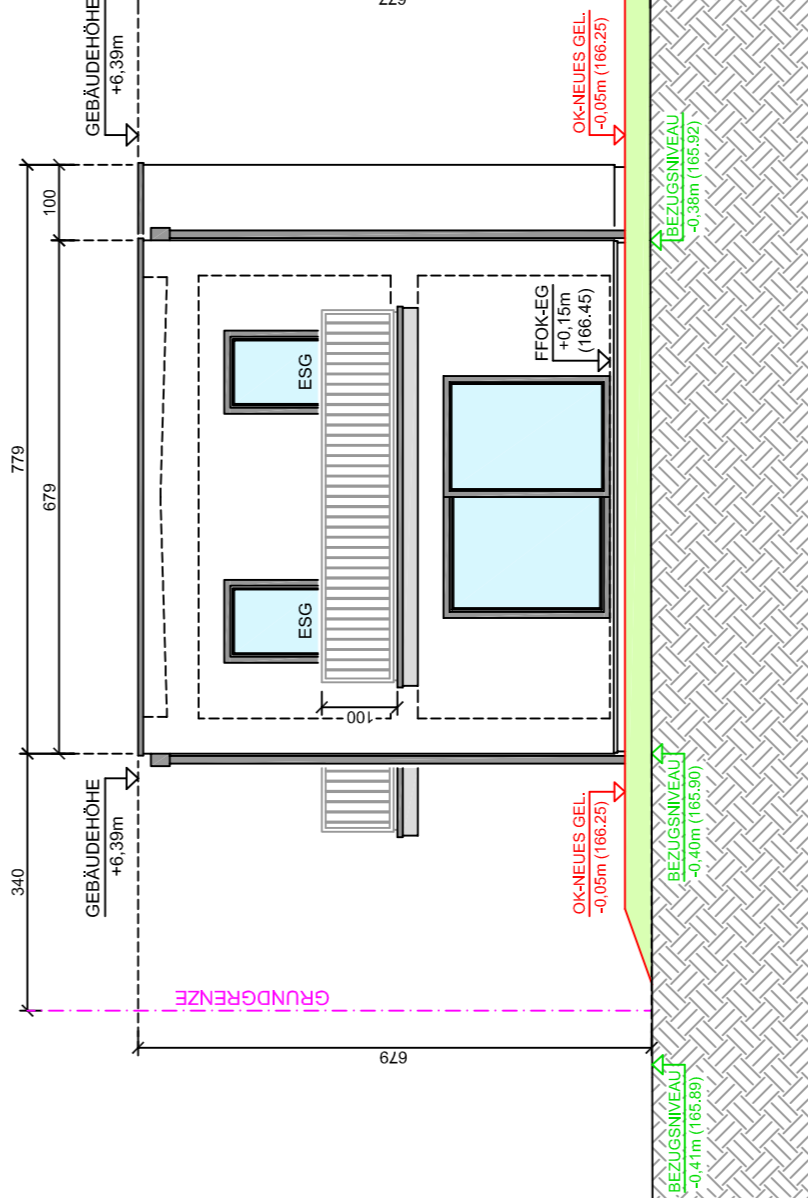
Planinhalt:

**HAUS - 3**  
 GRUNDRISS M 1:100  
 SCHNITTE M 1:100  
 ANSICHTEN M 1:100

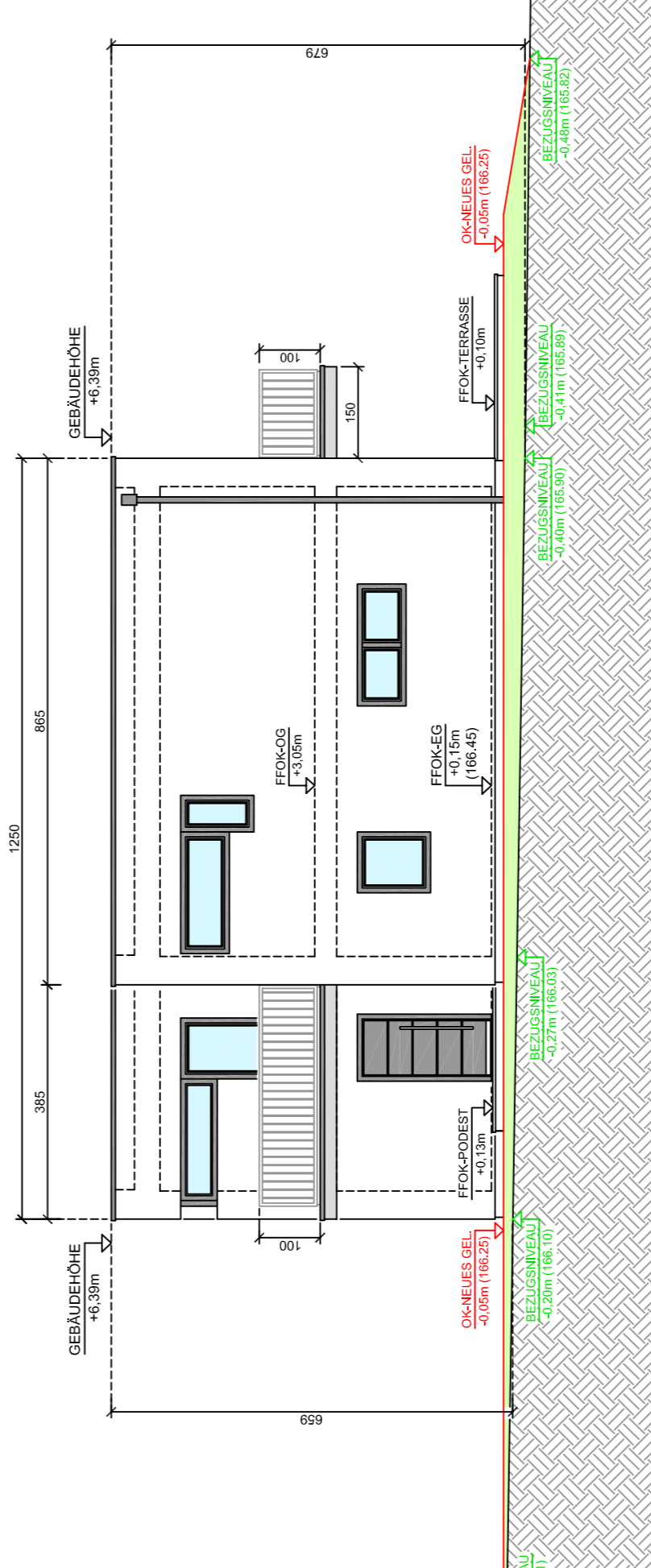
- Legende:**
- █ Beton / Stahlbeton
  - █ Ziegel / Neuerstellung
  - █ Holz
  - █ Mineralwolle - Wärmedämmung
  - █ EPS-Wärmedämmung
  - █ XPS-Wärmedämmung
  - █ RAUCHWEIBER (meh. 1 Stk. / Aufnahmehöhe)
  - █ Schutzwasserkanal
  - █ Regenwasserkanal

Plan-Nr.: EBG-3.03 Datum: 16.05.2022

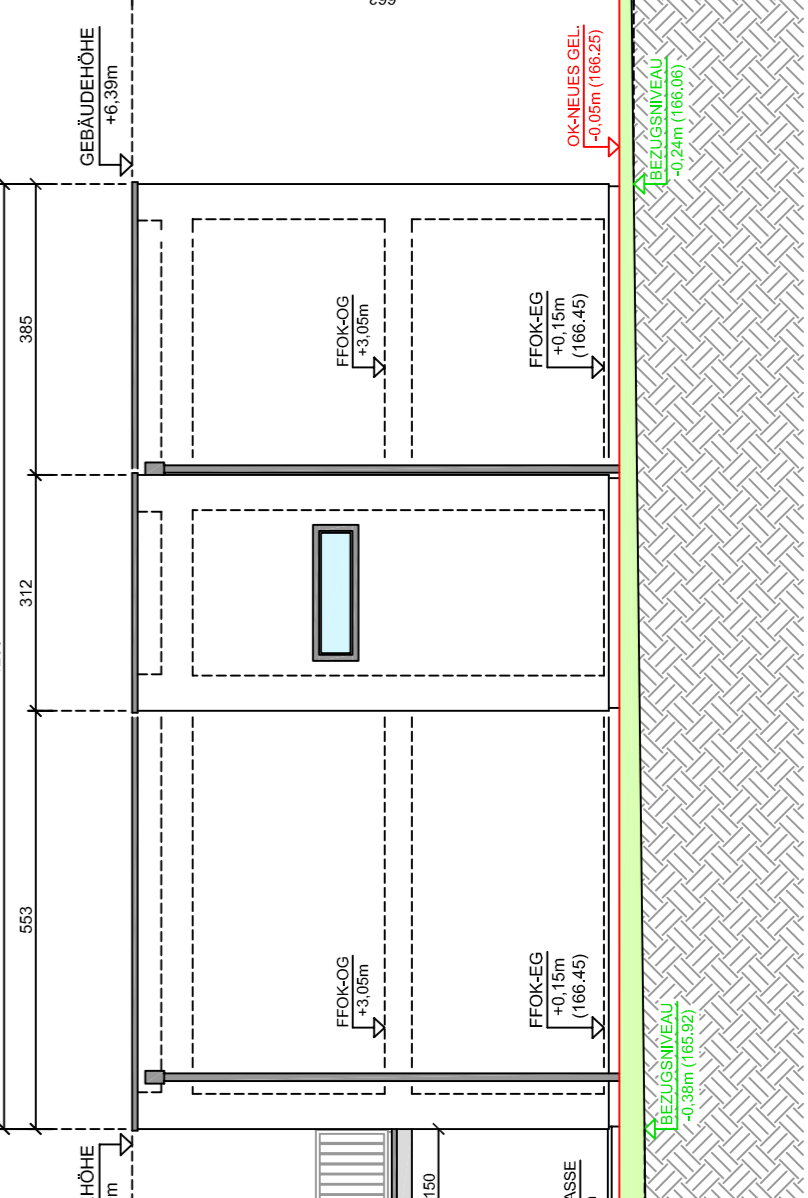
Der Einreichplan hat Gültigkeit zur Erreichung der Baubewilligung (kein Ausführungsplan) !  
 Für die Ausführung sind Folter- bzw. Detailpläne erforderlich, welche gegebenenfalls geringfügige Änderungen aufweisen können. Masse überprüfen / Kolen kontrollieren !!!



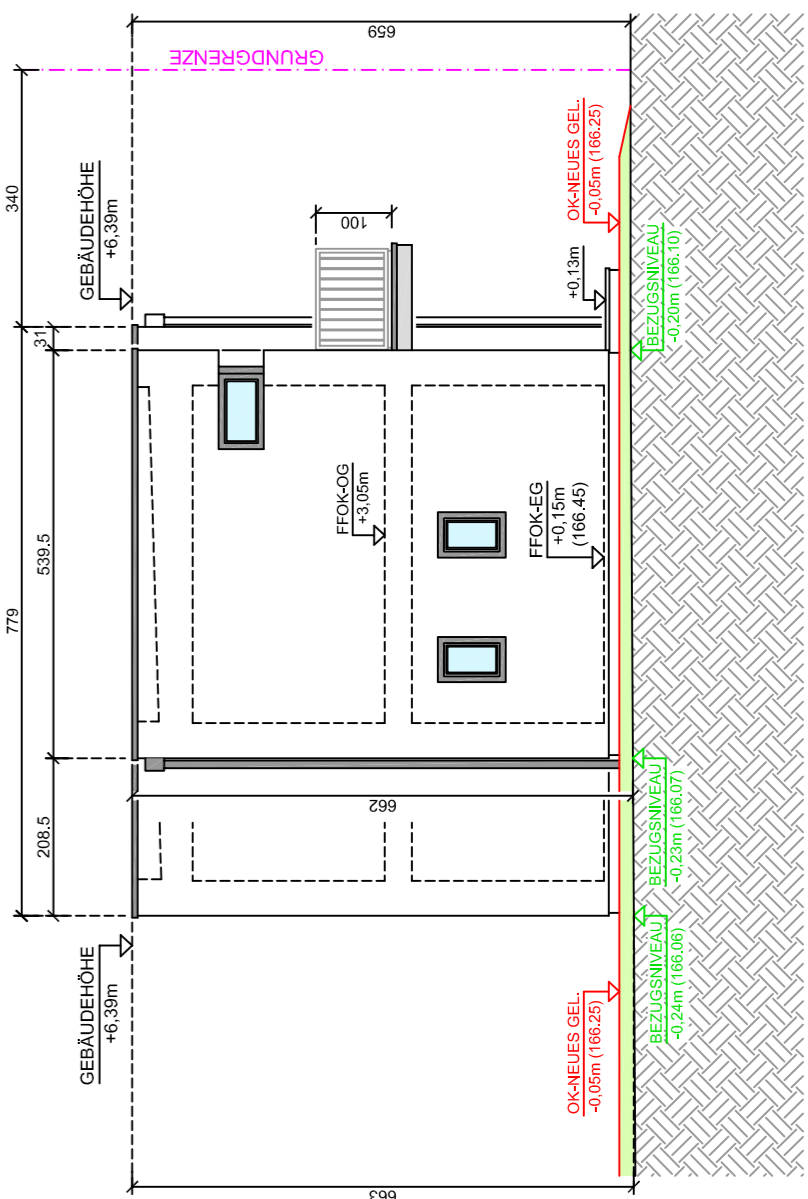
**ANSICHT NORD-WEST**



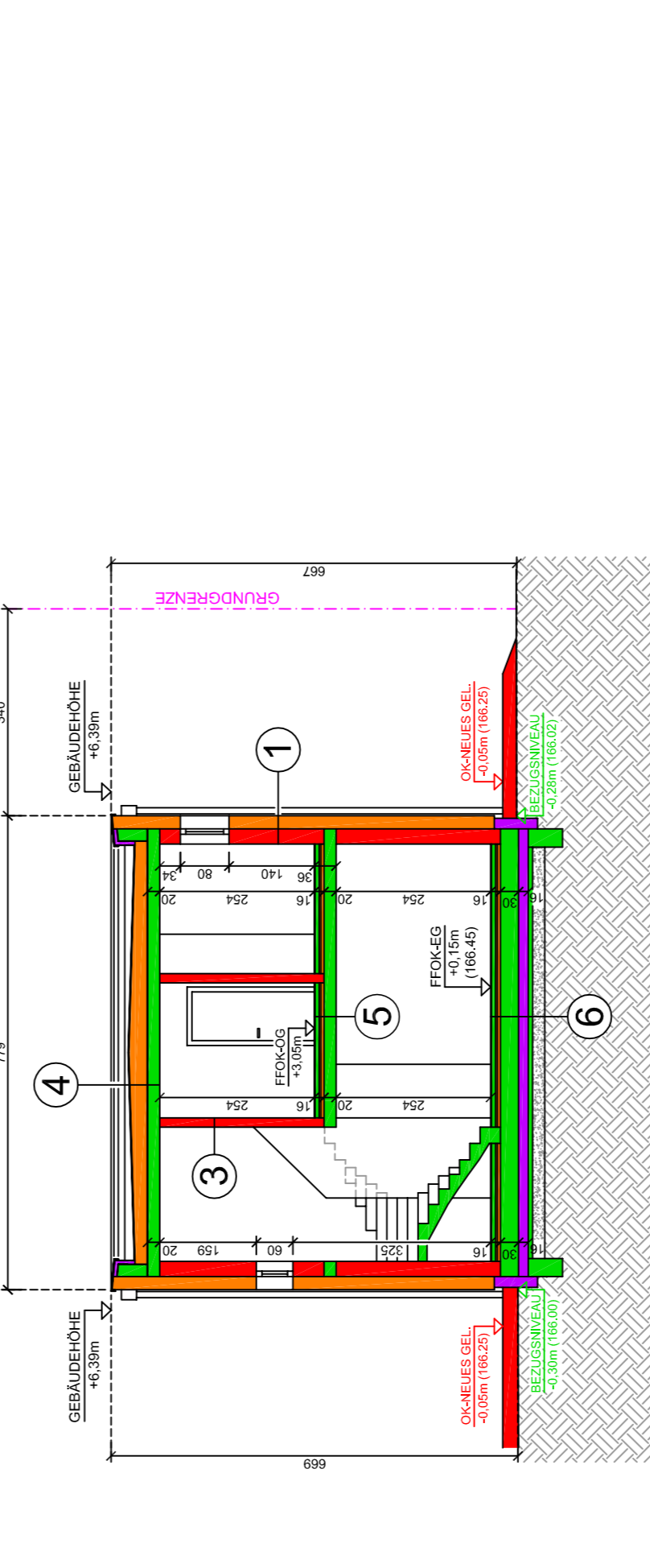
**ANSICHT NORD-OST**



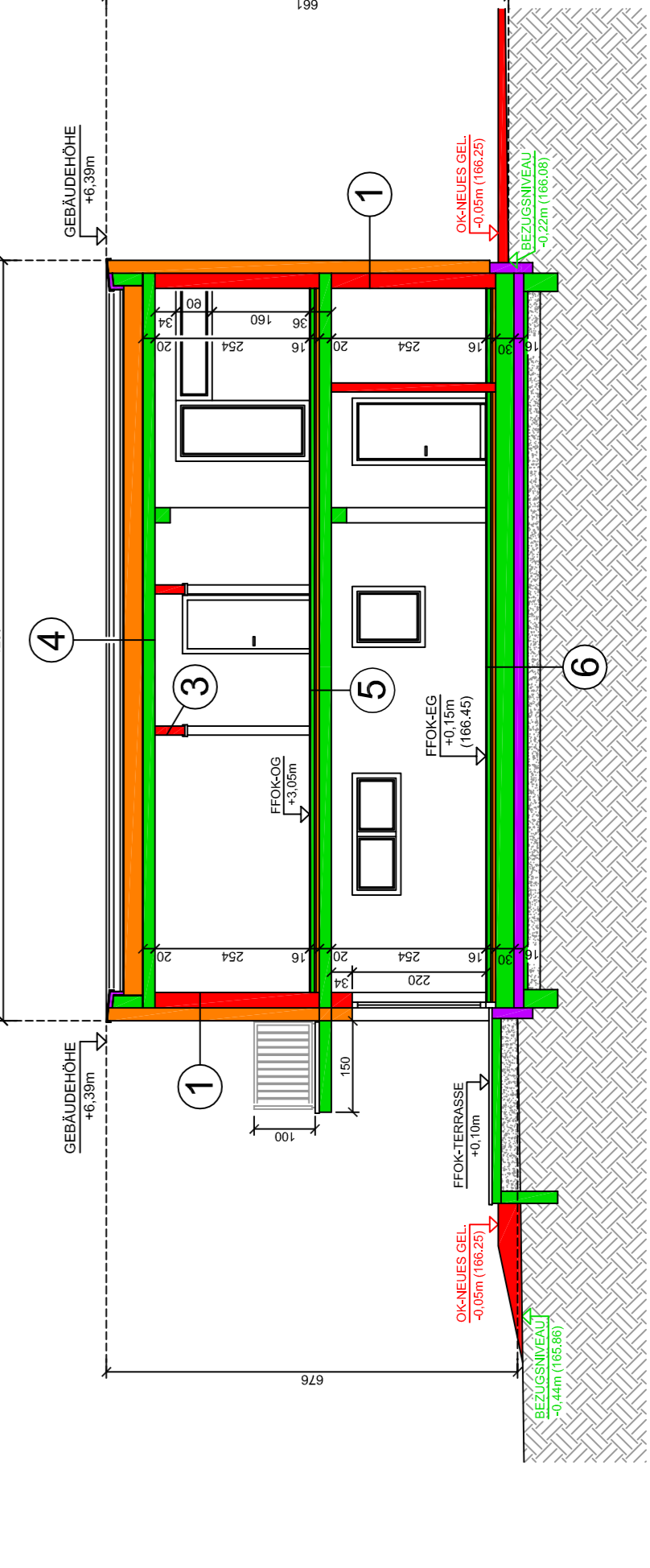
**ANSICHT SÜD-WEST**



**ANSICHT SÜD-OST**



**SCHNITT A-A**



**SCHNITT B-B**